



**Mi Universidad**

**Mapas conceptuales**

*Angel Diego de la Cruz Abarca*

*Mapas conceptuales*

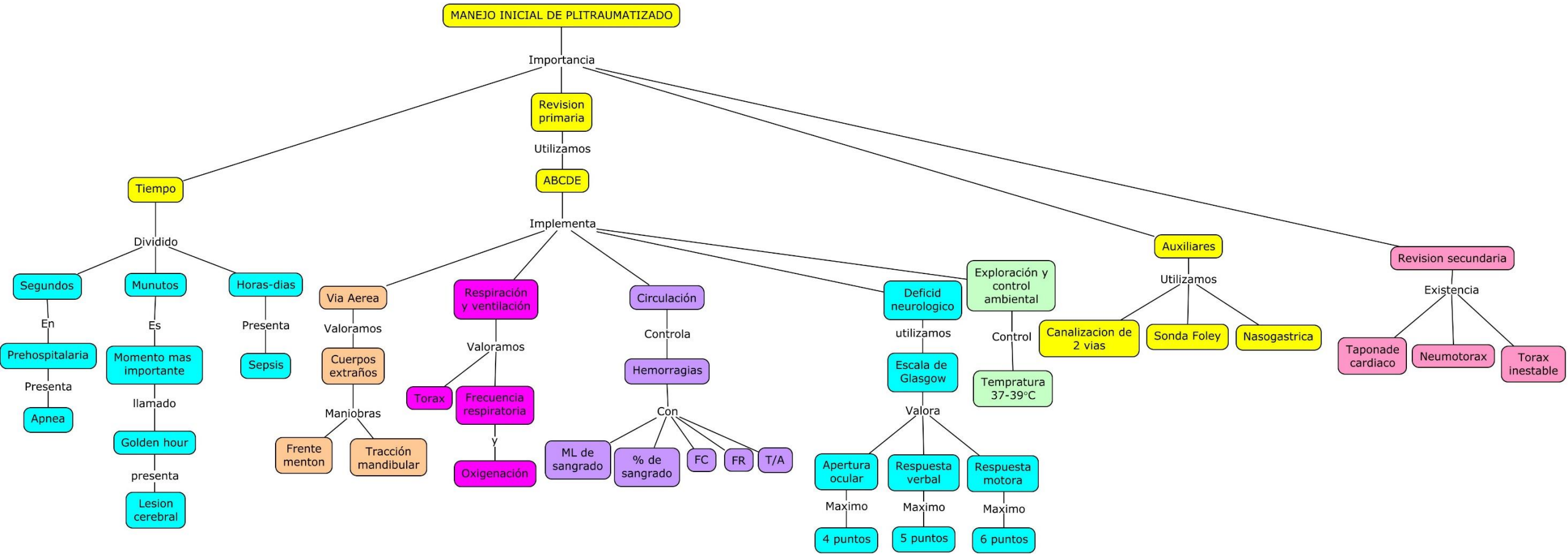
*Segundo parcial*

*Clínicas quirúrgicas complementarias*

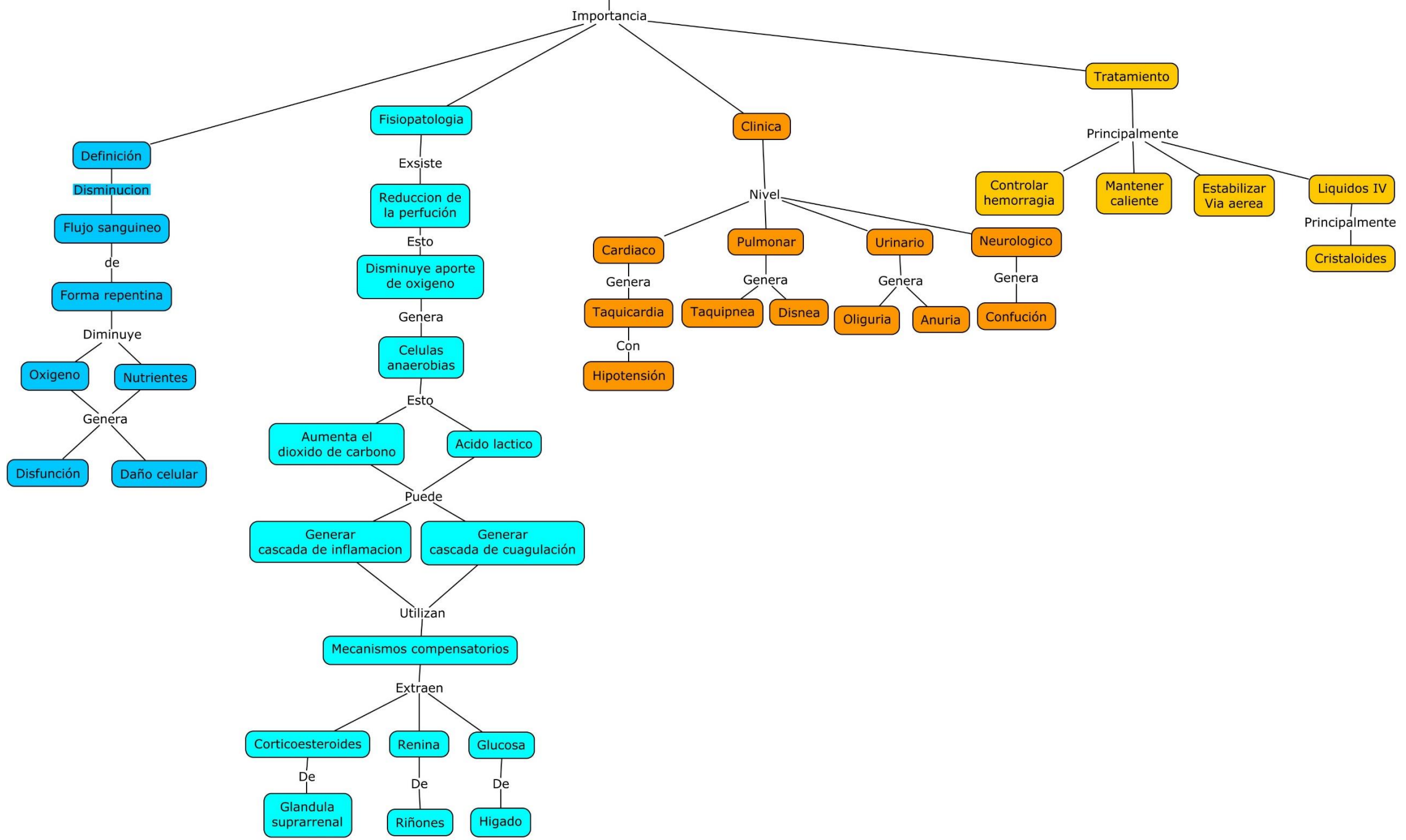
*Dr. Erick Antonio Flores Gutiérrez*

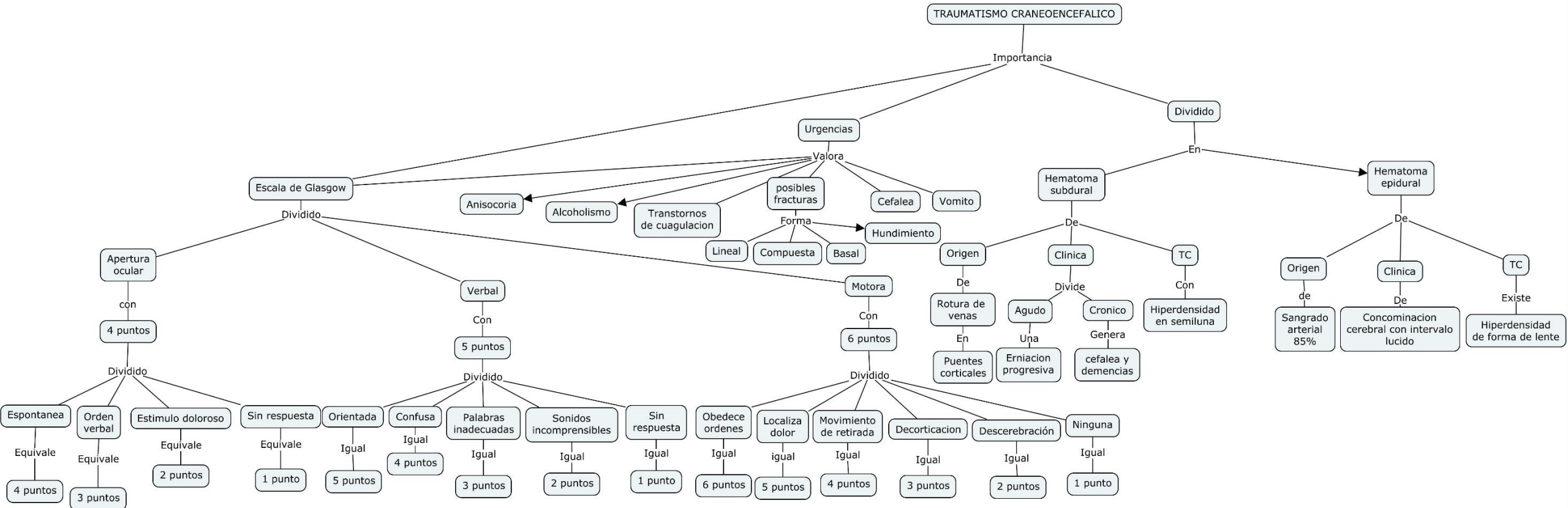
*Medicina Humana*

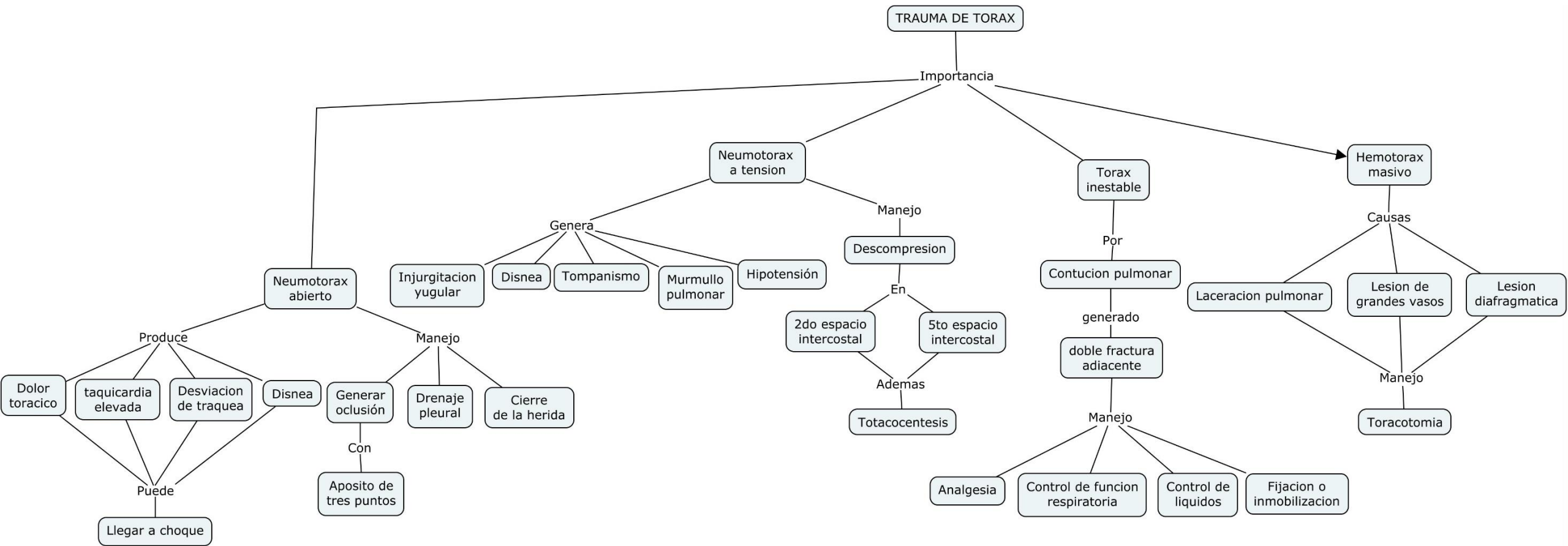
*7 Semestre*



# ESTADO DE CHOQUE

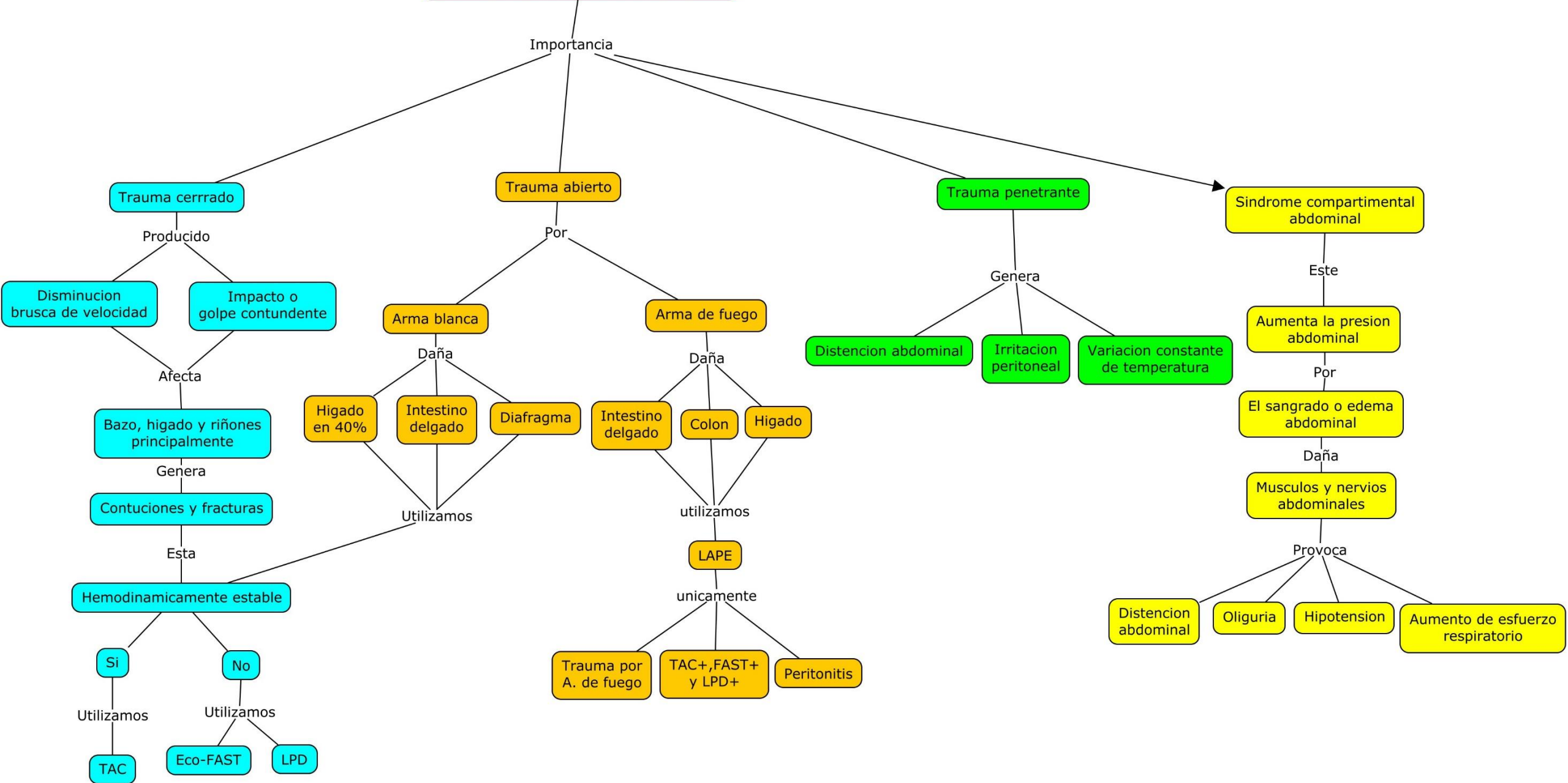








# TRAUMA ABDOMINAL



- Bibliografía
- Díez, Y. B. (s/f). *Manejo del paciente politraumatizado*. Aeped.es. Recuperado el 11 de octubre de 2024, de [https://www.aeped.es/sites/default/files/documentos/19\\_paciente\\_politraumatizado.pdf](https://www.aeped.es/sites/default/files/documentos/19_paciente_politraumatizado.pdf)
- *Estado de shock*. (s/f). Msf.org. Recuperado el 11 de octubre de 2024, de <https://medicalguidelines.msf.org/es/viewport/CG/spanish/estado-de-shock-23441105.html>
- Procter, L. D. (s/f). *Shock*. Manual MSD versión para profesionales. Recuperado el 11 de octubre de 2024, de <https://www.msmanuals.com/es/professional/cuidados-cr%C3%ADticos/shock-y-reanimaci%C3%B3n-con-l%C3%ADquidos/shock?ruleredirectid=757>
- uDocz. (2022). Hematoma Epidural y Hematoma Subdural. *uDocz*. <https://www.udocz.com/apuntes/414302/hematoma-epidural-y-hematoma-subdural>
- Felipe Undurraga, M., Patricio Rodríguez, D., & David Lazo, P. (2011). Trauma de tórax. *Revista médica Clínica Las Condes*, 22(5), 617–622. [https://doi.org/10.1016/s0716-8640\(11\)70473-4](https://doi.org/10.1016/s0716-8640(11)70473-4)
- Sáez Sáez, A., De la Fuente Fernández, E., Saenz Casco, L. V., & Ramos Meca, M. A. (2020). Síndrome compartimental abdominal. *Revista colombiana de gastroenterología*, 35(3), 345–350. <https://doi.org/10.22516/25007440.491>