

Alumnos:

Dionicio Moreno Suchiapa

Docente:

Dra. Adriana Bermudez Avendaño

Materia:

Clínicas médicas complementarias

Tema:

Patologías pulmonares

7mo semestre, grupo C

Comitán de Domínguez, Chiapas a 10 de octubre de 2024

# Introducción

Las patologías pulmonares son un grupo de enfermedades que afectan a los pulmones, los órganos responsables del intercambio de oxígeno y dióxido de carbono en el cuerpo. Estas patologías pueden variar desde condiciones agudas, como las infecciones respiratorias, hasta enfermedades crónicas, como la enfermedad pulmonar obstructiva crónica (EPOC) y el asma.

El sistema respiratorio es fundamental para la vida, y cualquier alteración en su funcionamiento puede comprometer la oxigenación del organismo, afectando negativamente a otros órganos. Las causas de las patologías pulmonares son diversas e incluyen factores genéticos, ambientales, infecciosos y autoinmunes. Entre las enfermedades más comunes se encuentran:

1. Infecciones respiratorias: Incluyen afecciones como la neumonía, bronquitis y tuberculosis, causadas por virus, bacterias o hongos.
2. Enfermedades obstructivas: Como la EPOC y el asma, caracterizadas por una obstrucción del flujo aéreo que dificulta la respiración.
3. Enfermedades intersticiales: Como la fibrosis pulmonar, donde el tejido pulmonar se vuelve rígido, afectando la expansión y contracción de los pulmones.
4. Cáncer de pulmón: Uno de los tipos de cáncer más comunes y letales, asociado en gran medida al tabaquismo.
5. Enfermedades vasculares pulmonares: Como la hipertensión pulmonar, donde los vasos sanguíneos del pulmón se ven afectados, dificultando la circulación sanguínea.

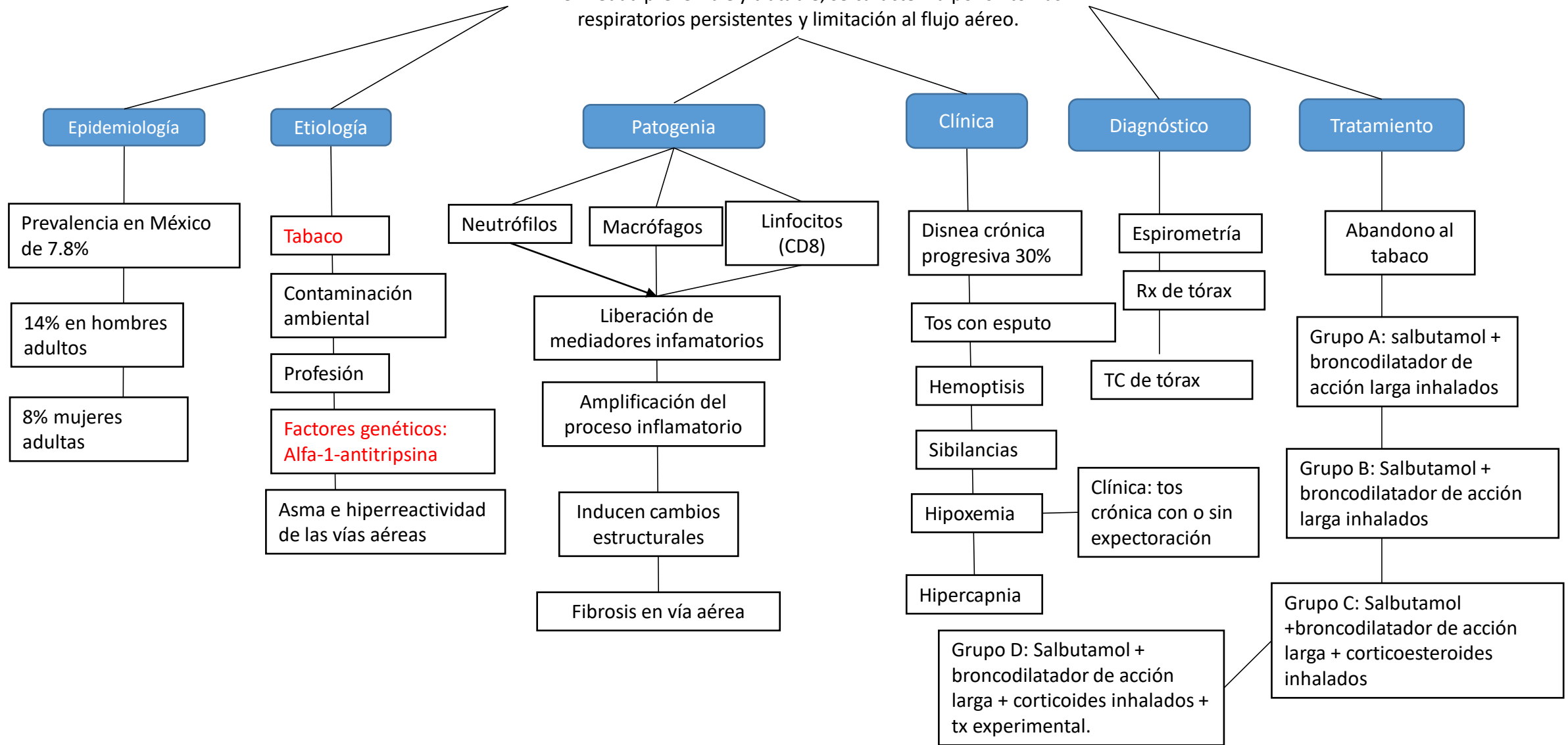
Los factores de riesgo para desarrollar patologías pulmonares incluyen el **tabaquismo**, la exposición a contaminantes ambientales, infecciones recurrentes y predisposiciones genéticas.

El tratamiento y manejo de estas enfermedades depende de la causa subyacente, y puede incluir medicamentos, terapias respiratorias, cambios en el estilo de vida y, en casos graves, intervenciones quirúrgicas.

Las patologías pulmonares representan una importante causa de morbilidad y mortalidad a nivel mundial, y su detección temprana y tratamiento adecuado son fundamentales para mejorar la calidad de vida de los pacientes.

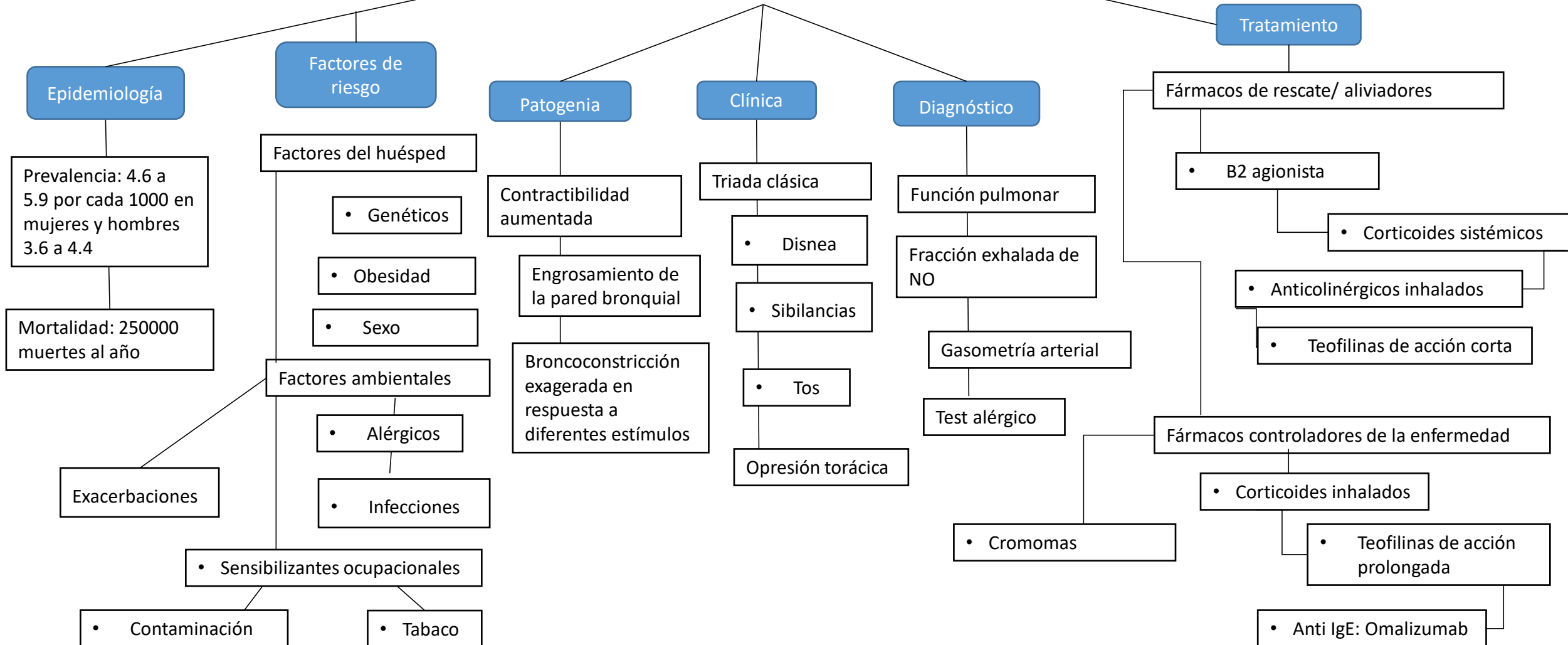
# EPOC

Enfermedad prevenible y tratable, se caracteriza por síntomas respiratorios persistentes y limitación al flujo aéreo.



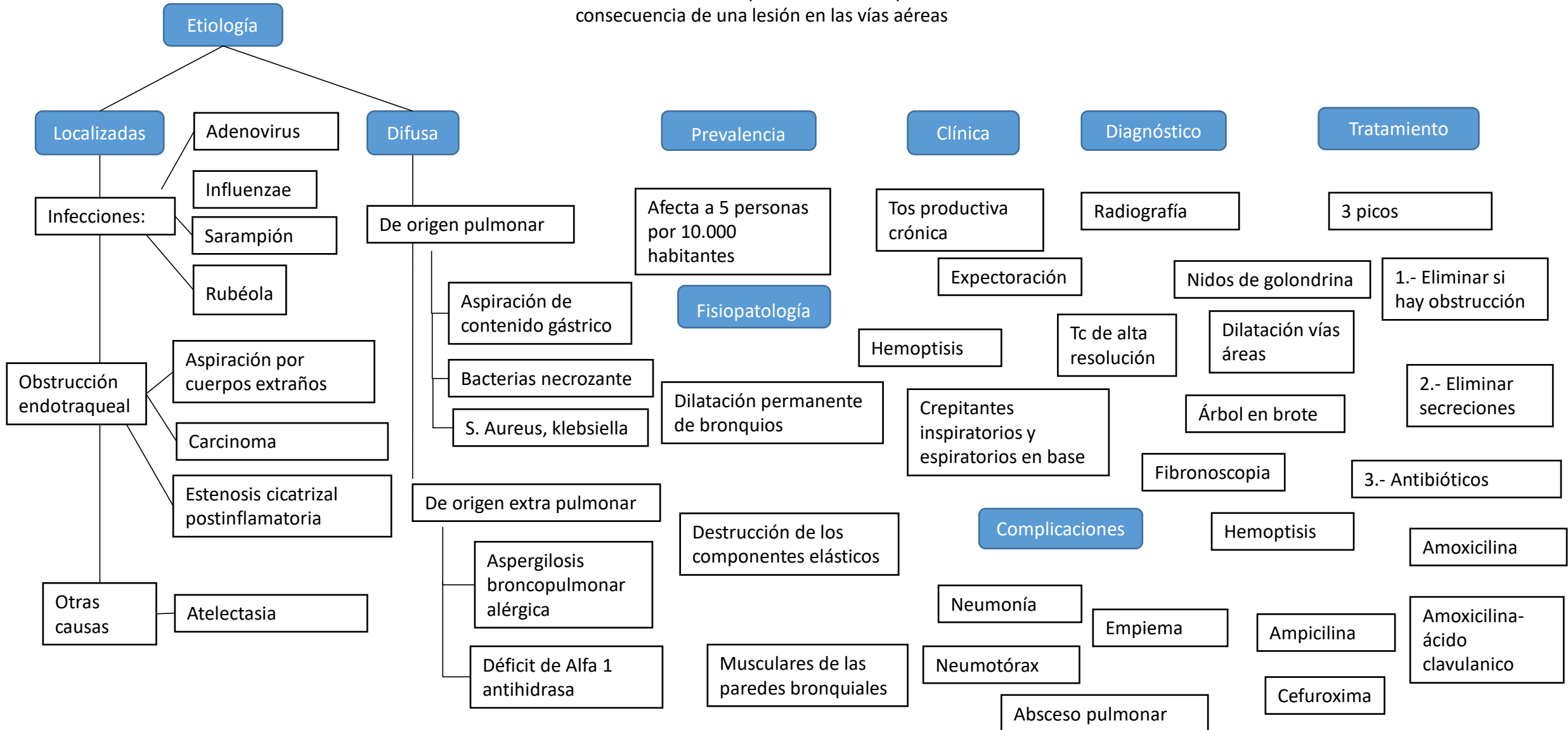
# ASMA

Afección de las vías aéreas donde se encuentra un estrechamiento, produciendo mayor mucosidad



# Bronquiectasia

Dilatación irreversible de parte de los bronquios como consecuencia de una lesión en las vías aéreas



# Conclusión

En conclusión, las patologías pulmonares abarcan una amplia gama de enfermedades que pueden afectar gravemente la capacidad respiratoria y, por ende, la calidad de vida de quienes las padecen. Estas condiciones pueden ser el resultado de factores genéticos, infecciones, exposición a toxinas y contaminantes, o el propio envejecimiento, y varían en severidad desde infecciones leves y pasajeras hasta enfermedades crónicas y mortales, como el cáncer de pulmón y la enfermedad pulmonar obstructiva crónica (EPOC).

El diagnóstico precoz, junto con un tratamiento adecuado, es esencial para controlar la progresión de muchas de estas enfermedades y reducir su impacto en la salud pública. Además, la prevención juega un papel crucial, sobre todo mediante la reducción del tabaquismo, la minimización de la exposición a contaminantes ambientales y la promoción de la vacunación contra infecciones respiratorias.

La investigación continua en el campo de la neumología es vital para el desarrollo de nuevas terapias y mejores estrategias de manejo de las enfermedades pulmonares, brindando esperanza a los pacientes que sufren estas afecciones.

# Bibliografía

World Health Organization: WHO & World Health Organization: WHO. (2023, 16 marzo). *Enfermedad pulmonar obstructiva crónica (EPOC)*. [https://www.who.int/es/news-room/fact-sheets/detail/chronic-obstructive-pulmonary-disease-\(copd\)#:~:text=Panorama%20general,da%C3%B1ar%20u%20obstruir%20los%20pulmones](https://www.who.int/es/news-room/fact-sheets/detail/chronic-obstructive-pulmonary-disease-(copd)#:~:text=Panorama%20general,da%C3%B1ar%20u%20obstruir%20los%20pulmones).

*Manual CTO de medicina y cirugía*. (2017).

*Asma* : *MedlinePlus enciclopedia médica*. (s. f.).

<https://medlineplus.gov/spanish/ency/article/000141.htm#:~:text=Es%20una%20enfermedad%20cr%C3%B3nica%20que,en%20el%20pecho%20y%20tos>.

Steinbach, T. (2023, 12 julio). *Bronquiectasias*. Manual MSD Versión Para Profesionales.

<https://www.msmanuals.com/es/professional/trastornos-pulmonares/bronquiectasias-y-atelectasias/bronquiectasias?ruleredirectid=757>