



Universidad del Sureste
campus comitan



CRECIMIENTO Y DESARROLLO

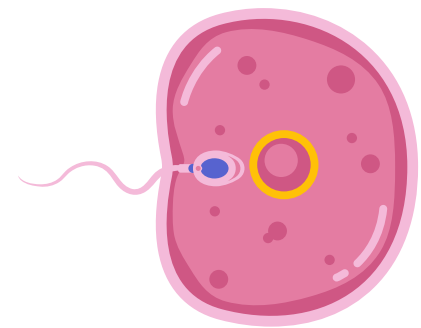
(mapa conceptual teoria holistica)

DR. Andres Alonso Cancino Garcia

Grado 7mo

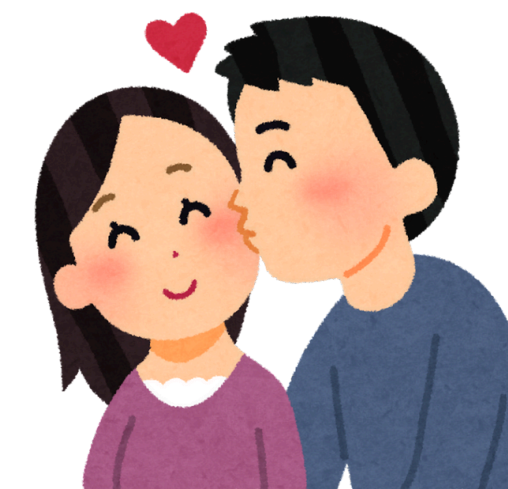
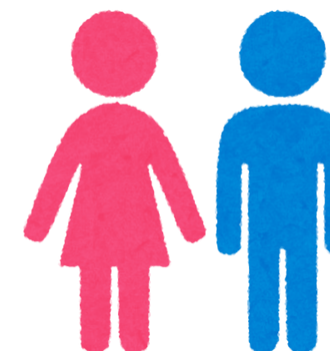
Grupo: A

Jorge Alberto Hilerio Gonzalez



Teoría de los holones

El modelo se compone del sistema general que es la sexualidad y los subsistemas (holones sexuales), son elementos aplicables a diversas áreas del conocimiento; sociología, biología, medicina, psicología y antropología, con lo anterior, el autor expone que la sexualidad humana es el producto de la integración de cuatro potencialidades que dan origen a cuatro holones sexuales: reproductividad, género, erotismo y vinculación afectiva



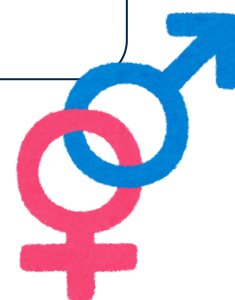
Holón de la Reproductividad Humana

Es la dimensión de la sexualidad que se relaciona con la capacidad reproductiva, engloba más allá de los requerimientos estrictamente biomédicos, es decir, procesos formativos, educación y vínculos emocionales, es un holón que encara manifestaciones psicológicas y sociales, posturas y actitudes ante el aborto, la adopción, la consejería y los estudios genéticos, aspectos de salud reproductiva, maternidad subrogada y demografía



Holón del Género

El género se relaciona con las oportunidades derivadas de ser hombre o mujer y a las relaciones entre ellos, es un constructo dinámico, determina lo que se espera, se permite y se valora, de tal manera que lo masculino y femenino son categorías atribuidas al género. Este holón se relaciona con las ideas de grupo que han sido transmitidas por generación, corresponde a lo que culturalmente se preconice respecto a ser hombre o mujer



Holón del Erotismo

Erotismo, proviene del vocablo griego eros, que significa amor o deseo sexual y el sufijo ismo, acción o actividad, forma parte de la expresión de la sexualidad, nos remite a experiencias comúnmente identificadas como sexuales, se relaciona con la sensualidad y con las capacidades de atracción, en términos más concretos, expresa la dimensión simbólica y afectiva de la sexualidad, se conforma por elementos de la imaginación, la memoria y la fantasía y la estimulación sensorial.

Holón de la Vinculación Afectiva Interpersonal

El holón de la afectividad está relacionado con el vínculo sentimental, mediante el contacto cotidiano, las emociones, la solidaridad y la vivencia de experiencias entre personas y grupos, se manifiesta de diversas formas, dependiendo de la etapa de la vida, las formas y tipos de relación, de lo que depende en gran medida, las posibilidades de bienestar y desarrollo. a vinculación afectiva interpersonal incluye la capacidad de experimentar afectos intensos por otros, ante la disponibilidad o indisponibilidad de ese otro/a, así como las construcciones mentales alrededor de los mismos

BIBLIOGRAFIA

Las dimensiones del sexo y la teoría de los holones como modelo sistémico de la sexualidad. Boletín Científico de la Escuela Superior Atotonilco de Tula Publicación semestral, Vol. 11, No. 21 (2024)