



Infografía:

Atención primaria en salud

Alumna:

Zaira Rubí Rodríguez Sánchez

Institución:

Universidad Del Sureste

Asignatura:

Interculturalidad y Salud

Profesor:

Jorge López Cadenas

Fecha:

08 de Noviembre del 2024

ATENCIÓN PRIMARIA EN SALUD (APS)



La Atención Primaria (AP) se fundamenta en principios de accesibilidad, atención integral, equidad y participación comunitaria. Este enfoque busca garantizar que todas las personas, independientemente de su condición socioeconómica o ubicación geográfica, tengan acceso a servicios de salud esenciales y de calidad.

OBJETIVOS DE LA APS

- Se centra en la atención preventiva y la promoción de la salud, abordando no solo las enfermedades agudas, sino también las crónicas.
- Promoviendo un cuidado continuo y coordinado a lo largo de la vida de las personas.
- Fomenta la participación de las comunidades en el diseño y la implementación de políticas y servicios de salud, asegurando que sean culturalmente apropiados y adaptados a las necesidades locales.



COMPONENTES DE LA APS

Un conjunto de servicios de salud integrados e integrales que engloban la atención primaria y los bienes y funciones de salud pública como elementos centrales.



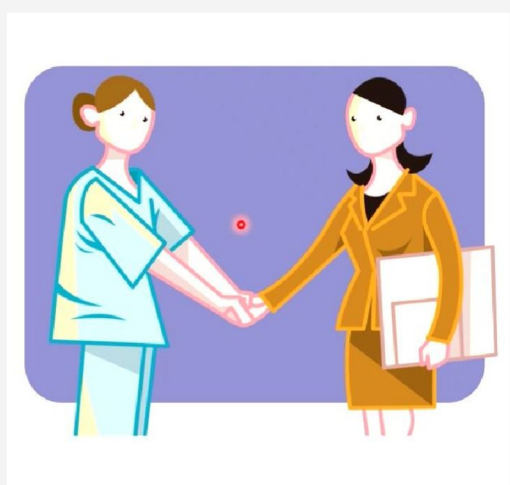
Distintas políticas y actuaciones multisectoriales encaminadas a abordar los determinantes generales de la salud más amplios.

Movilización y el empoderamiento de las personas, las familias y las comunidades para lograr una mayor participación social y mejorar la autoasistencia y la autosuficiencia en materia de salud.



BENEFICIOS DE LA APS

- Promueve el bienestar general de la población.
- Prevención de enfermedades.
- Promover estilos de vida saludables.



- Reduce la incidencia de enfermedades crónicas y agudas que requieren tratamientos costosos y hospitalizaciones prolongadas.
- Mejora la calidad de vida de las personas al prevenir complicaciones de salud graves.

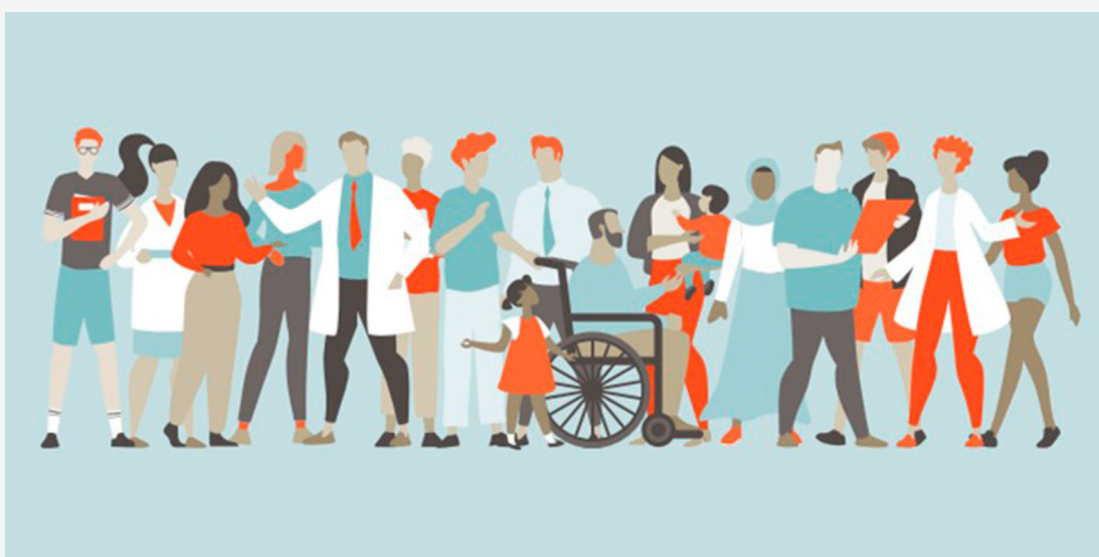
- Asegura la accesibilidad de toda la población a los servicios de salud esenciales, independientemente de su ubicación geográfica o condición socioeconómica, promoviendo así la equidad en el acceso a la atención médica.



IMPORTANCIA

Es crucial para abordar de manera integral los desafíos de salud de cualquier comunidad.

- Los sistemas de salud pueden ofrecer una respuesta más eficaz a las necesidades de salud a nivel local y nacional.
- Mejorar la capacidad para prevenir y controlar brotes de enfermedades.
- Promueve prácticas saludables y aborda los determinantes sociales de la salud.
- Pueden asegurar una cobertura más amplia y coordinada de servicios, desde la prevención y promoción hasta el tratamiento y la rehabilitación.



Referencias

Departamento de Salud; Bienestar, Juventud y Reto Demográfico. Equipo sociosanitario. (2024 de Septiembre de 02). La importancia de la Atención Primaria de la Salud. Recuperado el 05 de Diciembre de 2024, de euskadi.eus: <https://www.euskadi.eus/noticia/2024/la-importancia-de-la-atencion-primaria-de-la-salud/web01-a2zesosa/es/>

OMS. (15 de Noviembre de 2023). Atención primaria de salud. Recuperado el 05 de Diciembre de 2024, de Organización Mundial de la Salud: <https://www.who.int/es/news-room/fact-sheets/detail/primary-health-care>