



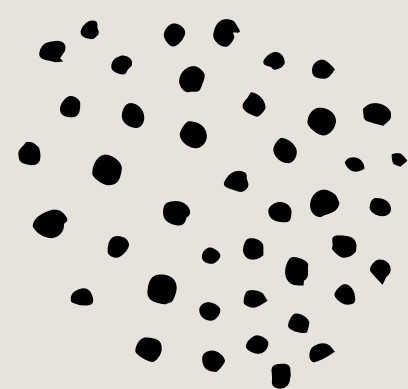
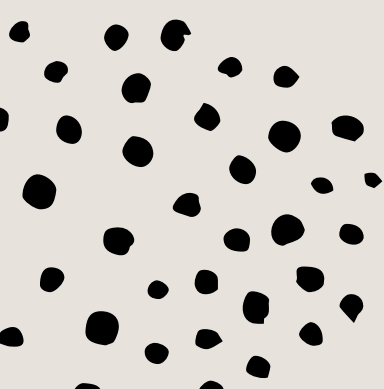
Universidad del sureste

**Nombre del profesor:
Jorge López cadenas**

**NOMBRE del alumno:
Franklin Samuel Gordillo Guillén**

**Materia:
Interculturalidad**

Grupo: 1-D



Atención primaria de la salud



¿Que es?

Es el primer nivel de contacto de las personas con el sistema de salud, se centra en la salud integral, preventiva de la comunidad.

Gobernanza y participación comunitaria

Para una respuesta efectiva y acorde a las diferentes situaciones sociales y sanitarias. Para ello las decisiones locales son un punto clave.



Accesibilidad

Servicios disponibles para todos, sin importar su situación económica, cultural o geográfica.

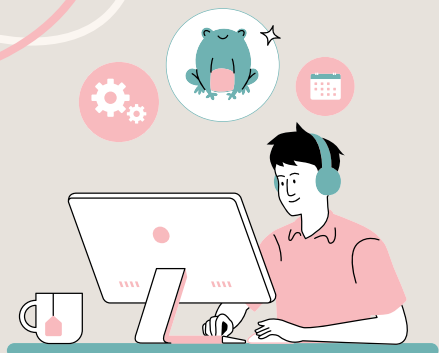


Financiación sostenible.

Hay que reorientar los modelos de financiación haciendo énfasis en la atención primaria.

Reducir las desigualdades.

Brindar acceso a los servicios de salud a todos los servicios de la APS.



Innovación tecnológica y formación continua.

La tecnología es importante para la atención primaria, desde dispositivos de comunicación simples hasta sistemas complejos de diagnóstico.

Servicios de salud esenciales.

Consultas médicas generales, atención materno-infantil, control de enfermedades crónicas (hipertensión, diabetes) salud mental, atención a emergencias básicas.

