



UNIVERSIDAD DEL SURESTE

CAMPUS COMITAN

LICENCIATURA DE MEDICINA
HUMANA

interculturalidad

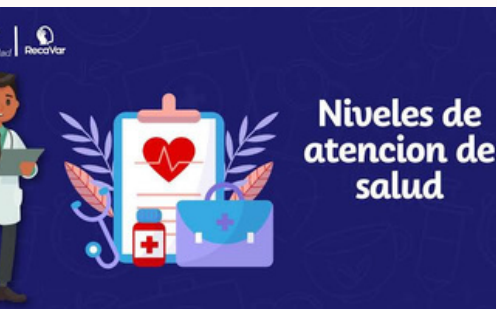
1-D

TEMA: **atención primaria a la salud**

Diana Fabiola Narváez villar

docente: Jorge López cadena

ATENCIÓN PRIMARIA EN SALUD (APS)



ES EL PRIMER NIVEL DE CONTACTO DE LAS PERSONAS CON EL SISTEMA DE SALUD

Se centra en la salud integral, preventiva y curativa de la comunidad, abordando las necesidades de salud de manera accesible, continua y cercana.

ACCESIBILIDAD: SERVICIOS DISPONIBLES PARA TODOS, SIN IMPORTAR SU SITUACIÓN ECONÓMICA, CULTURAL O GEOGRÁFICA



PARTICIPACIÓN COMUNITARIA: INVOLUCRA A LA COMUNIDAD EN EL PROCESO DE CUIDADO DE SALUD.



CONTINUIDAD: CUIDADO CONTINUO DURANTE TODA LA VIDA



REDUCIR DESIGUALDADES:

Brindar acceso a servicios de salud a todos los sectores de la APS

Reducir la desigualdad dentro y entre países



TRATAR ENFERMEDADES COMUNES

Atención de enfermedades y lesiones no complejas



OBJETIVOS:

- Promover la salud
- Prevenir enfermedades
- Tratar enfermedades comunes
- Rehabilitar
- Reducir desigualdades



SERVICIOS DE SALUD ESENCIALES:

- Consultas médicas generales
- Atención materno-infantil
- Control de enfermedades crónicas (diabetes, hipertensión)
- Salud mental
- Atención a emergencias básicas

bibliografía:
<https://www.who.int/es/news-room/fact-sheets/detail/primary-health-care>