



MEDICINA



# **INFOGRAFÍA.**

**ALUMNO: JOSÉ ENRIQUE  
SANTIAGO LÓPEZ.**

**DOCENTE: DR. JORGE  
LÓPEZ CADENAS.**

**INTERCULTURALIDAD  
Y SALUD.**

**COMITÁN DE  
DOMÍNGUEZ, CHIAPAS.**

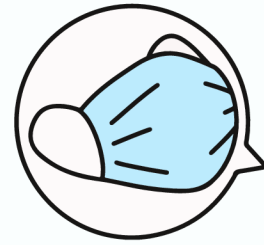
**08 DE DICIEMBRE DEL  
2024**

# Atención primaria en salud.



## Definición:

Enfoque integral y accesible para la prestación de servicios de salud esenciales. Es la primera línea de contacto entre las personas y el sistema de salud



## Características:

- **Continuidad:** Proporciona un seguimiento constante a lo largo del tiempo, con una relación continua entre el paciente y el equipo de salud.

## Características:

- **Accesibilidad:** Los servicios están disponibles para todos, sin barreras económicas, geográficas o culturales.
- **Integralidad:** Aborda la salud en su totalidad, incluyendo la promoción, prevención, tratamiento, rehabilitación y cuidados paliativos.



## Características:

- **Coordinación:** Integra y coordina los diferentes niveles de atención y servicios especializados cuando sea necesario.

**Participación Comunitaria:** Fomenta la participación activa de la comunidad en la planificación y la prestación de servicios de salud.

## Objetivos:

- **Prevención de Enfermedades:** Identificar y reducir los factores de riesgo, promover hábitos saludables y vacunar.
- **Diagnóstico y Tratamiento Temprano:** Detectar y tratar enfermedades iniciales para evitar complicaciones.
- **Promoción de la Salud:** Educar y empoderar a las personas para que tomen decisiones informadas sobre su salud.



## Niveles:

- **Atención Primaria:** Primer contacto, servicios básicos de salud, enfoque preventivo.
- **Atención Secundaria:** Atención especializada, diagnósticos avanzados, tratamientos específicos.
- **Atención Terciaria:** Cuidados altamente especializados y complejos, tratamientos avanzados, cirugías.

## Objetivos:

- **Acceso Equitativo:** Garantizar que todas las personas tengan acceso a servicios de salud de calidad independientemente de su situación socioeconómica.

## Integral:

Considera al ser humano desde una perspectiva biopsicosocial. Las esferas biológica, psicológica y social no son independientes o tangenciales sino que se interseccionan en las personas y sus problemas de salud.



## Integrada:

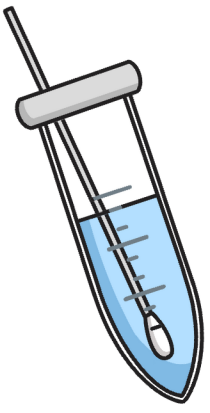
Interrelaciona los elementos de promoción, prevención, tratamiento y rehabilitación y reinserción social que han de formar parte de las actuaciones desarrolladas. Se integra funcionalmente con las restantes estructuras y niveles del sistema sanitario.

## Activa:

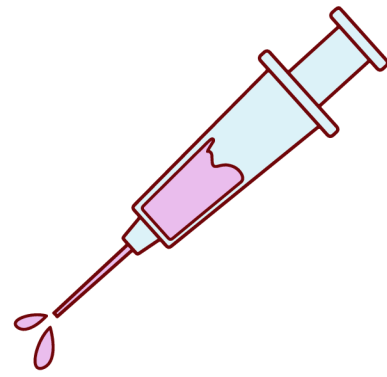
Deben de trabajar activamente en los distintos aspectos de la atención, resolviendo las necesidades de salud, aunque éstas no sean expresadas, con referencia especial a los campos de la promoción y la prevención.

## Continua y permanente:

A lo largo de la vida de las personas, en sus distintos ámbitos (domicilio, escuela, trabajo, etc.) y en cualquier circunstancia (consulta en el centro de salud, urgencias, seguimiento hospitalario).



# Bibliografía:



**Kroeger, A., & Luna, R. (1987). Atención primaria de salud: principios y métodos. OPS. Recuperado el 04/12/2024.**

**Franco-Giraldo, A. (2012). Atención primaria en salud (APS).¿ De regreso al pasado?. Revista Facultad Nacional de Salud Pública, 30(1), 83-94. Recuperado el 06/12/2024.**

**Zurro, M. A., & Cano Pérez, J. F. (2003). Atención primaria de salud. Atención Primaria. Conceptos, organización y práctica clínica. Recuperado el 06/12/2024.**