

INFOGRAFIA SOBRE ATENCIÓN PRIMARIA DE SALUD(APS)

mariá fernanda miranda lópez

INTERCULTURALIDAD

1-D



UDS
UNIVERSIDAD DEL SURESTE

**MEDICINA HUMANA
UNIVERSIDAD DEL SURESTE**

ATENCIÓN PRIMARIA DE SALUD

Sistema de salud basado en la atención primaria de salud orienta estructuras y funciones hacia los valores de la equidad y la solidaridad social, y el derecho a gozar del grado máximo de salud que se pueda lograr sin distinción de raza, ideología o condición económica o social.



La Atención Primaria de Salud (APS) es el nivel de atención médica que se proporciona a los pacientes en su comunidad, generalmente en centros de salud, clínicas o consultorios médicos.

IMPORTANCIA DE LA APS

- * Mejora el acceso a la salud.
- * Prevención de enfermedades.
- * Atención integral.
- * Mayor calidad de vida..



SERVICIOS QUE OFRECE LA APS:

- * Consulta médica general.
- * Vacunación.
- * Control de enfermedades crónicas.
- * Salud materna e infantil.
- * Promoción de la salud (alimentación, ejercicio, etc.).

BENEFICIOS DE LA APS PARA LA COMUNIDAD:

- * Reducción de costos en salud.
- * Fortalecimiento de la comunidad.
- * Mayor equidad en salud.
- * Ilustración: Una comunidad unida y saludable..



OBJETIVO:

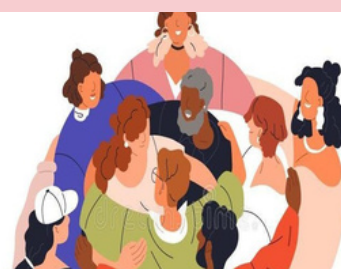
- Proporcionar atención médica accesible y asequible a la población.
- Prevenir enfermedades y promover la salud.
- Diagnosticar y tratar enfermedades comunes.

Accesibilidad

La APS es accesible y asequible para la población.

Continuidad:

La APS proporciona atención continua y coordinada a los pacientes a lo largo del tiempo.



Integralidad:

La APS aborda las necesidades de salud físicas, mentales y sociales de los pacientes.

Comunidad:

la APS se enfoca en la atención a la comunidad y no solo en la atención individual.



DESAFÍOS:

Acceso limitado: puede ser limitado en áreas rurales o desfavorecidas.

- Recursos insuficientes: puede carecer de recursos suficientes, como personal y equipo médico.

- Demanda creciente: puede ser creciente debido al envejecimiento de la población y el aumento de enfermedades crónicas.



BIBLIOGRAFÍA

- <https://adars.org.do/la-importancia-de-la-atencion-primaria-en-salud-aps-y-el-primer-nivel-de-atencion/>
- World Health Organization. (2019). Primary health care: A framework for the future. World Health Organization. http://newpsi.bvs-psi.org.br/ebooks2010/en/Acervo_files/pdf