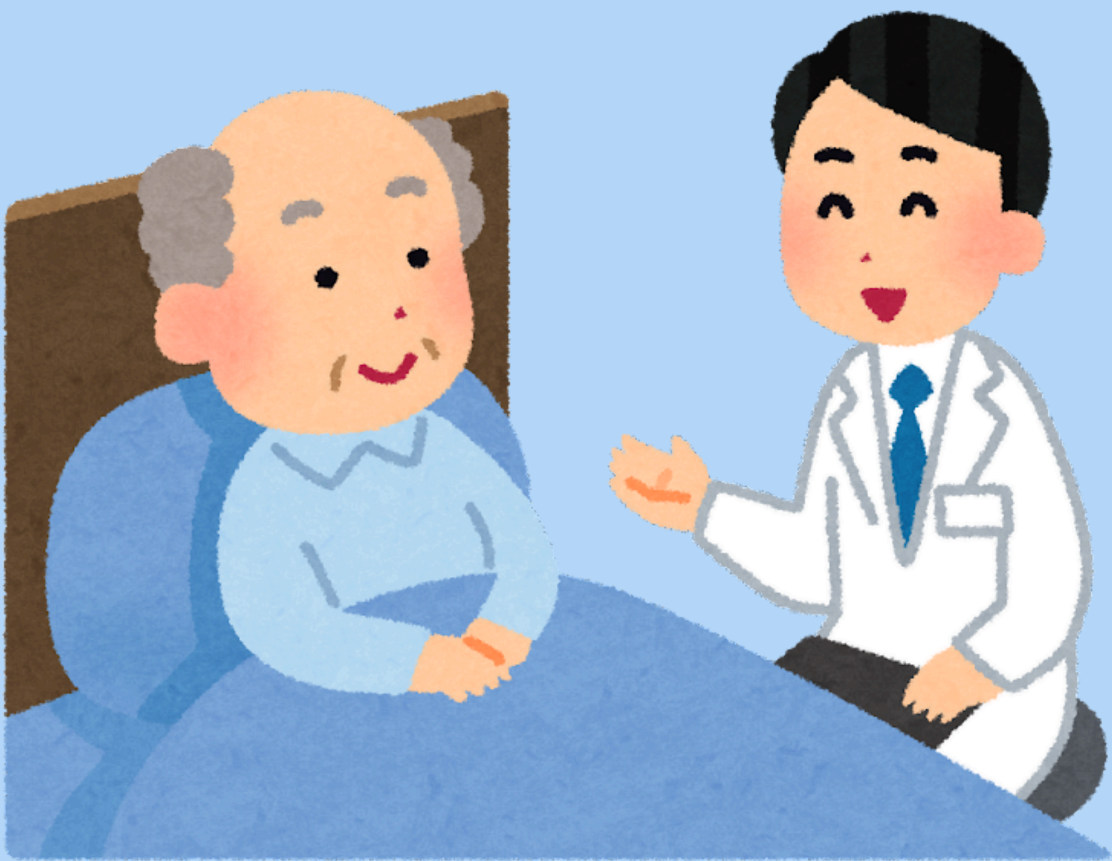




UNIVERSIDAD DEL SURESTE

“ATENCIÓN PRIMARIA DE LA SALUD”



PRIMER SEMESTRE

GRUPO:

1:D

ALUMNA:

POLET ALEJANDRA VÁZQUEZ LÓPEZ

CATEDRÁTICO:

DRA. JORGE ARTURO LÓPEZ CADENAS

ATENCIÓN PRIMARIA EN SALUD

+ ¿Qué es?

Es la estrategia integral de organización y operación del sistema de salud, cuya meta principal es alcanzar el derecho universal a la salud.



+ Principios

1. Responder a las necesidades de salud poblacional
2. Servicios orientados hacia la calidad
3. Responsabilidad y rendición de cuentas de los gobiernos
4. Justicia social
5. Sostenibilidad
6. Participación ciudadana
7. Intersectorialidad

+ Elementos Esenciales

1. Educación para la salud.
2. Promoción de la nutrición adecuada.
3. Acceso a agua potable y saneamiento.
4. Atención materno-infantil.
5. Vacunación para prevenir enfermedades infecciosas.
6. Tratamiento de enfermedades comunes.
7. Control de enfermedades endémicas locales.
8. Acceso a medicamentos esenciales

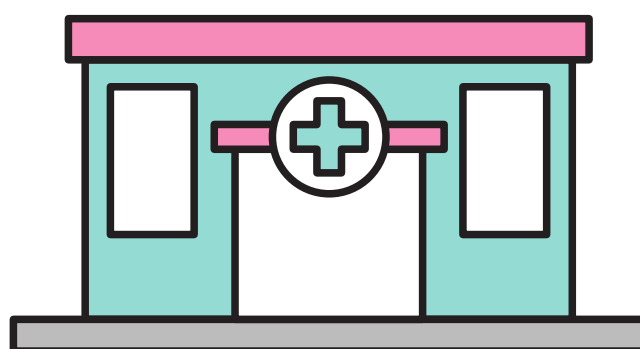


+ Beneficios

1. Mejora el acceso a servicios de salud.
2. Reduce desigualdades en salud.
3. Promueve la prevención de enfermedades.
4. Optimiza el uso de recursos de salud.
5. Refuerza la resiliencia del sistema de salud frente a crisis

+ Relevancia global:

Contribuye al logro de la Cobertura Sanitaria Universal y los Objetivos de Desarrollo Sostenible relacionados con la salud



Bibliografía

Guía de Estudio: Introducción a la Atención Primaria de Salud (APS), INSABI