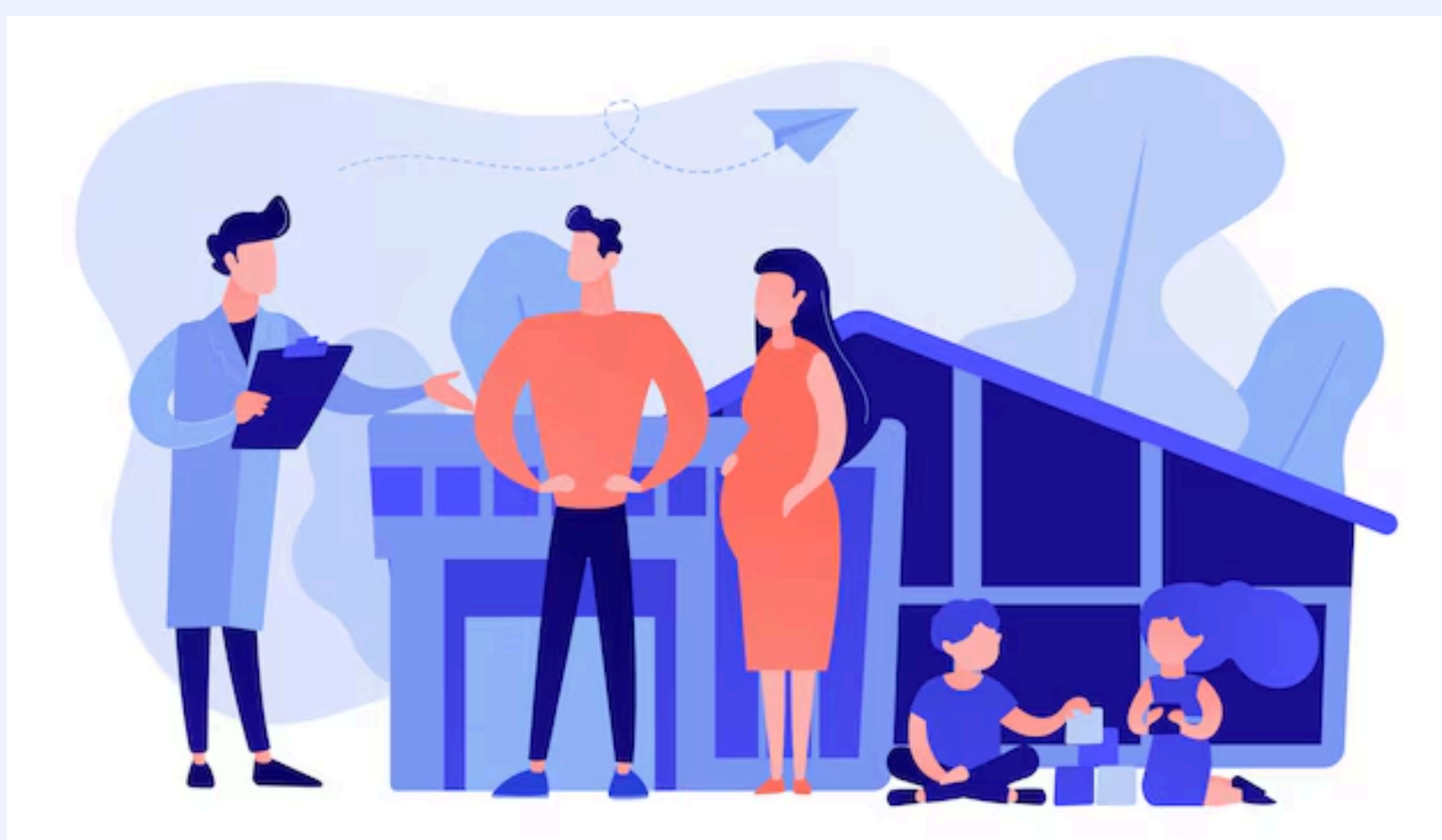




UDS CAMPUS DE COMITAN



ATENCION PRIMARIA A LA SALUD



MATERIA: INTERCULTURALIDAD Y SALUD

TAREA: INFOGRAFIA

ALUMNA: MARIA FLOR L. R.

CATEDRATICO: L. CADENA JORGE

CARRERA: MEDICINA HUMANA

ATENCIÓN PRIMARIA EN SALUD



¿QUE ES ?

Es una estrategia integral que organiza y opera el sistema de salud como un todo. Su objetivo principal es garantizar el derecho universal a la salud mediante acciones integrales enfocadas en la promoción de salud, la prevención de enfermedades y la atención basada en las necesidades de la población

OBJETIVO

con el objetivo de mantener sana a la población bajo su responsabilidad. Con componentes ideales de atención, que rompen paradigmas, innovadores y factibles para elevar el nivel de salud y calidad de vida de las personas.”



BENEFICIOS DE APS

- Aumenta el bienestar y los años de vida saludable
- Disminuye la mortalidad materna e infantil
- Identifica, previene y mejora enfermedades antes de que se vuelvan graves o costosas
- proporciona acceso justo a servicios esenciales en comunidades

PRINCIPIOS DE LA APS

1. Responder a las necesidades de salud poblacional
2. Servicios orientados hacia la calidad
3. Responsabilidad y rendición de cuentas de los gobiernos
4. Justicia social
5. Sostenibilidad
6. Participación ciudadana
7. Intersectorialidad



ELEMENTOS DE LA APS

1. Educación en salud sobre problemas prioritarios
2. Promoción nutricional
3. Suministro de agua potable y saneamiento adecuados
4. Atención de la salud materno infantil
5. Inmunización contra las principales enfermedades infecciosas
6. Prevención y control de enfermedades endémicas
7. Tratamiento apropiado de enfermedades y lesiones comunes
8. Suministro de medicamentos esenciales



ENFOQUE



La APS se enfoca en la prestación de servicios de calidad con continuidad de la atención y buscar responsabilizar sobre la salud a todos los integrantes de la comunidad a lo largo del ciclo de vida; considerando los determinantes sociales de la salud, pero, sobre todo, las Personas son vistas de manera integral y no solo como enfermedades individuales por lo que son parte primordial de la Gestión de la Salud Poblacional

ACTUA

con el objetivo de mantener sana a la población bajo su responsabilidad. Con componentes ideales de atención, que rompen paradigmas, innovadores y factibles para elevar el nivel de salud y calidad de vida de las personas.”



IMPORTANTANCIA

Este centra la atención en la persona, se orienta hacia el mantenimiento y mejoramiento de la salud individual, de la familia y de la comunidad con una visión positiva hacia el bienestar

CARACTERISTICAS

- Accesibilidad
- prevención y promoción de la salud
- coordinación de equipos
- atención integral
- estrategias de enfermedades
- registro y seguimiento



BIBLIOGRAFIA

- GUIA DE ESTUDIO: INTRODUCCION A LA APS (GOBIERNO DE MEXICO)