

# ANTROPOLOGÍA MÉDICA

UNIVERSIDAD DEL  
SURESTE

FRANKLIN SAMUEL  
GORDILLO GUILLEN

DR: JORGE LÓPEZ CADENAS

ANTROPOLOGÍA  
MÉDICA

12-092024



# ANTROPOLOGÍA MÉDICA

## Antecedentes

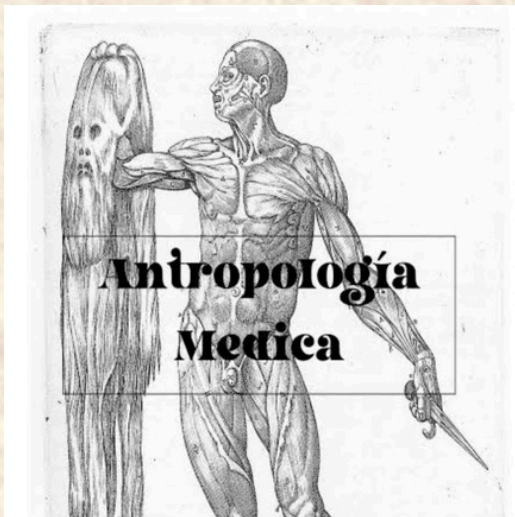
La antropología médica es una subdisciplina de la antropología que se enfoca en el estudio de la salud, la enfermedad y la atención médica en diferentes culturas y sociedades. Algunos autores más importantes de la antropología médica fueron: Paul Farmer, Byron Good, Merrill Singer etc.



## Antropología y antropología médica

La antropología es la ciencia que estudia al ser humano, su cultura, su comportamiento en diferentes contextos y momentos históricos.

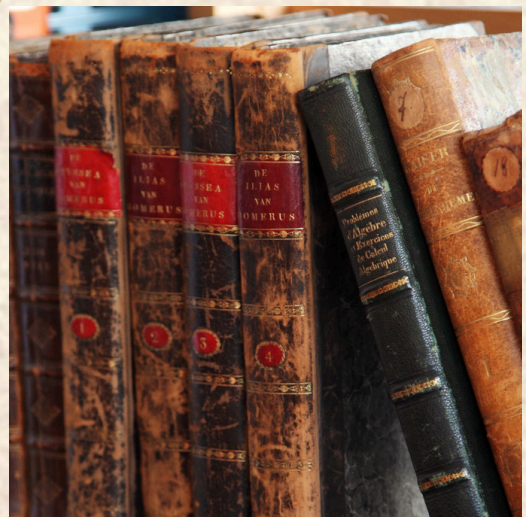
La antropología médica se basa en el estudio de la salud y enfermedad y la atención médica, se enfoca más en comprender las creencias, valores culturales



## Ramas de la antropología

Las principales ramas de la antropología son:

1. Antropología cultural
2. Antropología social
3. Antropología médica
4. antropología biológica
5. antropología lingüística
6. antropología arqueológica



## Campos de aplicación

La antropología médica tiene una amplia gama de campos de aplicación y algunos son:

1. Salud pública
2. Investigación en salud
3. Educación médica
4. trabajo social en salud
5. Estudios sobre enfermedades crónicas
6. antropología farmacéutica

