



UNIVERSIDAD DEL SURESTE

“Antropología Medica”



PRIMER SEMESTRE

GRUPO:

1:D

ALUMNA:

POLET ALEJANDRA VÁZQUEZ LÓPEZ

CATEDRÁTICO:

DRA. JORGE ARTURO LÓPEZ CADENAS

# ANTROPOLOGÍA MEDICA

## ¿Qué es Antropología?

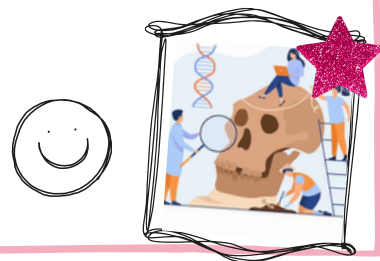
Es el estudio de la humanidad, sus sociedades del presente y del pasado, así como las diversas culturas y formas de organización e interacción.



1)

## ¿Qué es Antropología medica?

Es la subdisciplina que entiende la salud en el ámbito de la cultura, comprende el trinomio salud-enfermedad-atención, como universal, frente al cual cada comunidad humana ha debido desarrollar una respuesta específica.



2)

## ¿Qué es cultura?

Es el conjunto de conocimientos y tradiciones que caracterizan a un pueblo o sociedad.



3)

## Ramas de la antropología

- Social
- Cultural
- Forense
- Económica
- Física



4)

## Campos de aplicación

- Investigaciones encaminadas a la mejora o creación de programas de salud
- Investigaciones sobre sistemas médicos y curativos y los modelos médicos



5)

## Campos de aplicación

- Investigaciones sobre medicina natural y tradicional.
- Estudios de adherencia terapéutica.
- Intervenciones de salud comunitarias en entornos interculturales.



6)

## Bibliografía:

Rev Cubana Salud Pública vol.41 no.4 Ciudad de La Habana oct.-dic. 2015