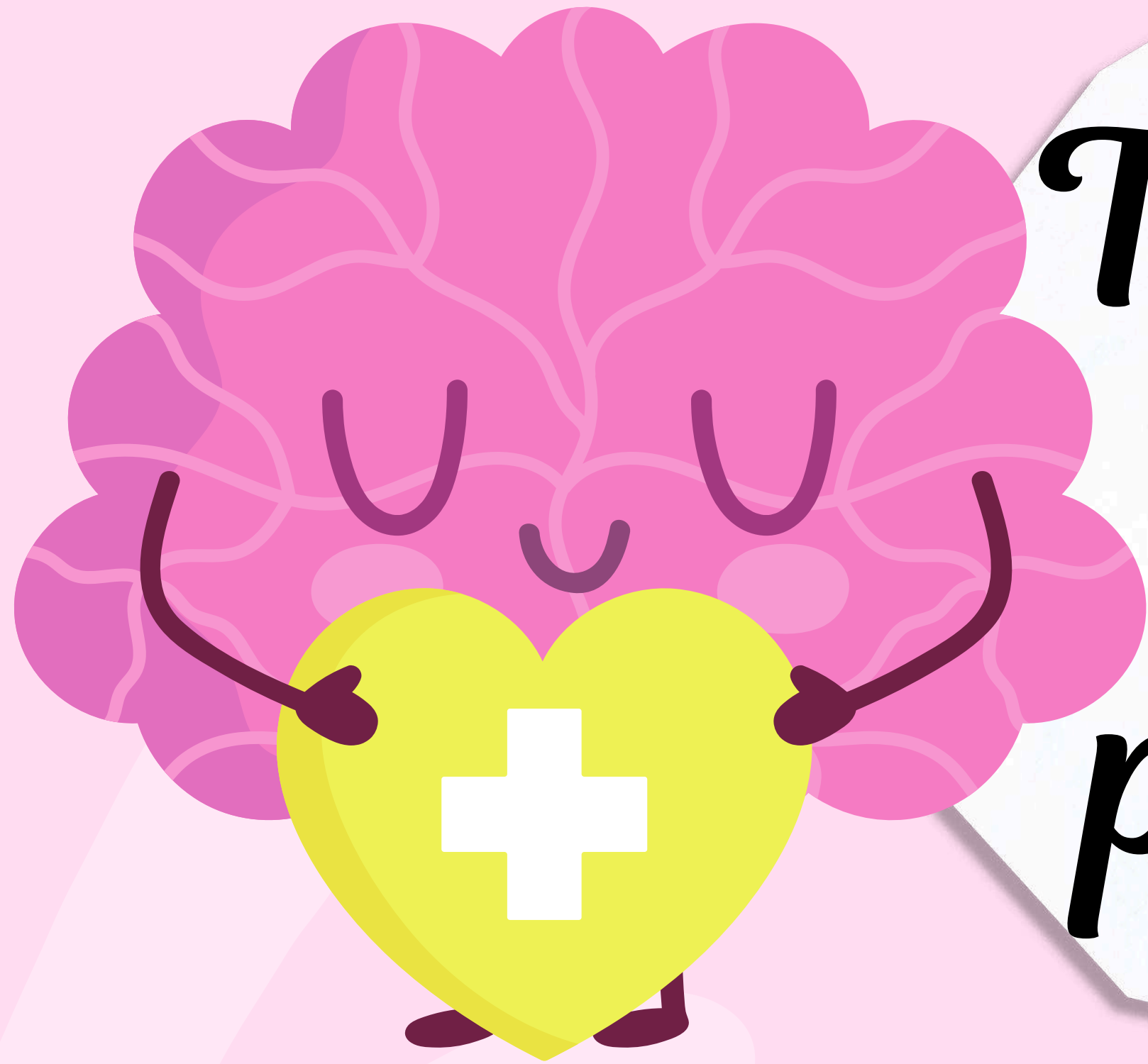


MEJORA TU SALUD MENTAL



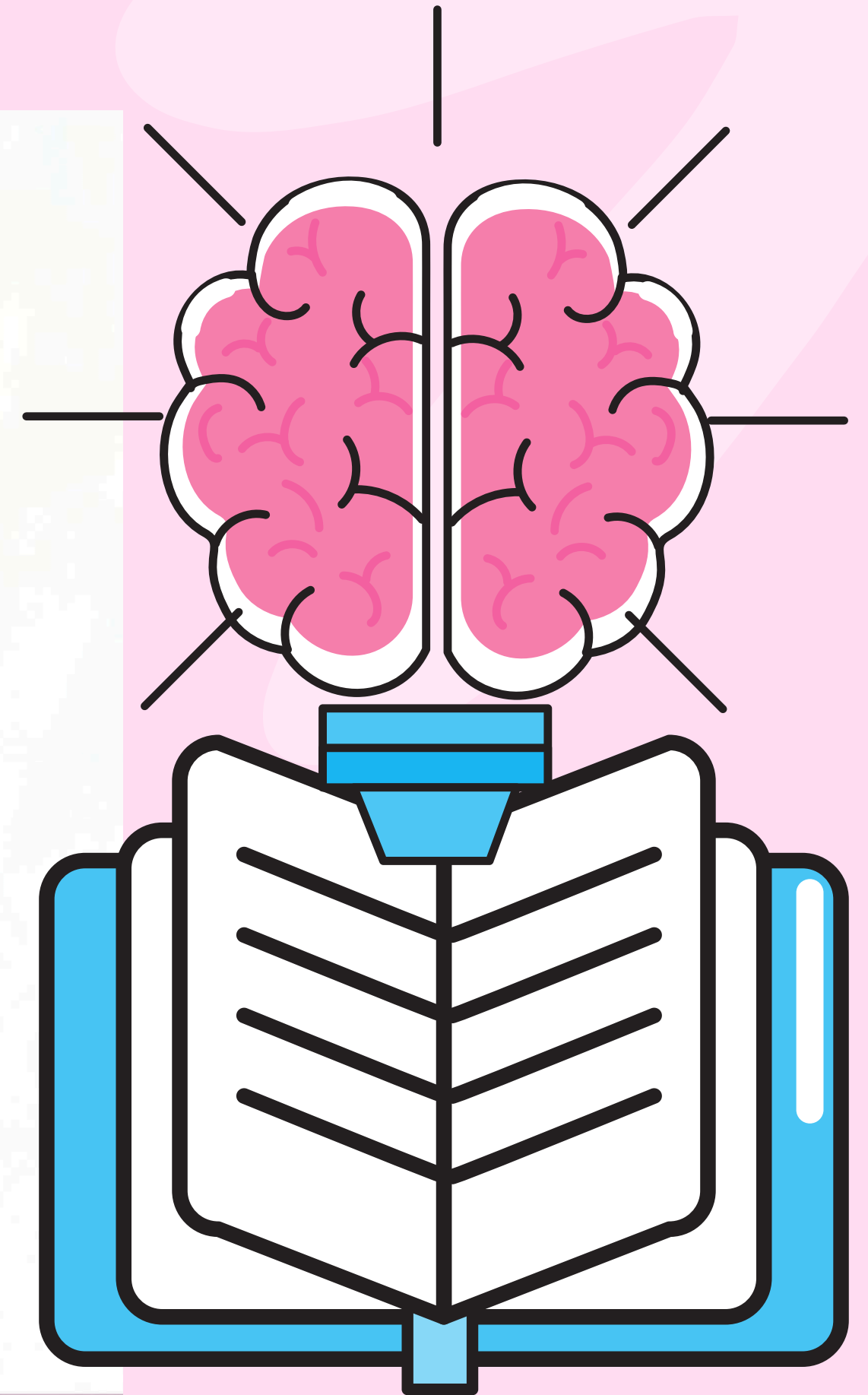
Trastornos de la personalidad

Grupo C

INTRODUCCION

Grupo C

- En este grupo/*Cluster* se encuentran los trastornos Evitativo, Dependiente y Obsesivo-Compulsivo.
- Los individuos con estos trastornos suelen ser ansiosos o temerosos.
- Las estimaciones de la prevalencia es de un 6,0 % y para cualquier trastorno de la personalidad un 9,1 %



INTRODUCCION

- **El trastorno de la personalidad evitativa:** Patrón de inhibición social, sentimientos de inadecuación e hipersensibilidad a la evaluación negativa.
- **El trastorno de la personalidad dependiente:** Patrón de comportamiento de sumisión y adhesión relacionado con una necesidad excesiva de ser cuidado.
- **El trastorno de la personalidad obsesivo-compulsiva:** Patrón de preocupación por el orden, el perfeccionismo y el control.



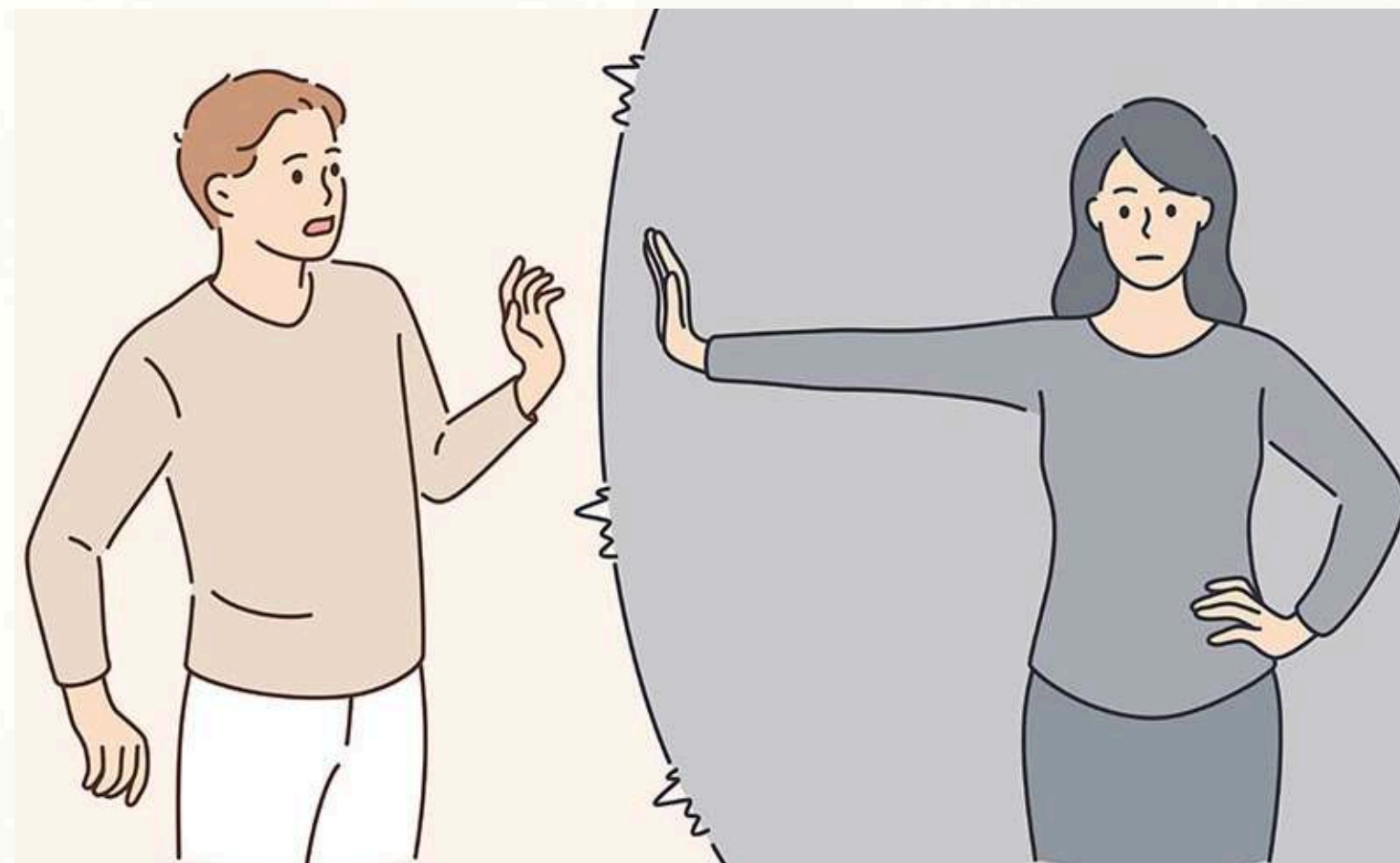
Trastorno evitativo de la personalidad

Definición y características principales:

Patrón dominante de inhibición social, sentimientos de incompetencia e hipersensibilidad a la evaluación negativa, que comienza en las primeras etapas de la edad adulta y está presente en diversos contextos.

Tienen tendencia a exagerar los peligros y aislarse del exterior.

Las personas con este trastorno podrían cancelar una entrevista de trabajo sólo por temor.



Trastorno evitativo de la personalidad

Criterios de diagnóstico:

1. Evita las actividades laborales que implican un contacto interpersonal significativo por miedo a la crítica, la desaprobación o el rechazo.
2. Se muestra poco dispuesto a establecer relación con los demás, a no ser que esté seguro de ser apreciado.
3. Se muestra retraído en las relaciones estrechas porque teme que lo avergüencen o ridiculicen.
4. Le preocupa ser criticado o rechazado en situaciones sociales.



Trastorno evitativo de la personalidad

criterios de diagnostico:



5. Se muestra inhibido en nuevas situaciones interpersonales debido al sentimiento de falta de adaptación.
6. Se ve a sí mismo como socialmente inepto, con poco atractivo personal o inferior a los demás.
7. Se muestra extremadamente reacio a asumir riesgos personales o a implicarse en nuevas actividades porque le pueden resultar embarazosas.



Trastorno Dependiente de la personalidad

Necesidad dominante y excesiva de que le cuiden, lo que conlleva a un comportamiento sumiso y de apego exagerado y miedo a la separación, que comienza en las primeras etapas de la edad adulta y esta presente en diversos contextos.





Criteria Diagnósticos

1. Le cuesta tomar decisiones cotidianas sin el consejo y la reafirmación excesiva de otras personas.

2. Necesita a los demás para asumir responsabilidades en la mayoría de los ámbitos importantes de su vida.

3. Tiene dificultad para expresar el desacuerdo con los demás por miedo a perder su apoyo o aprobación. (Nota: No incluir los miedos realistas de castigo.)

4. Tiene dificultad para iniciar proyectos o hacer cosas por sí mismo (debido a la falta de confianza en el propio juicio o capacidad y no por falta de motivación o energía).



5. Va demasiado lejos para obtener la aceptación y apoyo de los demás, hasta el punto de hacer voluntariamente cosas que le desagradan.

6. Se siente incómodo o indefenso cuando está solo por miedo exagerado a ser incapaz de cuidarse a sí mismo.

7. Cuando termina una relación estrecha, busca con urgencia otra relación para que le cuiden y apoyen.

8. Siente una preocupación no realista por miedo a que lo abandonen y tenga que cuidar de sí mismo.

Trastorno Obsesivo-Compulsivo de la personalidad

Es una condición donde predomina el perfeccionismo y una atención excesiva a los detalles. Las personas que lo padecen suelen ser inflexibles, exigen que las tareas se realicen a su manera, suelen ser especialmente autocríticas y demandan altos estándares para sí mismas y los demás. Es uno de los trastornos de la personalidad más frecuentes y, aunque no existe una cura como tal, actualmente contamos con tratamientos eficaces que pueden aliviar el sufrimiento y ayudar a los afectados a llevar una vida más plena.

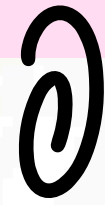


Criteria Diagnósticos

Se preocupa por los detalles, las normas, las listas, el orden, la organización o los programas hasta el punto de que descuida el objetivo principal de la actividad.



Muestra un perfeccionismo que interfiere con la terminación de las tareas.



Muestra una dedicación excesiva al trabajo y la productividad que excluye las actividades de ocio y los amigos.



Es demasiado consciente, escrupuloso e inflexible en materia de moralidad, ética o valores .



Es incapaz de deshacerse de objetos deteriorados o inútiles aunque no tengan un valor sentimental.



Está poco dispuesto a delegar tareas o trabajo a menos que los demás se sometan exactamente a su manera de hacer las cosas.



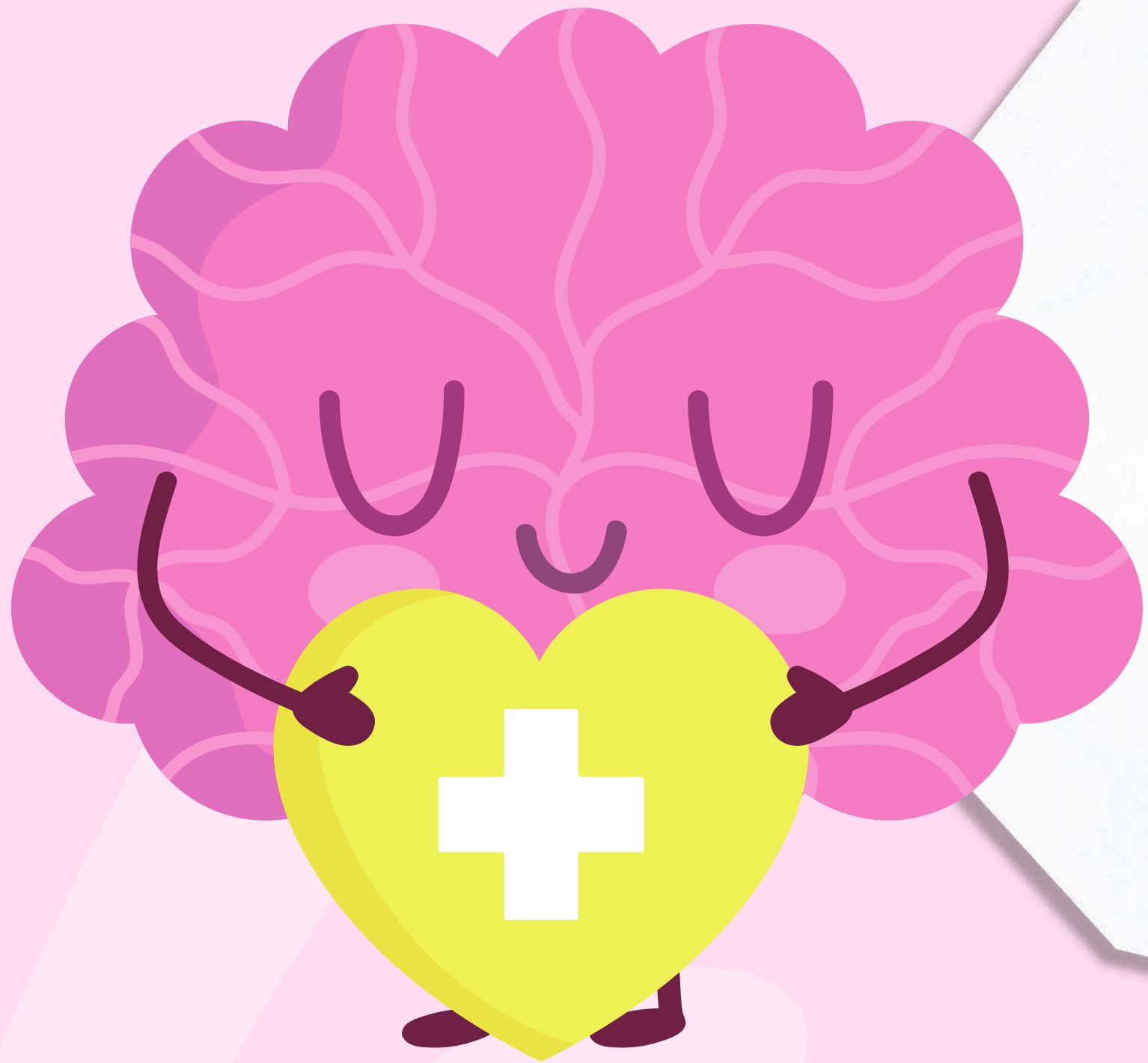
Es avaro hacia sí mismo y hacia los demás; considera el dinero como algo que se ha de acumular para catástrofes futuras.



Muestra rigidez y obstinación.



- los trastornos de la personalidad evitativa, dependiente y obsesivo compulsivo son afecciones psicológicas que, aunque comparten algunas características, presentan patrones distintos de pensamientos, emociones y comportamientos que afectan de manera significativa la vida cotidiana de quienes los padecen.
- En conclusión, aunque los trastornos de la personalidad pueden ser desafiantes tanto para quienes los padecen como para su entorno, con intervención adecuada y un enfoque terapéutico integral, es posible lograr una mejora significativa en la calidad de vida y el bienestar emocional de los afectados.



MUCHAS

Gracias