

**UNIVERSIDAD DEL SURESTE
CAMPUS COMITAN**

LICENCIATURA DE MEDICINA HUMANA

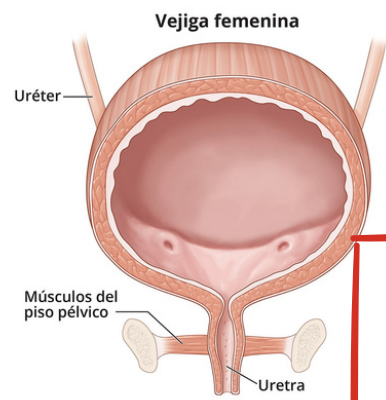


TEMA:órganos de la cavidad abdominal .

Diana Fabiola Narváez villar

morfologia

Dr. Anahí Ruiz Córdoba



FUNCIONES:

Almacenamiento de orina y micción

irrigacion

La arteria vesical superior
La arteria vesical inferior

Inervacion

plexo pelvico

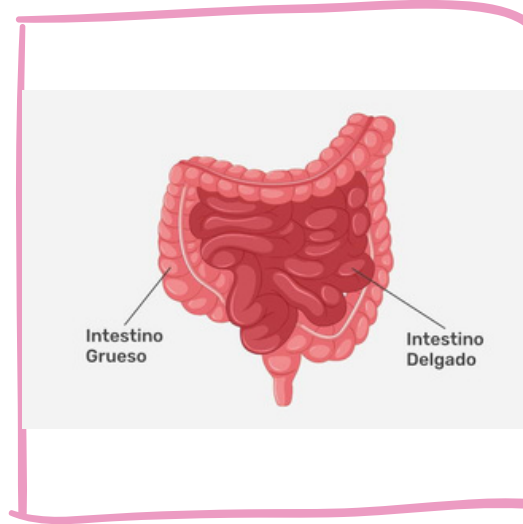
PARTES

Cúpula
Cuerpo
Base (o fondo)
Trigón vesical



funciones
Almacenamiento de alimentos
2. Digestión mecánica
3. Digestión química
4. Absorción limitada de nutrientes
5. Producción de hormonas

Irrigación: arterias gástricas y gastrointestinales
Inervación: nervio vago y nervios esplácnicos



FUNCIONES:

1: Digestión
2: Absorción de nutrientes
3: transporte

Irrigación
proviene principalmente de la **arteria mesentérica superior**

Inervacion
Plexo mesenterico superior

Inervacion

Plexo mesenterico y plexo hipo gástrico

Irrigacion

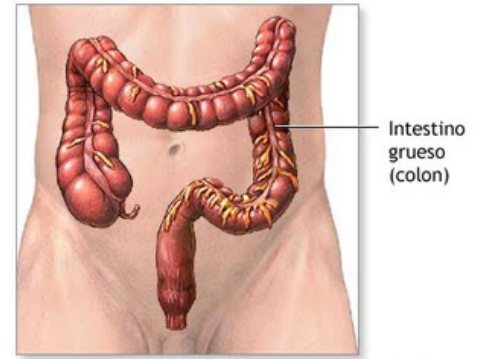
proviene principalmente de **ramas de la arteria mesentérica superior y mesentérica inferior**

Partes

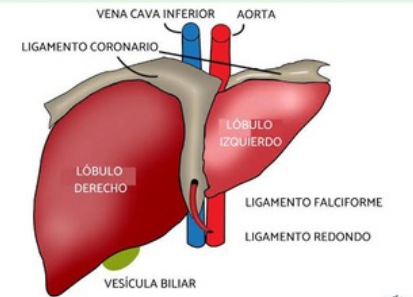
Ciego
Colon (ascendente, transverso descendente sigmoide) Recto

FUNCIONES:

absorción de agua, sales y vitaminas, además de ser responsable de la formación de heces



HÍGADO HUMANO: ANATOMÍA Y FUNCIÓN



FUNCIONES

Producción de bilis
Regulación hormonal
Inmunidad
Metabolismo de nutrientes

ORGANOS DE LA CAVIDAD ABDOMINAL

VEJIGA

se localiza en la cavidad pélvica, justo detrás de la sínfisis púbica.

ESTÓMAGO

ubicado en el cuadrante superior izquierdo del abdomen
Partes
Cardias, Fondo, Antro, Píloro

INTESTINO DELGADO

estructura tubular situada entre el estómago y el intestino grueso
partes:
Duodeno
yeyuno
íleon

INTESTINO GRUESO (COLON)

El intestino grueso tiene una longitud aproximada de 1.5 metros y se localiza en la cavidad abdominal, rodeando el intestino delgado.

Irrigación

Arteria hepática
Vena porta hepática

Inervación

por fibras **simpáticas** (a través del plexo celíaco) y **parasimpáticas** (vago)

HÍGADO

está dividido en dos lóbulos principales (derecho e izquierdo) y varios lóbulos menores.

URÉTERES

dos conductos musculares que transportan la orina desde los riñones hasta la vejiga urinaria

RIÑONES

dos órganos retroperitoneales, ubicados a ambos lados de la columna vertebral, en la región lumbar

PÁNCREAS

glándula mixta, tanto exocrina como endocrina, ubicada en la región retroperitoneal, detrás del estómago

VESICULA BILIAR

órgano pequeño, en forma de pera
el cuadrante superior derecho del abdomen

BAZO

órgano linfático situado en el cuadrante superior izquierdo del abdomen
tiene 2 áreas principales:
Pulpa roja
Pulpa blanca

son conductos retroperitoneales
mide aproximadamente **25-30 cm** de largo

Se divide en tres partes

Porción abdominal
Porción pélvica
Porción intravesical

irrigacion

Arterias renales

Inervacion

Plexo renal

Se divide en tres partes

Cabeza
Cuerpo
Cola

Irrigacion

Arterias
pancreatoduodenales

Inervacion

Plexo celiaco
Y nervios
esplanicos

Se divide en tres partes

Fondo
Cuerpo
Cuello

irrigacion

arteria cística
Inervacion

Plexo ciliaco

Irrigación

arteria esplénica

Inervacion

proviene del **plexo celiaco** y los **ganglios mesentéricos superiores**

Funciones

Filtración sanguínea
Respuesta inmune
Almacenamiento de sangre
Destrucción de patógenos

irrigacion

Rama de las arterias renales, gonadales e iliacas

Inervacion

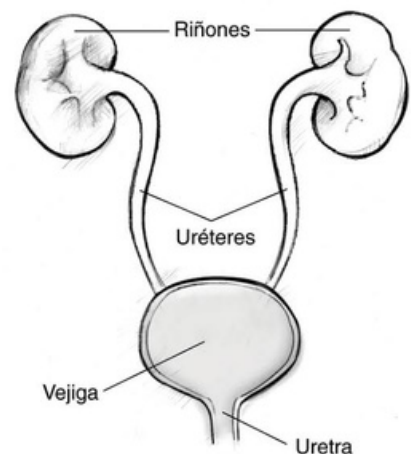
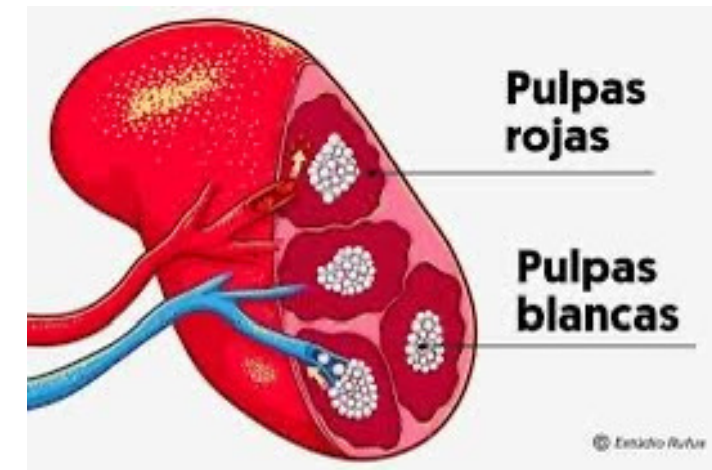
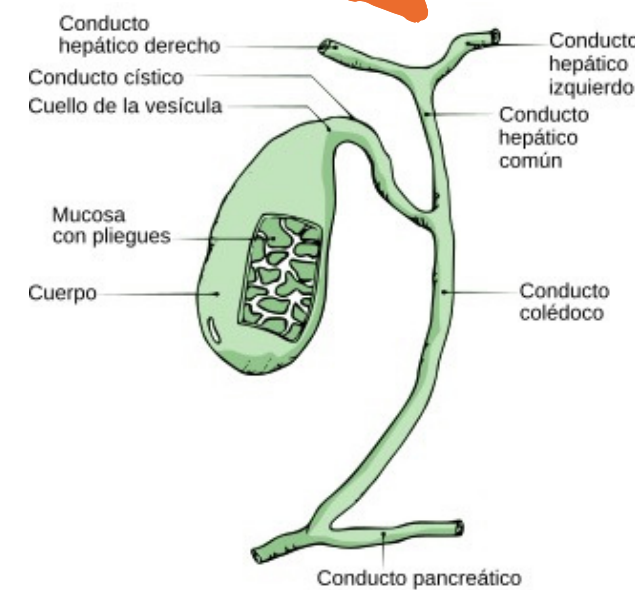
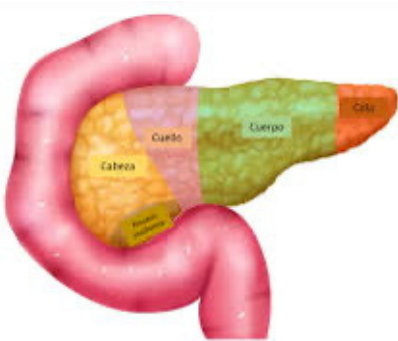
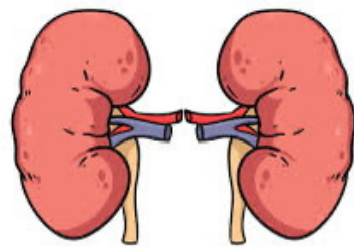
Plexo ureteral

Funciones

Filtración de sangre
Regulación del equilibrio de líquidos y electrolitos
Regulación de la presión arterial
Activación de vitamina D

Funciones

Transporte de orina



Infografía: libro anatomía de gray's