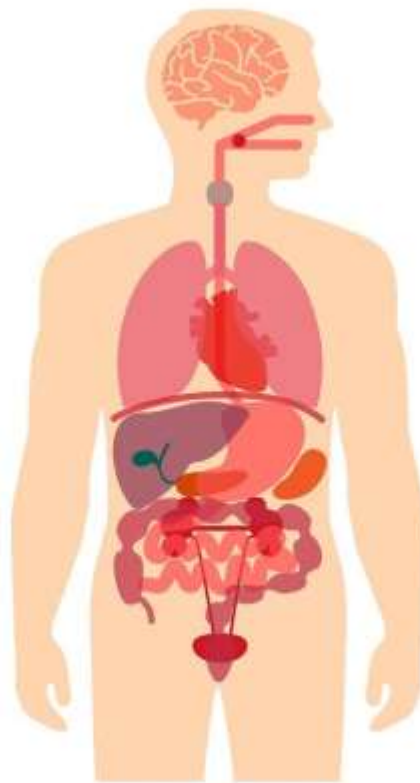




# Morfología

## 1ºer semestre

### 1º "D"



Universidad del Sureste

Licenciatura: Medicina Humana.

Catedrática: Anahí Ruiz Córdova

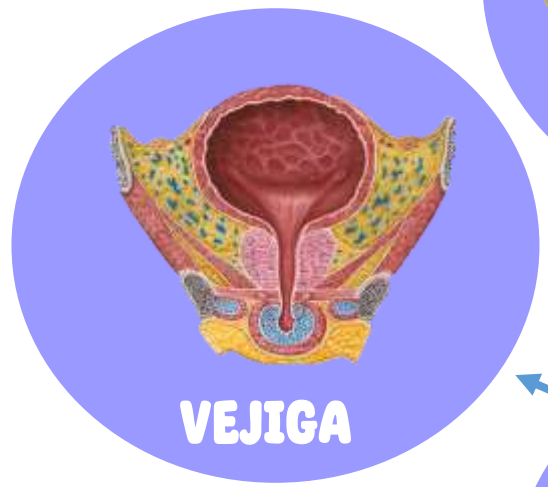
Alumno: Luis Eduardo Gordillo Aguilar



**HÍGADO Y  
VESÍCULA**



**ESTOMAGO**



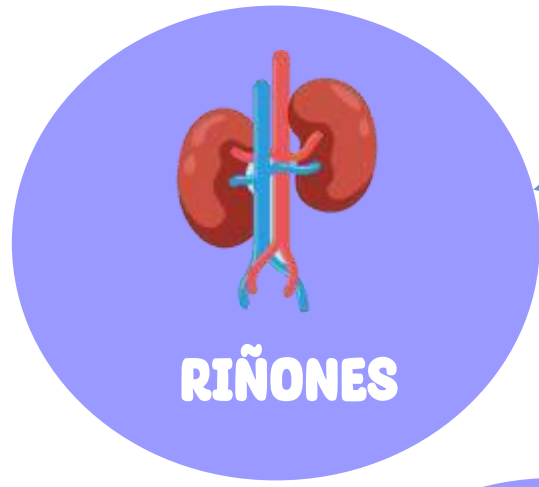
**VEJIGA**



**ORGANOS DE LA  
CAVIDAD  
ABDOMINAL**



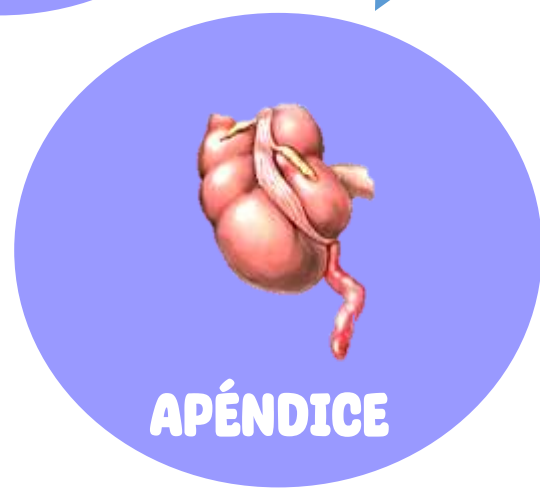
**PÁNCREAS  
Y BAZO**



**RIÑONES**



**INTESTINO**

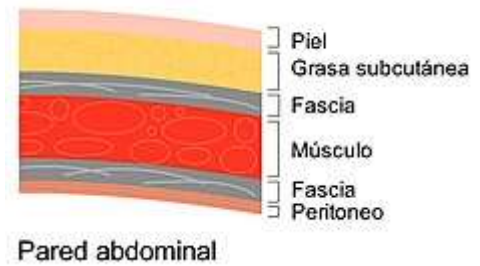


**APÉNDICE**

# Capas de Abdomen

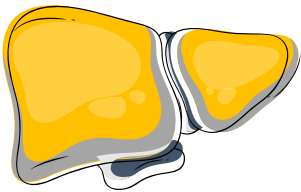
El abdomen tiene 6 capas y son:

1. La piel;
2. Tejido subcutáneo;
3. Aponeurosis;
4. Musculo;
5. Extra peritoneo
6. Peritoneo.



Son inervados de la arteria mesentérica superior e inferior, provenientes del tronco celiaco de la aorta descendente.

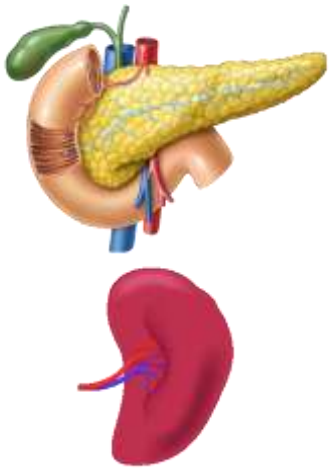
## Órganos abdominales:



función	Irrigación	Inervación
Este órgano es el más grande mide 20cm y secreta bilis y almacena glucógeno.	Son irrigados por la vena y arteria porta hepática	Los nervios del hígado proceden del plexo hepático.
función	Irrigación	Inervación
La vesícula biliar mide entre 7-10cm y su función es almacenar la bilis del hígado y almacena 50ml	El conducto cístico es irrigado por la vena y arteria cística	Y es inervado por nervios frenéticos proviniendo del plexo nervioso



función	Irrigación	Inervación
Descomponer los alimentos para que el cuerpo pueda absorberlos	Se originan del tronco celiaco y sus ramas son las arterias y venas gástricas	Y su inervación viene del tronco vago.



<b>función</b>	<b>Inervación</b>	<b>Irrigación</b>
El páncreas es una glándula digestiva accesoria alargada que se sitúa retroperitonealmente.	Procede de los nervios vagos	Ramas de la arteria y vena esplénica.
<b>función</b>	<b>Inervación</b>	<b>Irrigación</b>
El bazo actúa como reservorio de sangre, almacenamiento de glóbulos rojos y plaquetas y linfocitos también.	Los nervios del bazo derivan del plexo celiaco y se distribuyen principalmente a lo largo de las ramas de la arteria esplénica	Su vascularización se deriva de la arteria y vena esplénica, la mayor rama del tronco celiaco



<b>función</b>	<b>Inervación</b>	<b>Irrigación</b>
El intestino delgado mide de 6-7m y se divide en tres porciones: duodeno, yeyuno y íleon.	Son inervados por fibras nerviosas simpáticas y parasimpáticas	Arterias y venas mesentéricas inferiores
<b>función</b>	<b>Inervación</b>	<b>Irrigación</b>
<b>El intestino grueso mide entre 1.5m y su función es la absorción de nutrientes y sacar los desechos del cuerpo humano.</b>	recibe inervación de dos sistemas nerviosos: el autónomo y el entérico	Arterias y venas mesentéricas inferiores



<b>función</b>	<b>Inervación</b>	<b>Irrigación</b>
Los riñones son órganos excretores que eliminan el exceso de agua, sales y desechos del metabolismo de la sangre y devuelven todos sus nutrientes al torrente sanguíneo y las sustancias necesarias.	Del Plexo renal	Arteria y vena renales



<b>función</b>	<b>Inervación</b>	<b>Irrigación</b>
Produce anticuerpos	Por medio de ganglios celiacos	Arteria y vena cólica y apendicular.



<b>función</b>	<b>Inervación</b>	<b>Irrigación</b>
Reserva la orina.	Viene del sistema nervioso simpático	Por las arterias y venas iliacas.