



**UNIVERSIDAD DEL SURESTE**  
**Lic. MEDICINA HUMANA**

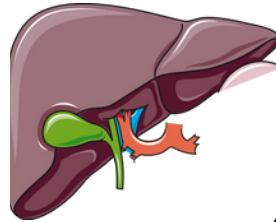


**MAPA MENTAL DE**  
**ORGANOS DE LA**  
**CAVIDAD ABDOMINAL**

**MICROANATOMIA**  
**UNIVERSIDAD DEL SURESTE**  
**MEDICINA HUMANA**  
**Presentado por: Xochilt C. Morales Gómez**  
**Catedrático: Lizbeth Anahí Ruiz Córdoba**

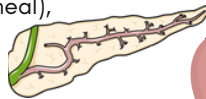
## Higado

**Ubicación:** cuadrante superior derecho  
**Función:** Metabolismo de grasas, proteínas y carbohidratos, secreción de bilis  
**Estructura:** lóbulos derecho, izquierdo, caudado, cuadrado. cara visceral y diafragmática.  
**Inervación:** plexo celiaco y nervios parasimpáticos.  
**Irrigación:** vena porta y arteria celiaca



## Pancreas

**Ubicación:** epigástrica, hipocóndrica izquierda y una porción de la región umbilical. Retroperitoneal  
**Función:** Digestión, Regulación hormonal mediante la liberación de insulina, glucagón y somatostatina.  
**Estructura:** Externas: cabeza, proceso unciforme, cuello, cuerpo y cola  
Internas: conducto pancreático principal (de Wirsung), conducto pancreático accesorio  
**Inervación:** nervio vago (X Par craneal), nervio esplácnico mayor y menor  
**Irrigación:** Arterias pancreaticoduodenales, esplénica, gastroduodenal, y mesentérica superior



## Riñones

**Ubicación:** retroperitoneal, en los cuadrantes abdominales superior derecho y superior izquierdo.  
**Función:** Eliminación de metabolitos tóxicos a través de la orina, regulación de la homeostasis y presión sanguínea, producción de hormonas  
**Inervación:** Plexo renal  
**Irrigación:** Arteria renal (rama de la aorta abdominal)



# Abdomen

**Ubicación:** Epigastrio

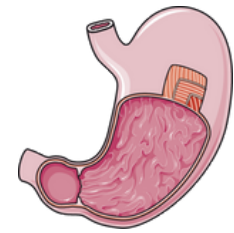
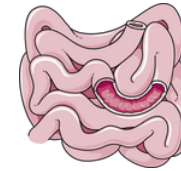
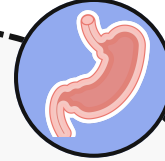
**Función:** Digestión mecánica y química, absorción, secreción de hormonas.

**Estructura:** Cardia, fondo gástrico, cuerpo gástrico, porción pilórica.

**Inervación:** Arterias gástricas, arterias gastro-ometales, arterias gástricas cortas, arterias gástricas posteriores, arteria gastroduodenal.

**Irrigación:** Nervio vago X, Plexo celiaco

## Estomago



## Intestino delgado

**Ubicación:** Mesogastrio

**Función:** Etapas finales de la digestión de los alimentos.

Absorción de nutrientes y agua.

**Estructura:** Duodeno, yeyuno, íleon

**Inervación:** Tronco celiaco, arteria mesentérica superior

**Irrigación:** nervio vago, nervios esplancicos

## Intestino grueso

**Ubicación:** cavidad abdominal y pelvica

**Función:** Absorción de electrolitos y agua, propulsión del contenido intestinal, formación y almacenamiento temporal de heces y defecación.

**Estructura:** Ciego, apéndice, colon ascendente, colon transverso, colon descendente, colon sigmoide, recto, canal anal

**Inervación:** Plexo celiaco y mesentérico

**Irrigación:** arteria mesentérica superior, arteria mesentérica inferior

## Bazo

**Ubicación:** Intra-peritoneal, hipocondrio izquierdo.

**Función:** Componente clave del sistema inmune, proliferación y maduración de linfocitos, degradación de eritrocitos envejecidos y dañados.

**Estructura:** Cápsula, trabéculas, pulpa blanca y pulpa roja

**Inervación:** Plexo celiaco

**Irrigación:** Arteria esplénica

## Vesicula biliar

**Ubicación:** Hipocondrio derecho

**Función:** Almacenar y liberar la bilis

**Estructura:** Fondo, cuerpo y cuello

**Inervación:** Plexo celíaco, nervio vago

**Irrigación:** Arteria y vena cística

