



Universidad Del Sureste

Materia: Morfología

Docente: Lizbeth Anahi Ruiz Cordova

Alumna: Gloria Gordillo Herrera

Licenciatura: Medicina Humana

Semestre:1

Grupo: D

Índice

- Plano anatómico
- Posición anatómica
- Ejes
- Movimiento y dirección
- Regiones anatómicas cuadrantes
- Áreas precordiales

Introducción

Esta unidad se observó lo que es todo sobre los planos y partidas del cuerpo. Esto se utiliza para saber como diferenciar los partes y saber en dónde encontrar rápido lo que te puede dolor. Saber esto es fundamental para un médico así puede saber en donde checar o que chacar por saber los planos.

Planos Anatómicos

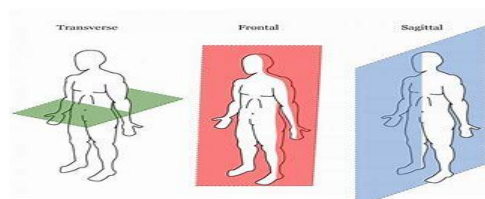
Los planos anatómicos son secciones imaginarias que se utilizan para dividir el cuerpo humano en diferentes partes y facilitar su estudio. Estos planos son fundamentales en la anatomía y la medicina para describir la ubicación y la relación entre las estructuras corporales. En la medicina es importante porque los planos anatómicos son fundamentales para la descripción precisa de la ubicación de lesiones, tumores, fracturas y etc. Al igual se usa en las cirugías, ayudan a guiar al cirujano y también se utiliza en la radiología para ayudar a interpretar imágenes de rayos-X, tomografías computarizadas, resonancia magnética y más.

Existen tres planos anatómicos principales;

Plano sagital: divide el cuerpo en dos mitades, derecha e izquierda. Se utiliza para estudiar la anatomía de la cabeza, el cuello y la columna.

Plano frontal: Divide el cuerpo en dos partes, anterior y posterior. Se utiliza para estudiar la anatomía del tórax, el abdomen y la pelvis.
Plano transversal: Divide el cuerpo en dos partes, superior e inferior, se utiliza para estudiar la anatomía de las secciones transversales del cuerpo.

Como se puede observar la imagen en la página anterior, está en una posición anatómica. La posición anatómica es una



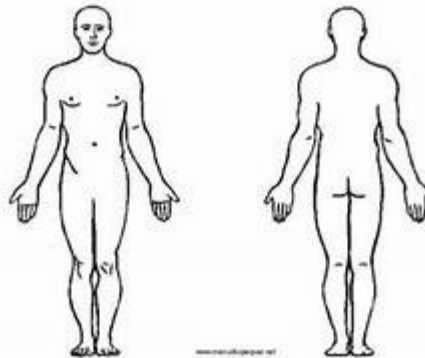
referencia estándar utilizada para describir la ubicación de las estructuras corporales en relación con el cuerpo humano. Esto ayuda en la orientación espacial que proporciona un marco de referencia común para describir la ubicación de las estructuras corporales en el espacio tridimensional. También permite describir con precisión la ubicación de lesiones, tumores, fracturas, entre otros, lo que es esencial para diagnósticos y tratamientos médicos. Esta posición facilita la comunicación entre profesionales de la salud, investigadores y estudiantes I proporcionar un lenguaje común para describir la anatomía humana. Para lograr hacer la posición anatómica es postura erecta y los

pies a la misma longitud de los pies y se los brazos se colocan a los lados del cuerpo con las palmas hacia adelante y los dedos extendidos.

Al seguir los pasos y

consideración, se puede establecer una posición anatómicas precisa y reproducible, lo que es fundamental para la descripción y el estudio de la anatomía humana.

POSICION ANATOMICA BASICA.



Falta aun explicar lo que son ejes de los planos anatómicos, los ejes son líneas imaginarias que se utilizan como referencia para describir la ubicación de las

estructuras corporales en relación con el cuerpo humano. A continuación, te presento los ejes de los planos anatómicos.

Estos son los ejes;

Del plano sagital se puede observar está el eje vertical que es la línea que divide el cuerpo en dos mitades, derecha e izquierda. También está el eje horizontal que es la línea que divide el cuerpo en dos partes, superior e inferior. El plano frontal tiene el eje anteroposterior que tiene una línea que divide el cuerpo en dos partes, anterior y posterior. Está el eje laterolateral que divide una línea entre el cuerpo en dos partes, derecha e izquierda. Por último, está el plano transversal que contiene el eje anteroposterior que es una línea que divide el cuerpo en dos partes, anterior y posterior, también está el eje laterolateral que es una línea que divide el cuerpo en dos partes, derecha y izquierda. Por último, se construye el eje superior inferior la línea que divide el cuerpo en dos partes, superior e inferior. Es importante destacar que estos ejes son líneas imaginarias y no corresponden a estructuras corporales reales. Sin embargo, son fundamentales para la descripción precisa de la ubicación de las estructuras corporales y para la realización de procedimientos médicos y quirúrgicos.



A continuación, te presento algunos términos de movimiento y dirección anatómica;

- Flexión: Movimiento que reduce el Angulo entre dos huesos.
- Extensión: Movimiento que aumenta el Angulo entre dos huesos
- Abducción: Movimiento que aleja una extremidad al plano medio del cuerpo
- Rotación: Movimiento circular alrededor de un eje longitudinal
- Circunducción: Movimiento circular que combinan flexión, extensión, abducción y aducción.

Ahora explicare lo tipos de direcciones;

- Proximal: Dirección hacia el troco del cuerpo
- Distal: Dirección hacia las extremidades
- Medial: Dirección hacia el plano medio del cuerpo
- Lateral: Dirección hacia los lados del cuerpo
- Anterior: Dirección hacia el frente del cuerpo
- Posterior: Dirección hacia la espalda del cuerpo
- Superior: Dirección hacia la parte superior del cuerpo
- Inferior: Dirección hacia la parte inferior del cuerpo

Es importante recordar que estos términos se utilizan para describir movimientos y direcciones en relación con el cuerpo humano, y son fundamentales para la anatomía, la medicina y fisioterapia.

Por último explicare las áreas precordiales, los áreas precordiales son regiones del tórax que se encuentran delante del corazón y los pulmones, estas áreas son importantes en la anatomía por qué contienen estructuras vitales como el esternón, las costillas, los músculos pectorales y los vasos sanguíneos. El abdomen esta construida por 9 partes;

- Hipocondrio derecho y izquierdo: las regiones superiores del abdomen, debajo de las costillas.
- Epigastrio: La región central del abdomen, debajo del esternón.
- Mesogastrio: la región media del abdomen, entre el epigastrio y el hipogastrio.
- Hipogastrio: la región inferior del abdomen, debajo del ombligo.
- Fosa iliaca derecha e izquierda: Las regiones laterales del abdomen, debajo de las costillas y encima de la pelvis.
- Fosa lumbar derecha e izquierda: Las regiones laterales del abdomen debajo de las costillas y encima de la pelvis.
- Región umbilical: la región alrededor del ombligo.
- Región suprapúbica: La región debajo del ombligo y encima de la sínfisis del pubis.

Es importante destacar que estas partes del abdomen son importantes en la medicina por que pueden ser indicativas de problemas en los órganos internos, como el estómago, el intestino, el hígado, la vesícula biliar, el páncreas, los riñones, entre otros.

Conclusión

Estos planos y reconocer los partes es fundamental para la medicina eso ayuda hacer tu trabajo un poco más fácil en saber y entender sobre los doloroso en donde se localiza. También ayuda saber que muestras o que operaciones realizar porque ya tienes una idea en donde está el problema causante del problema que el paciente puede tener.

Bibliografía

[Planos anatómicos – Anatomía Humana \(home.blog\)](#)

www.lifeder.com/planimetria-anatomica/