



UNIVERSIDAD DEL SURESTE

CAMPUS COMITAN

LICENCIATURA DE MEDICINA HUMANA

TEMA:MAPA MENTAL. DEN LAS CAVIDADES ABDOMINALES Y SUS ORGANOS.

ALUMNO: KEVIN URIEL TORRES NARVAEZ

MATERIA: MORFOLOGIA. .

DOCENTE:LIZBETH ANAHÍ RUIZ CORDOVA.

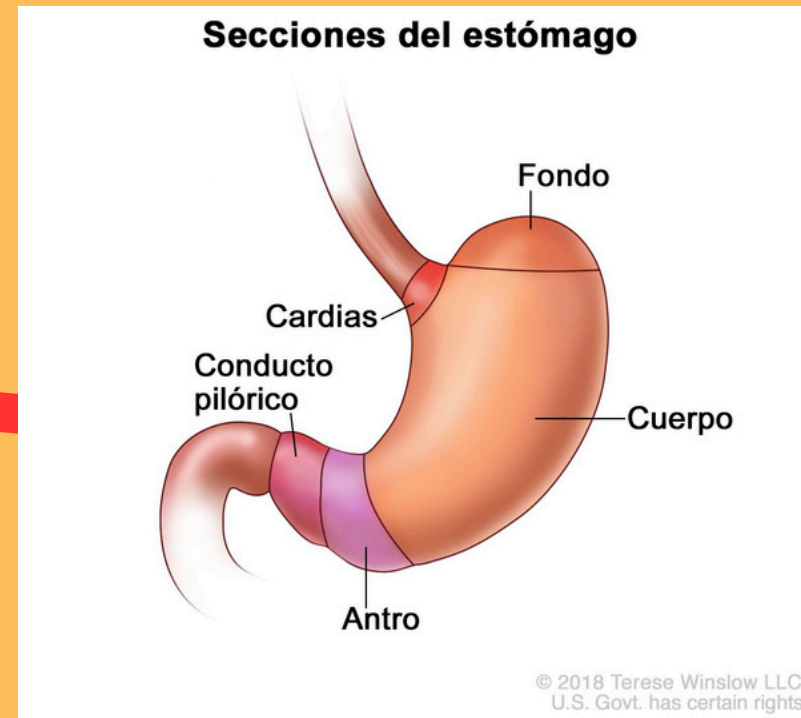
SEMESTRE: 1°

GRUPO: D

COMITAN DE DOMINGUES 11 DE OCTUBRE 2024

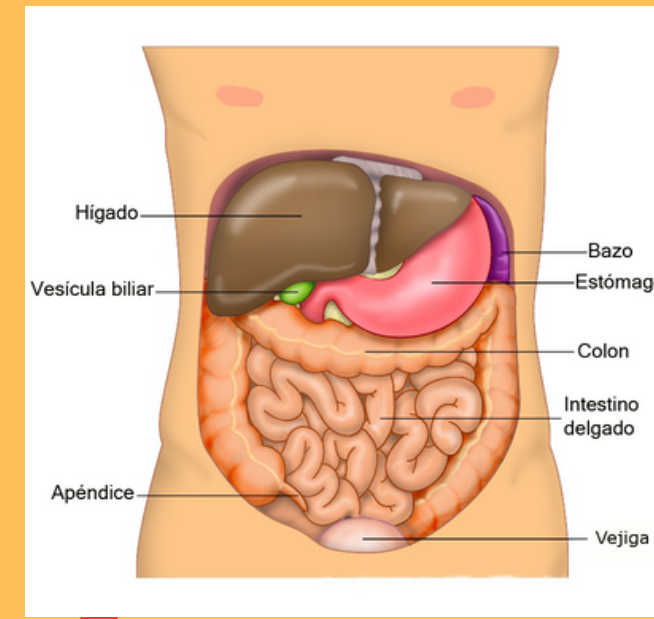
ESTÓMAGO

UBICACIÓN: PARTE SUPERIOR IZQUIERDA DEL ABDOMEN
TIPO: INTRAPERITONEAL
FUNCIONES: DIGESTIÓN INICIAL DE ALIMENTOS
IRRIGACIÓN: ARTERIAS GÁSTRICAS Y GASTROENTERALES
INERVACIÓN: NERVIO VAGO Y NERVIOS ESPLÁCNICOS



HÍGADO

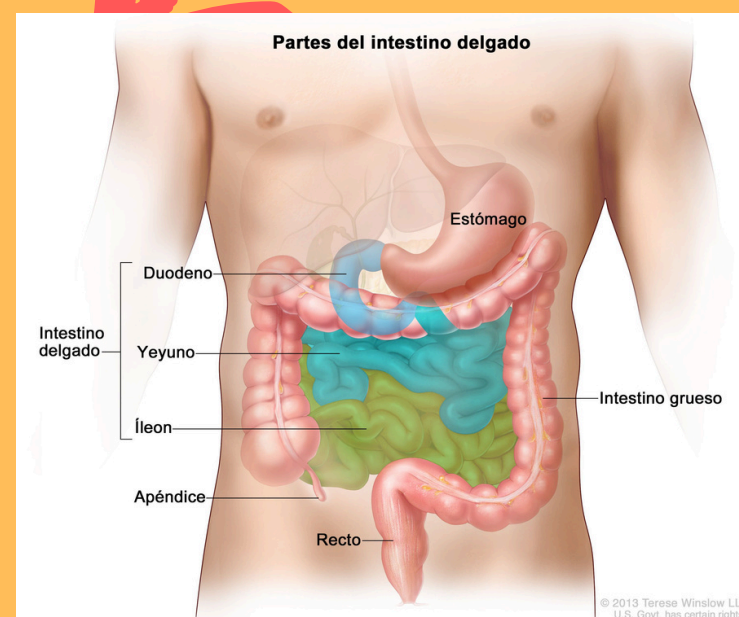
Ubicación: Parte superior derecha del abdomen
Tipo: Intraperitoneal
Funciones: Metabolismo de nutrientes, desintoxicación, producción de bilis
Irrigación: Arteria hepática propia y vena porta hepática
Inervación: Plexo hepático)



ORGANOS QUE SE ENCUENTRAN EN LA CAVIDAD ABDOMINAL

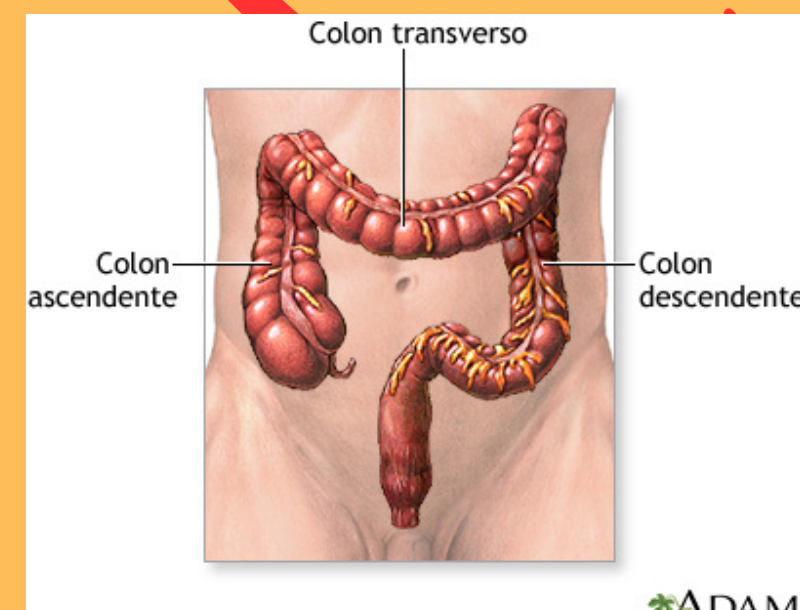
INTESTINO DELGADO

UBICACIÓN: CENTRO DEL ABDOMEN
TIPO:
DUODENO: RETROPERITONEAL (EXCEPTO LA PRIMERA PORCIÓN, QUE ES INTRAPERITONEAL)
YEYUNO E ÍLEON: INTRAPERITONEAL
FUNCIONES: ABSORCIÓN DE NUTRIENTES
IRRIGACIÓN: ARTERIA MESENTÉRICA SUPERIOR
INERVACIÓN: PLEXO MESENTÉRICO SUPERIOR



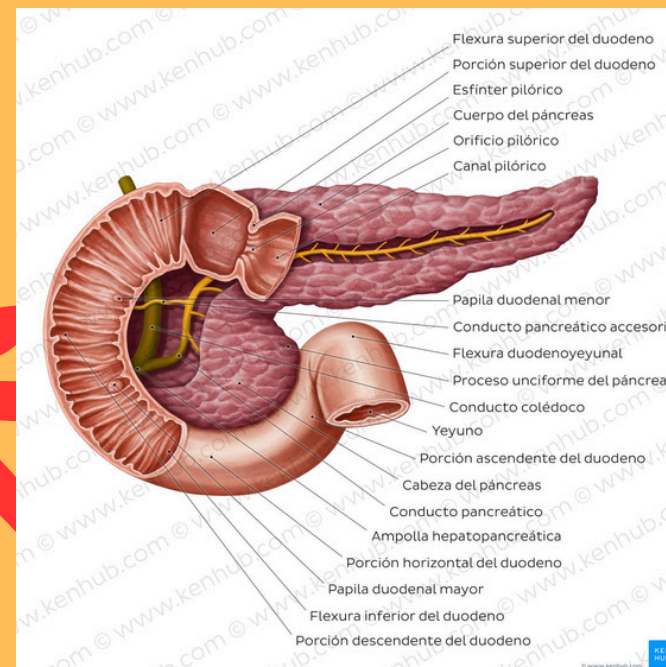
INTESTINO GRUESO

Ubicación: Rodea el intestino delgado
Tipo:
Ciego y apéndice: Intraperitoneal
Colon ascendente y descendente: Retroperitoneal
Colon transverso y sigmoide: Intraperitoneal
Funciones: Absorción de agua y formación de losheces
Irrigación: Arterias mesentéricas superior e inferior
Inervación: Plexo mesentérico y plexo hipogástrico



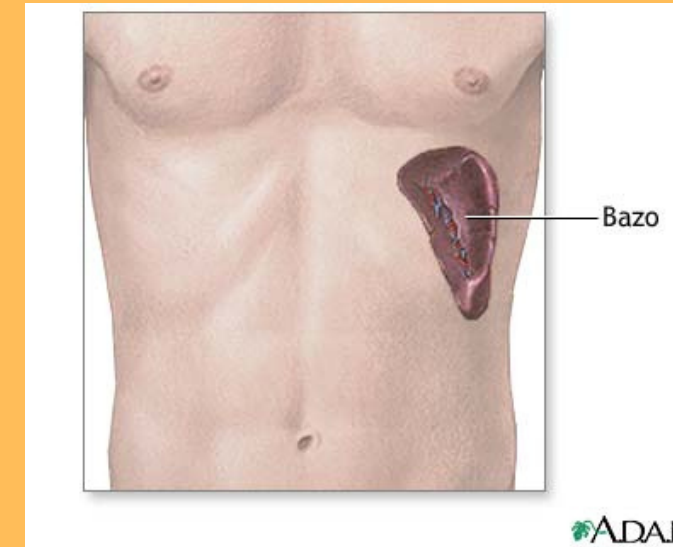
PANCREAS

UBICACIÓN: DETRÁS DEL ESTÓMAGO, CERCA DEL DUODENO
TIPO: RETROPERITONEAL (EXCEPTO LA COLA, QUE ES INTRAPERITONEAL)
FUNCIONES: PRODUCCIÓN DE ENZIMAS DIGESTIVAS Y HORMONAS
IRRIGACIÓN: ARTERIAS PANCREATODUODENALES
INERVACIÓN: PLEXO CELÍACO Y NERVIOS ESPLÁCNICOS



BAZO

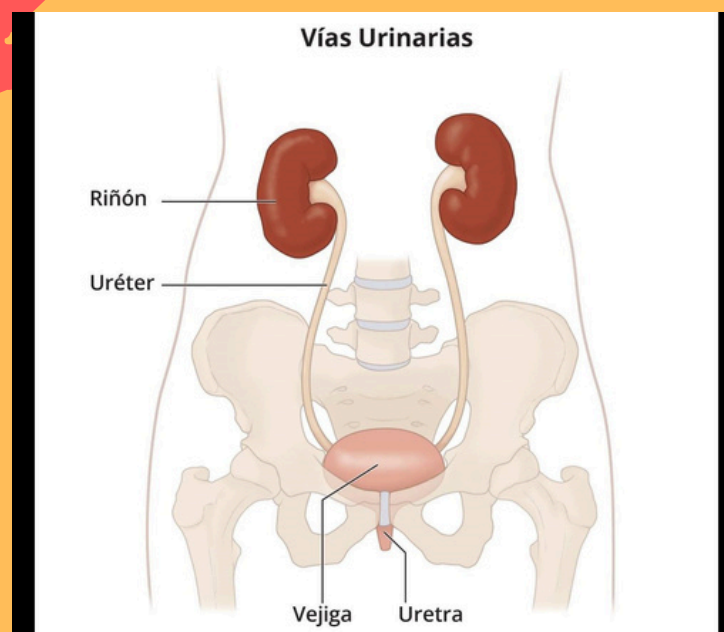
Ubicación: Parte superior izquierda del abdomen
Tipo: Intraperitoneal
Funciones: Filtración de sangre y eliminación de glóbulos rojos viejos
Irrigación: Arteria esplénica
Inervación: Plexo celíaco



ORGANOS QUE SE ENCUENTRAN EN LA CAVIDAD ABDOMINAL

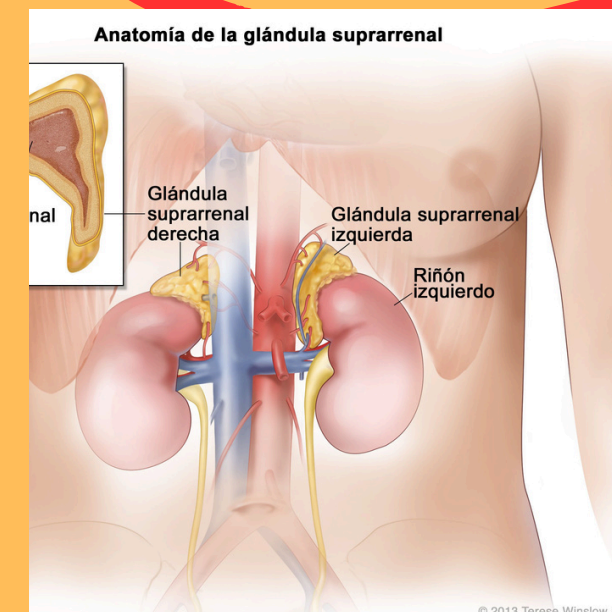
RIÑONES

UBICACIÓN: A AMBOS LADOS DE LA COLUMNA VERTEBRAL, EN LA PARTE POSTERIOR DEL ABDOMEN
TIPO: RETROPERITONEAL
FUNCIONES: FILTRACIÓN DE SANGRE Y PRODUCCIÓN DE ORINA
IRRIGACIÓN: ARTERIAS RENALES
INERVACIÓN: PLEXO RENAL



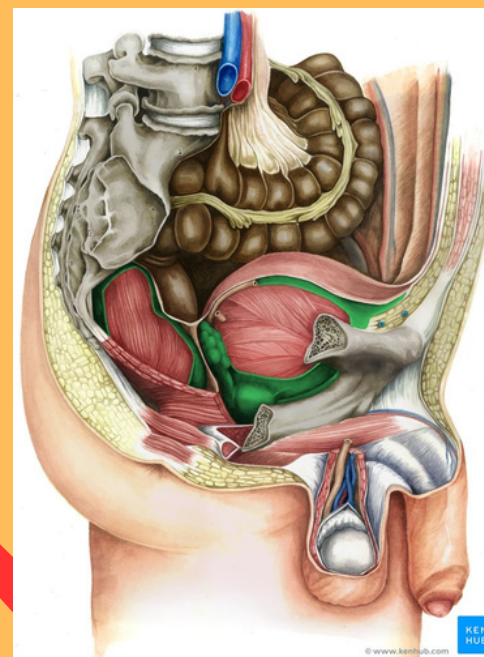
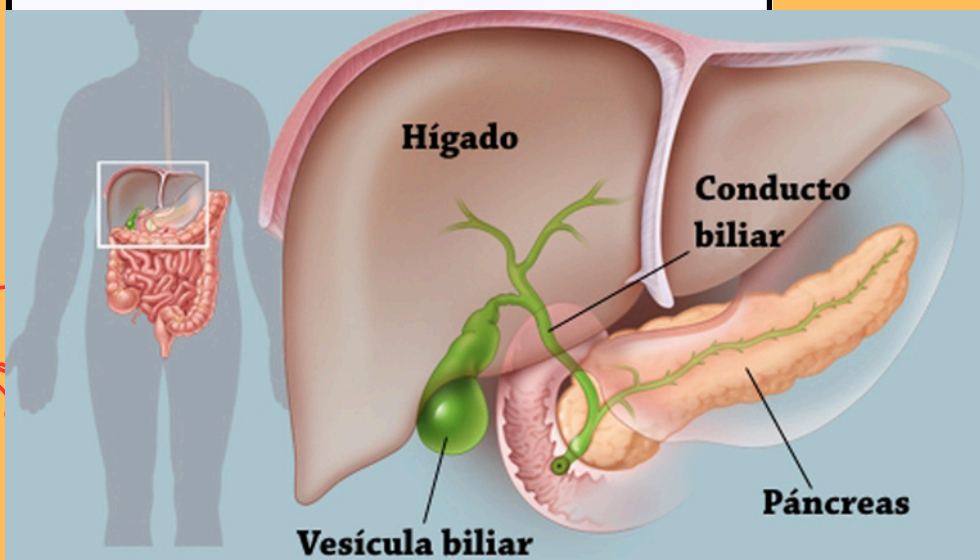
GLÁNDULAS SUPRARRENALES (ADRENALES)

Ubicación: Encima de cada riñón
Tipo: Retroperitoneal
Funciones: Producción de hormonas (adrenalina, cortisol, aldosterona)
Irrigación: Arterias suprarrenales superior, media e inferior
Inervación: Nervios esplácnicos



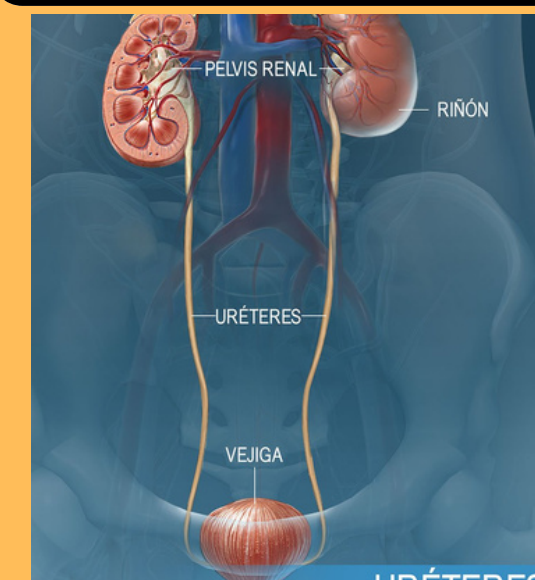
VESÍCULA BILIAR

UBICACIÓN: DEBAJO DEL HÍGADO
TIPO: INTRAPERITONEAL
FUNCIONES:
ALMACENAMIENTO Y CONCENTRACIÓN DE BILIS
IRRIGACIÓN: ARTERIA CÍSTICA
INERVACIÓN: PLEXO CELÍACO



URÉTERES

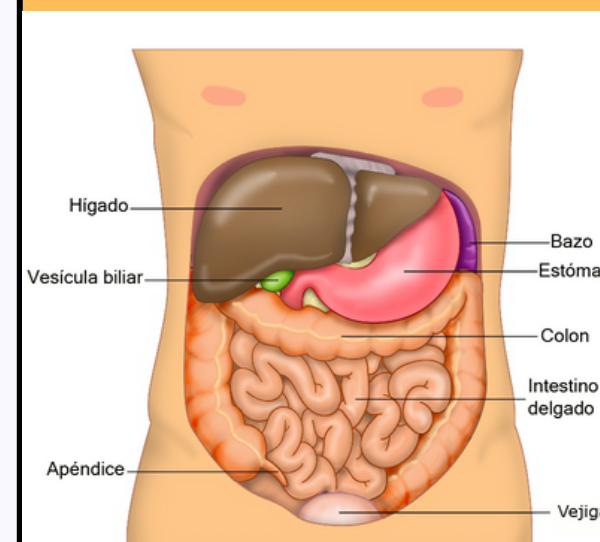
Ubicación: Conectan los riñones con la vejiga
Tipo: Retroperitoneal
Funciones: Transporte de orina
Irrigación: Ramas de las arterias renales, gonadales e ilíacas
Inervación: Plexoureteral



ORGANOS QUE SE ENCUENTRAN EN LA CAVIDAD ABDOMINAL

APÉNDICE

UBICACIÓN: EN EL CIEGO, AL INICIO DEL INTESTINO GRUESO
TIPO: INTRAPERITONEAL
FUNCIONES: FUNCIÓN INMUNOLÓGICA Y RESERVA DE MICROBIOTA
IRRIGACIÓN: ARTERIA APENDICULAR
INERVACIÓN: PLEXO MESENTÉRICO SUPERIOR



BIBLIOGRAFIA

Moore, K. L., Dalley, A. F., & Agur, A. M. R. (2018). Anatomía con Orientación Clínica (8.ª ed.). Lippincott Williams & Wilkins.