



Mapa conceptual

Amanda Eugenia Torres Zamorano

Parcial II

Antropología Médica II

Dr. Jiménez Ruiz Sergio

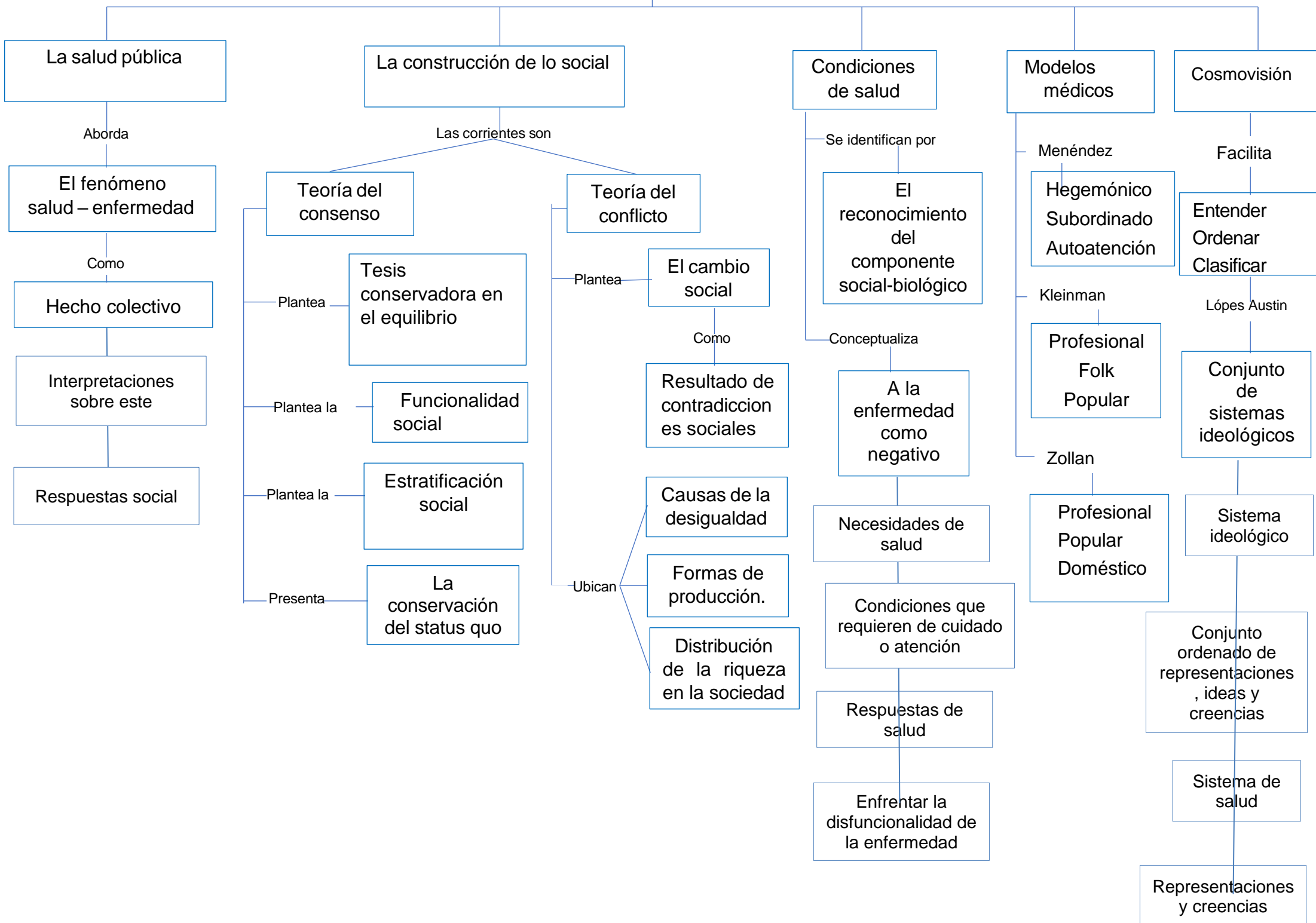
Medicina Humana

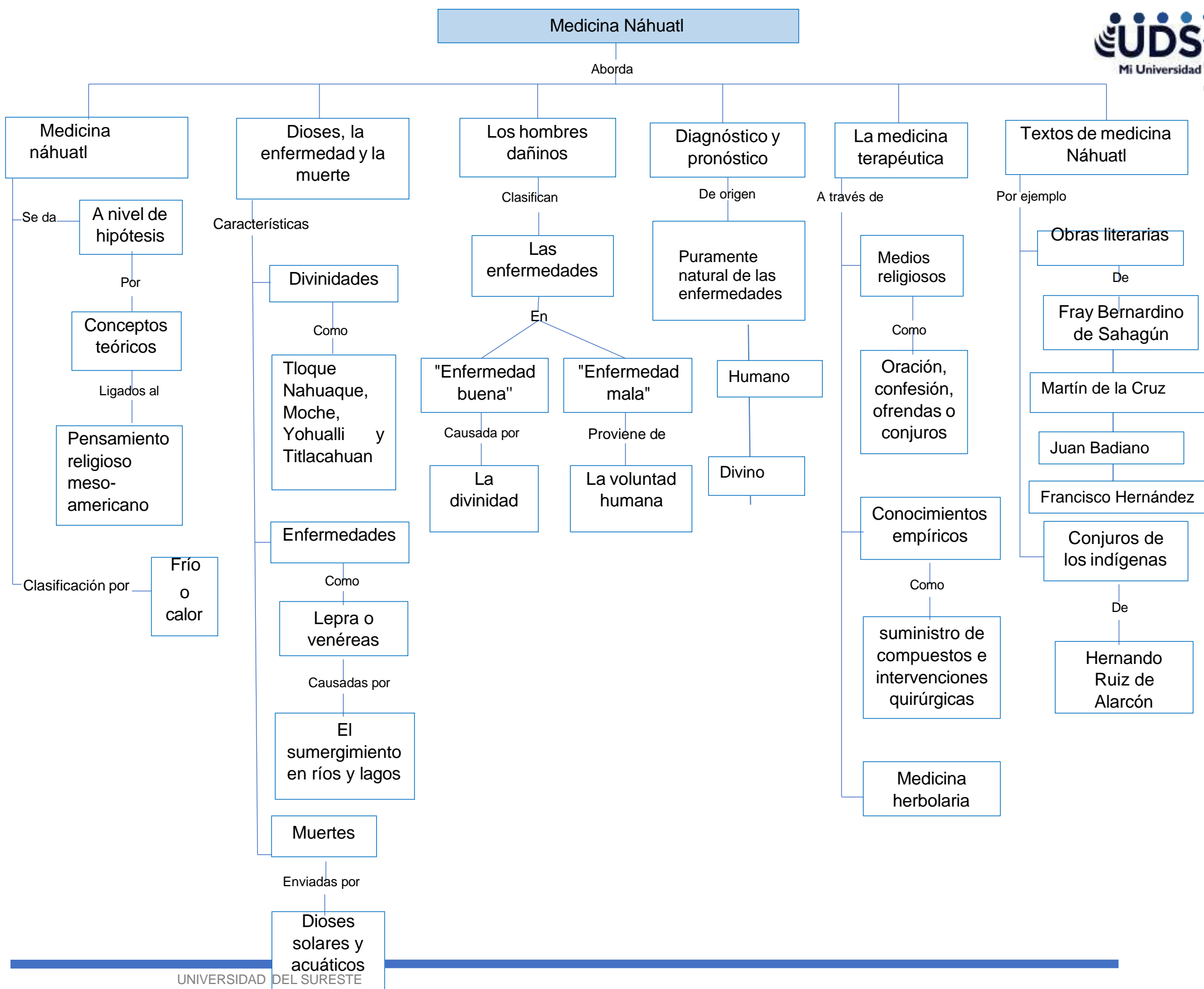
Semestre II

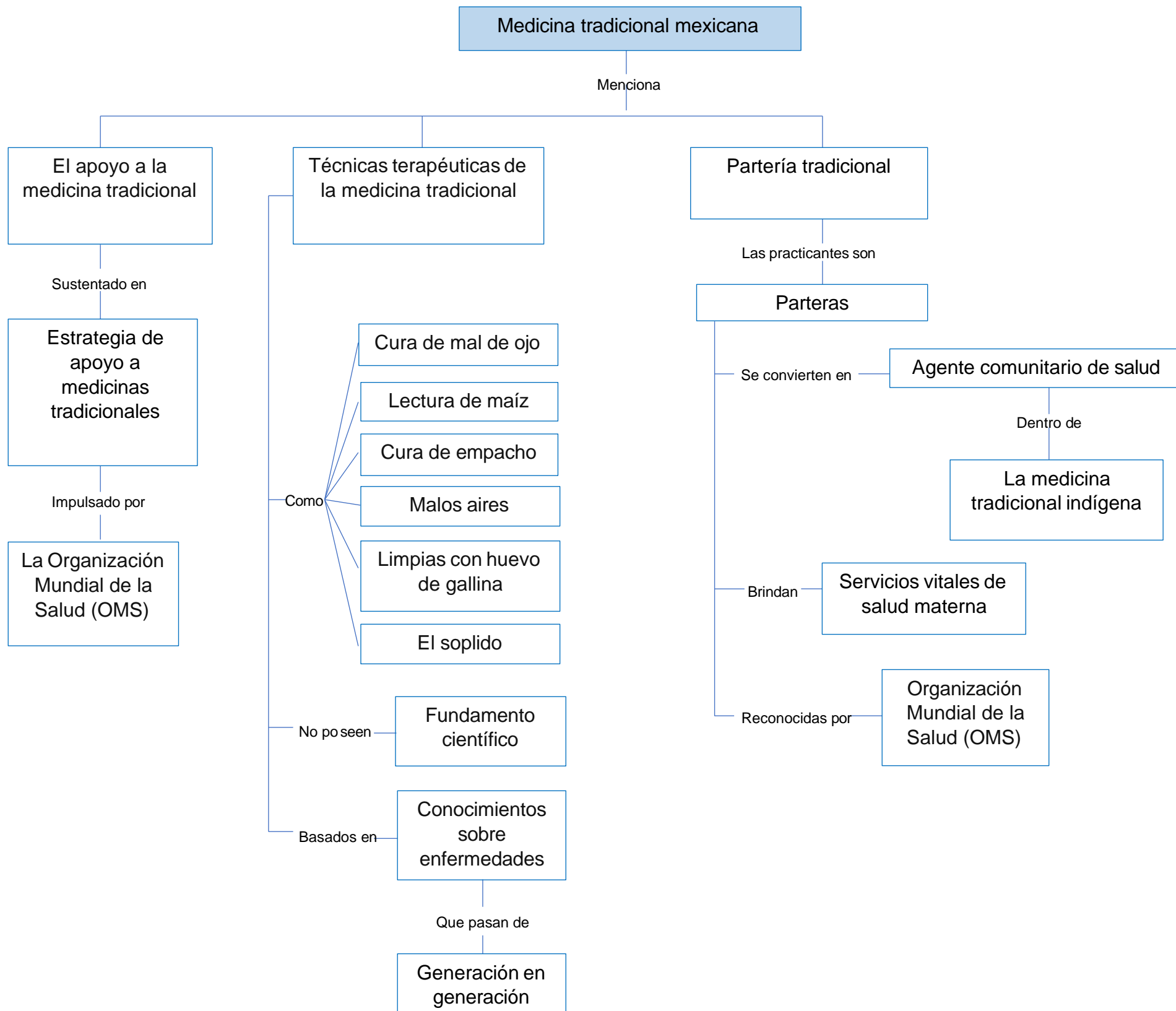
Comitán de Domínguez, Chiapas a 11 de octubre de 2024

Modelos médicos en México

Principales puntos de encuentro







REFERENCIAS BIBLIOGRÁFICAS.

1. López-Arellano, O., & Blanco-Gil, J. (1994). Modelos sociomédicos en salud pública: coincidencias y desencuentros. *Salud pública de México*, 36(4), 374-384.
Recuperado de: <https://saludpublica.mx/index.php/spm/article/view/5768/6395>
2. Austin, A. L. (1975). *Textos de medicina náhuatl*. Universidad Nacional Autónoma de México.
Obtenido de: https://historicas.unam.mx/publicaciones/publicadigital/libros/textos/153_04_01_Introduccion.pdf
3. Steve Saldaña, (2020), *Medicina tradicional en México: entre pseudociencia, magia, cultura y charlatanería*, Xataka México, recuperado de: [https://medicinatradicionalenmexico:entrepseudociencia,magia,culturaycharlataneria\(xataka.com.mx\)](https://medicinatradicionalenmexico:entrepseudociencia,magia,culturaycharlataneria(xataka.com.mx))