



**Mi Universidad**

## **Mapa conceptual**

*Alan Mauricio Sánchez Domínguez*

*Mapa conceptual*

*Segundo Parcial*

*Antropología Médica I I*

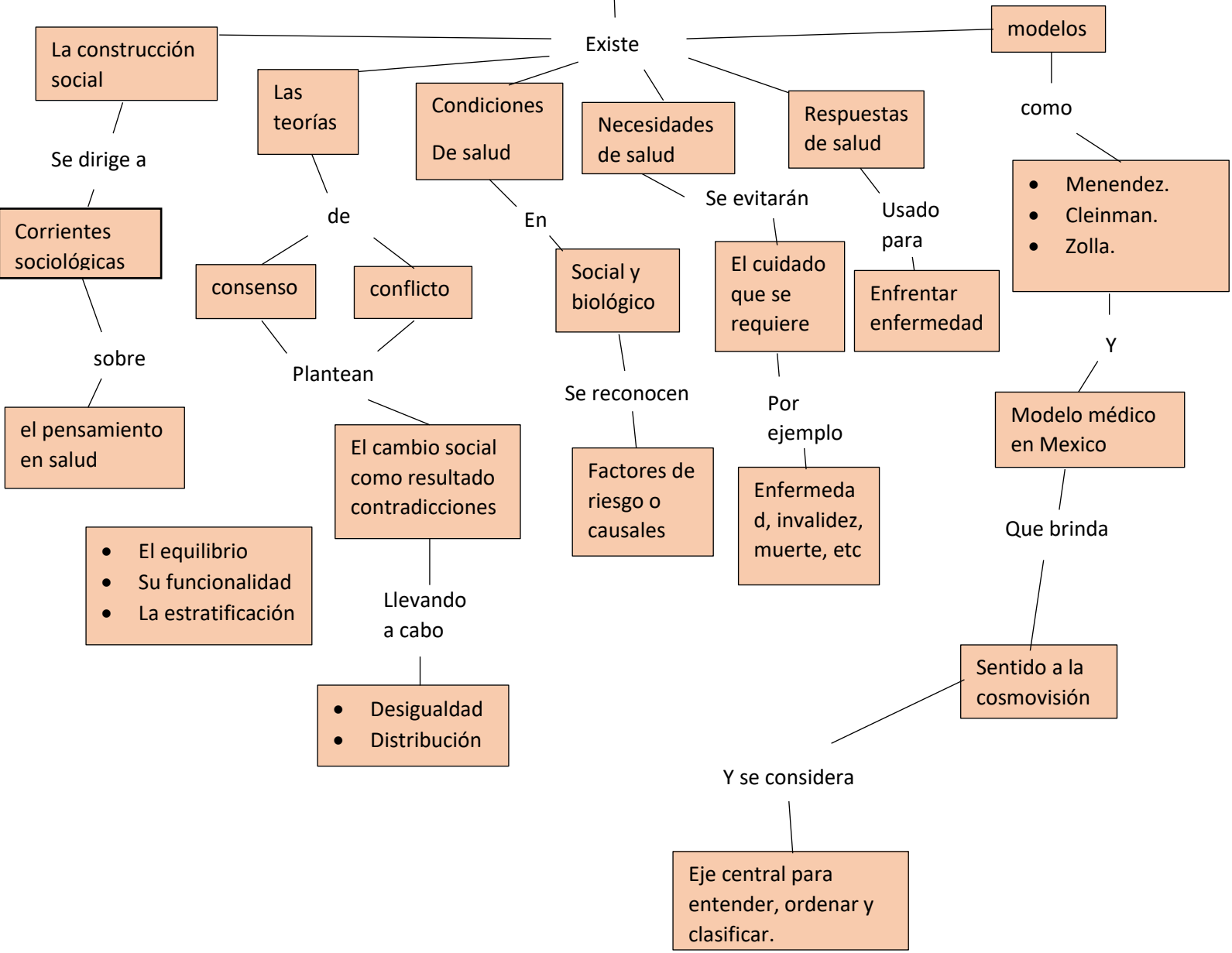
*Dr. Sergio Jiménez Ruiz*

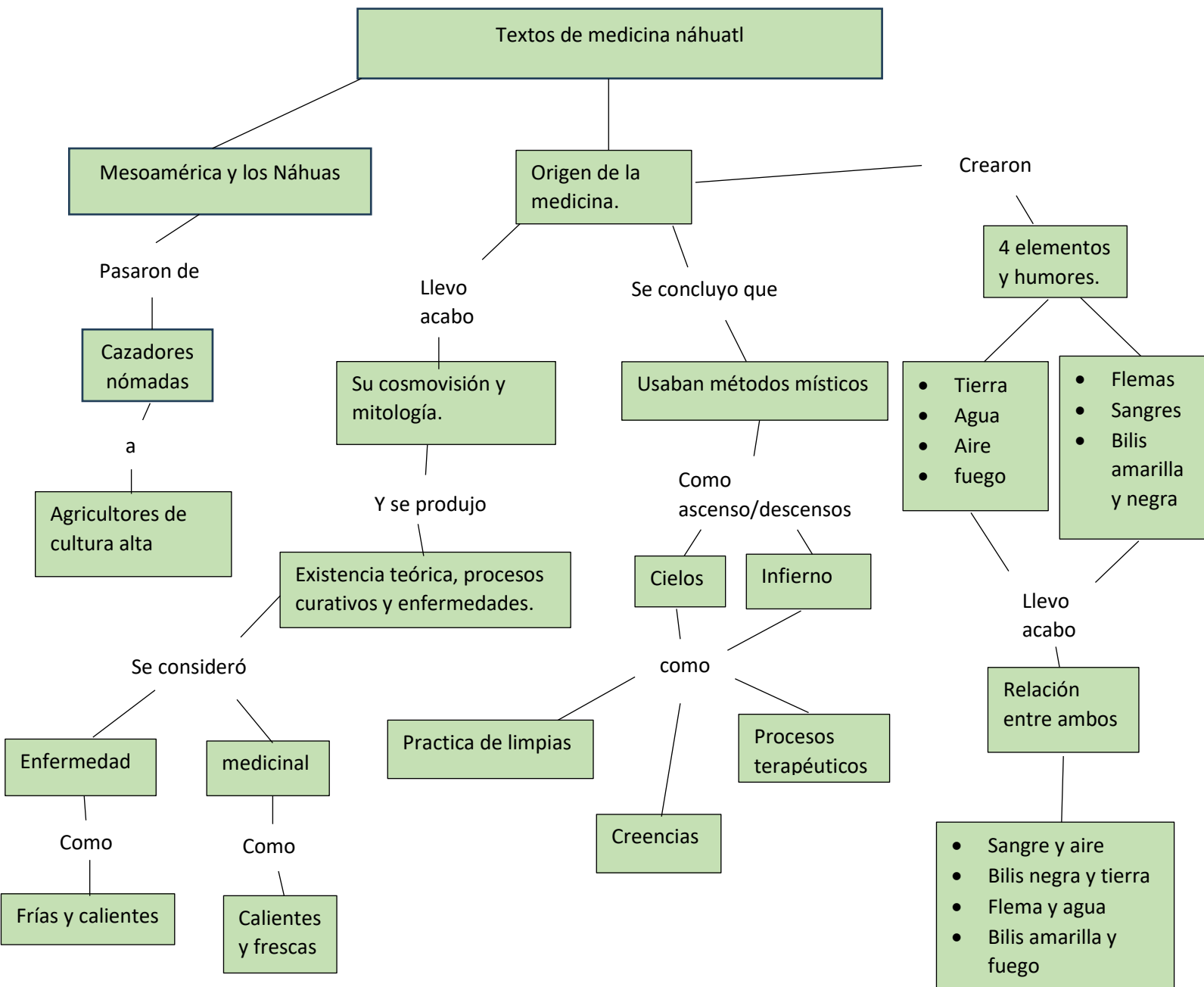
*Medicina Humana*

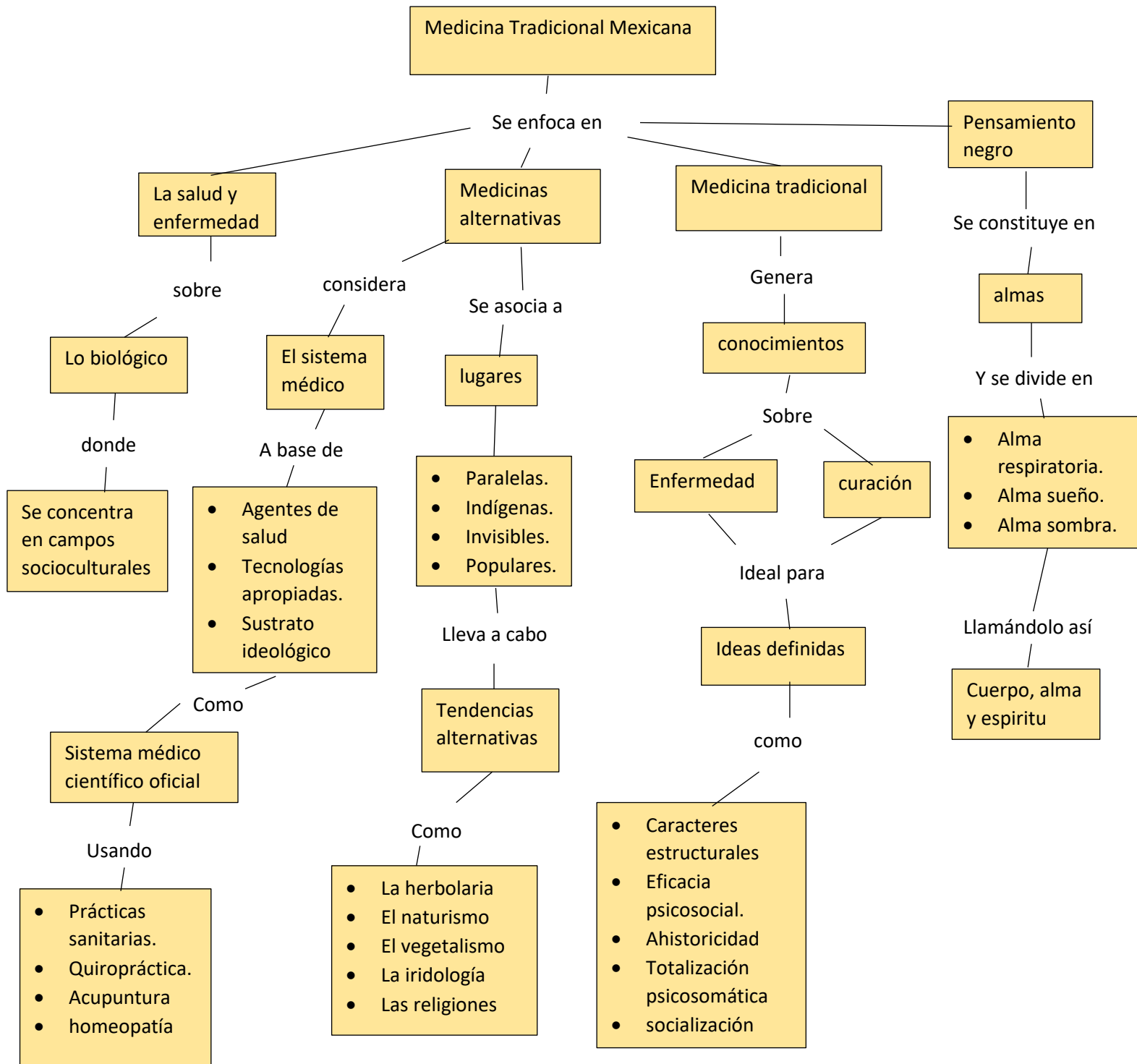
*Segundo Semestre*

*Comitán de Domínguez, Chiapas, a 10 de octubre de 2024*

# Los modelos médicos en México







## Referencia bibliografía

- López – Arellano, o., & Blanco – Gil, J. (1994). Modelos sociomédicos en salud pública: Coincidencias y desencuentros. *Salud pública de México*, 36(4), 374 – 384.
- Austin, A. L. (1975). *Textos de medicina nahuatl*. Universidad Nacional Autónoma de México.
- Saldaña, S. (2020). *Medicina tradicional en Mexico: puedo ciencia, magia, cultura y charlatoneria*. Xataka México.