



**Mi Universidad**

## **Mapa conceptual**

*Maggie Yahaira Lopez Jimenez*

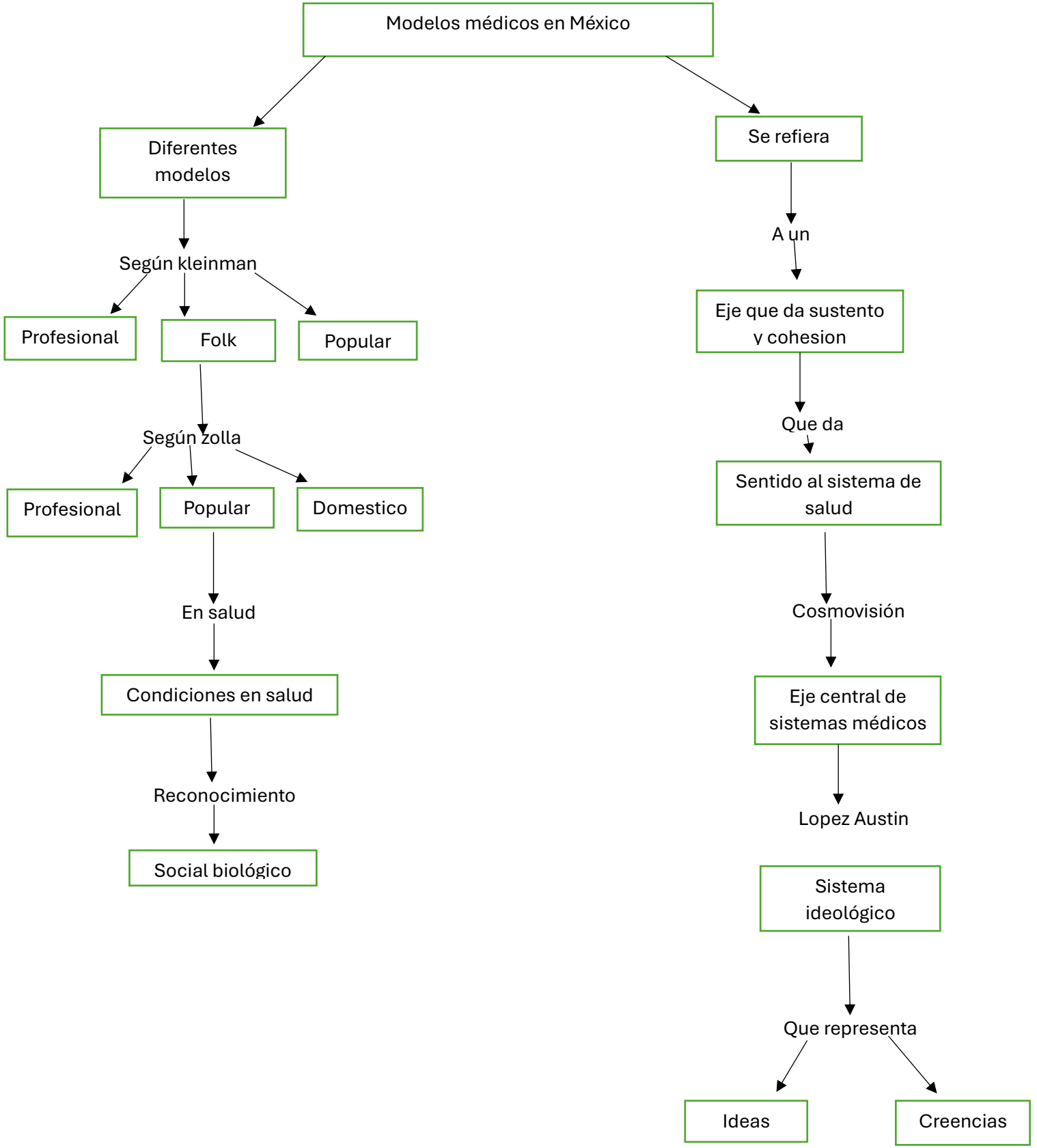
*2 parcial*

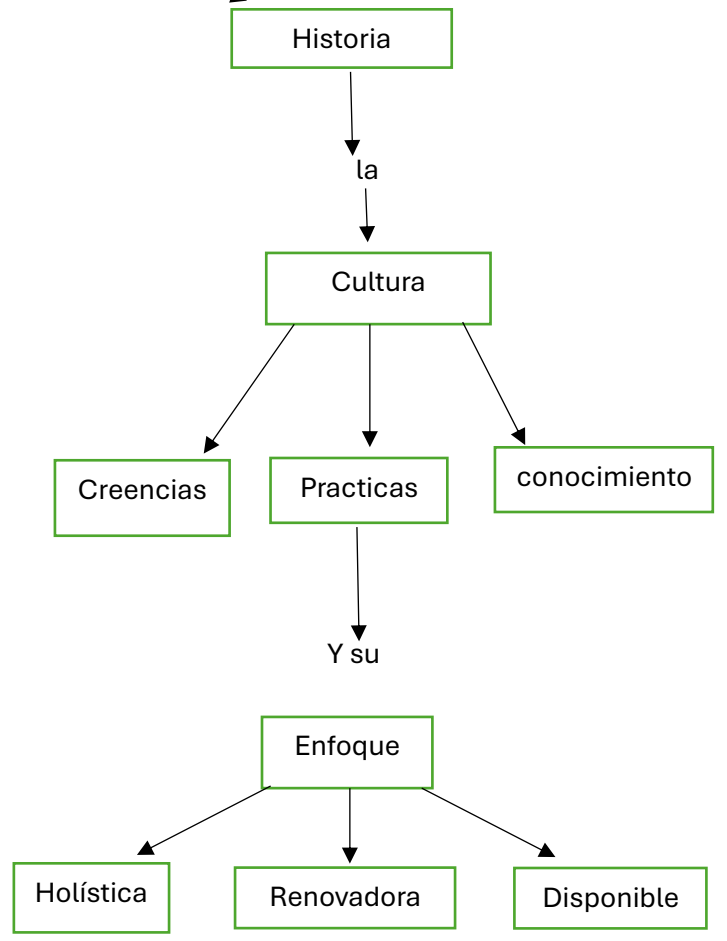
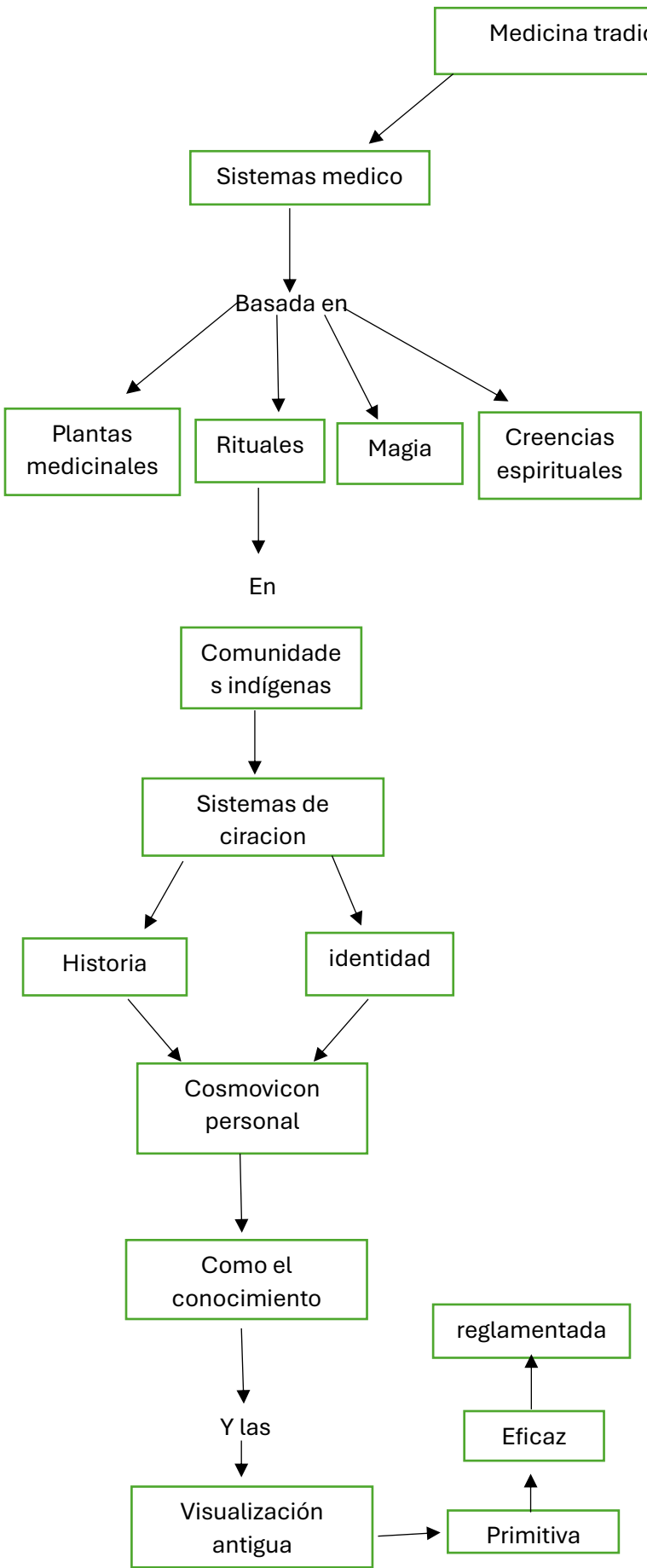
*Antropología Medica II*

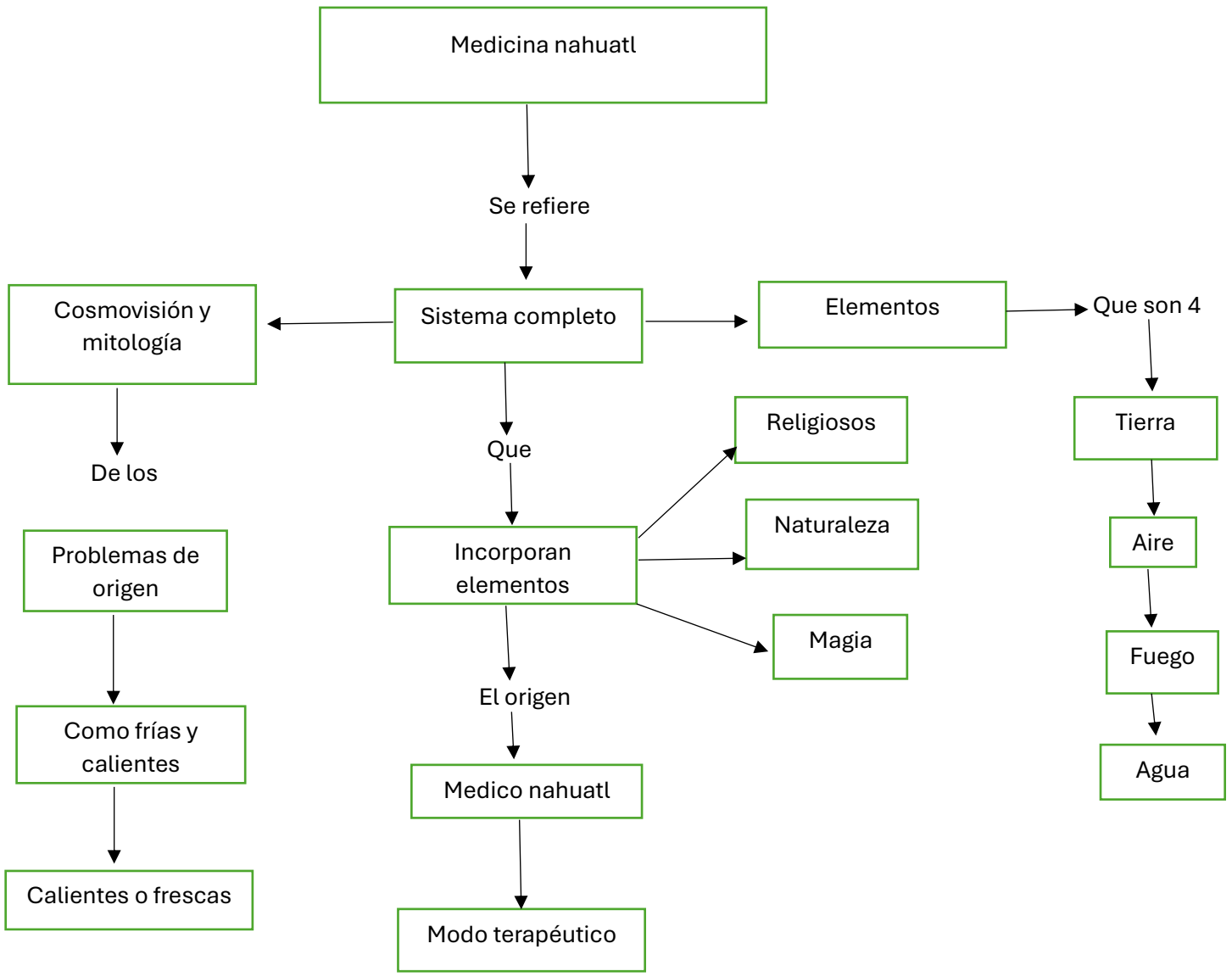
*Sergio Jimenez Ruiz*

*Medicina Humana*

*Segundo Semestre*







## Referencias bibliográficas

1. Lopez a... 8 Blanco J. (1994) modelos sociomedicas en la salud publica coincidencias y descuento salud. Publica de mexico
2. Auatin, A,L (1975) textos de medicina nahuatl universidad nacional autonoma de mexico
3. Seli doña , S, (2020). Medicina tradicional en mexico entre previo creencias magicas, cultura y xaleika mexico. Dis porcionables