



**Mi Universidad**

## **Mapa Conceptual**

*Bruno Marioni Hernandez Gomez*

*Parcial II*

*Antropologia Medica II*

*Dr. Sergio Jiménez Ruiz*

*Medicina Humana*

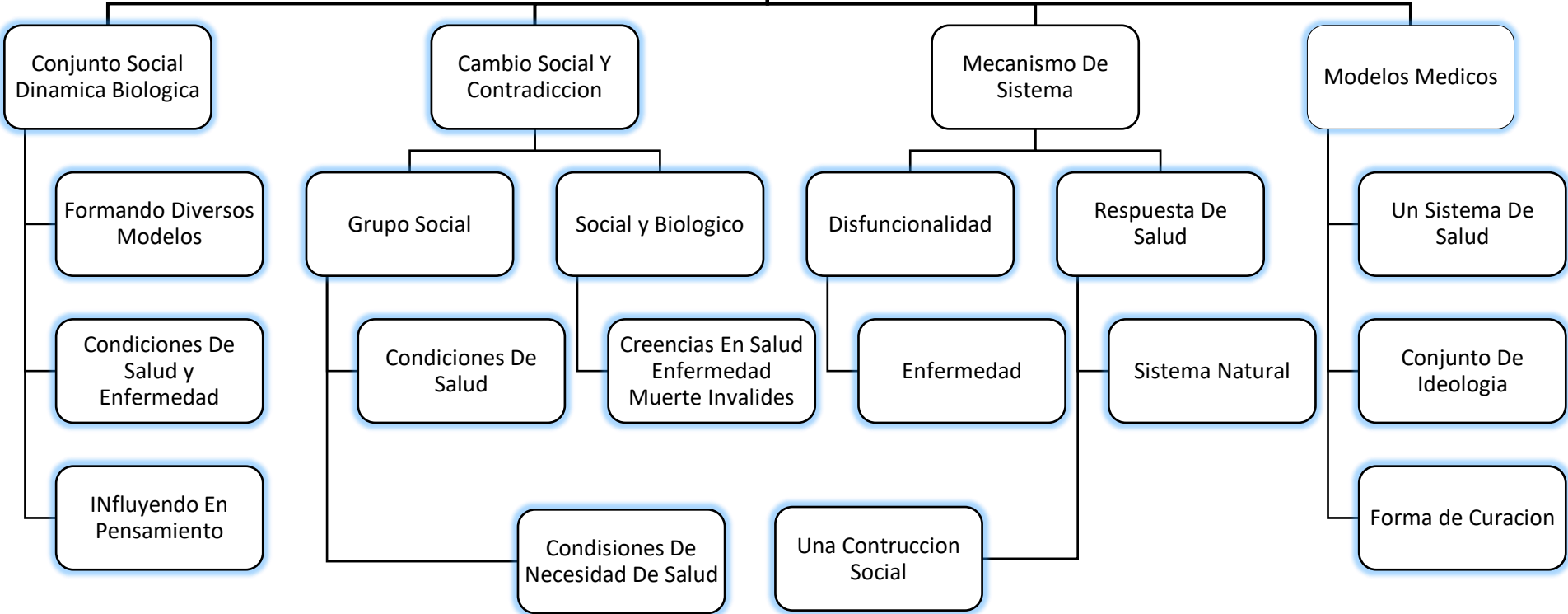
*Segundo Semestre*

*Comitán de Domínguez, Chiapas a 11 de octubre de 2024*

# LOS MODELOS MEDICOS EN MEXICO

Modelos Socieconomicas

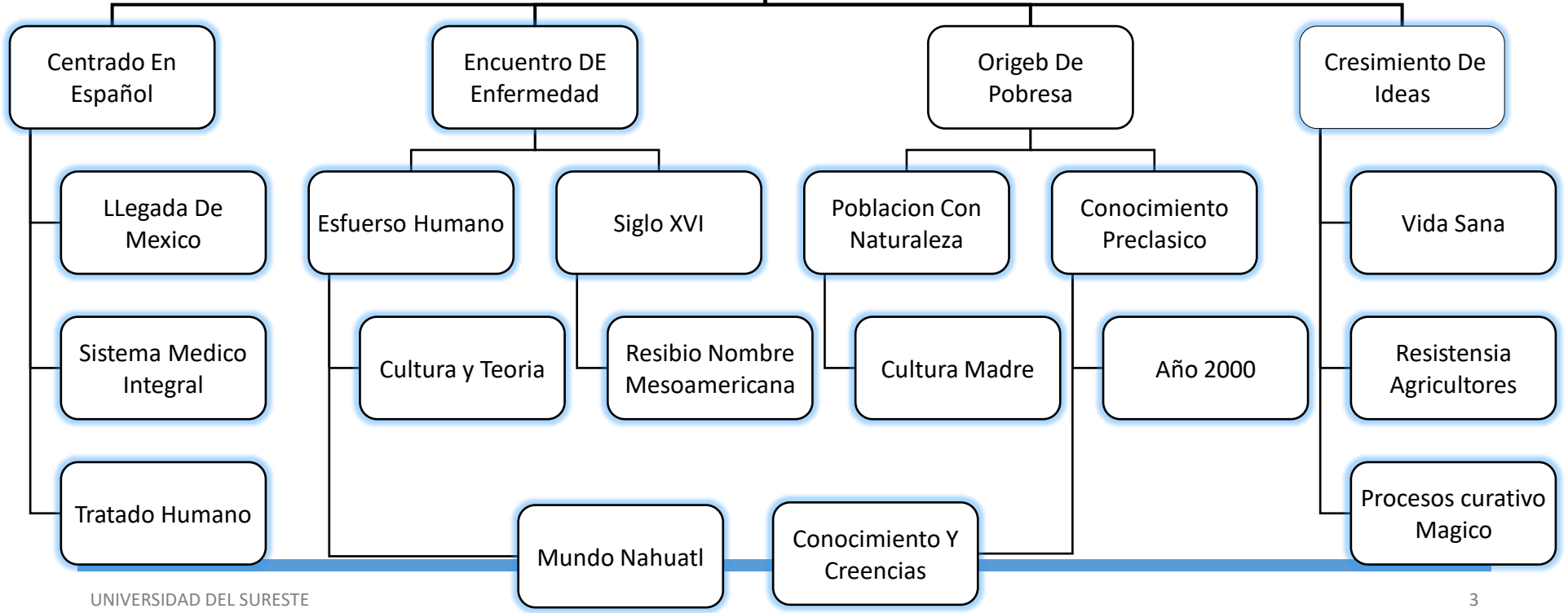
Modelos Societicomicas de Enfermedad



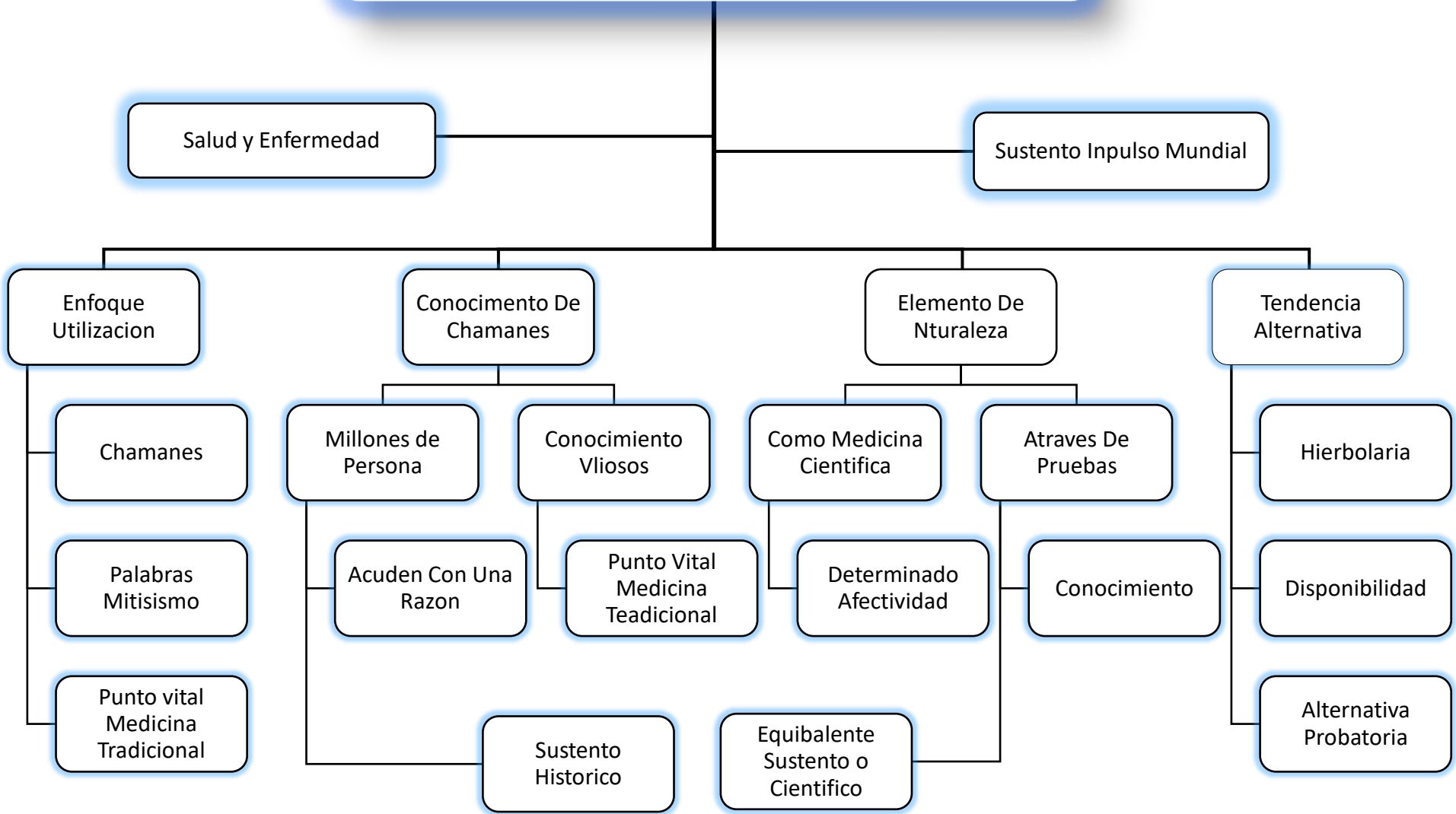
MEDICINA HAHUATL

Sistema Integral De Conocimiento

Salus y Enfermedad



# MEDICINA TRADICIONAL MEXICANA



## REFERENCIA BIBLIOGRAFICA

1. López, O., & Blanco, J. (1994). Modelos sociomédicos en salud pública: coincidencias y desencuentros. *Salud Pública de México*, 36(4), 374-384.
2. Austin, A. L. (1975). *Textos de medicina náhuatl*. Universidad Nacional Autónoma de México.
3. Fagetti, A. (2011). Fundamentos de la medicina tradicional mexicana. *Saberes colectivos y diálogo de saberes en México*, 137-151.