



Mi Universidad

Mapa conceptual

Valeria Carolina Bautista Navarro

Mapas conceptuales.

Parcial II.

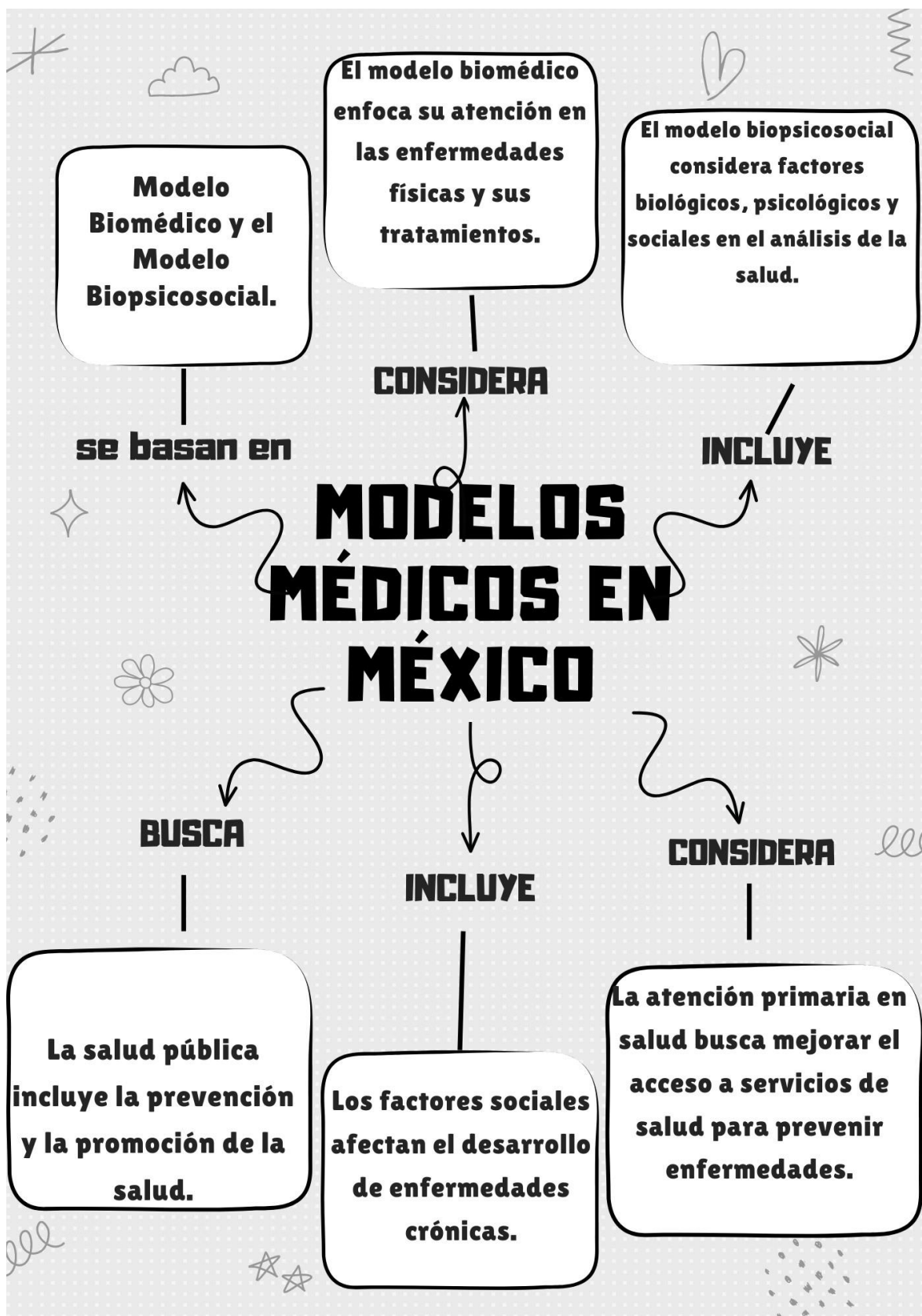
Antropología médica II.

Dr. Sergio Jiménez Ruiz.

Licenciatura en Medicina Humana.

Semestre 2^a A.

Comitán de Domínguez Chiapas a 09 de Octubre de 2024







Bibliografía

1. Arellano, O. Blanco-Gil, J. (1994). Modelos Socioeconómicos en Salud Pública: Coincidencias y desencuentros. Salud Pública de Mexico. Disponible en: <https://saludpublica.mx/index.php/spm/article/view/5768/6395>
2. López, A. (2012). Texto de medicina náhuatl. Universidad Nacional Autónoma de Mexico. Disponible en: https://historicas.unam.mx/publicaciones/publicadigital/libros/textos/153_04_01_Introduccion
3. Saldaña, S. (2020). Medicina tradicional en Mexico: entre pseudociencia, magia, cultura y charlatanería. Xataka México. Disponible en: <https://www.xataka.com.mx/medicina-y-salud/mal-ojo-tronada-angina-empacho-padecimientos-oficiales-mexico-charlataneria-medicina-tradicional>