



**Mi Universidad**

## **Infografía**

*Jorge Ghandi Gordillo López*

*Segundo Parcial*

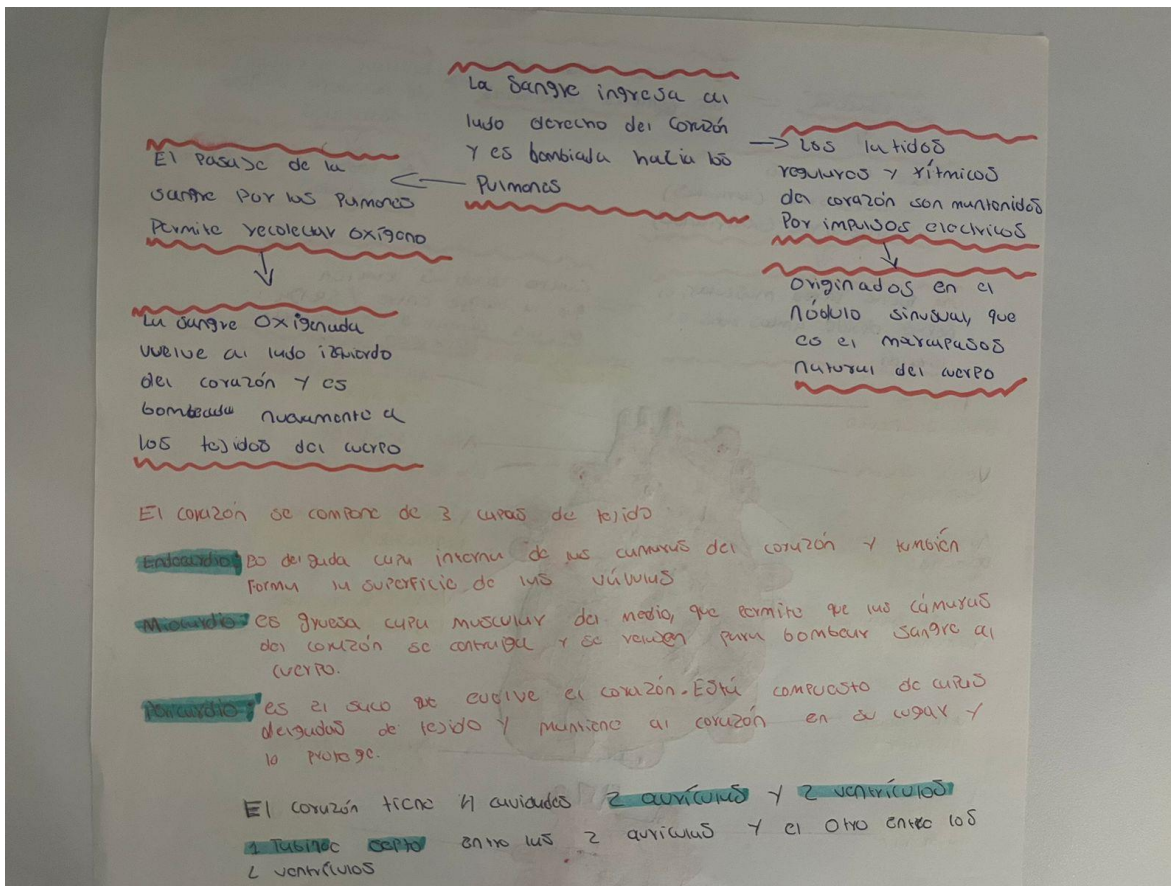
*Fisiología*

*Dra. Karla Sofía López Gutiérrez*

*Medicina Humana*

*2 "A"*

*Comitán de Domínguez, Chiapas a 11 de octubre del 2024*



Jorge G. Gordino López

SU ESTRUCTURA

El corazón opera como dos bombas coordinadas

Envían a través de la sangre oxígeno y nutrientes

- Posee 4 cámaras
- 2 superiores (aurículas)
  - 2 inferiores (ventrículos)

A todos los órganos y tejidos

Una fuerte pared muscular, el septo divide ambos lados el corazón

Cuatro válvulas permiten que la sangre entre y salga de las cámaras en una sola dirección

Tronco braquiocefálico

Carótida común izquierda

Arteria subclavia izquierda

Vena cava superior

Arco aórtico

Ligamento arterioconum

Arterias pulmonares derechas

Arterias pulmonares izquierda

Venas pulmonares derechas

Venas pulmonares izquierda

Vena cava inferior

Arteria aorta descendente

Válvula pulmonar

Válvula aórtica

Aurícula derecha

Aurícula izquierda

Válvula tricúspide

Septo interauricular

Miocardio

Válvula mitral

Ventrículo izquierdo

Ven triv. sup. derecho

Septo interventricular

