



UDS

Mi Universidad

Andrea Berenice Gomez Perez

Primer Parcial

Fisiología

Dra. Karla Sofía López

Lic. Medicina Humana

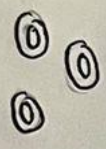
2do Semestre A

Comitán De Domínguez Chiapas



NÚCLEO
Contiene los genes (ADN)

NUCLEOLO
Producción de ARN ribosómico

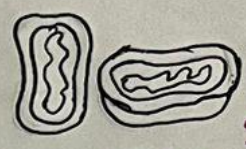


RIBOSOMAS
Producción de Proteínas

CENTRIOLOS
Encargados de la división y Organización celular

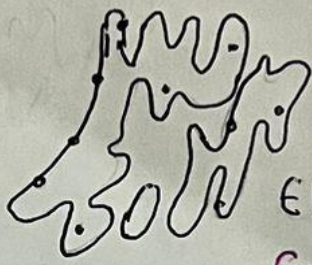


MEMBRANA PLASMÁTICA
Protege, estructura y filtra

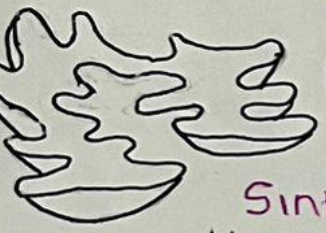


MITOCONDRIAS
Sintetiza el ATP (molecula de energía Biológica)

LISOSOMA Y PEROXISOMA
Encargados de la digestión celular



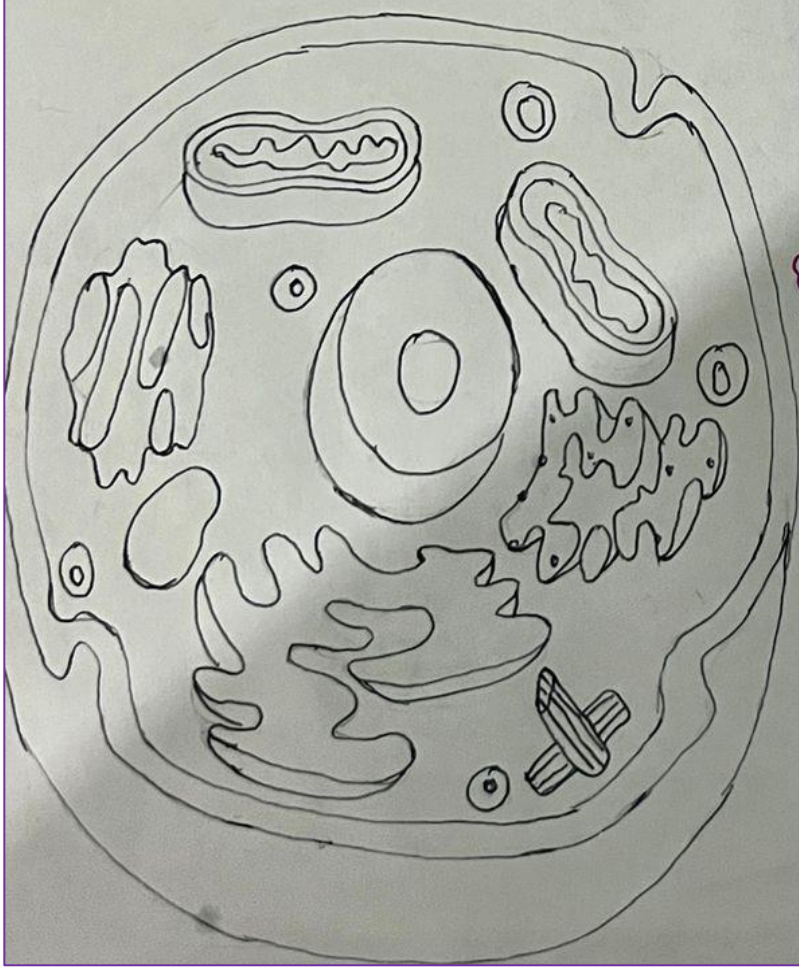
RETICULO ENDOPLASMÁTICO RUGOSO
Síntesis de proteínas, Contiene ribosomas adheridos



RETICULO ENDOPLASMÁTICO LISO
Síntesis de lípidos. No contiene ribosomas

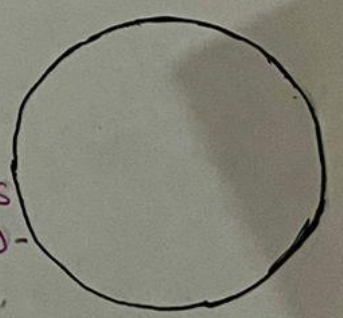


APARATO DE GOLGI
Procesa, empaqueta y distribuye proteínas a otros organulos.



CITOPLASMA

85% agua, nutrientes y organulos (ribosomas, mitocondrias, entre otros)



VACUOLAS

"Almacén" de reservas y centros de "reciclaje" y desintegración de desechos.