



**Mi Universidad**

## **Mapa Mental**

*Ashlee Salas Fierro*

*La Circulación*

*Tercer Parcial*

*Fisiología*

*Dra. Karla Sofía López Gutiérrez*

*Licenciatura en Medicina Humana*

*Segundo Semestre*

*Comitán de Domínguez, Chiapas a 9 de noviembre del 2024*

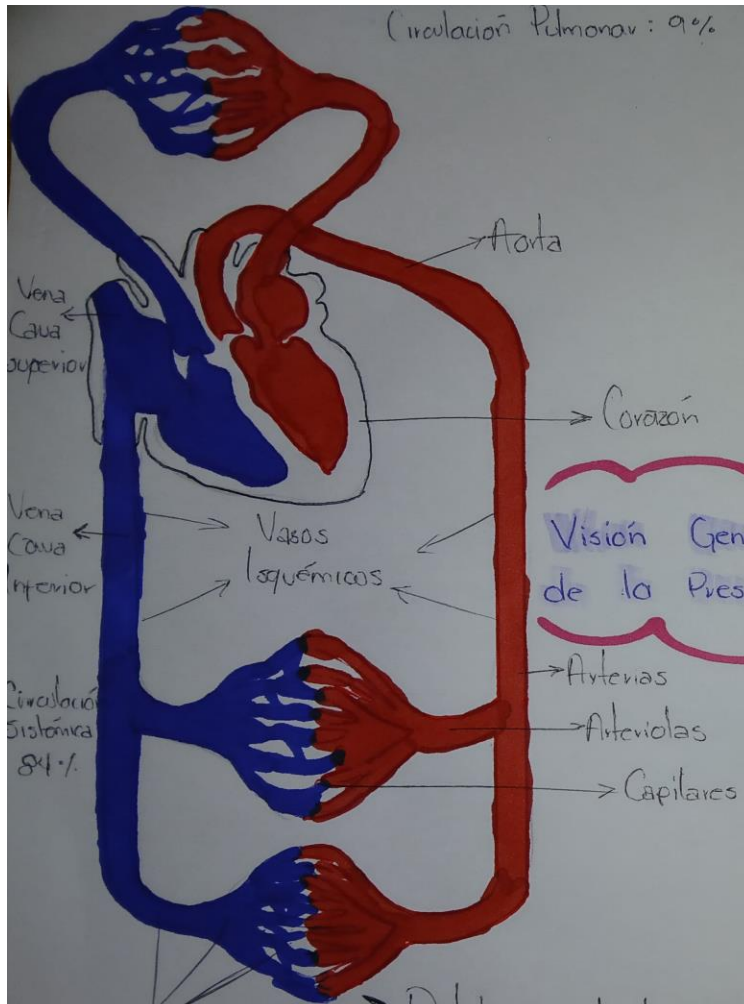
Circulación Pulmonar: 9%

# Gasto Cardíaco



$$\begin{matrix} \text{Frecuencia} \\ \text{Cardíaca} \\ 70 \text{ latidos/min} \end{matrix} \times \begin{matrix} \text{Volumen} \\ \text{Latido} \\ 70 \text{ mL/Latidos} \end{matrix} = \begin{matrix} \text{Gasto} \\ \text{Cardíaco} \\ 4900 \text{ ml/min} \end{matrix}$$

Visión General de la Circulación; biofísica de la Presión, el flujo y la resistencia



Venas, Venulas y Senos venosos 64%

> Distribución de la sangre (en porcentaje de la sangre total) en los distintos componentes del sistema

> Resistencias Vasculares  
R: A en serie  
B: en paralelo

