



**Mi Universidad**

## **Dibujos**

*Danessa Suquey Vázquez Alvarado*

*Dibujos*

*Cuarto parcial*

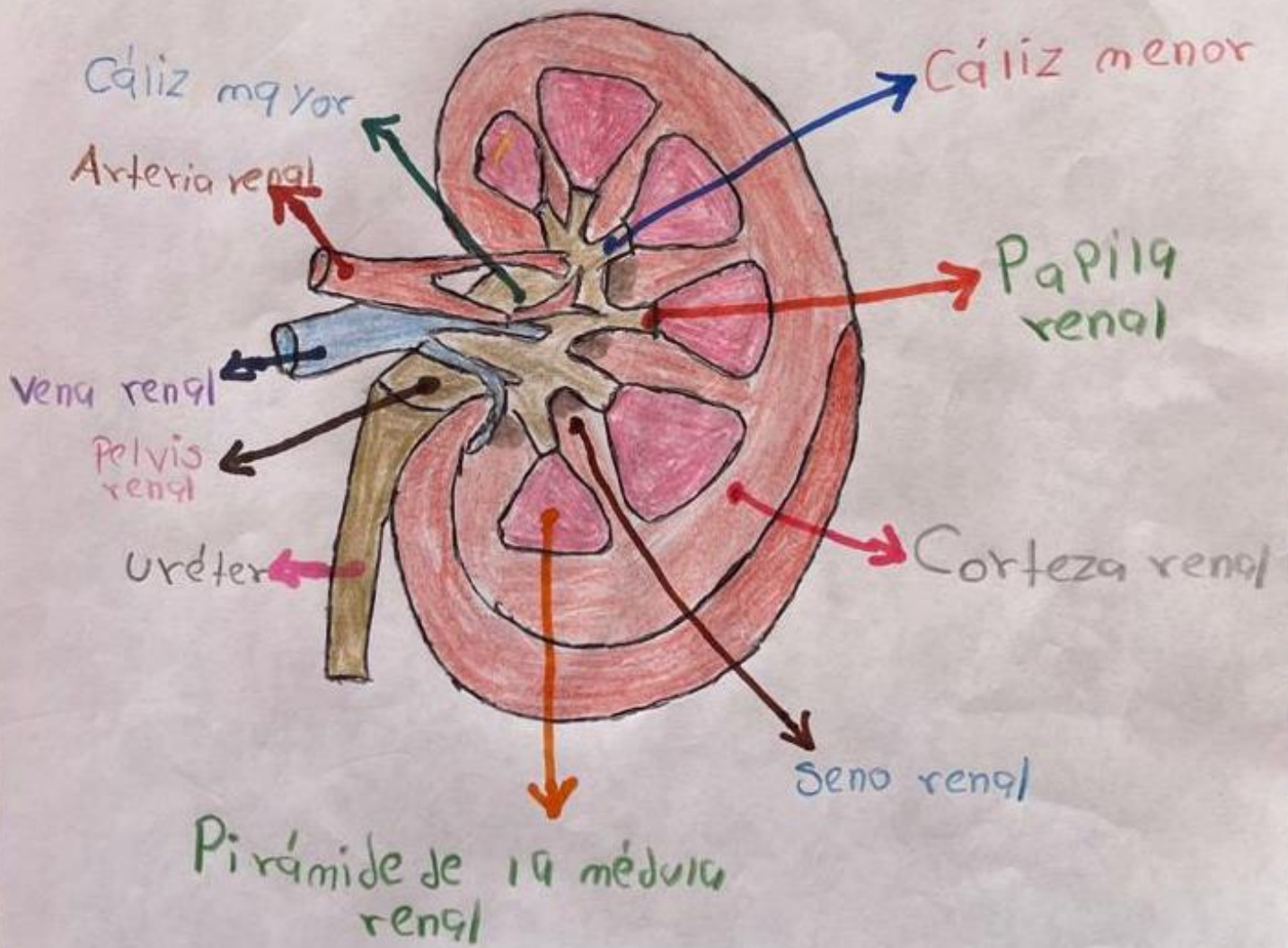
*Fisiología*

*Dra. Karla Sofía López Gutiérrez*

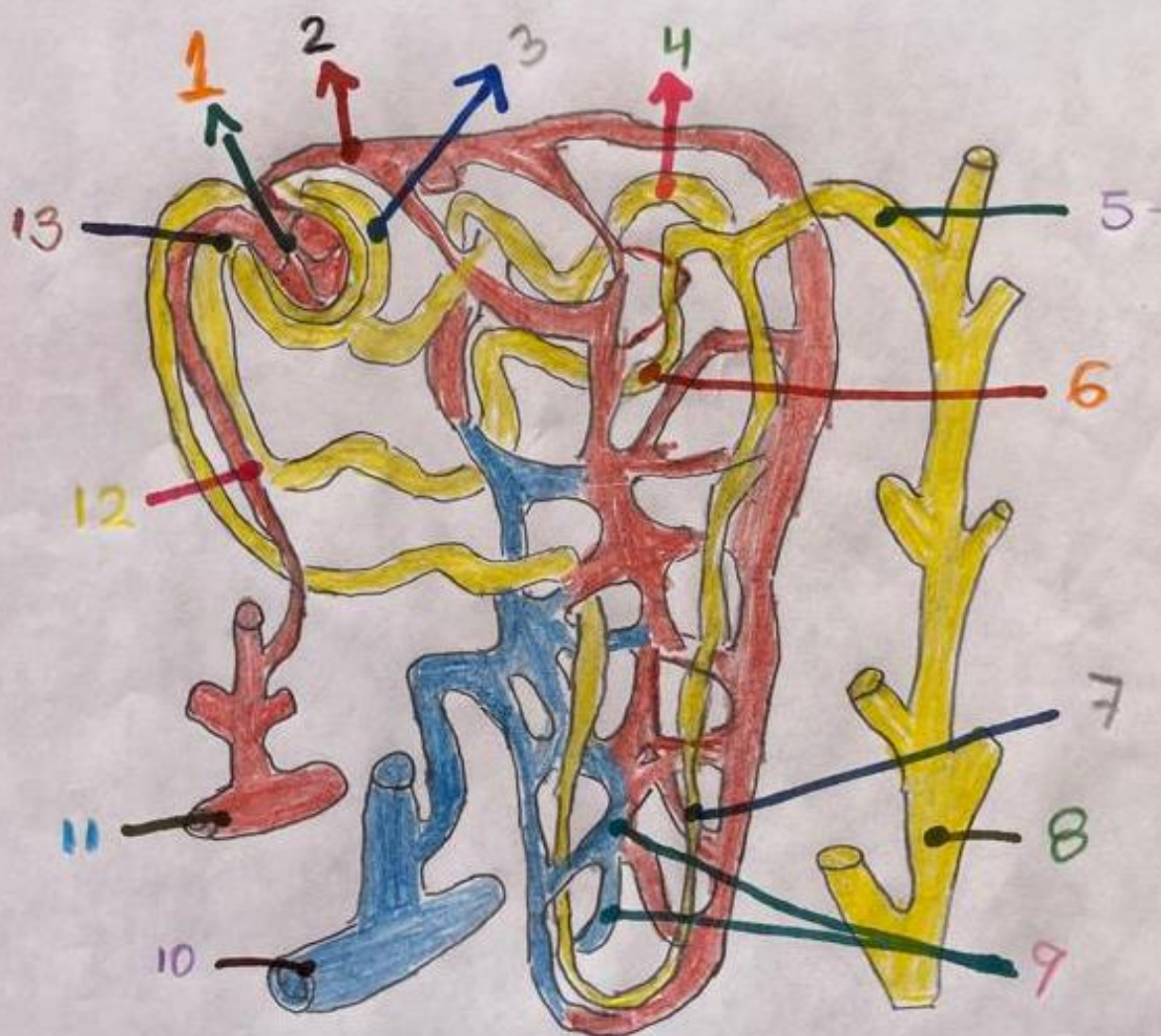
*Medicina humana*

*Segundo semestre*

# Riñón

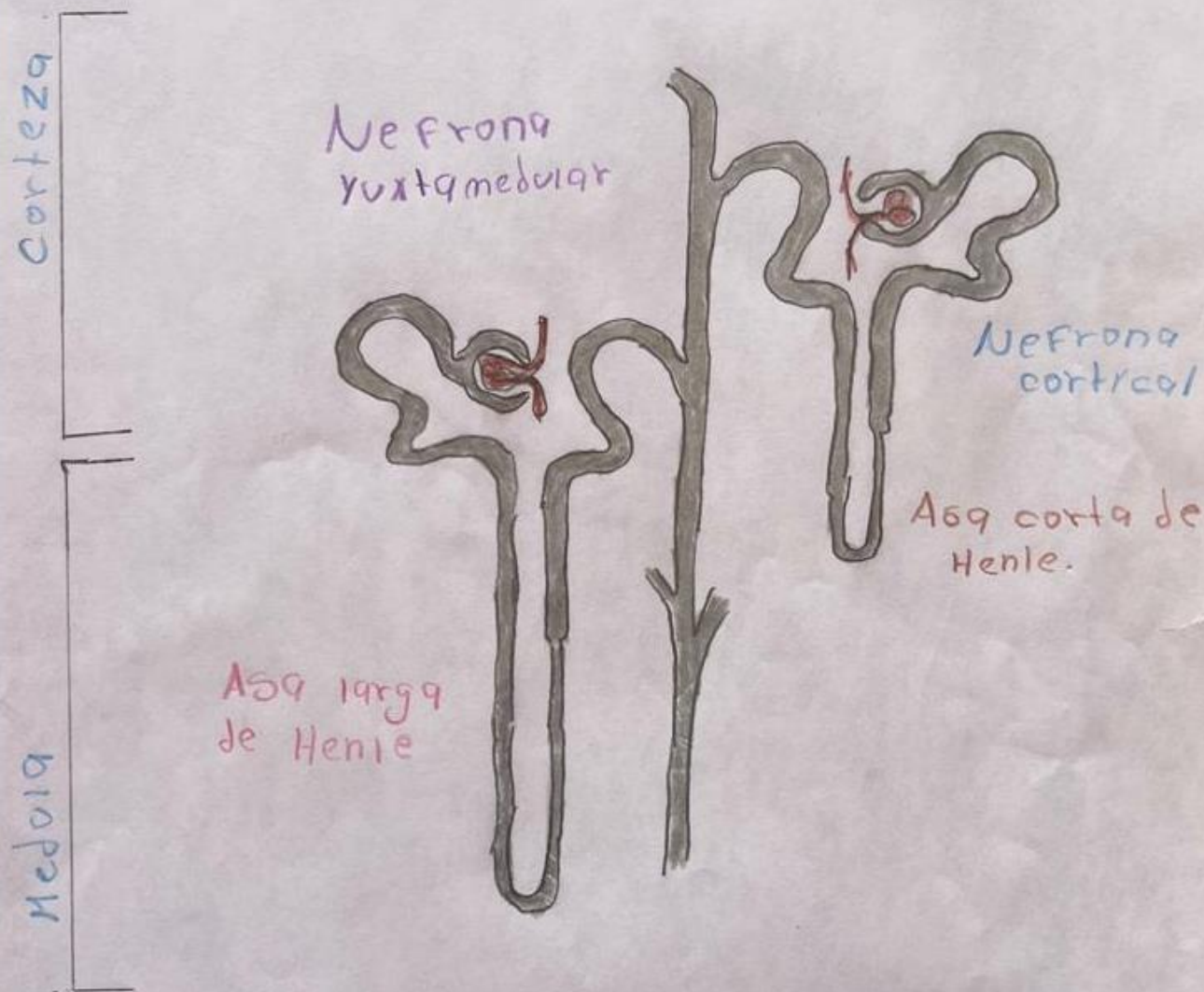


- 1: Glomérulo renal
- 2: Arteria aferente
- 3: Cápsula de Bowman
- 4: Túbulo proximal
- 5: Conducto colector cortical
- 6: Túbulo con torneado distal
- 7: Arq de Henle
- 8: Conducto de Bellini
- 9: Capilares peritubulares
- 10: Venas arborescentes
- 11: Arterias arcuadas
- 12: Arteriola aferente
- 13: Aparato yuxtaglomerular.



Nefrona

# Nefrona yuxtamedular y nefrona cortical.



## Diferencias

### Nef. yuxtamedular

- \* Con glomérulos que se disponen en la profundidad de la corteza, cerca de la médula.
- \* Asa de Henle grande,
- \* Vasos rectos.

### Nef. cortical

- \* Con glomérulos en la corteza externa.
- \* Con Asa de Henle cortas
- \* Rodeado de red extensa de capilares peritubulares.