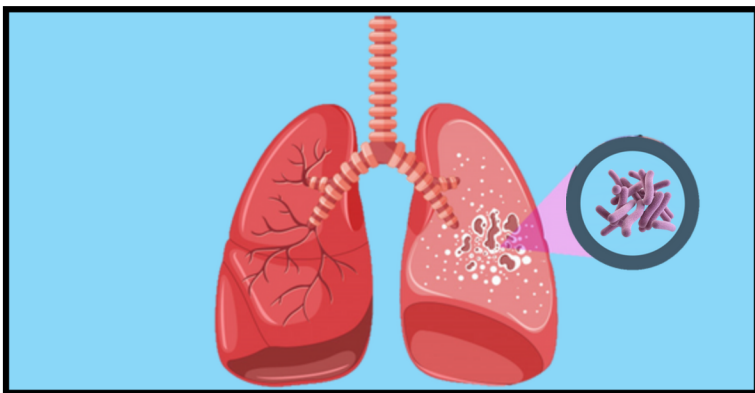


# HABLEMOS SOBRE



# MYCOBACTERIUM TUBERCULOSIS

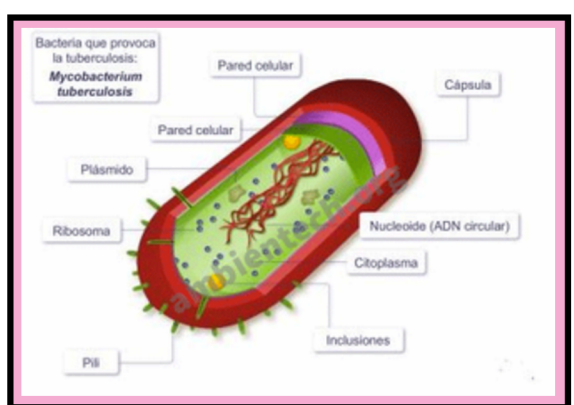
## ¿QUE ES?



MYCOBACTERIUM TUBERCULOSIS ES LA BACTERIA RESPONSABLE DE LA TUBERCULOSIS (TB), UNA ENFERMEDAD INFECCIOSA QUE AFECTA PRINCIPALMENTE A LOS PULMONES, PERO QUE PUEDE DISEMINARSE A OTROS ÓRGANOS.

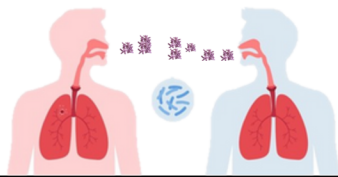
## CARACTERÍSTICAS PRINCIPALES

- MORFOLOGÍA: BACILO ÁCIDO-ALCOHOL RESISTENTE, NO ESPORULADO, AERÓBICO.
- TINCIÓN: ZIEHL-NEELSEN (ÁCIDO-ALCOHOL RESISTENTE).
- CRECIMIENTO: LENTO, CON UN TIEMPO DE DUPLICACIÓN DE 15-20 HORAS.



### TRANSMISIÓN

- ANTES LOS PREGONEROS ANUNVÍA: AÉREA, A TRAVÉS DE GOTÍCULAS RESPIRATORIAS DE PERSONAS INFECTADAS.
- FACTORES DE RIESGO: HACINAMIENTO, INMUNOSUPRESIÓN, CONTACTO CERCANO CON PERSONAS INFECTADAS.



### SÍNTOMAS

- PULMONARES: TOS PERSISTENTE, ESPUTO SANGUINOLENTO, DOLOR TORÁCICO.
- SISTÉMICOS: FIEBRE, SUDORES NOCTURNOS, PÉRDIDA DE PESO, FATIGA.



### Diagnóstico

- **PRUEBAS DE LABORATORIO:** CULTIVO DE ESPUTO, PRUEBA DE TUBERCULINA (PPD), PRUEBAS DE LIBERACIÓN DE INTERFERÓN GAMMA (IGRA).
- **IMÁGENES:** RADIOGRAFÍA DE TÓRAX, TOMOGRAFÍA COMPUTARIZADA.

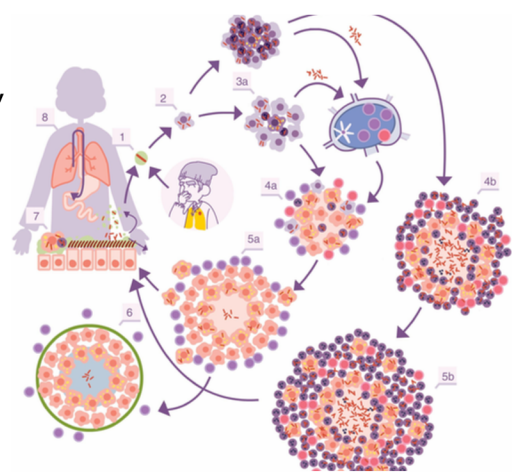
### Tratamiento

- **FASE INICIAL:** COMBINACIÓN DE ANTIBIÓTICOS (ISONIAZIDA, RIFAMPICINA, PIRAZINAMIDA, ETAMBUTOL) DURANTE 2 MESES.
- **FASE DE CONTINUACIÓN:** ISONIAZIDA Y RIFAMPICINA DURANTE 4-7 MESES ADICIONALES.
- **RESISTENCIA:** TRATAMIENTO MÁS PROLONGADO Y CON MEDICAMENTOS DE SEGUNDA LÍNEA EN CASOS DE TB MULTIRRESISTENTE (MDR-TB).



## PATOGÉNESIS

- **INFECCIÓN PRIMARIA:** INHALACIÓN DE BACIOS, QUE LLEGAN A LOS ALVEOLOS PULMONARES.
- **RESPUESTA INMUNE:** FORMACIÓN DE GRANULOMAS PARA CONTENER LA INFECCIÓN.
- **LATENCIA:** LA BACTERIA PUEDE PERMANECER INACTIVA DURANTE AÑOS.
- **REACTIVACIÓN:** PUEDE OCURRIR CUANDO EL SISTEMA INMUNITARIO SE DEBILITA.



### COMPLICACIONES

- PULMONARES: CAVITACIONES, FIBROSIS, INSUFICIENCIA RESPIRATORIA.
- EXTRAPULMONARES: MENINGITIS TUBERCULOSA, TUBERCULOSIS MILIAR, AFECTACIÓN RENAL Y ÓSEA.

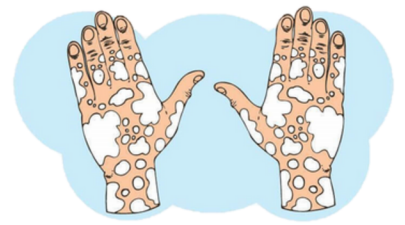


## PREVENCIÓN

- VACUNACIÓN: BCG (BACILO DE CALMETTE-GUÉRIN) EN PAÍSES CON ALTA PREVALENCIA.
- MEDIDAS DE CONTROL: DETECCIÓN Y TRATAMIENTO TEMPRANO, MEJORA DE LAS CONDICIONES DE VIDA, USO DE MASCARILLAS EN ENTORNOS DE ALTO RIESGO.

# HABLEMOS SOBRE

## MYCOBACTERIUM LEPRAE

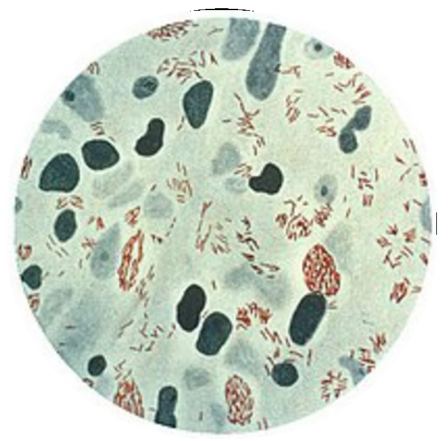


### ¿QUE ES?

MYCOBACTERIUM LEPRAE ES LA BACTERIA RESPONSABLE DE LA LEPRO (ENFERMEDAD DE HANSEN), UNA ENFERMEDAD CRÓNICA QUE AFECTA PRINCIPALMENTE LA PIEL, LOS NERVIOS PERIFÉRICOS, EL TRACTO RESPIRATORIO SUPERIOR Y LOS OJOS.

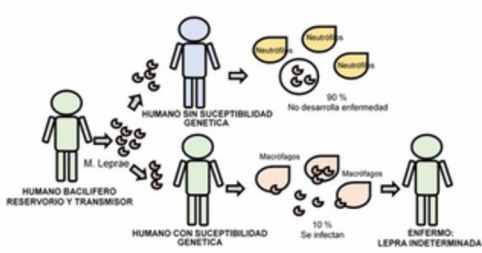
### CARACTERÍSTICAS PRINCIPALES

- MORFOLOGÍA: BACILO ÁCIDO-ALCOHOL RESISTENTE, NO ESPORULADO, AERÓBICO.
- TINCIÓN: ZIEHL-NEELSEN (ÁCIDO-ALCOHOL RESISTENTE).
- CRECIMIENTO: MUY LENTO, CON UN TIEMPO DE DUPLICACIÓN DE APROXIMADAMENTE 12-14 DÍAS.



### TRANSMISIÓN

- VÍA: CONTACTO PROLONGADO CON PERSONAS INFECTADAS, A TRAVÉS DE SECRECIONES NASALES Y GOTÍCULAS RESPIRATORIAS.
- FACTORES DE RIESGO: CONDICIONES DE VIDA INSALUBRES, CONTACTO CERCANO Y PROLONGADO CON PERSONAS INFECTADAS, PREDISPOSICIÓN GENÉTICA.



### SÍNTOMAS

- CUTÁNEOS: MANCHAS CLARAS U OSCURAS EN LA PIEL, PÉRDIDA DE SENSIBILIDAD EN LAS ÁREAS AFECTADAS.
- NEUROLÓGICOS: ENGROSAMIENTO DE NERVIOS PERIFÉRICOS, PÉRDIDA DE SENSIBILIDAD, DEBILIDAD MUSCULAR.
- SISTÉMICOS: LESIONES EN LA MUCOSA NASAL, OJOS Y OTROS ÓRGANOS.



### Diagnóstico

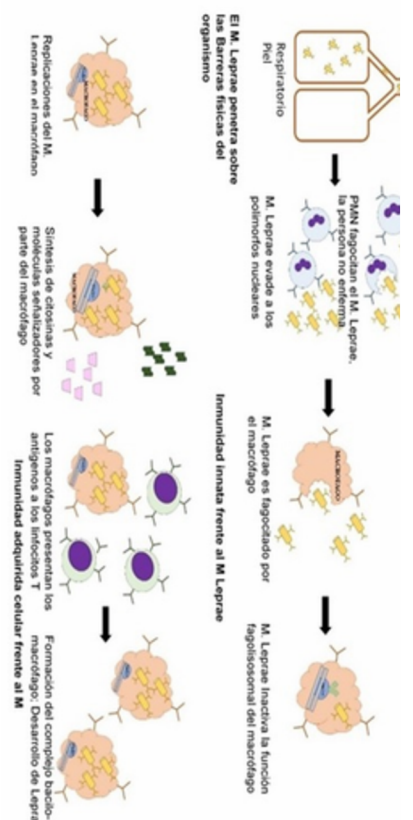
- PRUEBAS DE LABORATORIO: BIOPSIA DE PIEL, PRUEBAS DE BACILOSCOPIA, PCR PARA DETECTAR ADN DE M. LEPRAE.
- CLÍNICO: EVALUACIÓN DE SÍNTOMAS Y SIGNOS CARACTERÍSTICOS, HISTORIA DE CONTACTO CON PERSONAS INFECTADAS.

### Tratamiento

- MULTIFARMACOTERAPIA (MDT): COMBINACIÓN DE RIFAMPICINA, DAPSONA Y CLOFAZIMINA DURANTE 6-12 MESES, DEPENDIENDO DEL TIPO DE LEPRO.
- MANEJO DE COMPLICACIONES: TRATAMIENTO DE REACCIONES LEPROSAS, FISIOTERAPIA PARA PREVENIR DISCAPACIDADES.

### PATOGÉNESIS

- **INFECCIÓN INICIAL:** INVASIÓN DE LA PIEL Y LOS NERVIOS PERIFÉRICOS.
- **RESPUESTA INMUNE:** FORMACIÓN DE GRANULOMAS PARA CONTENER LA INFECCIÓN.
- **PROGRESIÓN:** PUEDE LLEVAR A DAÑO NERVIOSO Y DEFORMIDADES SI NO SE TRATA ADECUADAMENTE.



### COMPLICACIONES

- NEUROLÓGICAS: DAÑO NERVIOSO PERMANENTE, PÉRDIDA DE FUNCIÓN SENSORIAL Y MOTORA.
- CUTÁNEAS: ÚLCERAS CRÓNICAS, INFECCIONES SECUNDARIAS.
- OTRAS: DEFORMIDADES FÍSICAS, DISCAPACIDAD PERMANENTE.

### PREVENCIÓN

- DETECCIÓN TEMPRANA: DIAGNÓSTICO Y TRATAMIENTO TEMPRANO DE CASOS PARA PREVENIR LA TRANSMISIÓN.
- EDUCACIÓN: INFORMACIÓN SOBRE LA ENFERMEDAD Y REDUCCIÓN DEL ESTIGMA ASOCIADO.
- VACUNACIÓN: INVESTIGACIÓN EN CURSO SOBRE VACUNAS EFECTIVAS.



# REFERENCIAS

- ORGANIZACIÓN MUNDIAL DE LA SALUD. (2023). LEPROSIS. RECUPERADO DE [HTTPS://WWW.WHO.INT/NEWS-ROOM/FACT-SHEETS/DETAIL/LEPROSY](https://www.who.int/news-room/fact-sheets/detail/leprosy)
- ORGANIZACIÓN PANAMERICANA DE LA SALUD. (2013). LEPROSIS. RECUPERADO DE [HTTPS://WWW.PAHO.ORG/ES/TEMAS/LEPRA](https://www.paho.org/es/temas/lepra)
- MAYO CLINIC. (N.D.). LEPROSIS: SÍNTOMAS Y CAUSAS. RECUPERADO DE [HTTPS://WWW.MAYOCLINIC.ORG/ES/DISEASES-CONDITIONS/LEPROSY/SYMPTOMS-CAUSES/SYC-20354395](https://www.mayoclinic.org/es/diseases-conditions/leprosy/symptoms-causes/syc-20354395)
- CUIDATEPLUS. (N.D.). LEPROSIS: CAUSAS, SÍNTOMAS, PREVENCIÓN Y TRATAMIENTO. RECUPERADO DE [HTTPS://CUIDATEPLUS.MARCA.COM/ENFERMEDADES/INFECCIONES/LEPRA.HTML](https://cuidateplus.marca.com/enfermedades/infecciones/lepra.html)
- ORGANIZACIÓN MUNDIAL DE LA SALUD. (2023). TUBERCULOSIS. RECUPERADO DE [HTTPS://WWW.WHO.INT/NEWS-ROOM/FACT-SHEETS/DETAIL/TUBERCULOSIS](https://www.who.int/news-room/fact-sheets/detail/tuberculosis)
- ORGANIZACIÓN PANAMERICANA DE LA SALUD. (2013). TUBERCULOSIS. RECUPERADO DE [HTTPS://WWW.PAHO.ORG/ES/TEMAS/TUBERCULOSIS](https://www.paho.org/es/temas/tuberculosis)
- MAYO CLINIC. (N.D.). TUBERCULOSIS: SÍNTOMAS Y CAUSAS. RECUPERADO DE [HTTPS://WWW.MAYOCLINIC.ORG/ES/DISEASES-CONDITIONS/TUBERCULOSIS/SYMPTOMS-CAUSES/SYC-20351250](https://www.mayoclinic.org/es/diseases-conditions/tuberculosis/symptoms-causes/syc-20351250)
- CUIDATEPLUS. (N.D.). TUBERCULOSIS: CAUSAS, SÍNTOMAS, PREVENCIÓN Y TRATAMIENTO. RECUPERADO DE [HTTPS://CUIDATEPLUS.MARCA.COM/ENFERMEDADES/INFECCIONES/TUBERCULOSIS.HTML](https://cuidateplus.marca.com/enfermedades/infecciones/tuberculosis.html)