



**Mi Universidad**

**MAPA CONCEPTUAL**

*Blanca Janeth Castellanos Sánchez*

*Segundo parcial*

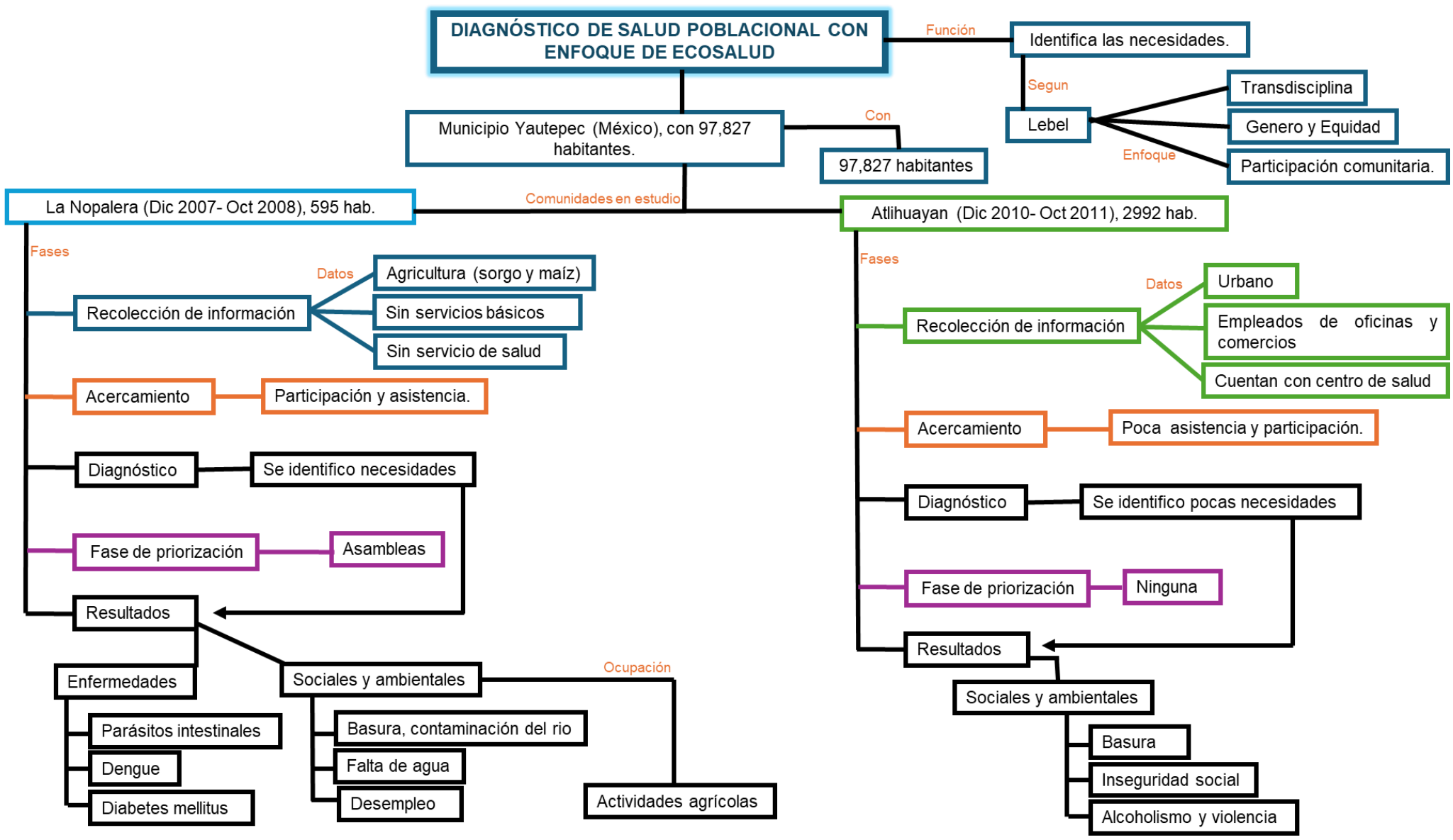
*Interculturalidad y Salud I*

*Dr. Sergio Jiménez Ruiz*

*Licenciatura en Medicina Humana*

*Primer semestre, grupo C*

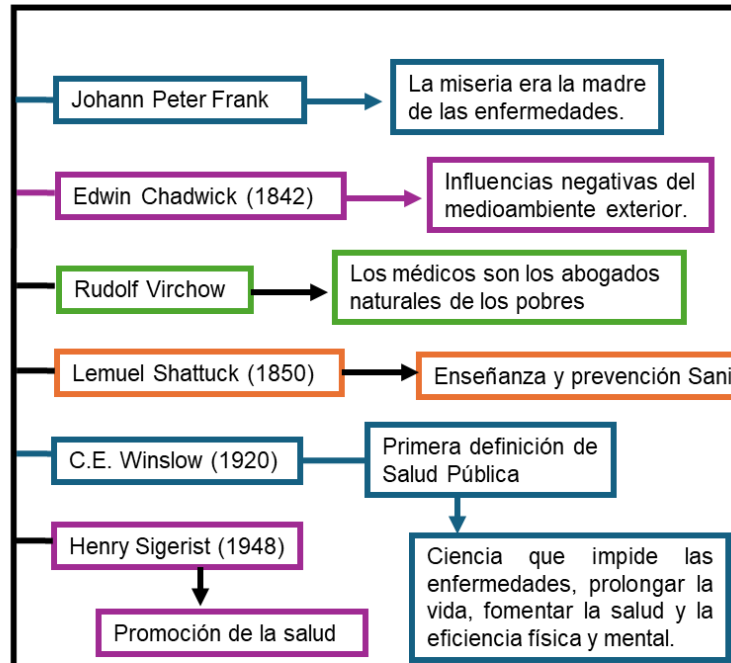
*Comitán de Domínguez, Chiapas a 08 de octubre de 2024.*



# FACTORES DETERMINANTES DE LA SALUD

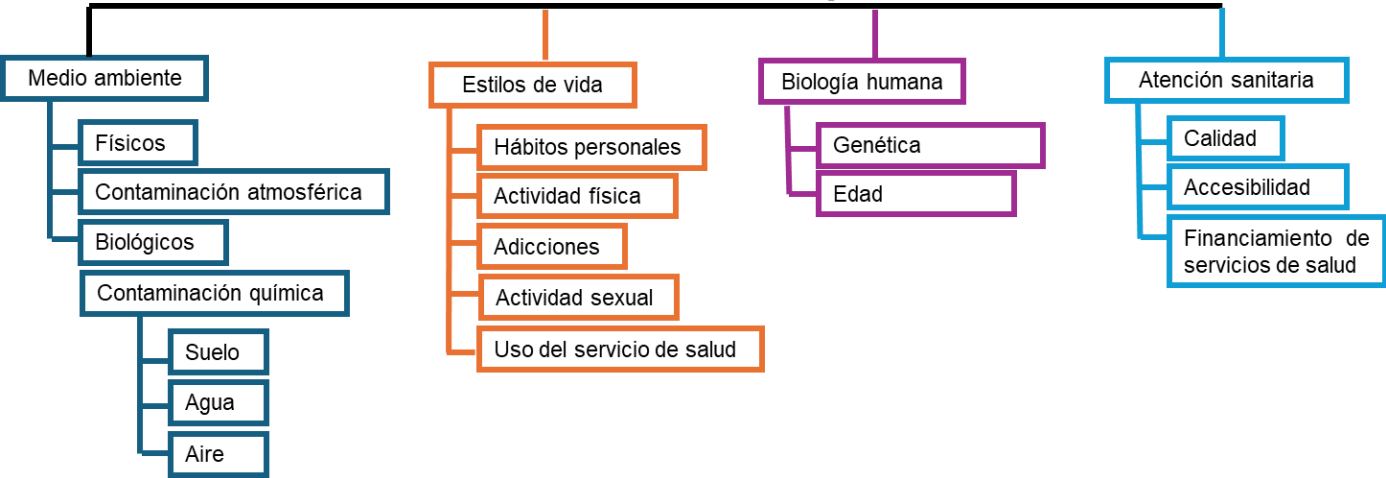
Enfoque: Personales, sociales, económicos y ambientales

Autores y aporte

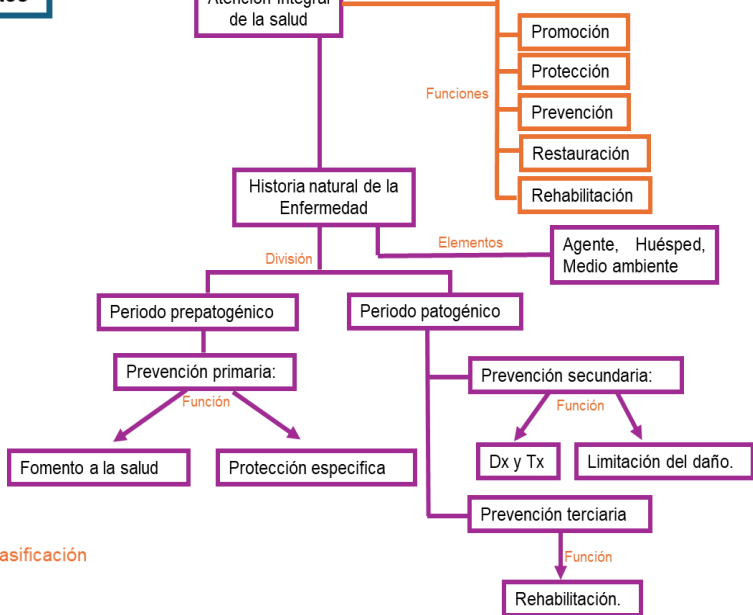


## Determinantes

Clasificación

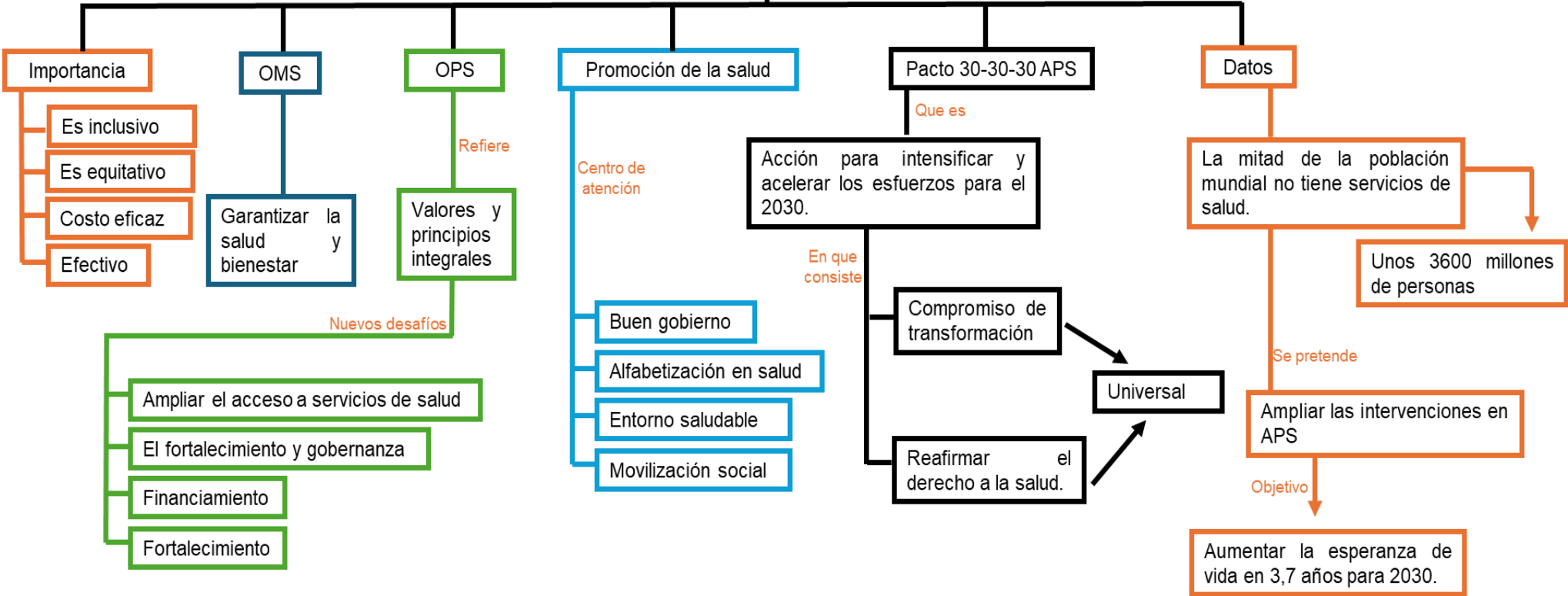


## Atención Integral de la salud



# ATENCIÓN PRIMARIA DE SALUD

Propuestas



Importancia

Es inclusivo

Es equitativo

Costo eficaz

Efectivo

OMS

Garantizar la salud y bienestar

OPS

Refiere

Valores y principios integrales

Nuevos desafíos

Ampliar el acceso a servicios de salud

El fortalecimiento y gobernanza

Financiamiento

Fortalecimiento

Promoción de la salud

Centro de atención

Buen gobierno

Alfabetización en salud

Entorno saludable

Movilización social

Pacto 30-30-30 APS

Que es

Acción para intensificar y acelerar los esfuerzos para el 2030.

En que consiste

Compromiso de transformación

Reafirmar el derecho a la salud.

Universal

Datos

La mitad de la población mundial no tiene servicios de salud.

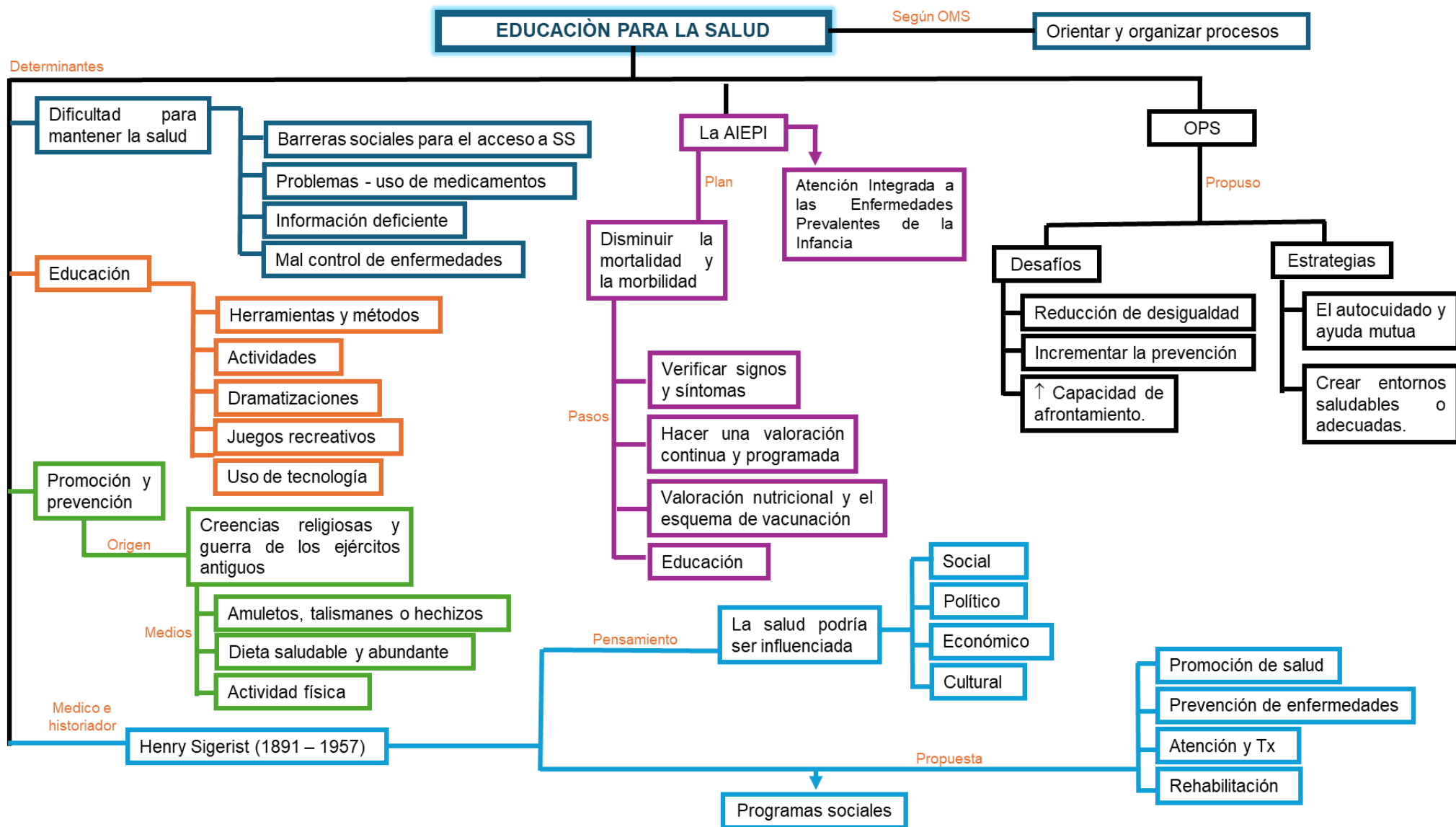
Unos 3600 millones de personas

Se pretende

Ampliar las intervenciones en APS

Objetivo

Aumentar la esperanza de vida en 3,7 años para 2030.



## BIBLIOGRAFIA

1. Arenas Monreal, L. (Rev.2015). Diagnóstico de salud Poblacional con enfoque de ecosalud. *Artigos Originais*, 49-78.
2. Villar Aguirre, M. (Oct / Dic de 2011). Scielo Perú. Obtenido de: <http://www.scielo.org>
3. OMS, OPS. (s.f). *Organización Mundial de la salud*. Obtenido de: <https://www.paho.org/es/temas/atenciòn-primaria-salud>.
4. Universidad de Manizales, (2020). La educación en salud como una importante estrategia de promoción y prevención. *Redalyc.Org*, 490-504. Obtenido de: <http://www.redalyc.org/journal/2738/273863770021/html/>