



Mapa conceptual

Jennifer Fernanda Pérez Sánchez

Mapa conceptual

Segundo Parcial

Antropología médica I

Dr. Sergio Jiménez Ruiz

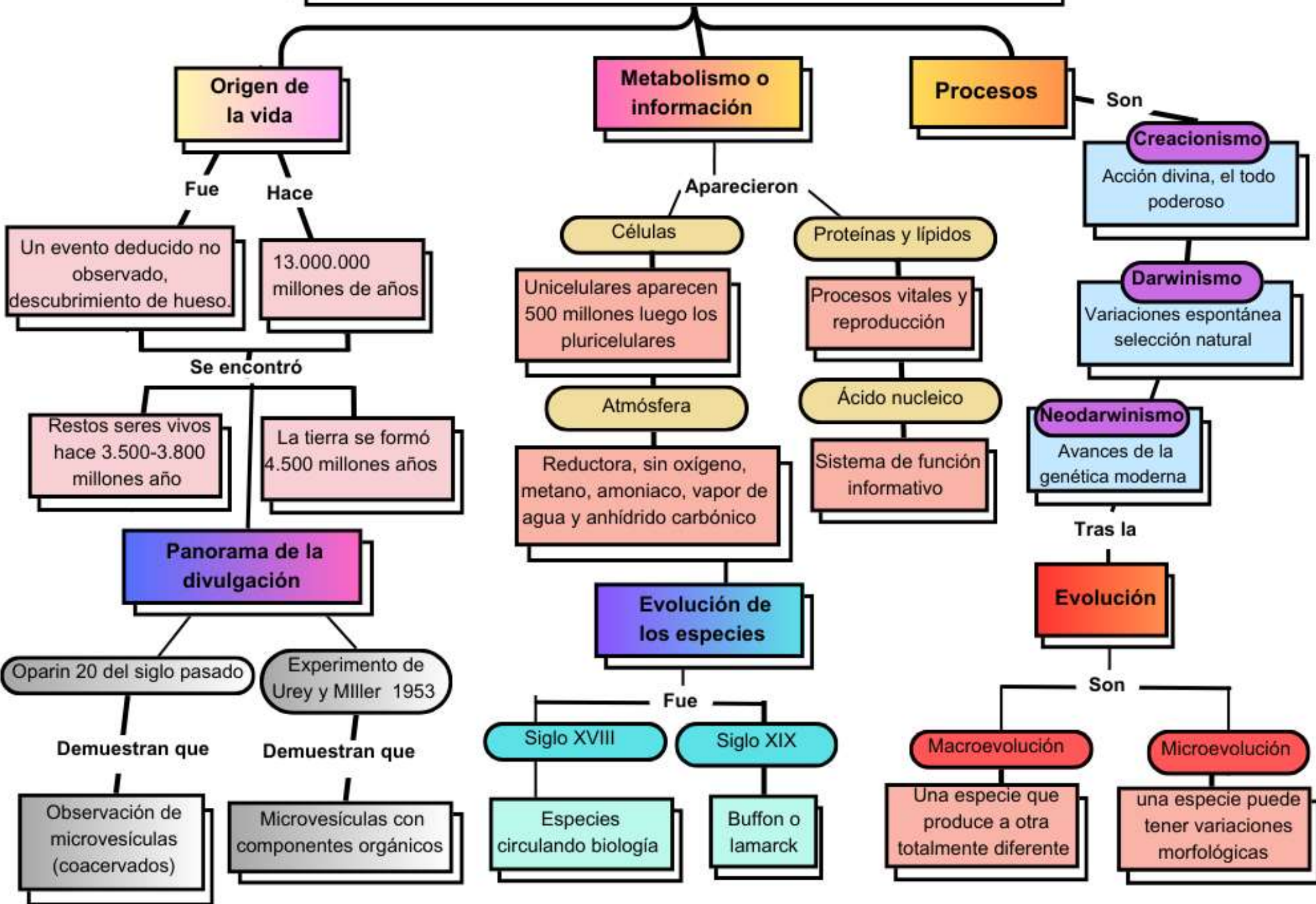
Licenciatura de Medicina Humana

Semestre I

Grupo C

Comitán de Domínguez Chiapas a 11 de octubre de 2024

ORIGEN DE LA VIDA Y LA EVALUACIÓN DE LA ESPECIE CIENCIA Y INTERPRETACIÓN



ORIGEN Y EVOLUCION DEL SER HUMANO

Características biológicas

Son

Cerebro más grande

Cara plana

Debido

Reducción de los maxilares

Postura erecta

También

Dedo pulgar oponible más largo

Reducción de vello

Desarrollo lento

Inteligencia

Como

Habilidad de hablar

Como

Uso, control y modificación del entorno

Australopithecus ramidus

Aparecieron

1994, periodo 547 millones de años en África

Australopithecus anamensis

Aparecieron

1995, periodo 4.4 millones de años en Kenia media 1.2 m

Australopithecus africanus

Aparecieron

Periodo 2.4 y 1.5 millones de años en África.

Historia

Aparecieron

Fósiles en África, Asia y Europa, en el periodo cretácico. 65 millones de años en selvas tropicales

Son

Especies: Hominoides
Grupo: Primates

Australopithecus afarensis (Lucy)

Aparecieron

1978, periodo 3.9 y 3.5 millones de años en Afar, Etiopía, hembra media 1.5 m

Homo Habilis

Aparecieron

Periodo 2.4 y 1.5 millones de años en Asia, China y Java.

Homo sapiens

Aparecieron

Periodo 1.9 y 1.6 millones de años en África

Homo Erectos

Aparecieron

Periodo 1.8 millones y 300 mil años, en África se utilizó el fuego

Homo sapiens

Aparecieron

Periodo 200 mil, 30 y 40 mil años en África

Niño Turkana
Hombre Pekín

Cultura

Se utilizó

En fabricación de herramientas, su manera de trabajar y lenguaje simbólico.

Capacidad moral

Ayuda

El saber que nos vamos a morir

Relaciones específicas

Kenyanthropus

Aparecieron

Periodo 40 mil años.

Capaces de entender

Hombre de Cro-magnan (Francia)

CARACTERÍSTICAS PSICOMÁTICAS DE LOS PRIMATES

Características

Son

Plantigrado

Tiene

Extremidades

Como

5 dedos provistos de uñas

Y

Dedo pulgar es oponible a los demás

Datos en naturaleza cautividad

Como

Factores

Son

Fisiología

Conductuales

Genética

Anatómicos

Comportamiento

Fisiológicos

Neurología

Genéticas

Relaciones sociales

Son

Insólitamente complejas

Como

Habilidades cognitivas

Ayudan

Entender conducto social

Como

Facultades mentales

Evalúa

Estructuras sociales y contexto ecológica

Orígenes

Evolutivos

Conductual

Capacidad mental

Organización social

Tamaño, composición, cohesión y estructura genética de cada unidad social

Categorías

Solitarios

Vivir en parejas

Especies de vida en grupos

Comportamiento

Resultado

Imprescindibles, los trabajos genéticos y endocrinos para cognición

Resultan

Condiciones de libertad o cautividad

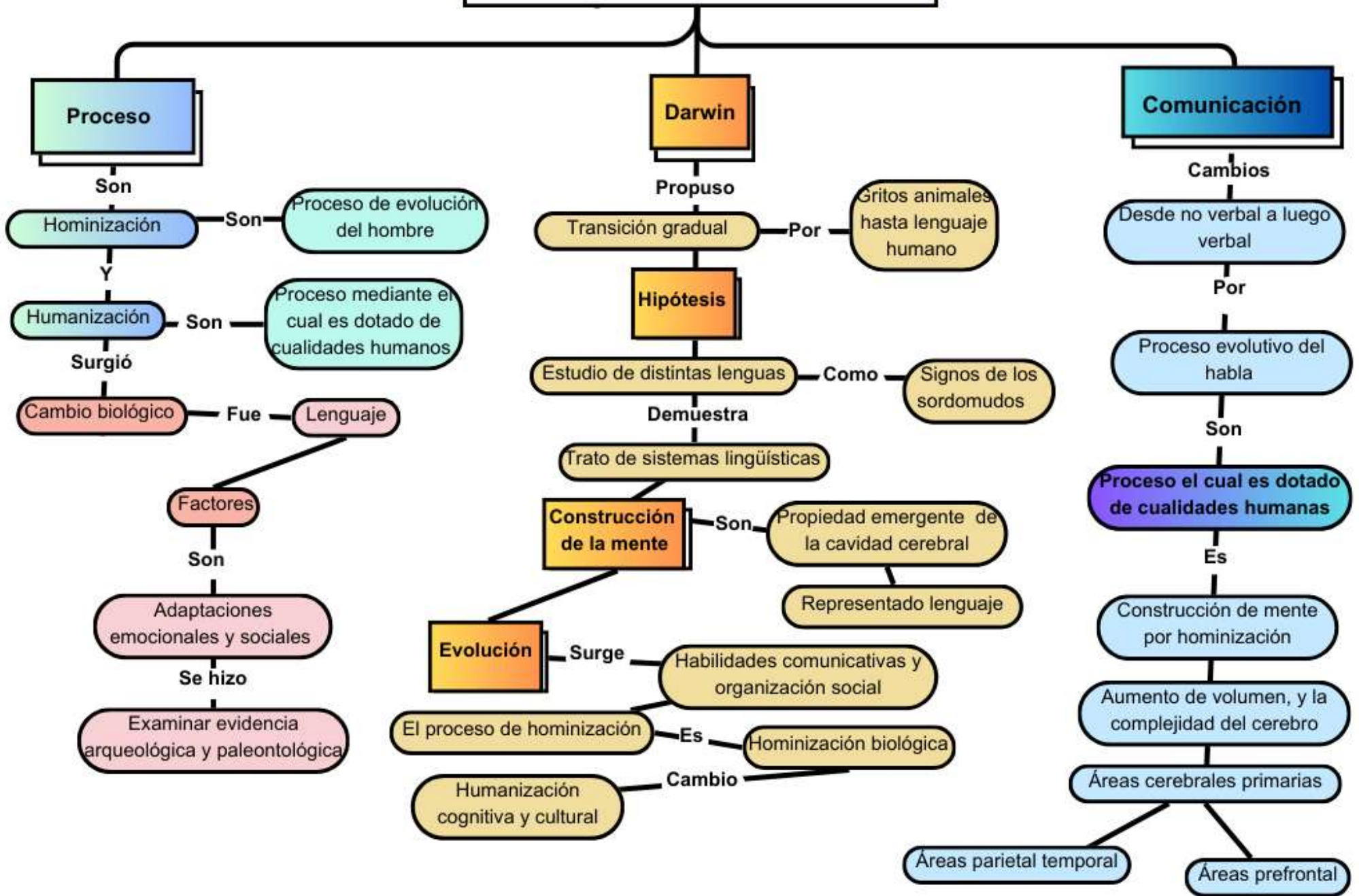
Análisis

Filogenéticos

Taxonómicos

Complejidad de la estructura social

EL TRABAJO Y EL LENGUAJE EN EL PROCESO DE HOMINIZACIÓN DEL HOMBRE



Bibliografía

1. Pardo, A (2007) Scripta Theologia, vol 39. Issvez, p551, Academic Journal. Origen de la vida y la evolución de las especies: ciencias e interpretaciones Dialnet. Recuperado de: <https://www.unav.edu/documents/6709261/2bc95535-e768-47f29fb49934187a0f26>.
2. Barahona F. J. Ayala. Departamento de la biología Evaluativa de la facultad de ciencias. Dirección General de Divulgación de la ciencia (DGC) Universidad Nacional Autónoma de México (UNAM). Revista ¿Comoves? Origen y Evolución del ser humano. Recuperado: <https://www.comoves.unam.mx/numeros/articulo/32/origen-y-evolucion-delserhumano>
3. Gartner, Mc y Weiss A. (2017). Estudio de la personalidad de los primates en Zoológicos: implicaciones para la gestión, el bienestar y la conservación de los grandes simios. Anuario internacional de Zoológica. Recuperado de: <https://wildfare.es/personalidad-en-primates-y-su-bienestar/>
4. Totepe Lara, H. (s.f.). Hominización, humanización, Cultura de contribuciones. págs. 127-55. Recuperado el 9 de octubre de 2022, de <https://adnimalsfree.org/por-que-losanimales>
Sebastia Serrano, proceso de humanización y lenguaje, mutado de universidad de valencia 01 de octubre del 2003.