



Mi Universidad

Mapas conceptuales

Mariana del Carmen Ruiz Domínguez

2da unidad

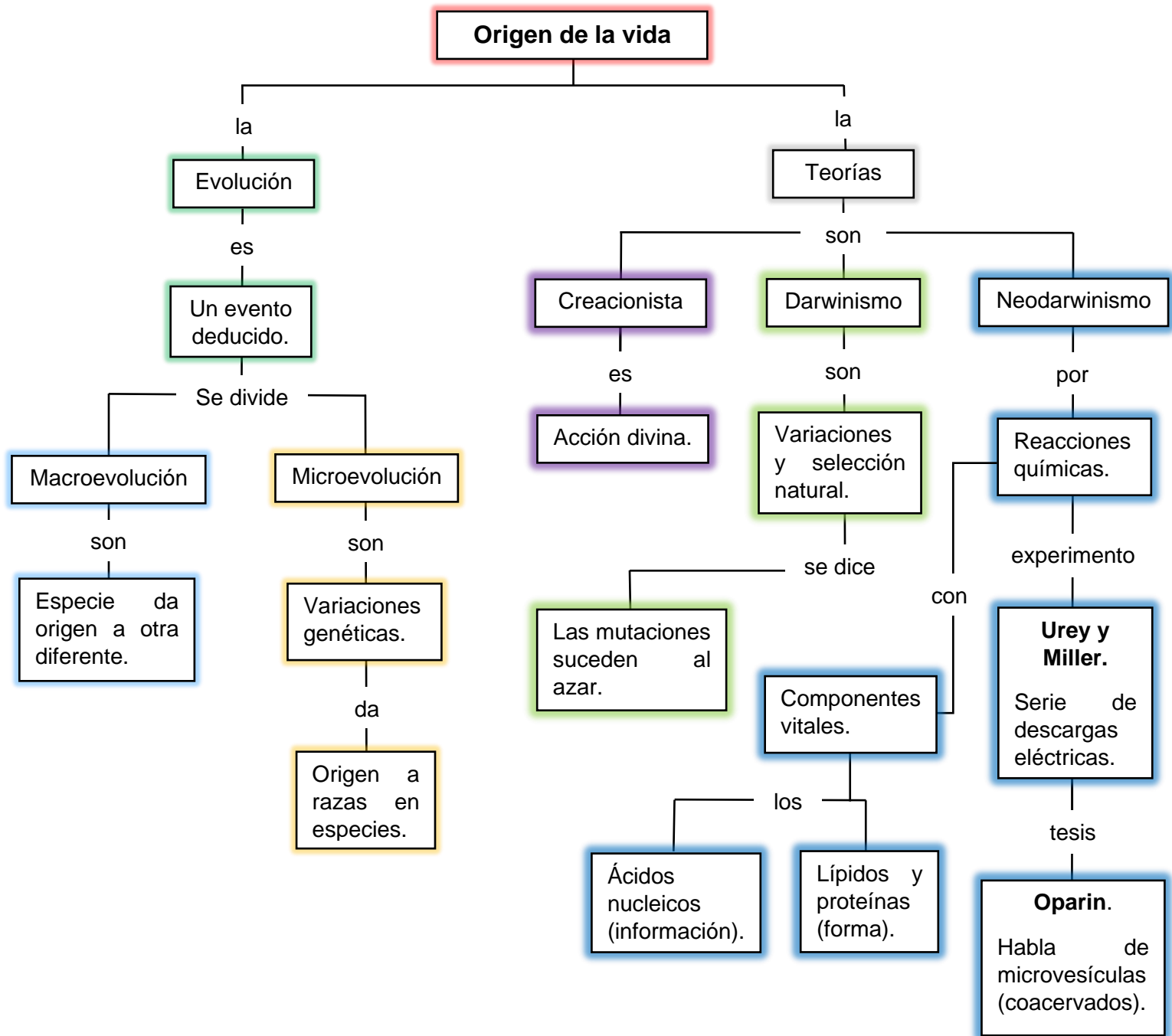
Antropología Médica I

Dr. Sergio Jiménez Ruiz

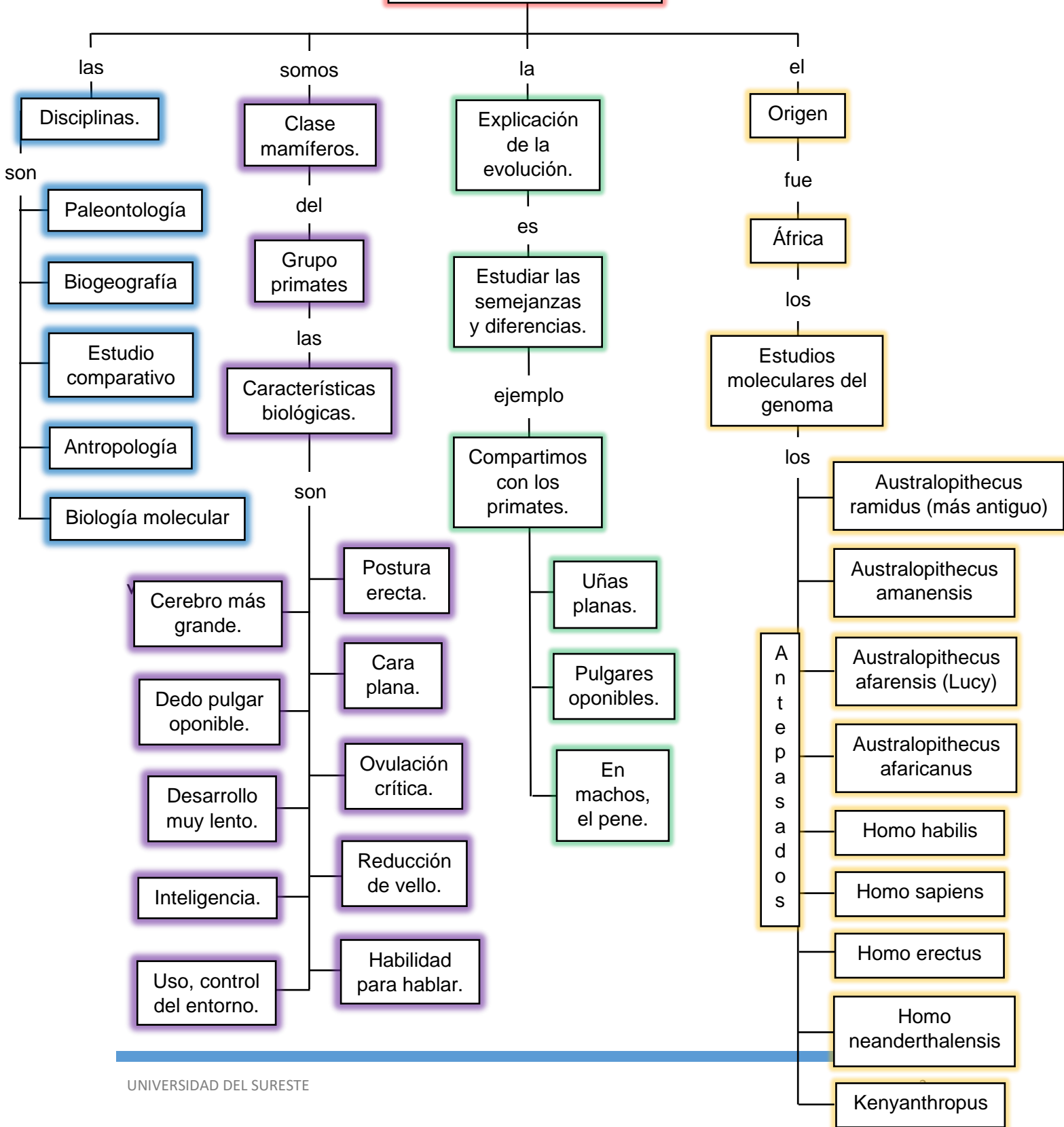
Licenciatura en Medicina Humana

I-C

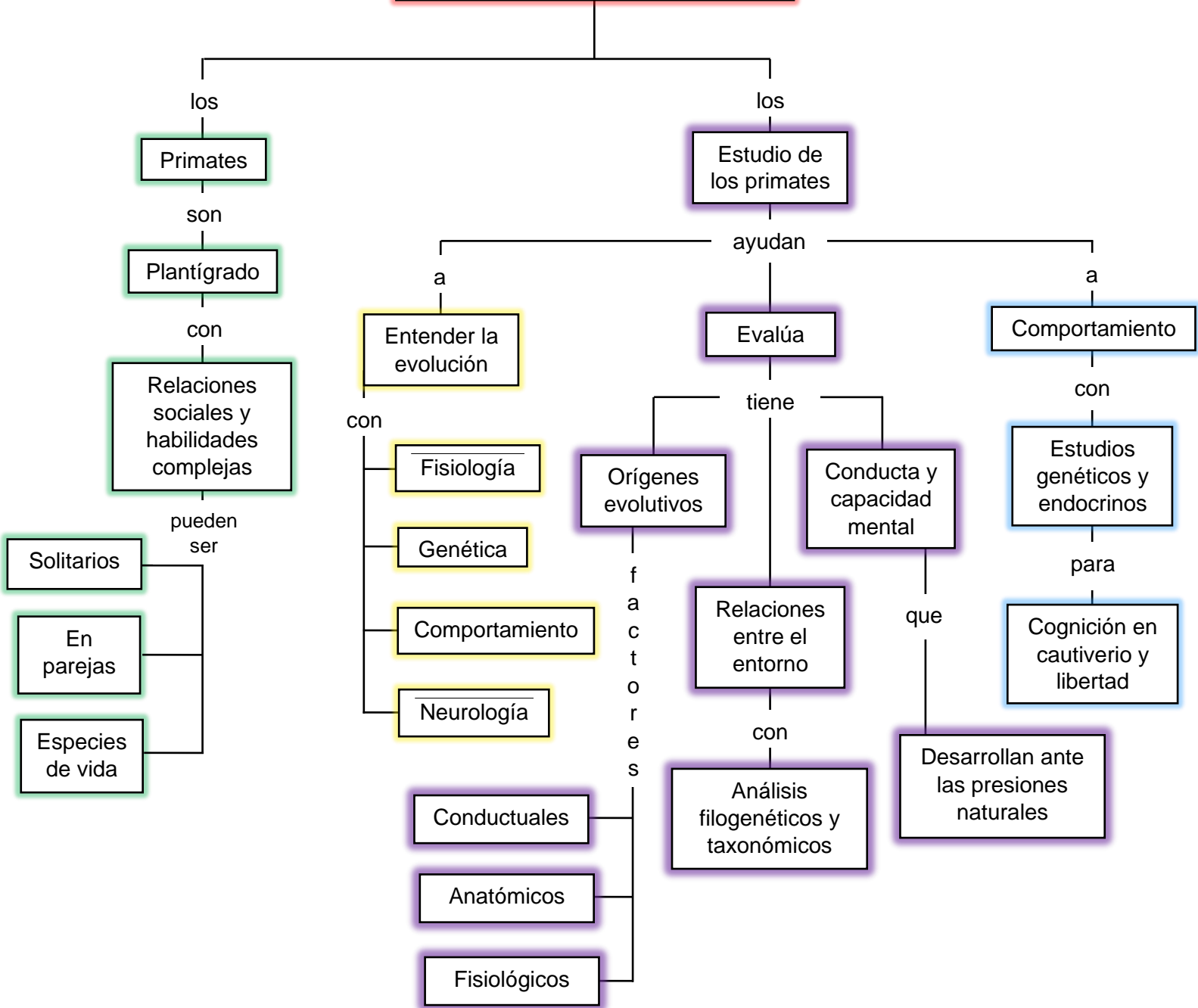
Comitán de Domínguez, Chiapas a 11 de octubre de 2024



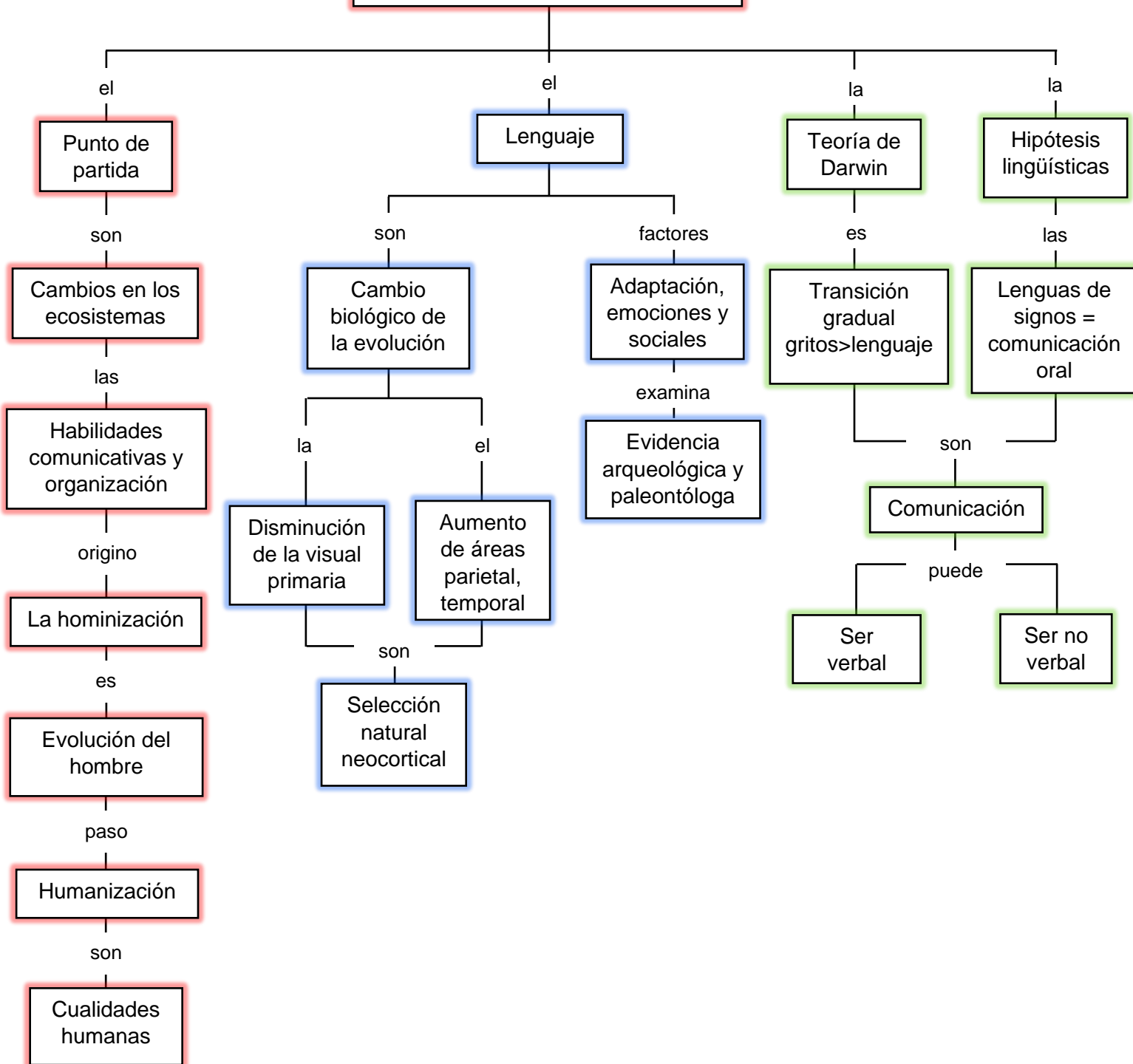
Origen del ser humano



Características psicossomáticas de los primates



Hominización, humanización, cultura



Referencia bibliográfica:

1. Pardo, A. (2007). El origen de la vida y evolución de las especies: ciencia e interpretaciones. Scripta Theologica 39, 551 – 572 ISSN 0036 – 9764.
2. Barahona, A. (2001). Origen y evolución del ser humano. UNAM, Dirección General de Divulgación de la Ciencia.
3. Gartner, y Weiss. (2017). Estudio de la personalidad de los primates en zoológicos: implicaciones para el manejo, bienestar y conservación de los grandes simios. International Zoo Yearbook. Doi: 10.1111/izy.12187.
4. Topete L, H. (2008). Hominización, humanización, cultura. Contribuciones desde Coatepec, (15) 127 – 155.
5. Serrano, S. (2003). Proceso de hominización y lenguaje. Método 39.