



Mapa conceptual.

Alejandra Sánchez Moguel.

Mapa Conceptual.

Parcial I.

Antropología Médica I.

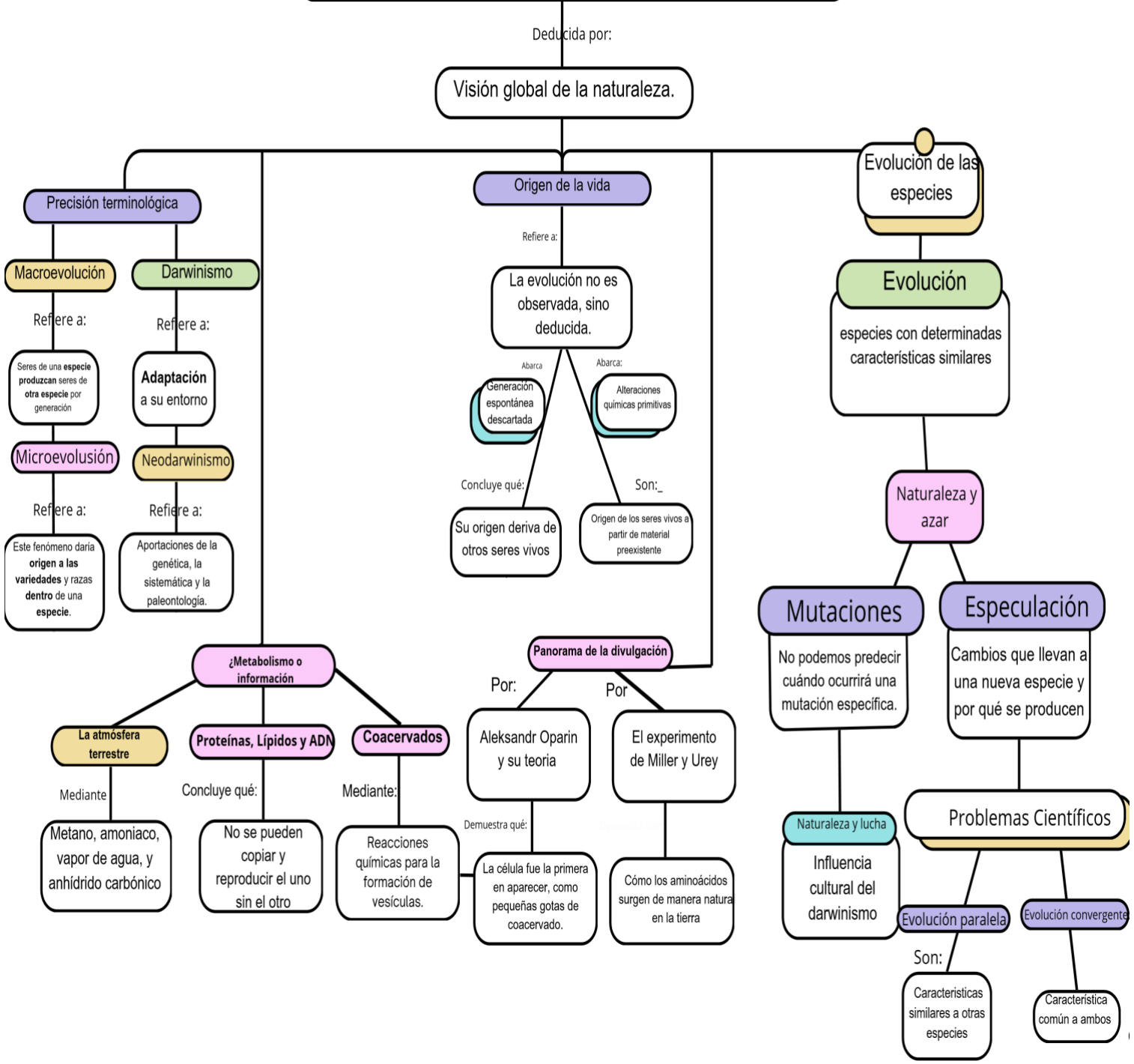
Sergio Jimenez Ruiz.

Licenciatura en Medicina Humana.

Semestre I.

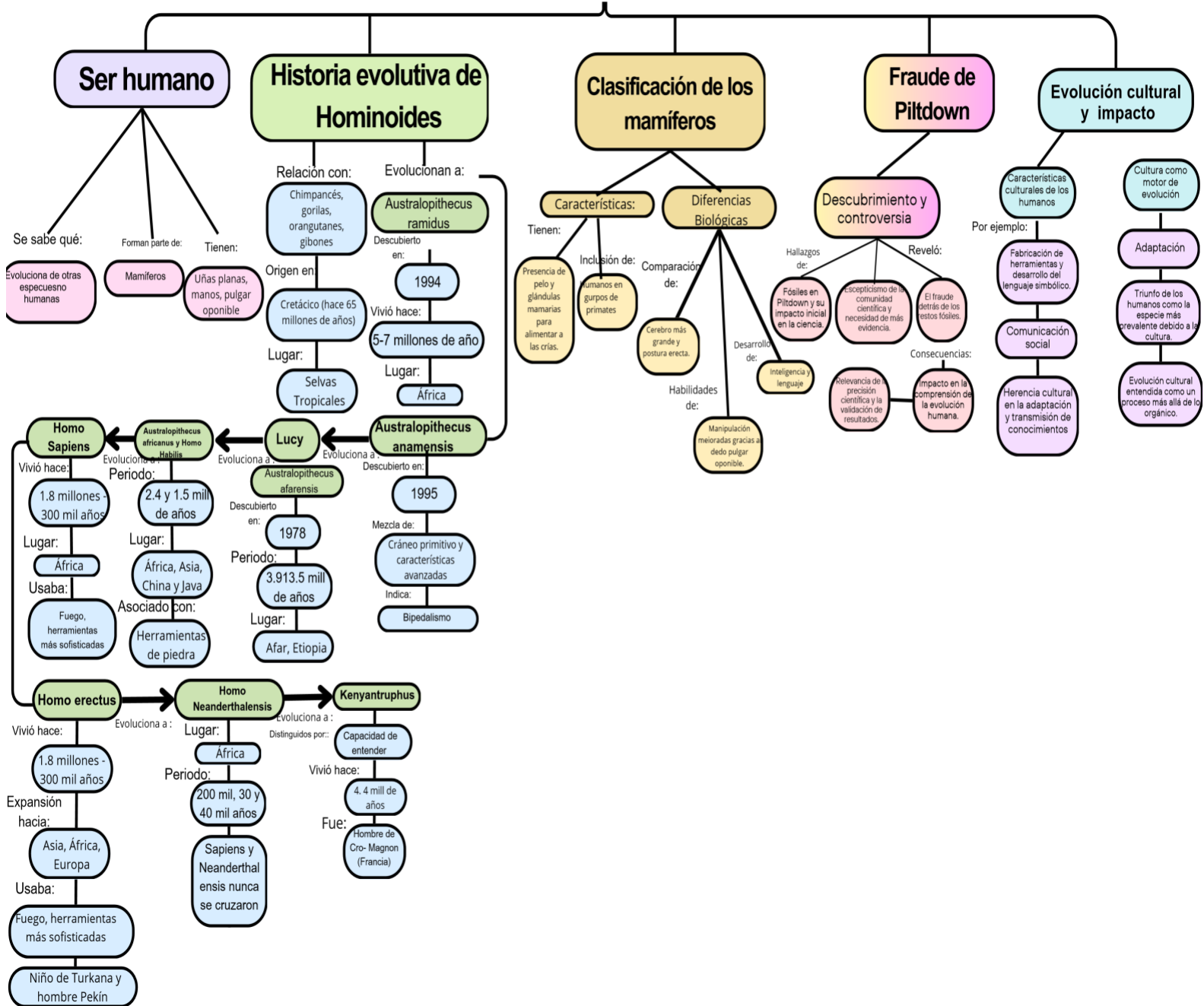
Comitán de Domínguez, Chiapas a 11 de Octubre de 2024.

EL ORIGEN DE LA VIDA Y LA EVOLUCIÓN DE LAS ESPECIES: CIENCIA E INTERPRETACIONES

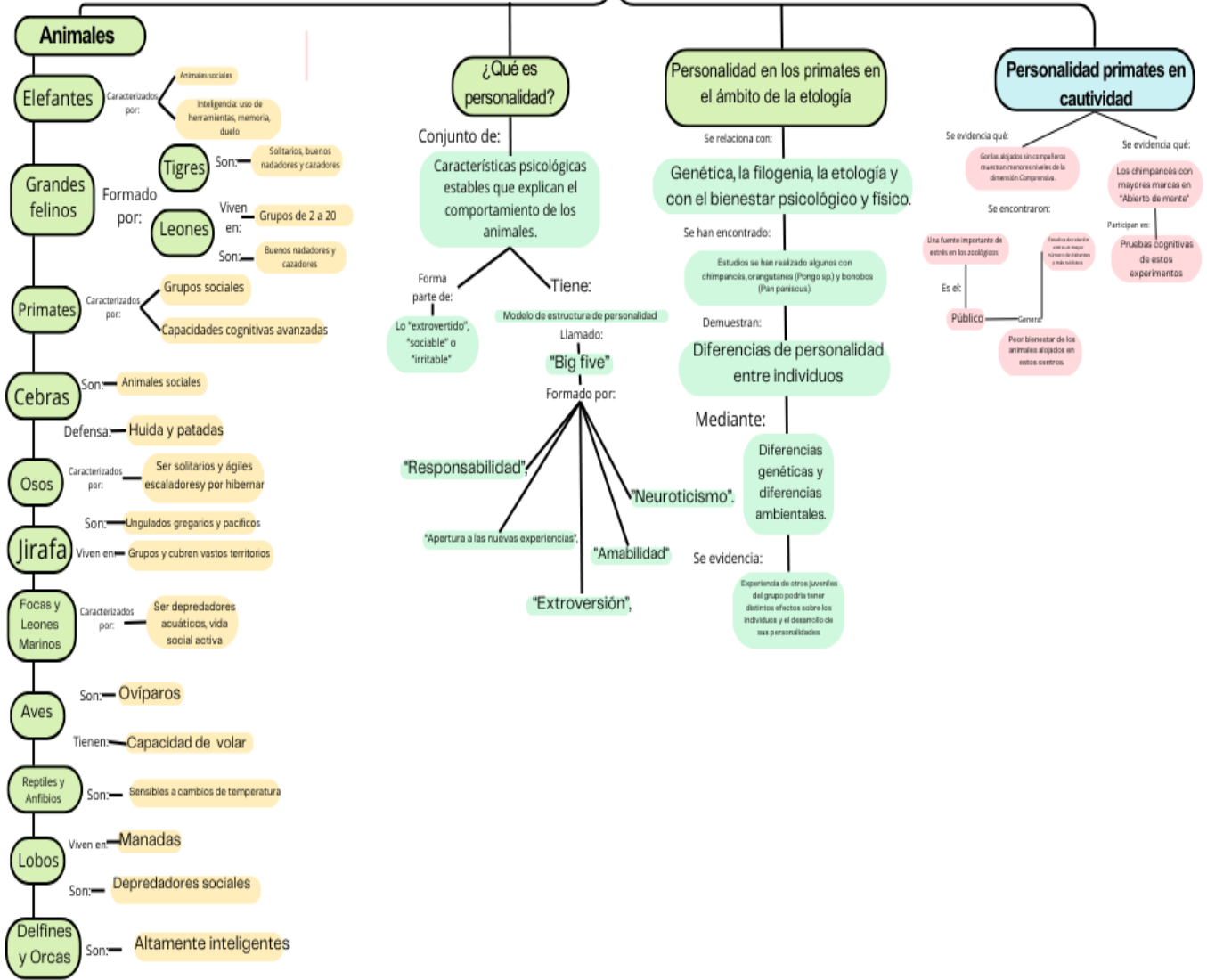


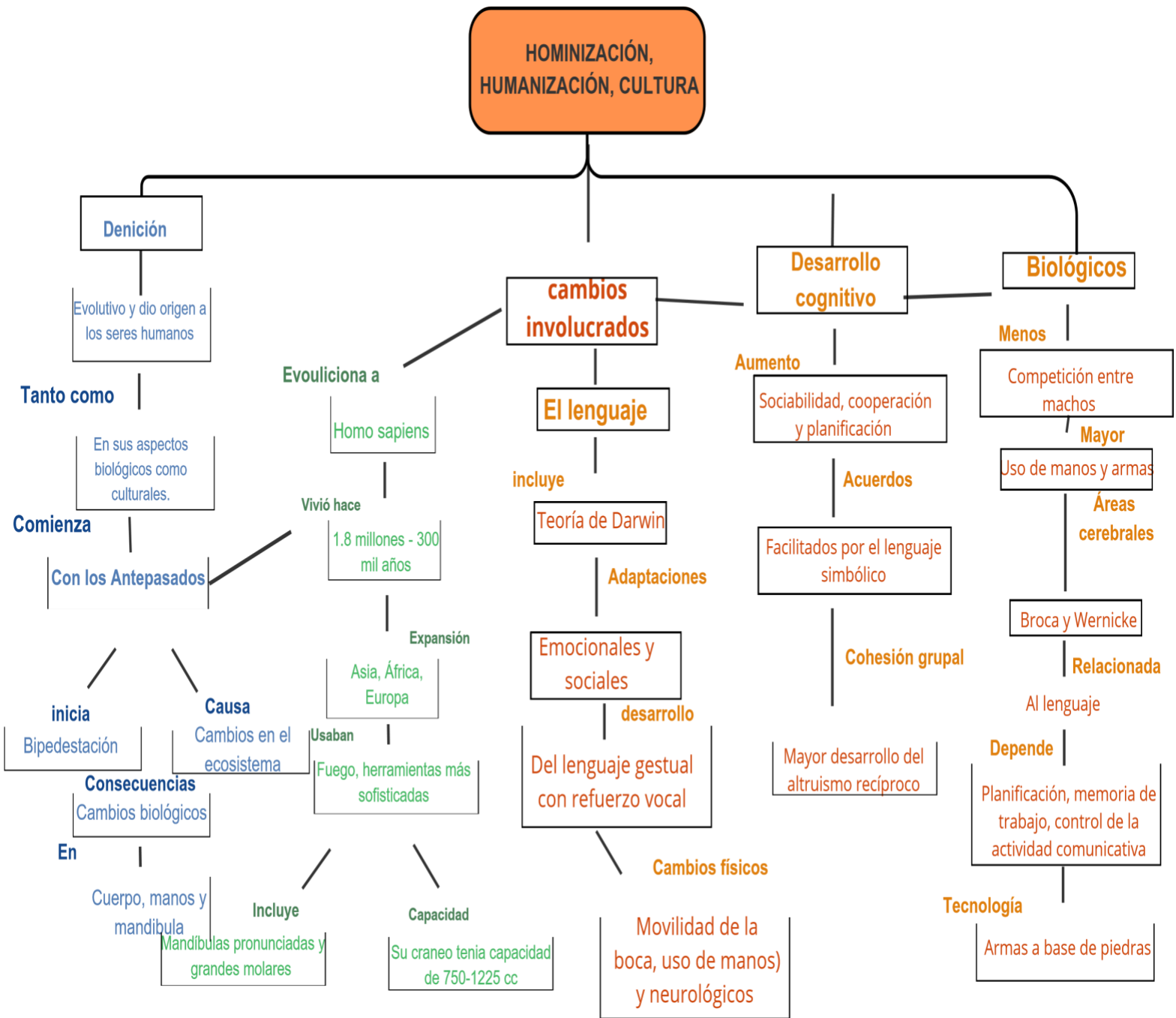
ORIGEN DEL HOMBRE

Comprende



CARACTERÍSTICAS PSICOSÓMÁTICAS DE LOS PRIMATES





Referencia Bibliográfica:

1. Universidad Navarra (2007, 30 mayo). Consejos de Esculapio. Material de Bioética. Unidad de Humanidades y Ética Médica _ Unidad de humanidades y Ética Médica.
2. Pardo, A. (2007). El origen de la vida y la evolución de las especies: ciencia e interpretaciones. Scripta Theologica, 39(2), 5551-572.
<https://doi.org/10.155581/006.39:39.11094>
3. C, R. I. R. G. J. S. (s. f.). Revista ¿Cómo ves? - Divulgación de la Ciencia, UNAM. Revista ¿Cómo Ves? <http://www.comoves.unam.mx/numeros/articulo/32/origen-y-evolucion-del-ser-humano>
4. Personalidad en primates y su bienestar. (s. f.). <https://wildfare.es/personalidad-en-primates-y-su-bienestar/>
ADnimalsfree. (s. f.). <https://adnimalsfree.org/por-que-los-animales>
5. Sebastian Serrano, Proceso de Hominización y Lneguaje. Motudo de universidad de valencia. 01 de octubre del 2003

