



**Mi Universidad**

## **Mapas conceptuales**

*Jeffrey Ibarra Hernández*

*Antropología medica I*

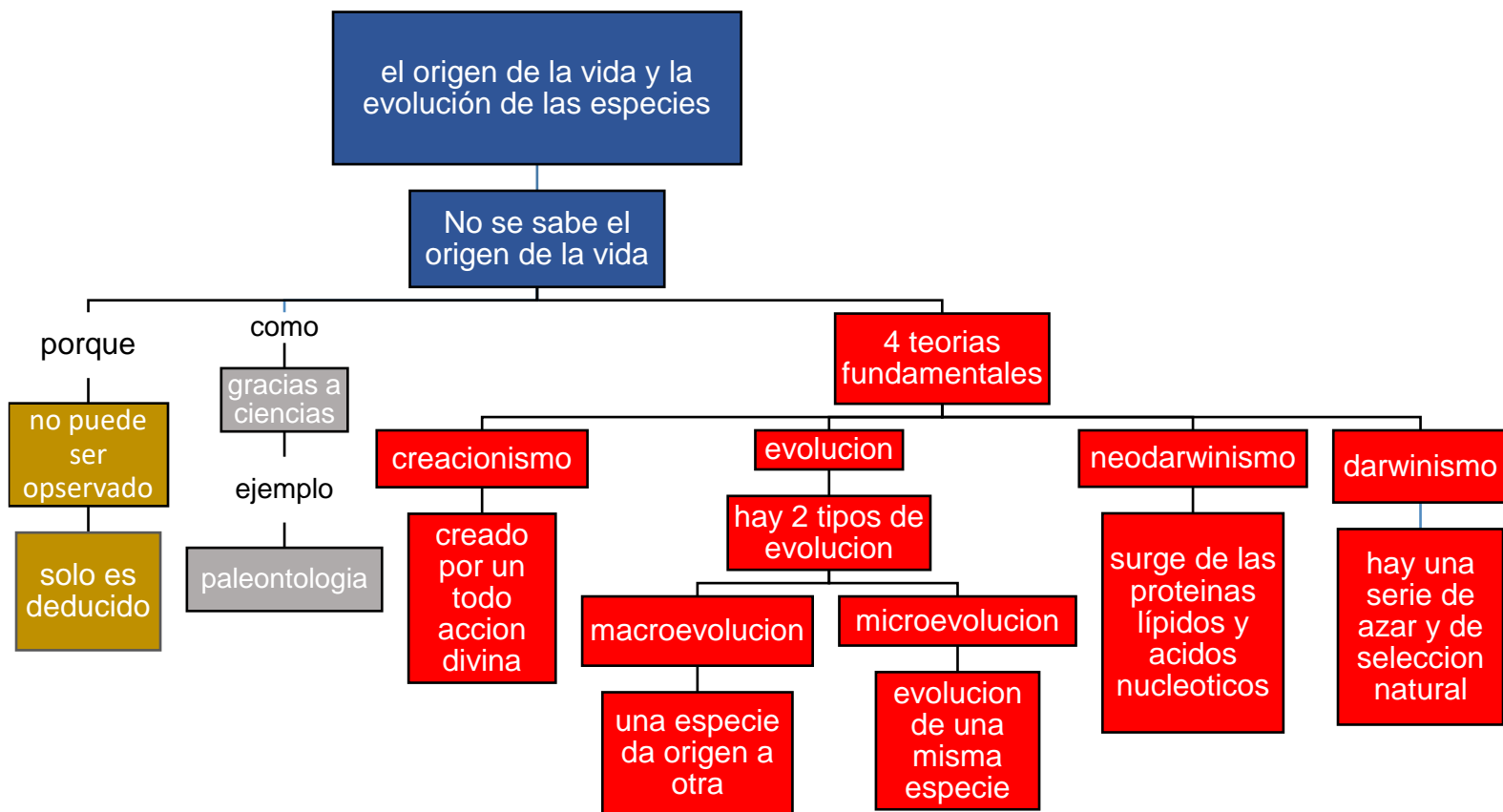
*Mapas conceptuales*

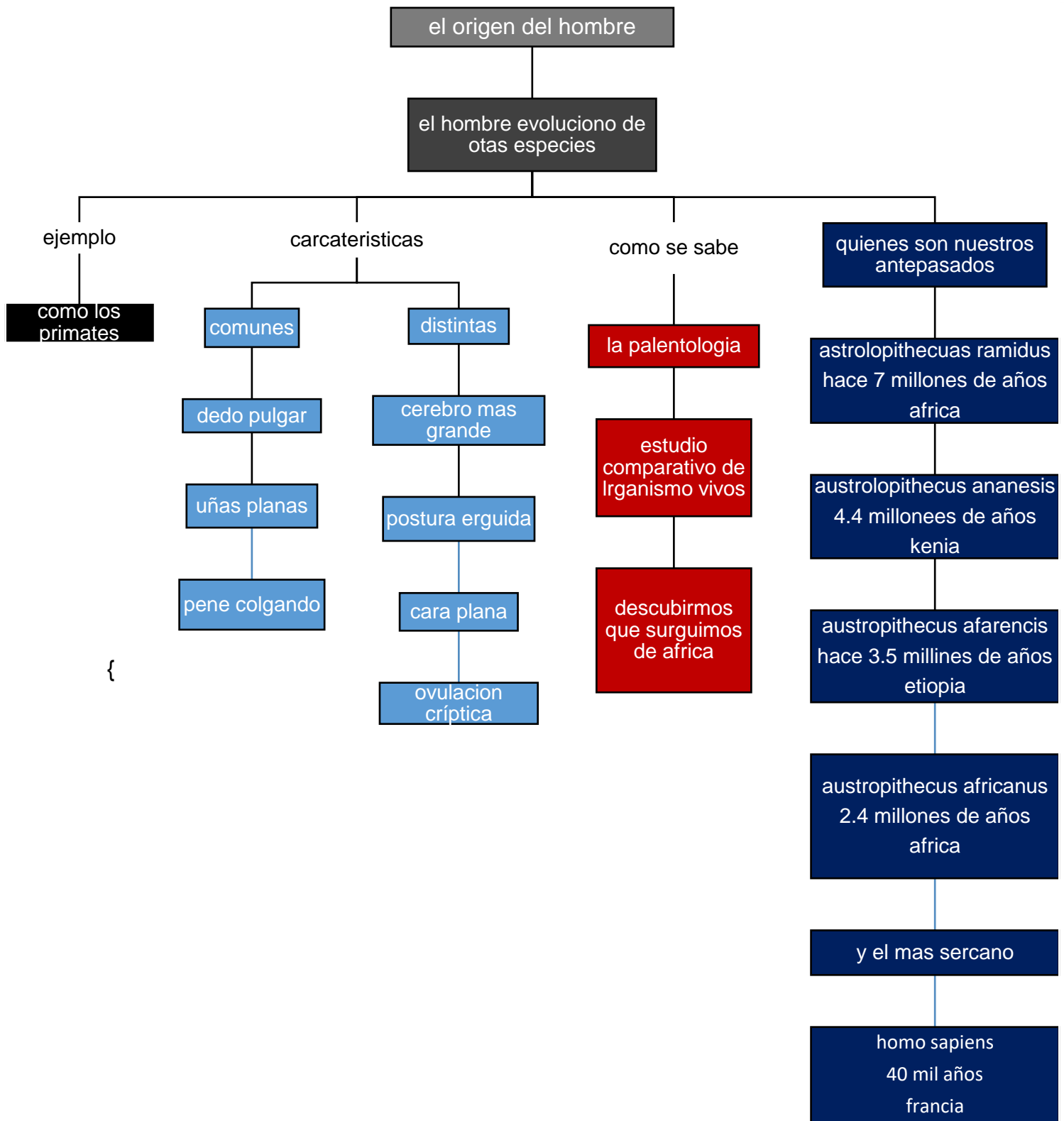
*Parcial 2*

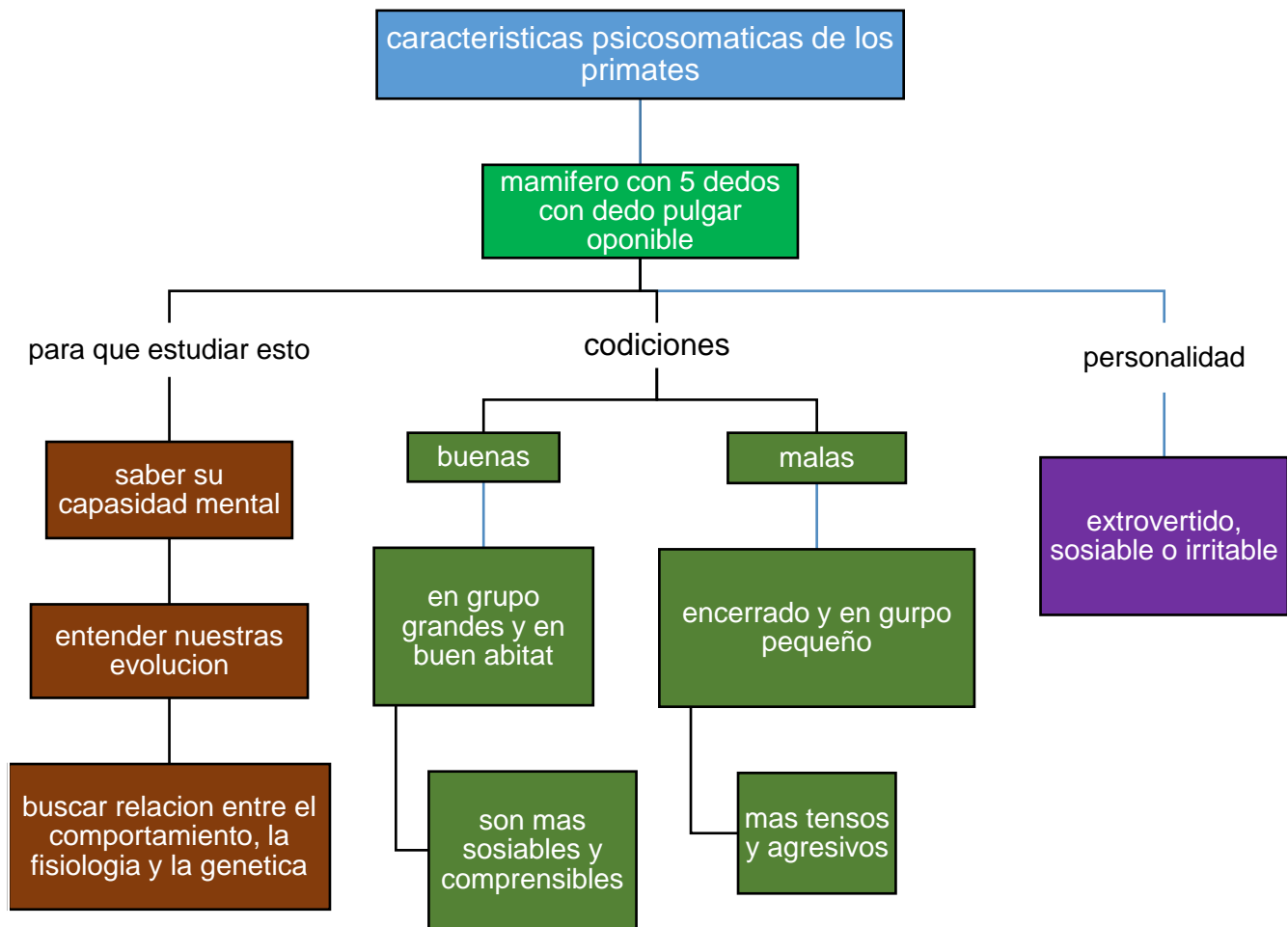
*Licenciatura en medicina humana*

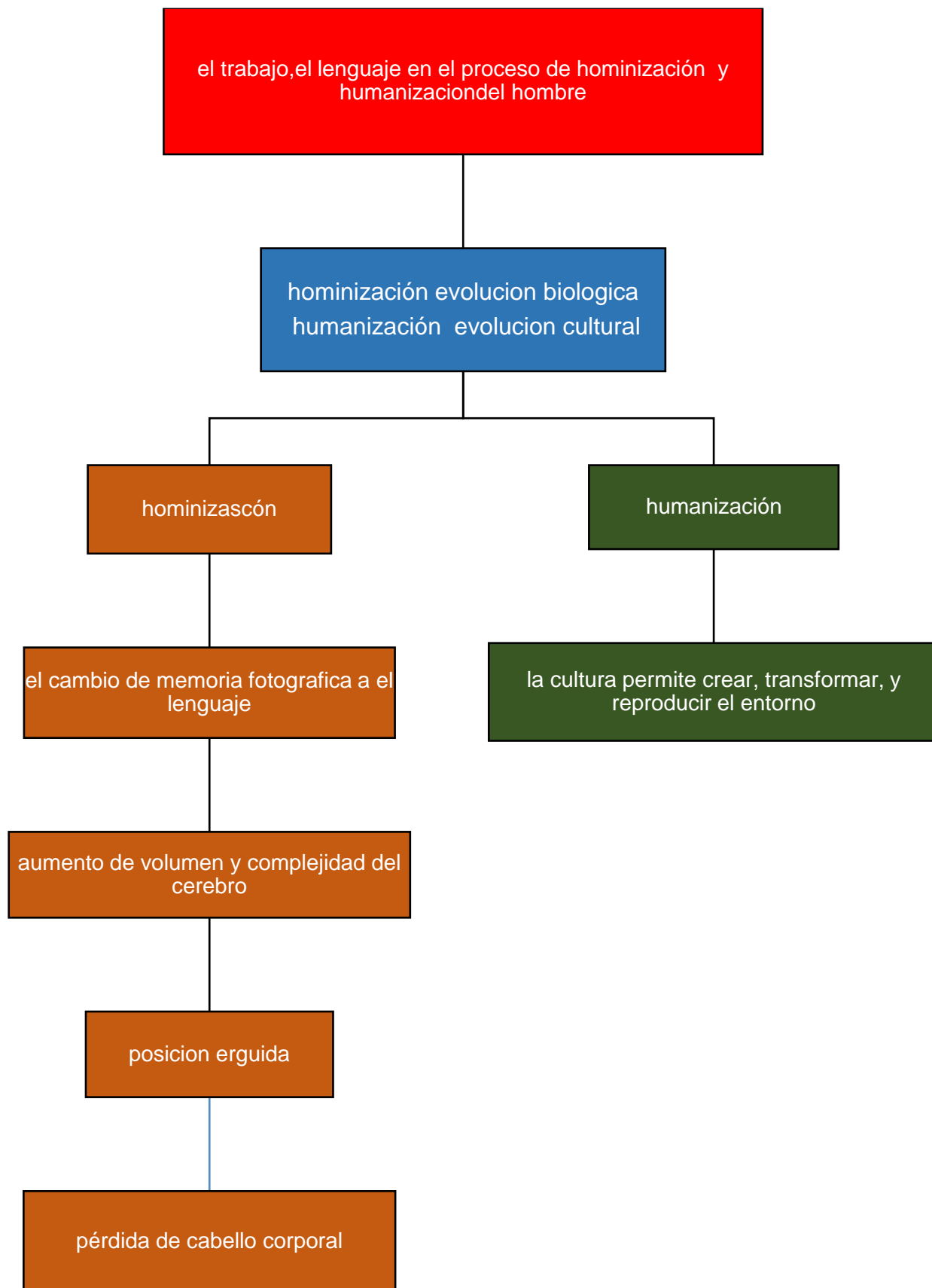
*Semestre*

*Comitán de Domínguez, Chiapas a 11 de octubre del 2024*









## Bibliografía

- 1 Pardo, A. (22 de julio del 2007 ). El origen de la vida y la evolución de las especies: ciencias e interpretaciones *Scruta Theologia* 3 (2007/2) 551-72
  - 2 Dirección General de Divulgación de la Ciencia de la UNAM. (2001). Origeny evolución del ser humano - Revista ¿Cómo ves? [Www.comoves.unam.mx](http://Www.comoves.unam.mx). ADnimalsfree. (s/f). [Adnimalsfree.org](http://Adnimalsfree.org).
  - 3 Pablo Rodríguez y Zaida Gómez (2021) personalidad en primates y su bienestar *Wildfare*
  - 4 Topete Lara, H., ( 15 de julio del 2008). Hominización, humanización, cultura. , contribuciones desde Cuauhtepac Universidad Autónoma del Estado de México
- Sebastián Serra ( 1 de octubre 2003) proceso de hominización y lenguaje *Universitat De Valencia*