



**UNIVERSIDAD DEL SURESTE
CAMPUS COMITÁN LICENCIATURA EN
MEDICINA HUMANA**



**“TRASTORNOS DE LA
PERSONALIDAD GRUPO C”**

LIZETH PEREZ AGUILAR

1-C

PSICOLOGÍA MÉDICA

MARIA VERONICA ROMAN CAMPOS

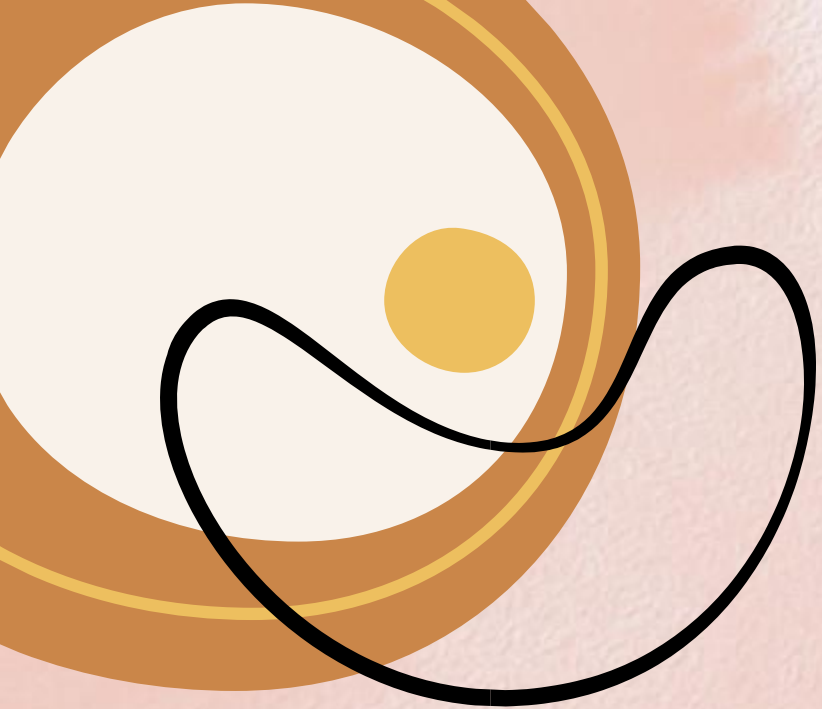
COMITÁN DE DOMÍNGUEZ, CHIAPAS A 08 DE NOVIEMBRE DEL 2024



Hablemos de

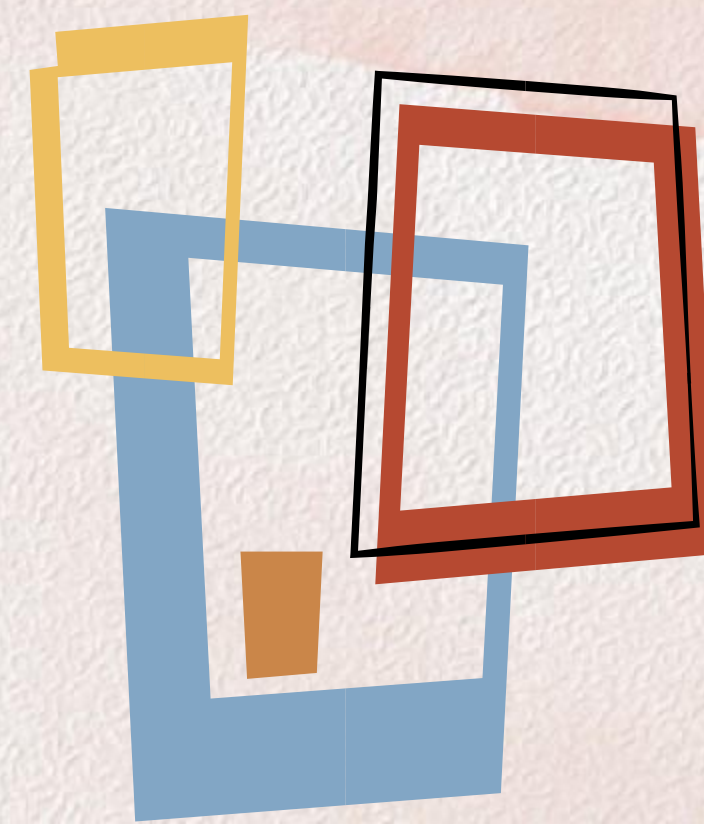
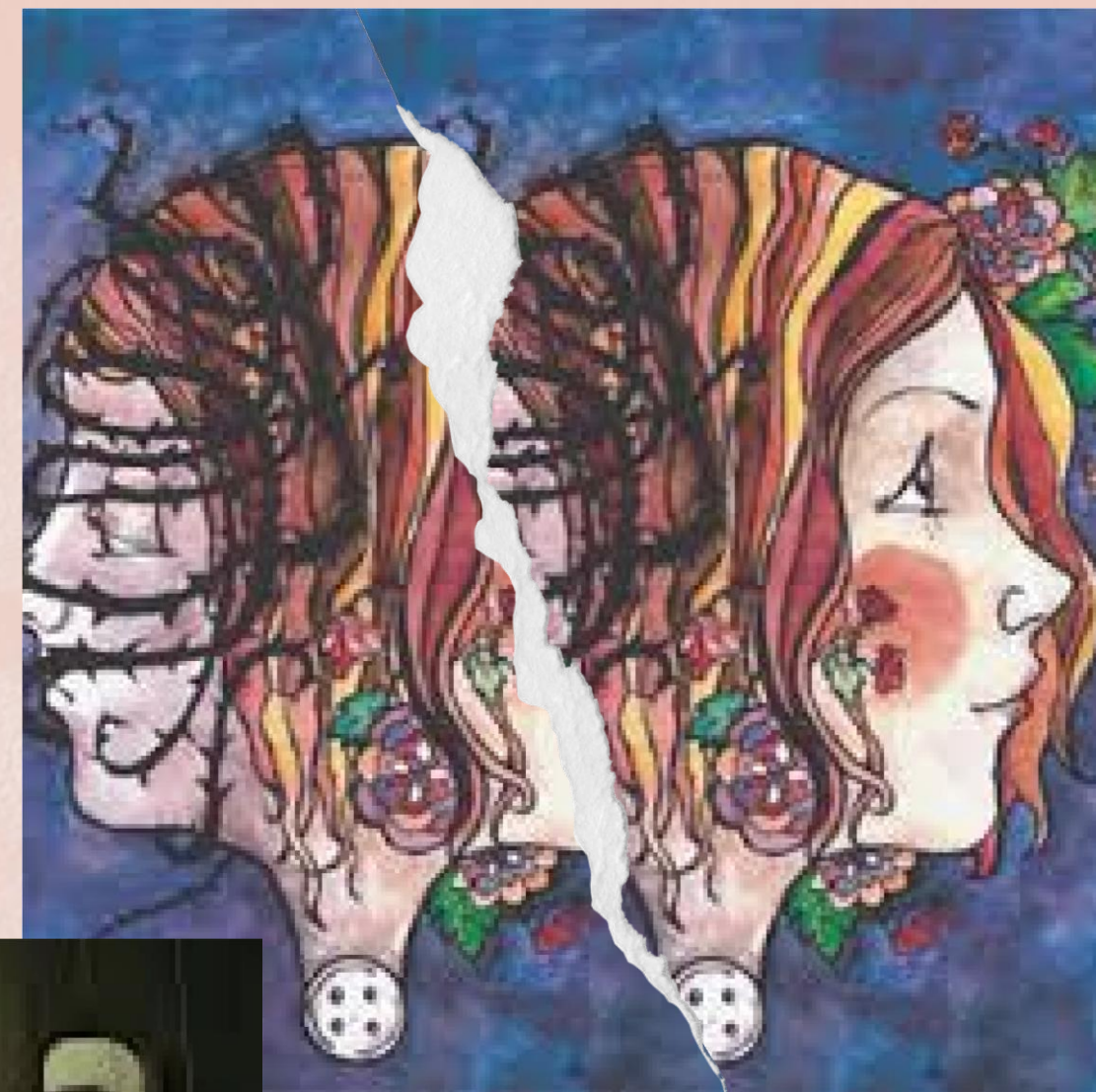


Grupo C
TRANSTORNOS DE LA
PERSONALIDAD



introducción al grupo c Características generales

Agrupamos aquellos trastornos de personalidad cuyos rasgos prominentes orbitan alrededor del temor, la rigidez y la ansiedad. Son personas con gran querencia al control y la anticipación (ya sea de una forma organizada o desorganizada) y generalmente con una escasa tolerancia a la incertidumbre.



Trastornos

Obsesivo - compulsivo (TOC)

Afección mental que se caracteriza por pensamientos recurrentes e incontrolables (obsesiones) y/o conductas repetitivas (compulsiones).

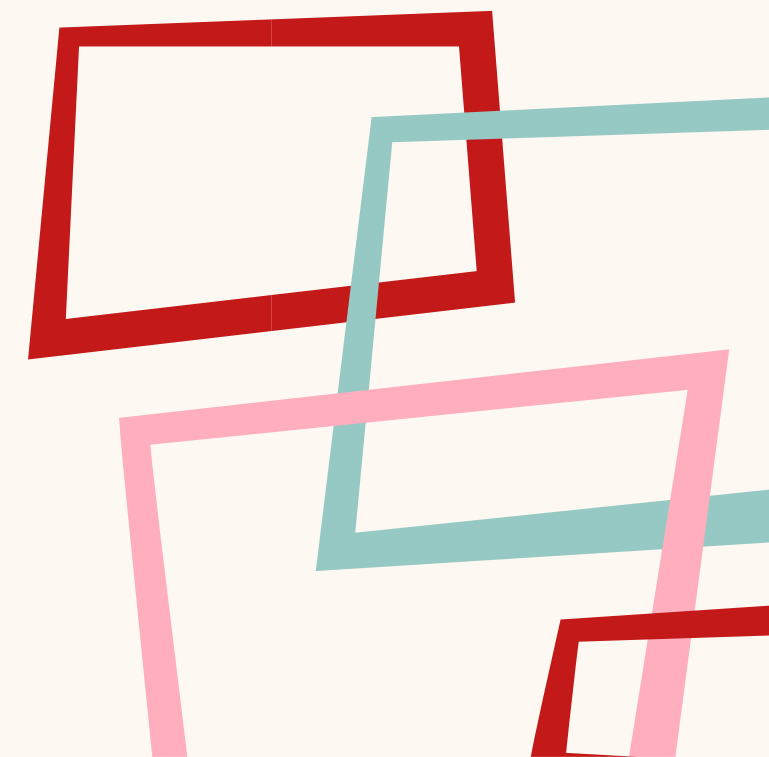


Evitativo

El trastorno de la personalidad por evitación se caracteriza por eludir situaciones sociales o interacciones que impliquen un riesgo de rechazo, crítica o humillación.

Dependiente

Es un estado mental en el que las personas dependen demasiado de otros para satisfacer sus necesidades emocionales y físicas.





**TRANSTORNOS DE LA
PERSONALIDAD**

evitativo

Trastorno Evitativo de la Personalidad



DEFINICION

El Trastorno Evitativo de la Personalidad (TEP), también conocido como Trastorno de Personalidad por Evitación, es un trastorno caracterizado por una marcada inhibición social, sentimientos de insuficiencia y una hipersensibilidad a la evaluación negativa. Las personas con TEP suelen experimentar un miedo intenso al rechazo y la desaprobación, lo que las lleva a evitar interacciones sociales, incluso cuando desean conectarse con los demás.





**TRANSTORNOS DE LA
PERSONALIDAD**

dependiente



**TRASTORNOS DE LA
PERSONALIDAD**

OBSESIVO-COMPULSIVA

DIFERENCIAS ENTRE EL GRUPO C

