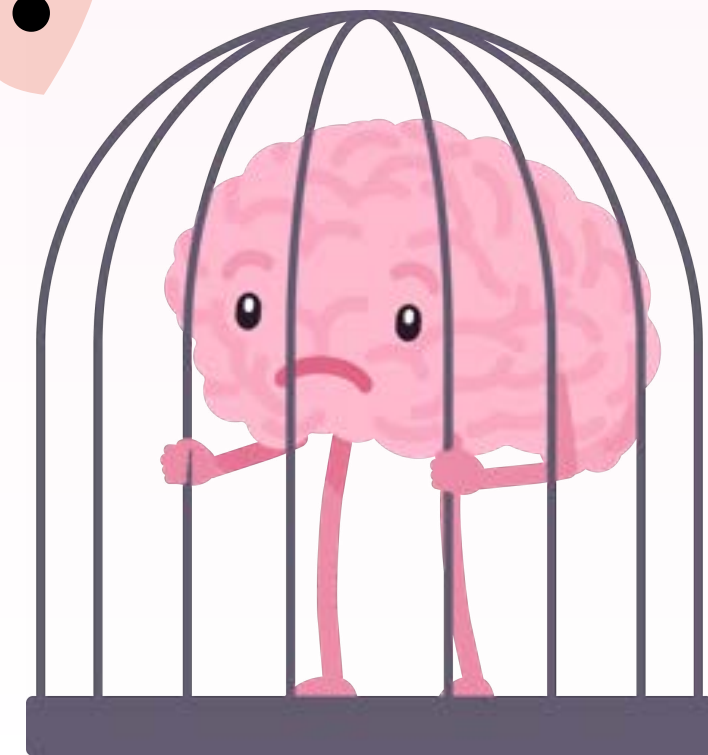
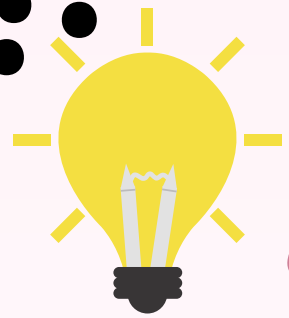


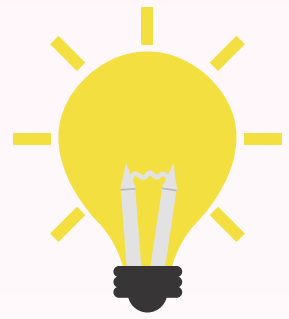
TRASTORNO DE  
ANSIEDAD  
POR  
*Enfermedad*



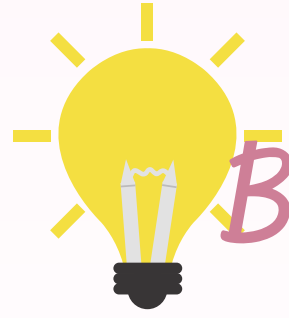
# INTEGRANTES



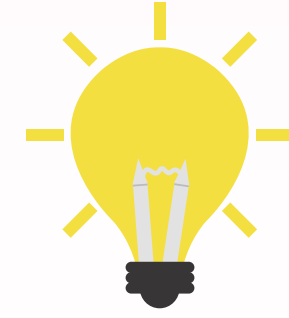
JENNIFER FERNANDA PEREZ SANCHEZ



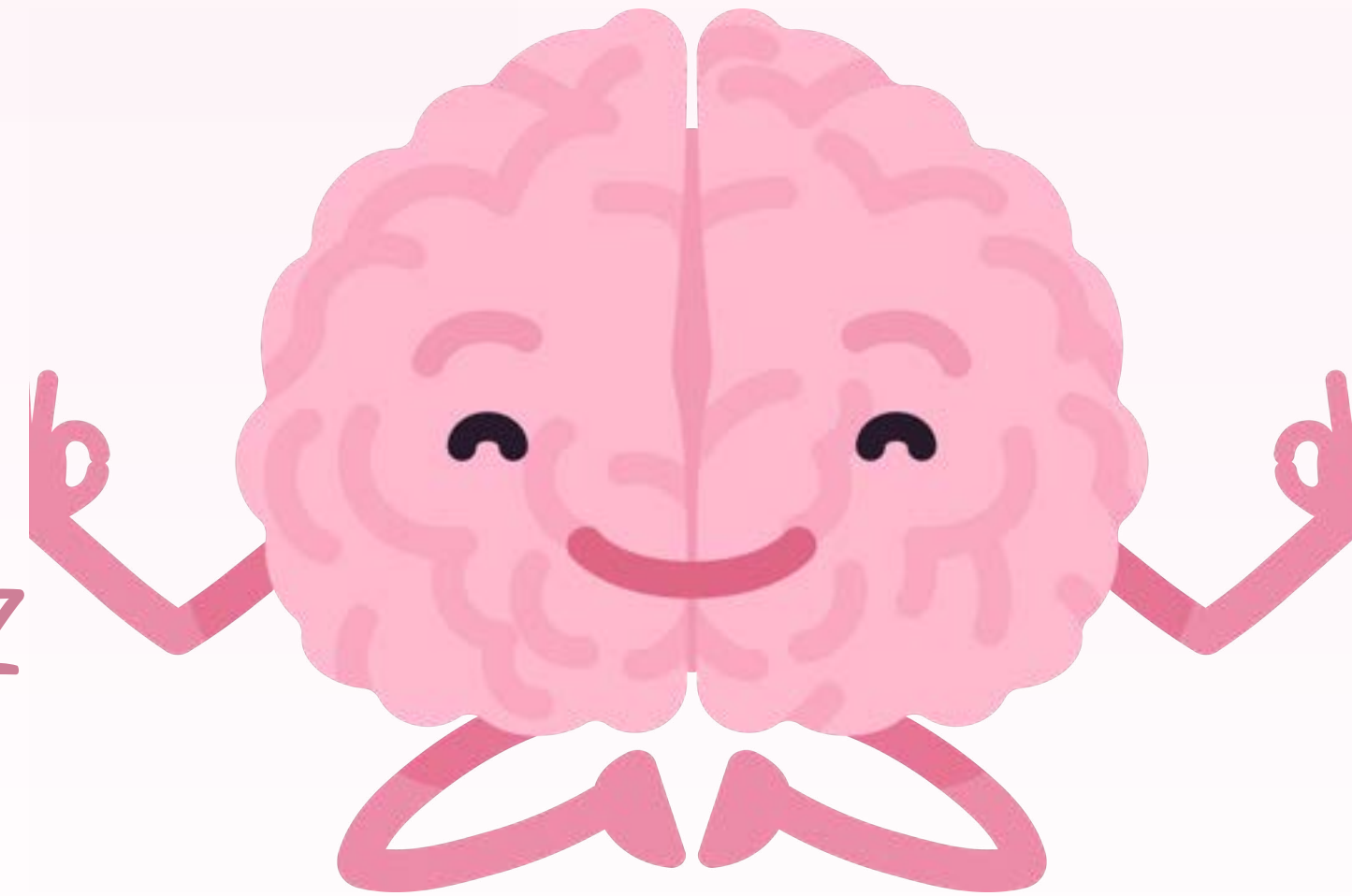
MARIA FERNANDA MORALES VAZQUEZ



BLANCA JANETTE CASTELLANOS SANCHEZ



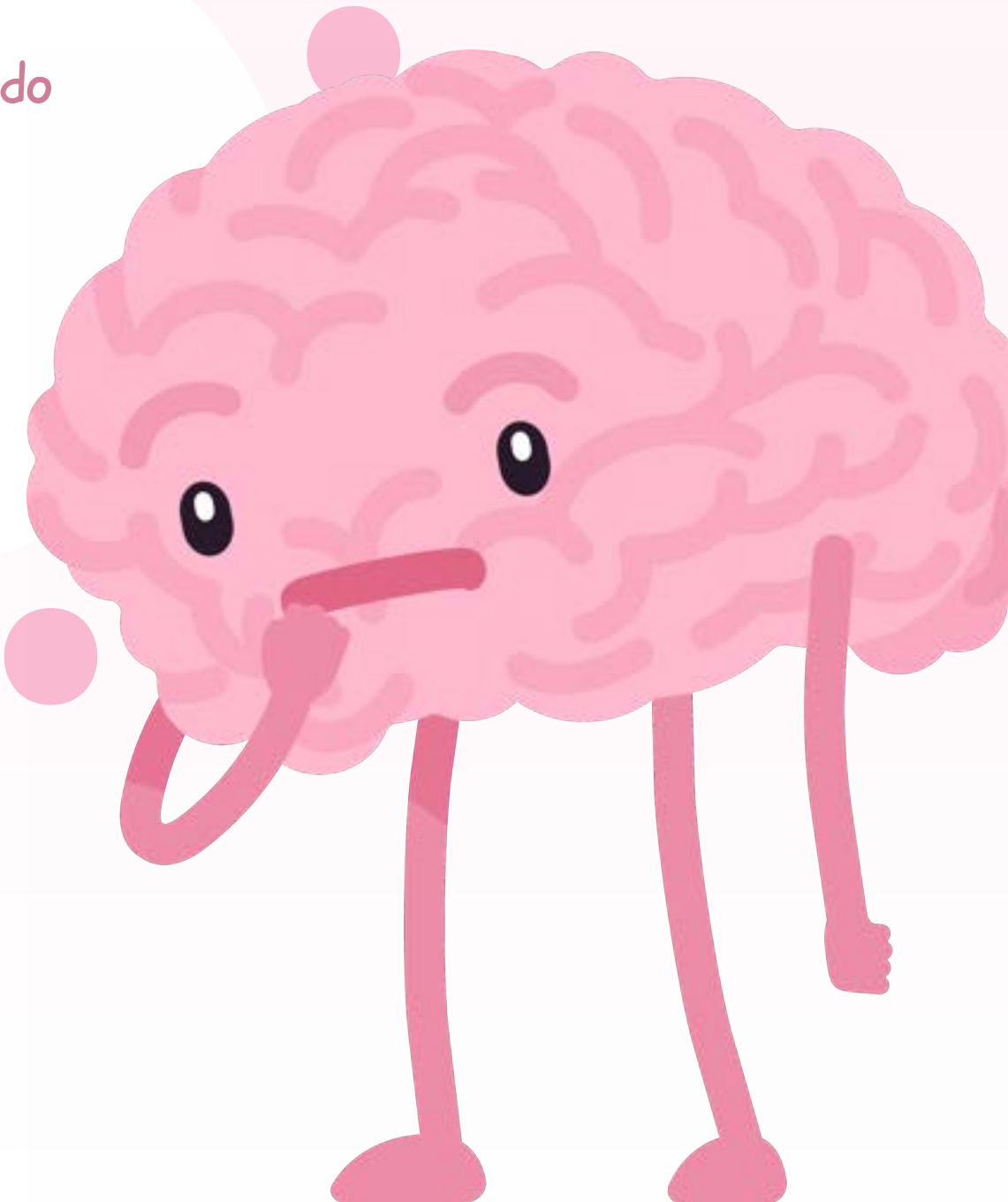
YELITZA AYLIN ARGUETA HURTADO



# ¿QUÉ ES LA ANSIEDAD?

Es la respuesta anticipatoria a una futura amenaza, caracterizado por el miedo excesivo.

- miedo en forma de defenza o fuga
- pensamientos de peligro inminente
- conducta de huida
- tensión muscular
- comportamientos caudelosos o evitativos



# Criterios diagnostico



**A...**

Preocupación por padecer o contraer una enfermedad grave.

**B...**

No existen síntomas somáticos o, si están presentes, son únicamente leves. Si existe otra afección médica o un riesgo elevado de presentar una afección médica (p. ej., antecedentes familiares importantes), la preocupación es claramente excesiva o desproporcionada.

**C...**

Existe un grado elevado de ansiedad acerca de la salud, y el individuo se alarma con facilidad por su estado de salud.

**D...**

El individuo tiene comportamientos excesivos relacionados con la salud (p. ej., comprueba repetidamente en su cuerpo si existen signos de enfermedad) o presenta evitación por mala adaptación (p. ej., evita las visitas al clínico y al hospital).

# Criterios diagnostico



## E...

La preocupación por la enfermedad ha estado presente al menos durante seis meses, pero la enfermedad temida específica puede variar en ese período de tiempo.

## F...

La preocupación relacionada con la enfermedad no se explica mejor por otro trastorno mental, como un trastorno de síntomas somáticos, un trastorno de pánico, un trastorno de ansiedad generalizada, un trastorno dismórfico corporal, un trastorno obsesivo-compulsivo o un trastorno delirante de tipo somático.

## Especificar si:

### Tipo con solicitud de asistencia

Utilización frecuente de la asistencia médica, que incluye visitas al clínico o pruebas y procedimientos.

### Tipo con evitación de asistencia

Raramente se utiliza la asistencia médica.

# Ansiedad por enfermedad

También conocida como **HIPOCONDRIA** caracterizado por una preocupación excesiva y persistente por la posibilidad de tener una condición médica, a pesar de que no exista.





# CARACTERISTICAS DIAGNOSTICAS.



Las personas hipocondriacas son clasificadas como un trastorno de síntomas somáticos.

Implica una preocupación por tener o adquirir una enfermedad no diagnosticada.

Sensación fisiológica normal.

Datos científicos e empíricos.

Destaca la vida personal

## **características asociadas que apoyan el diagnóstico**

- 1. Alta frecuencia en centros médicos**
- 2. Insatisfacción con la atención médica**
- 3. Resultados negativos repetidos**
- 4. Consulta a varios médicos**
- 5. Exacerbación de la ansiedad**
- 6. Percepción de rechazo o desdén médico**
- 7. Evitan la atención médica por ansiedad**





# PREVALENCIA

## Prevalencia en la población general

En encuestas comunitarias y muestras poblacionales, la prevalencia de la ansiedad por enfermedad oscila entre el 1,3% y el 10% en un periodo de 1 a 2 años.

## Estimaciones basadas en el DSM-III y DSM-IV

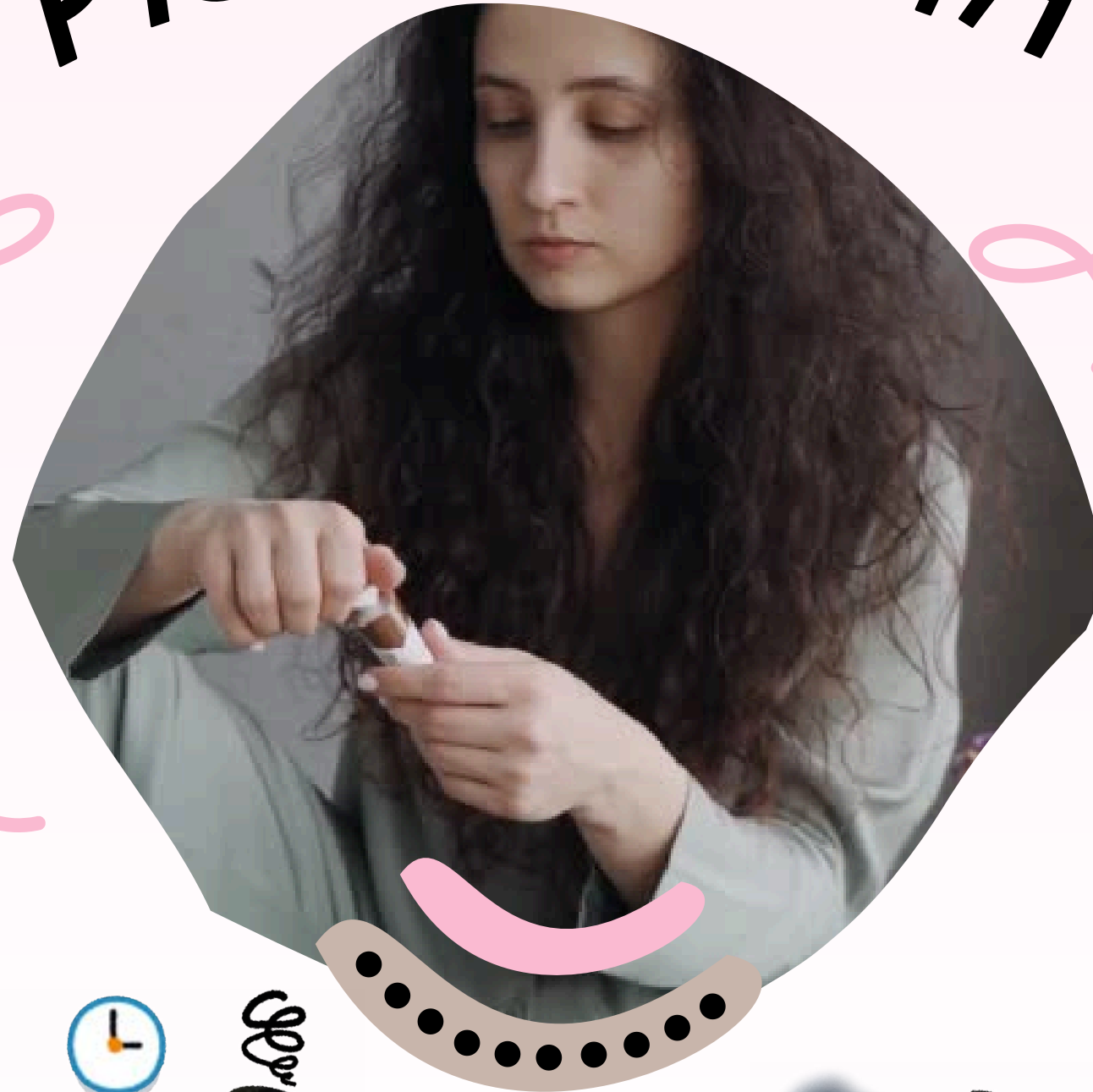
Las prevalencias del trastorno de ansiedad por enfermedad se basan en diagnósticos de hipocondría de estos manuales.

## Prevalencia en poblaciones medicas ambulatorias

En estas poblaciones, la tasa de prevalencia en un periodo de 6 meses a 1 año varía entre el 3% y el 8%.

## Igualdad de prevalencia entre géneros

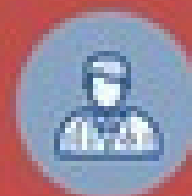
La prevalencia de este trastorno es similar tanto en hombres como en mujeres.



# Desarrollo y curso



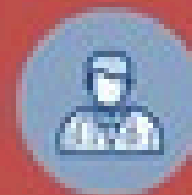
*Estar preocupado por tener o por contraer una enfermedad o trastorno grave.*



*Tener una sensación de tranquilidad muy leve o nula tras la consulta al médico.*



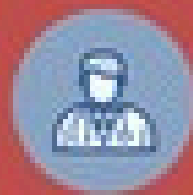
*Hablar constantemente sobre tu salud y sobre posibles enfermedades.*



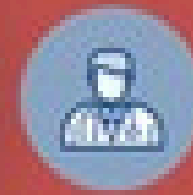
*Preocuparte excesivamente por el riesgo de tener una enfermedad que está presente en tu familia*



*Examinarte el cuerpo en forma reiterada para detectar signos de enfermedad.*



*Evitar personas, lugares o actividades por miedo a los riesgos de salud*



*Buscar constantemente en internet las causas de síntomas o posibles enfermedades.*



# Factores de riesgo y pronóstico



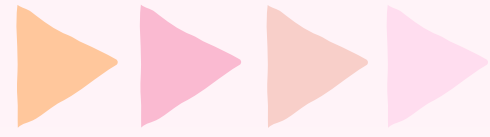
## Ambientales:

Describe en pocas palabras lo que vas a presentar.

Puede estar precipitado por un estrés vital importante o por una amenaza seria.

- Antecedentes de abuso en la infancia.
- Enfermedad grave en la niñez

# FACTORES DIAGNOSTICOS RELACIONADOS CON LA CULTURA



**Cultura:** Conjunto de conocimientos, creencias, valores y comportamientos que comparten un grupo de personas que tienen una historia en común y participan en una estructura social.

*El Diagnostico se debera hacer con precaucion en los individuos con ideas congruentes en sus creencias.*



# Consecuencias funcionales del trastorno de ansiedad por enfermedad

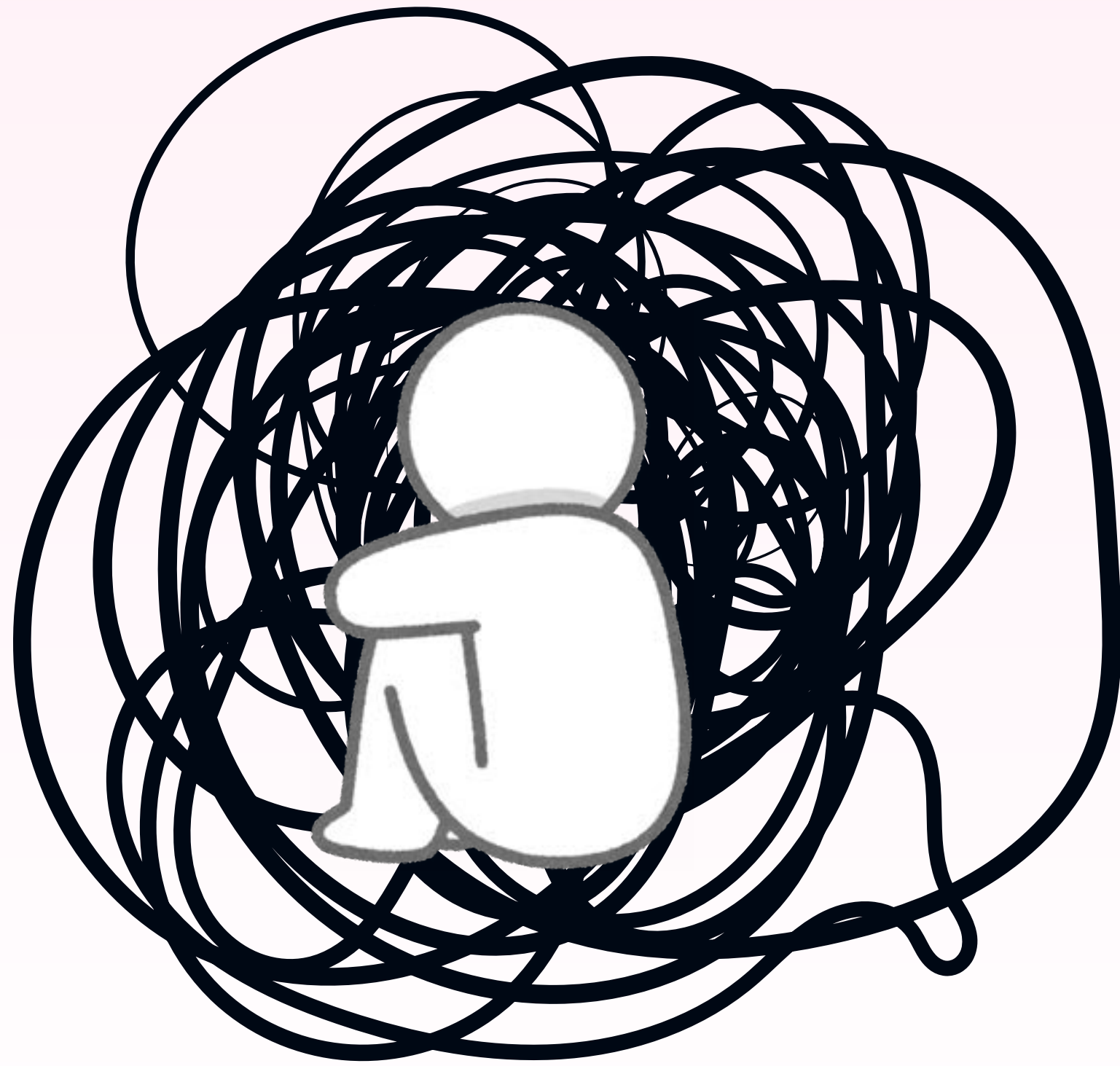


- Deterioro en la función física y calidad de vida relacionada con la salud.
- Preocupación.
- Perturbación de la vida personal, familiar y social.



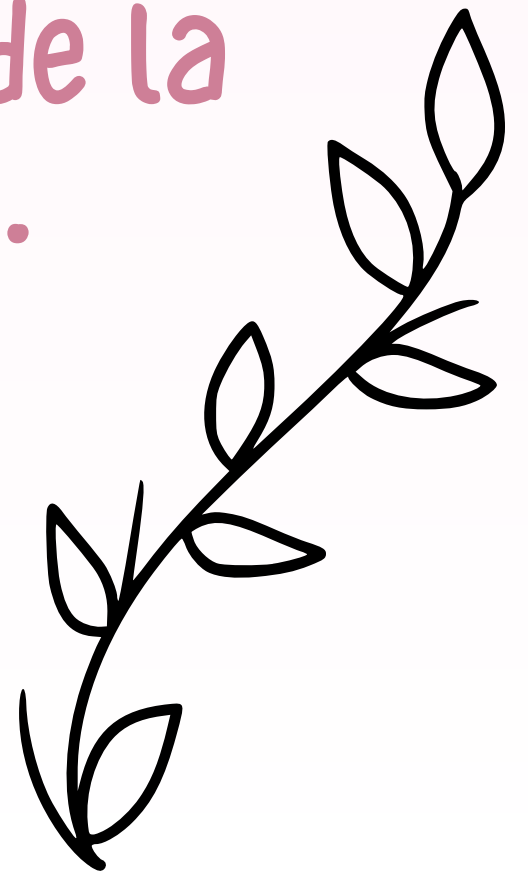
*Marcadores  
diagnosticas*

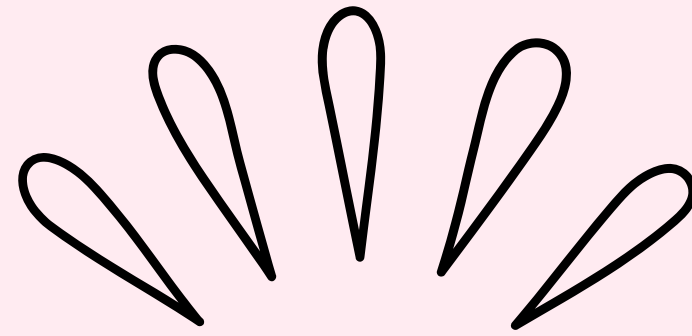
Para confirmar la existencia de la enfermedad médica asociada son necesarias pruebas de laboratorio y exámenes médicos.



## diagnóstico diferencial

si la etiología de la ansiedad se juzga que es una consecuencia fisiológica del proceso patológico que causa el trastorno neurocognitivo y si la ansiedad es una parte importante de la presentación clínica.

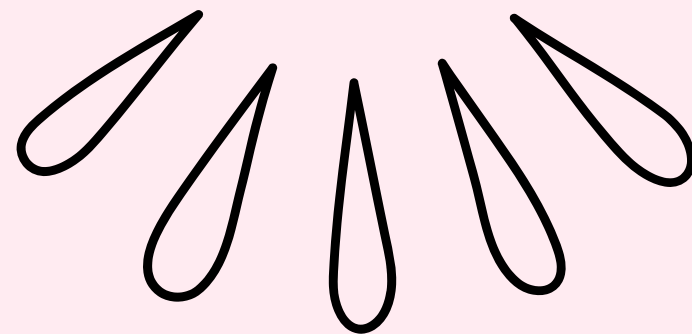




Presentación mixta de síntomas

Si la presentación incluye una mezcla de diferentes tipos de síntomas.

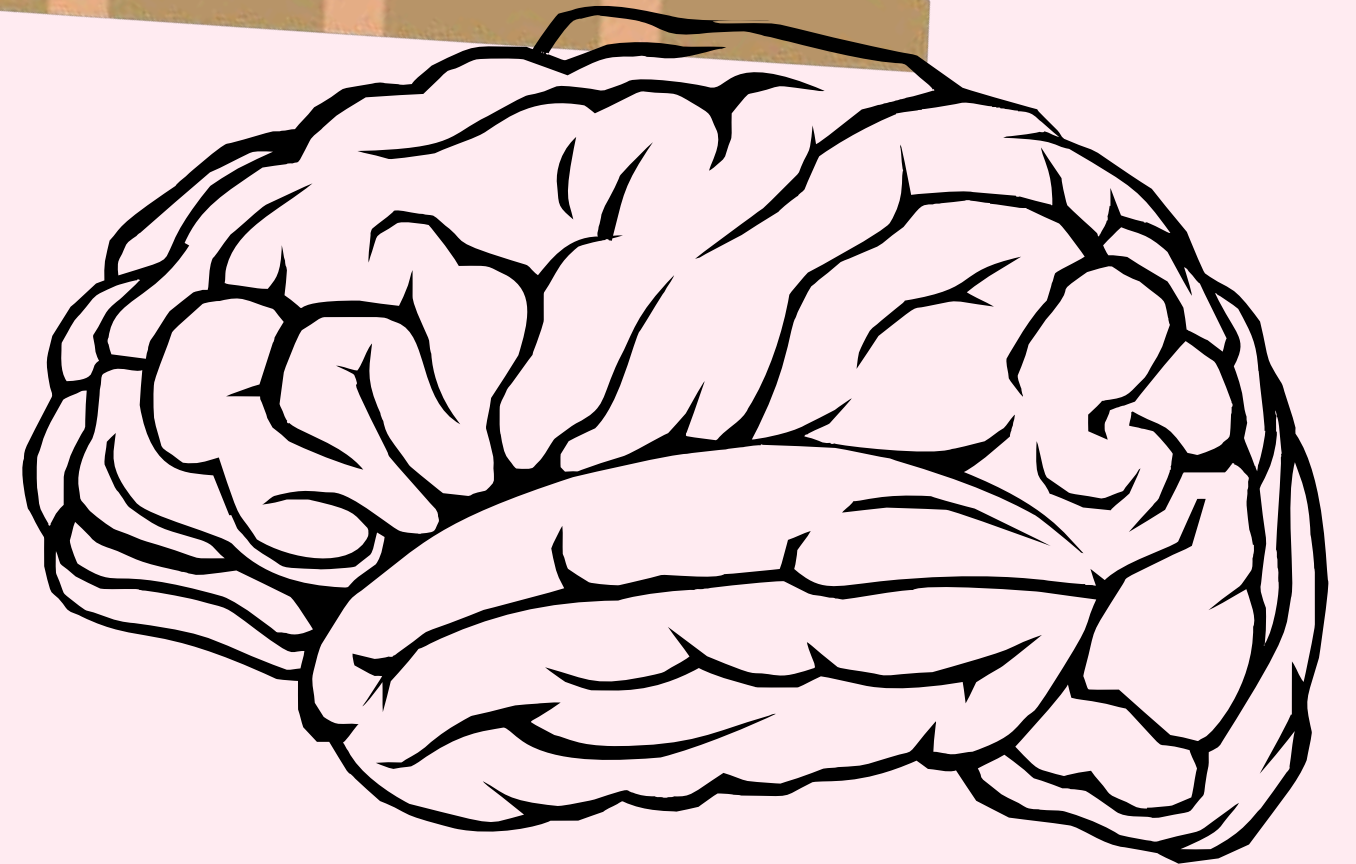
El diagnóstico es de acuerdo a los síntomas que predominen en el cuadro clínico



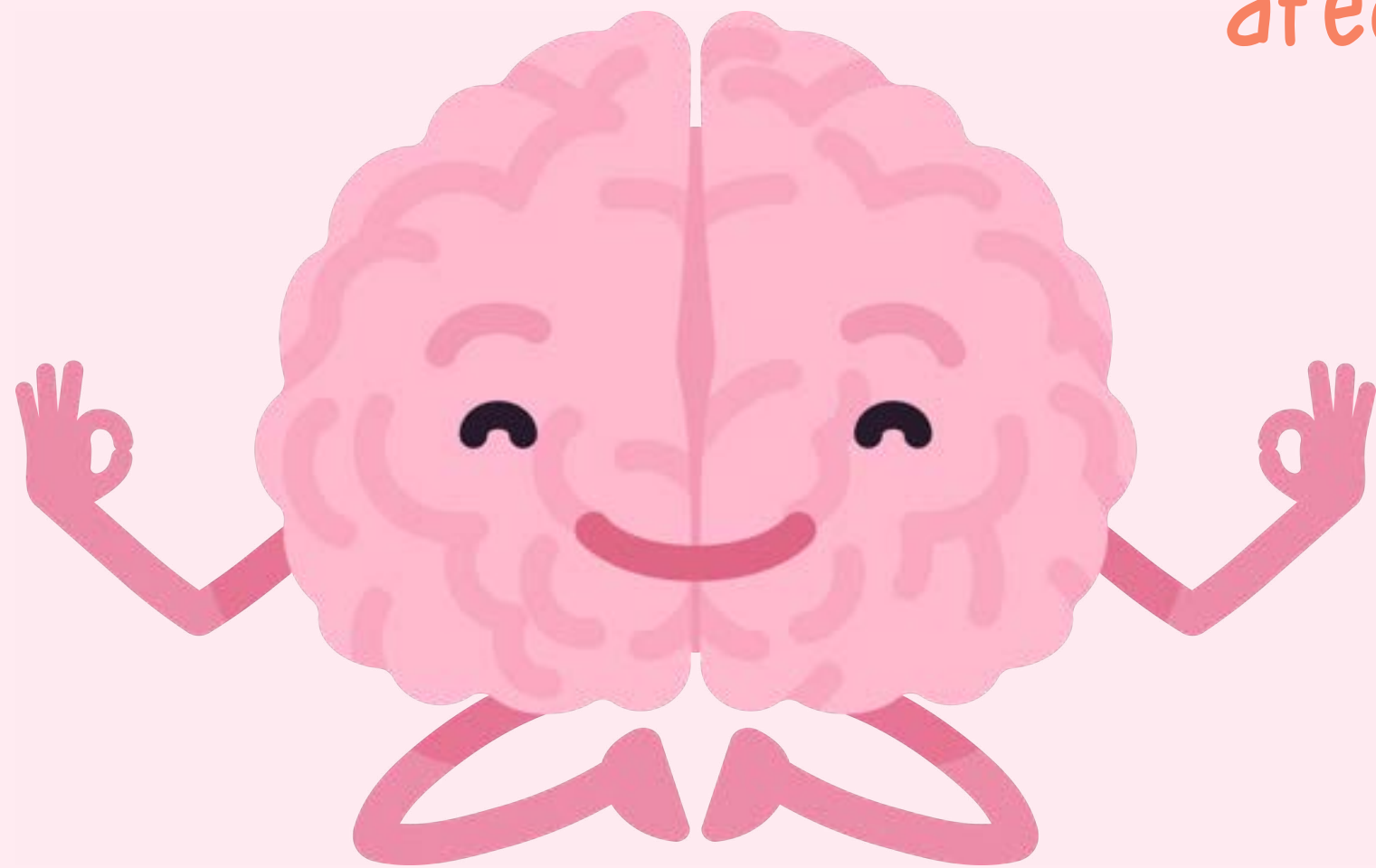


La ansiedad inducida por sustancias/medicamentos  
Medicamentos con efectos psicoactivos  
Hay medicamentos que provocan ansiedad  
Ejem. Corticosteroides, Estrógenos, Metoclopramida  
Etiología medicamentosa

Es difícil distinguir si la ansiedad es producida por los medicamentos o por la propia enfermedad. También puede estar relacionado con las drogas recreativas o no prescritas. Detectadas con el análisis de detención de drogas por orina o sangre

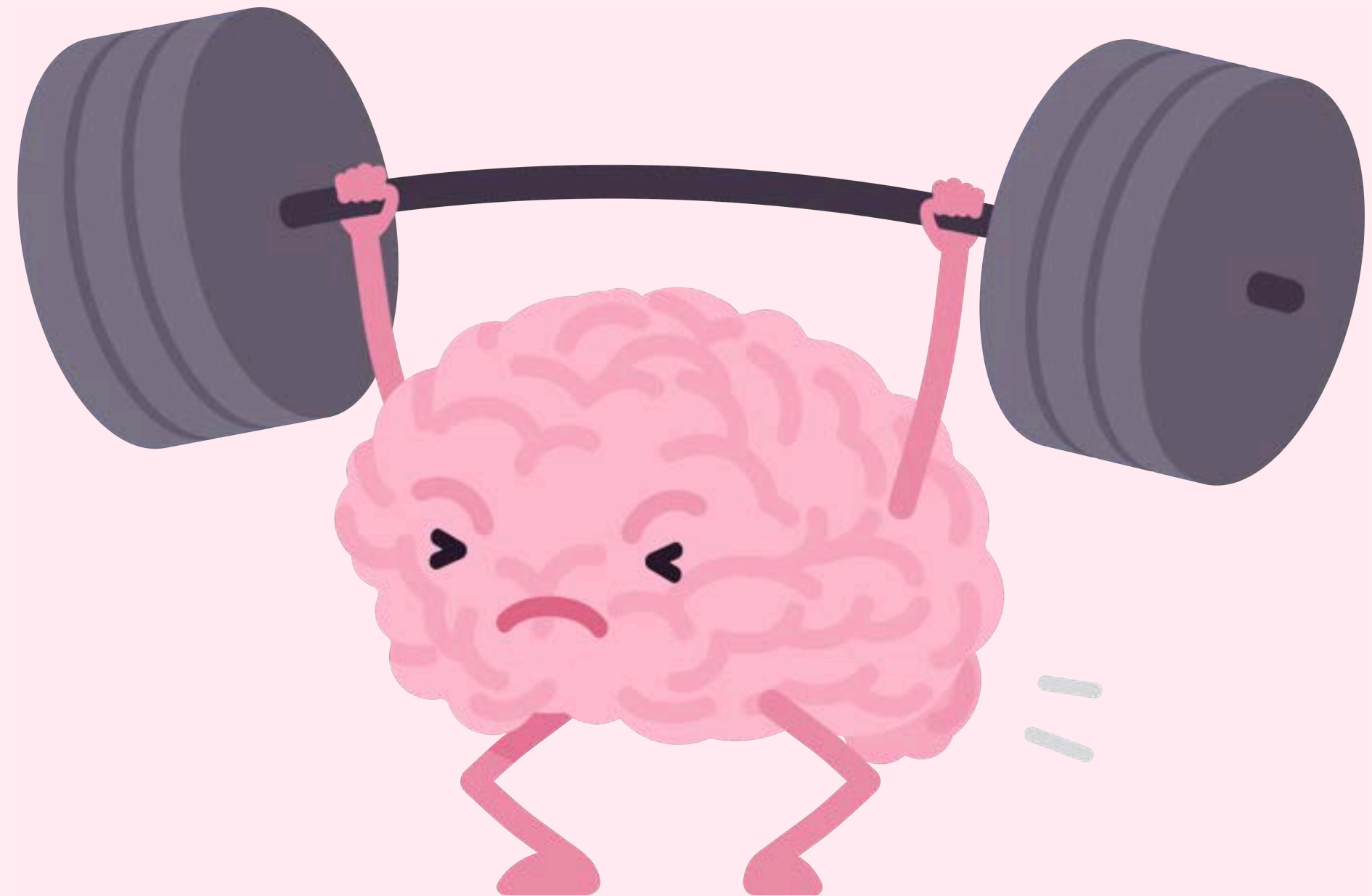


En otros trastornos de ansiedad (pánico y generalizada) no pueden demostrarse mecanismos fisiológicos causales específicos y directos asociados a otra afección médica



Trastorno de ansiedad por enfermedad  
caracterizado por  
Inquietud ante una enfermedad  
Preocupación por dolor y otras  
preocupaciones corporales  
La persona con este diagnóstico es  
propensa a experimentar ansiedad por su  
estado de salud

El trastorno de ansiedad está relacionado con otros trastornos mentales (esquizofrenia, la anorexia nerviosa)



# Muchas Gracias

Por ver esta presentación

