



Nehima Anai López Vázquez

Segundo parcial

Flashcards. Cráneo y Tórax

Morfología

Dra. Mariana Catalina Saucedo Domínguez

Primer semestre Grupo C

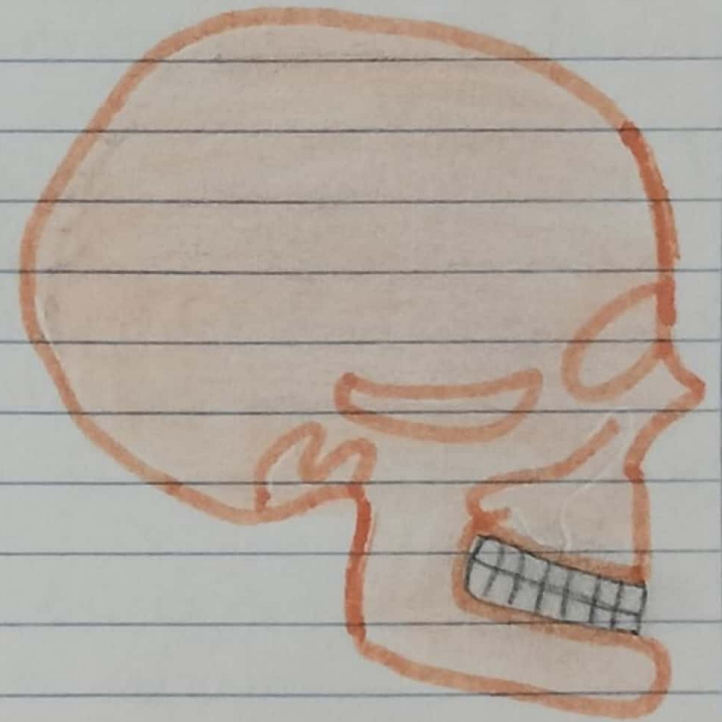
Cráneo

La cabeza: Parte superior del cuerpo, unida hacia el tronco por el cuello.

Centro de control y comunicación

Área de carga y descarga

Del organismo



La cabeza contiene el encéfalo y sus cobiertas protectoras (cavidad craneal y meninges), los oídos y la cara.

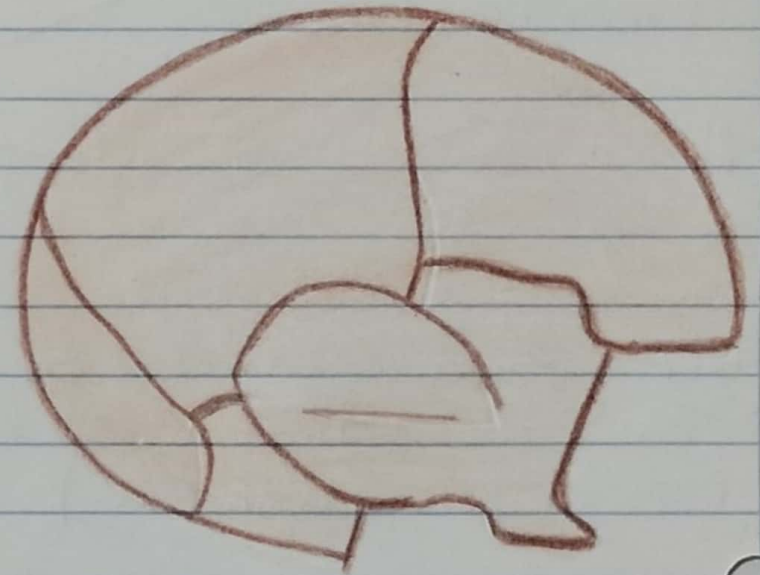
El cráneo: Es el esqueleto de la cabeza. Formado por 22 huesos separados.

Neurocráneo.

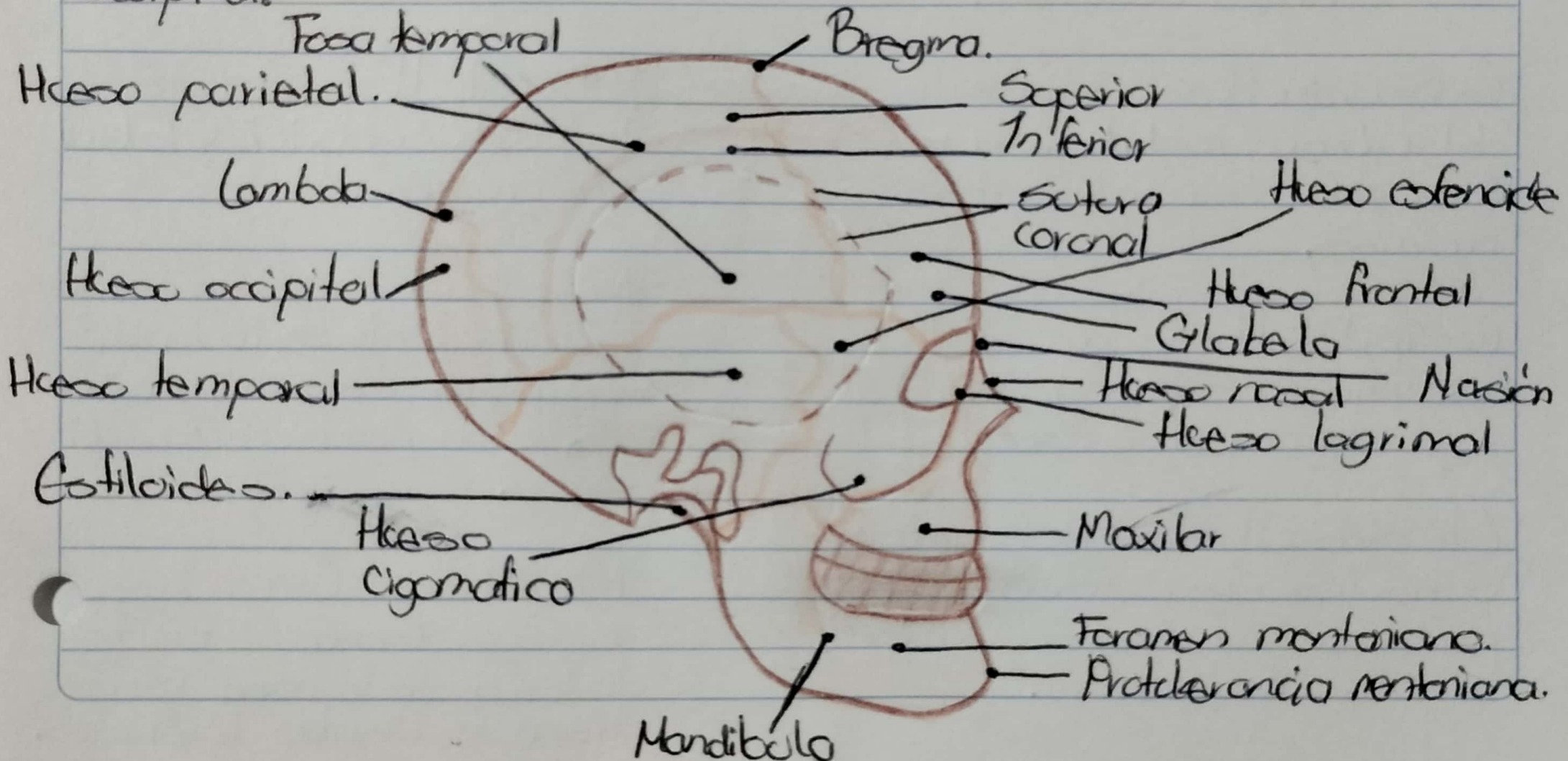
Caja ósea del cerebro y sus cubiertas membranosas, las meninges craneales.

Esta formado por una serie de 8 huesos: 4 impares formados en la línea media del cráneo: Frontal, etmoides, esfenoideas, occipital. 2 series de pares bilaterales: Temporal y parietal

Los huesos impares esfenoideas y occipital contribuyen de forma importante a la base del cráneo.



La medula espinal se continúa con el encéfalo a través del foramen magno, la gran abertura en la parte basal del hueso occipital.



Frontal. Hueso que forma la frente y parte superior de las orbitas oculares.

Esfenoidal. Hueso en el centro del cráneo, contribuye a la base del cráneo y las orbitas oculares.

Occipital. Hueso que se encuentra en la parte inferior y posterior del cráneo.

Esfenoide: Hueso situado entre los ojos, formando parte de la base del cráneo y la cavidad nasal.

Temporal. Hueso ubicado a los lados del cráneo, involucrados en la audición.

Parietal. Hueso que forma la parte superior y lateral del cráneo.

Nasal. Hueso que forma la parte del puente de la nariz
Lagrimal. Hueso pequeño que forma parte de la órbita ocular.

Mandibular. Es un hueso par que forma la parte inferior de la cara y sostiene los dientes inferiores.

Plano orbitemtral. Orientación del cráneo, que pasa por el borde inferior de las orbitas oculares y el meato auditivo externo.

Foramen Magno: Permite el paso del tronco encefálico, que es la parte del sistema nervioso central.

Vómer: Hueso del cráneo que forma parte del tabique nasal. se articula con varios huesos "Palatinos y Maxilares"

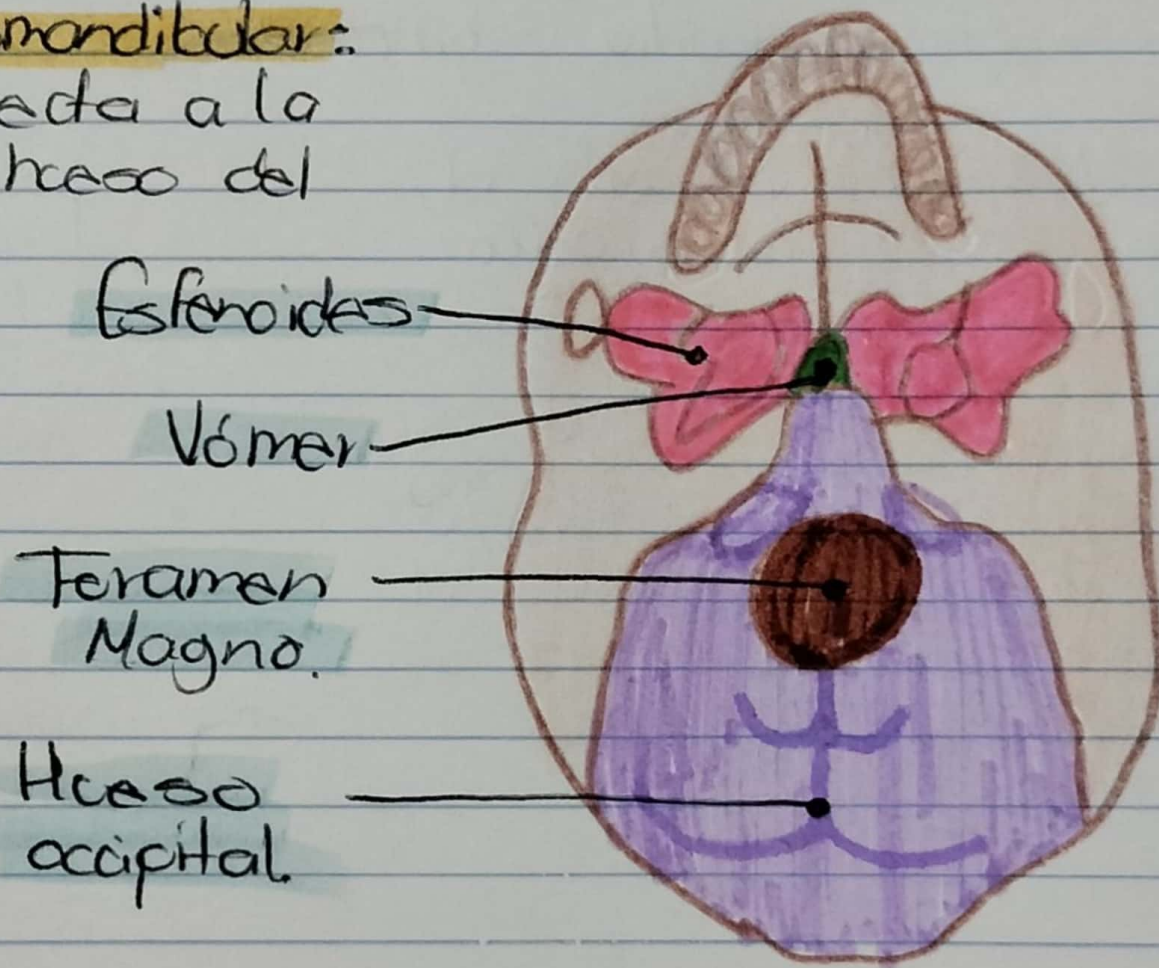
Hueso occipital: Es un hueso plano que forma parte posterior y superior del cráneo.

Funciones:

1. Proteger el cerebro
2. Forma la parte posterior del cráneo
3. Anclaje para los músculos del cuello
4. Articular con la primera vértebra cervical.

Senos paranasales: Cavidades llenas de aire, ubicadas en los huesos de la cara que se comunican con la cavidad nasal.

Articulación temporomandibular: Articulación que conecta a la mandíbula con el hueso del cráneo.



Calvarias: Parte superior que protege el cerebro. el cerebro.

Unidas por suturas
fibrosas engranadas

Función:

- Protección (lesiones y golpes)
- Soporte estructural (base para la cara, sostiene estructuras faciales).

Huesos que la componen:

- Frontal
- Parietal
- Occipital

Formados por osificaciones intramembranosas del mesenquima.

Cartilago hialino: Tejido cartilaginoso que tiene una apariencia translúcida. Es el más común en el cuerpo humano.

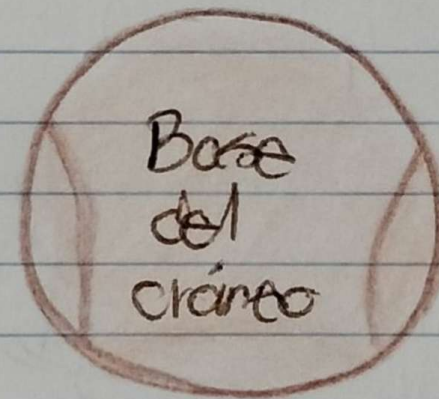
Base del cráneo: Base inferior que sostiene el cerebro.

Huesos que lo componen:

- Esfenoideas
- Temporales

Formados por osificaciones endocondriales del cartilago (condrocráneo)

Condrocráneo: Se desarrolla principalmente en la etapa embrionaria y fetal.



Viscerocráneo

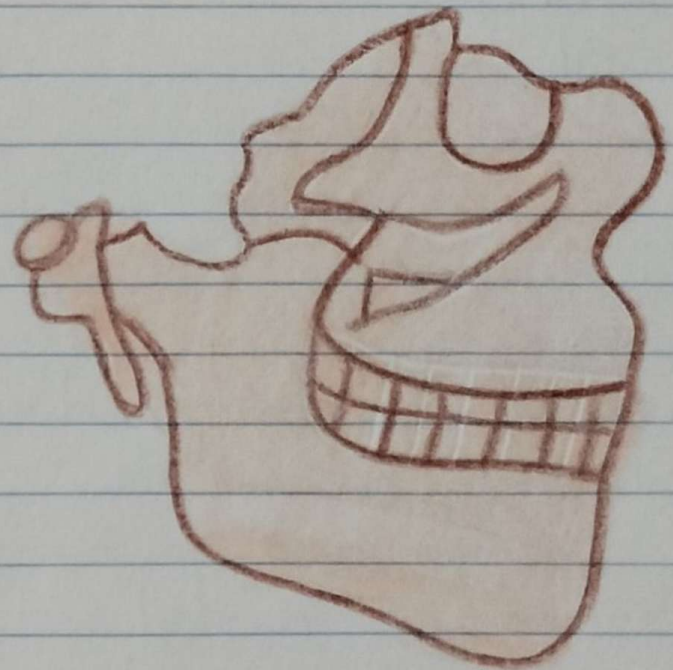
Esqueleto facial que compone los huesos de la cara que se desarrollan normalmente en la **mesénquima** de los **arcos faringeos** embrionarios.

Constituye la parte inferior del cráneo y se compone de los huesos que rodean la boca.

Consta de **15 huesos** irregulares:

3 huesos impares situados o centrados en la línea media

- Mandíbula
- Etmoides
- Vómer



Y 6 huesos pares bilaterales:

- Maxilar
- Cornete nasal inferior
- Cigomático
- Palatino
- Nasal
- Lagrimal

Los maxilares albergan los dientes

El pterión es un punto craneométrico localizado en el área de unión del ala mayor del esfenoides, la porción escamosa, el frontal y parietal.

Maxilar: Hueso par que forma la parte superior de la mandíbula y ayuda a sostener los dientes superiores.

Forma un papel muy importante en la formación de la cavidad nasal y el paladar.

Cornete nasal inferior: Es una estructura ósea que se encuentra en la cavidad nasal. Es uno de los 3 cornetes nasales junto con el C. medio y el C. superior. Una de sus principales funciones es ayudar a calentar, humidificar y filtrar el aire que inhalamos.

Nasal: Par de huesos planos que forman la parte superior del puente de la nariz. Esta situada en la parte medial de la cara.

* Hueso importante para proteger las estructuras internas
"cartilago nasal"
"Cavidades nasales"

Cigomático: "Hueso de la mejilla". Es un hueso par. Forma parte de la órbita ocular y la prominencia de las mejillas. Se articula con el maxilar, frontal, esfenoides y el temporal, también es importante para la masticación. Esta área está asociada con características faciales atractivas.

Palatino: Hueso par que forma parte del paladar duro en la boca. Está situada en la parte posterior de la boca detrás de los maxilares. Cada hueso palatino tiene forma de "L" con dos ramas: Una vertical que articula con el maxilar y otra horizontal que forma el paladar.

Lagrimal: "Hongo".

Fosita lagrimal

Pequeño → forma de una cña

Contiene un canal lagrimal que alberga el saco lagrimal.

Este drenaje es esencial para mantener la superficie ocular lubricada y libre de irritantes.

Los **huesos zigomáticos**. Forman la prominencia de las mejillas. Un pequeño foramen zigomático facial atraviesa la cara lateral de cada hueso.

Inferiormente los **huesos nasales** se llaman y se halla la abertura **piriforme** o abertura nasal anterior al cíneo.

El **septo nasal**. Divide la cavidad nasal en las partes de derecha e izquierda. En la pared lateral de cada cavidad nasal hay unas láminas óseas curvadas, las **conchas o cornetes nasales**.

Los **maxilares**. Forman la mandíbula superior, sus procesos alveolares incluyen la cavidad dentaria y constituyen el hueso de soporte para los dientes maxilares, estos están unidos por la sutura intermaxilar en el plano medio.

La **mandíbula**. Hueso en forma de U con soporte alveolar que soporta los dientes mandibulares. Consta de una parte horizontal, el cuerpo y una vertical, los ramos.

Carra externa de la base del cráneo.

Porción inferior del neurocráneo y del viscerocráneo, esta presenta el arco alveolar de los maxilares. Los procesos platinados de los maxilares y los huesos platinos, esfenoides, vómer, temporales y occipital.

El **paladar duro**. Esta formado por los procesos platinos maxilares ^{anteriores} y las laminas horizontales de los huesos platinos posteriores.

El piso de la cavidad craneal puede dividirse en tres niveles: fosa craneal, anterior, media y superior.

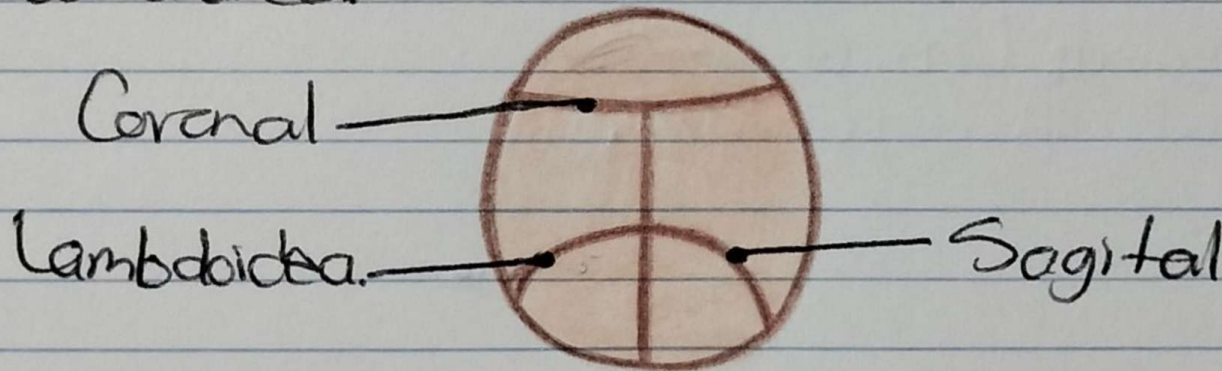
Suturas.

Es una unión fibrosa que crean o conectan los huesos del cráneo. Dan estructura y estabilidad del cráneo.

- Sutura coronal: Conecta el hueso frontal con los huesos parietales

- Sutura lambdoidea: Conecta los huesos parietales con el hueso occipital en la parte posterior del cráneo.

- Sutura sagital: Une los dos huesos parietales a lo largo de la parte superior del cráneo.



• Sutura occipitomastoidea: Es una articulación que conecta el hueso occipital con el hueso mastoideo del hueso temporal.

• Sutura metopica: "Sutura frontal" sutura que se encuentra en la parte frontal del cráneo. Conecta las 2 mitades del hueso frontal en el área de la frente.

• Sutura escamosa: Une el hueso temporal con el hueso parietal.

Tórax

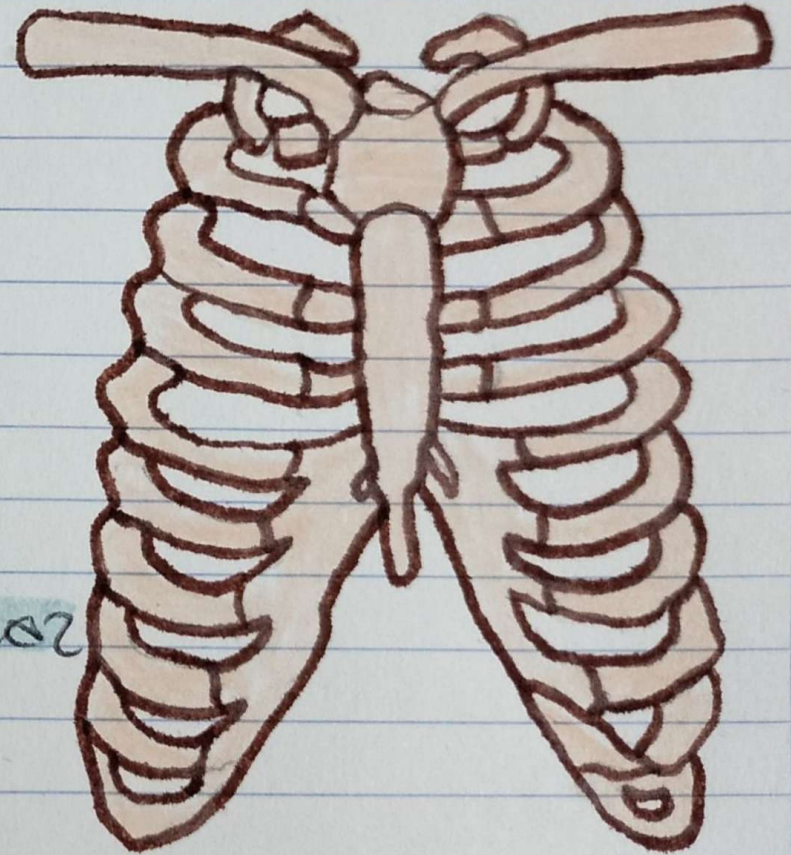
Universidad del Sureste

Comitón de Dominguez

Nehima Anai López Vargas

Dra. Mariana Catalina Sacedo Dominguez

1er Semestre Grupo "C"

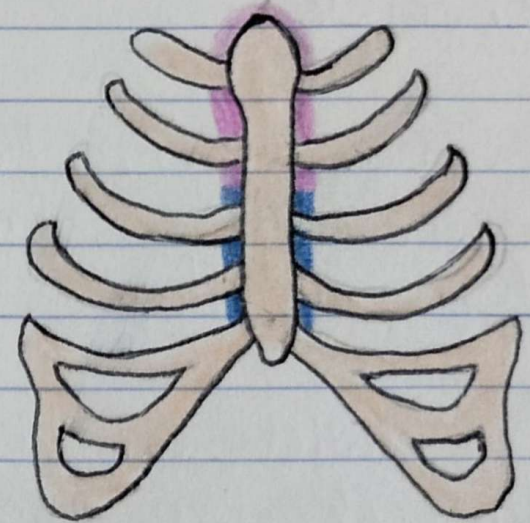


Tórax

Situada entre el cuello y abdomen.

1. **Mediastino** = Centro (órganos torácicos excepto pulmones) Corazón, esófago, glándulas mamarias

2. Cavidades pulmonares; pulmones derecho e izquierdo

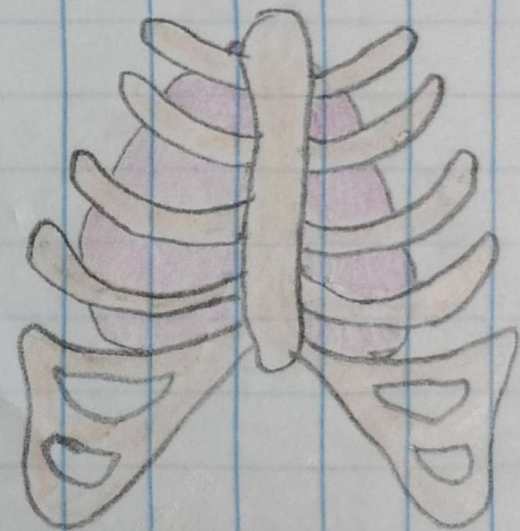


Mediastino:

Superior e inferior

Cavidad Torácica

- Su pared tiene forma de cono truncado
- Es más estrecha superiormente y aumenta su circunferencia inferiormente.
- Se divide en mediastino, cavidades pulmonares y espacios intercostales.

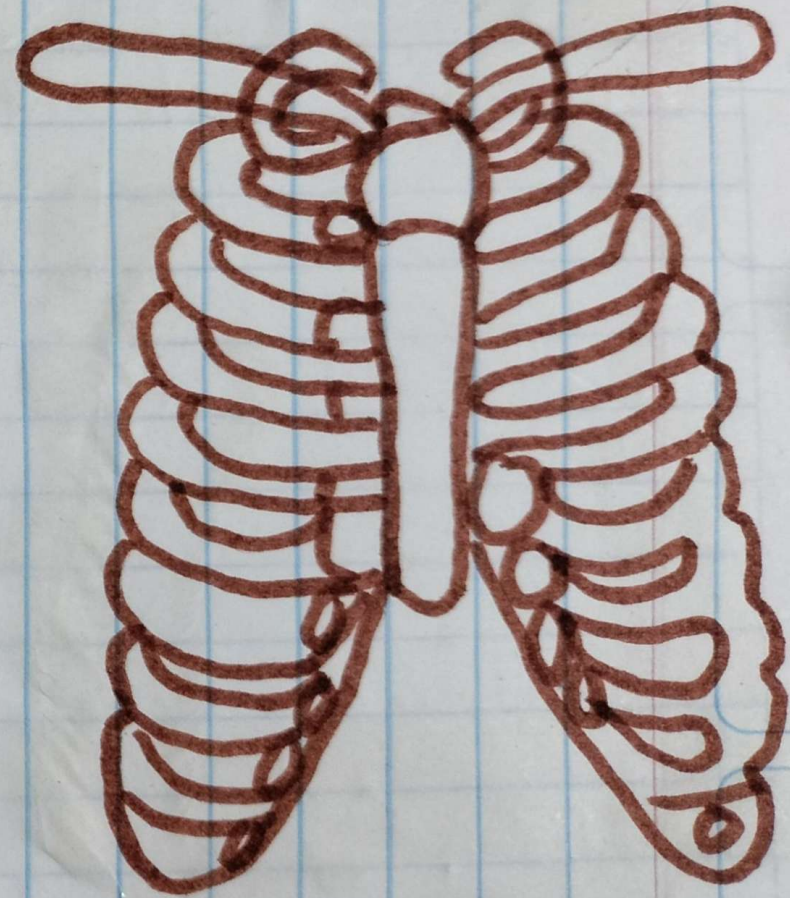


Caja torácica

(Parrilla intercostal).

- Formada por costillas y cartilagos costales
- Sostenida por el esternón. y las vertebros torácicas.
- El suelo de esta cavidad, esta invaginado inferiormente por la cavidad abdominal.

Protege los visceros torácicas y algunos organos abdominales.



Cartilagos costales.

- Prolonga las costillas anteriormente y contribuye a la elasticidad de la pared toracica
- Proporciona inserción flexible.
- Los primeros cartilagos se insertan al esternón
- Los cartilagos del 8 al 10, se articulan con los cartilagos costales y forman el arco costal,
- Los cartilagos del 11 al 12 se fijan claramente al extremo anterior de la costilla, al esternon, limitando el movimiento al girar al rededor de la costilla.