

UDS
Mi Universidad

MORFOLOGIA

Huesos de Cráneo

Lilian Esmeralda Alfaro Quinonez
Dra. Mariana Catalina Suacedo Dominguez
Licenciatura en Medicina Humana
2do. Parcial
1-C



Comitan de Dominguez, Chiapas a 05 de Oct. 24

Rayter

El cráneo es la estructura ósea que protege el cerebro y forma base de la cara.

Estructura del cráneo: El cráneo se divide en dos partes principales.

- Neurocráneo: Formado por ocho huesos que protegen el cerebro: frontal, parietales⁽²⁾, temporales⁽²⁾, occipital, esfenoides y etmoides.
- Viscerocráneo: Formado por catorce huesos que constituyen la estructura facial, incluyendo maxilares⁽²⁾, nasales⁽²⁾, cigomáticos⁽²⁾ y la mandíbula. Único hueso móvil del cráneo, lagrimales⁽²⁾, platinos⁽²⁾, vómer.

Principales huesos del neurocráneo

- Frontal: Forma la frente y parte de las órbitas.
- Parietales (2): Forman los lados y el techo del cráneo.
- Temporales (2): Alojamiento del oído y estructura de equilibrio.
- Occipital: Contiene el foramen magnum, por donde pasa la médula espinal unido con la médula espinal.
- Esfenoides: Conecta con la mayoría de los huesos del cráneo.
- Etmoides: Participa en la formación de las cavidades nasales y órbitas.

Rayter

NEUROCRANEO

- Estructura ósea que va a cubrir y proteger al encéfalo
- Esta conformado por **ocho huesos**
- Se le puede llamar: bóveda craneal
- Contienen 4 **hueso impares** y 2 **pares** bilaterales
 - Frontal
 - Esfenoides
 - Temporal
 - Etmoides
 - Occipital
 - Parietal
- Se puede dividir en dos que es la calvaria y base del cráneo

Calvaria: Se les caracteriza por ser hueso plano y están unidos por Sutures

Conformada por el hueso:

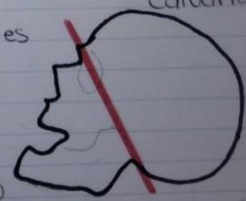
- Frontal
- Parietales
- Etmoides
- Occipital

Base del Cráneo: Se caracteriza por ser irregulares

Conformado por hueso

- Esfenoides
- Temporales

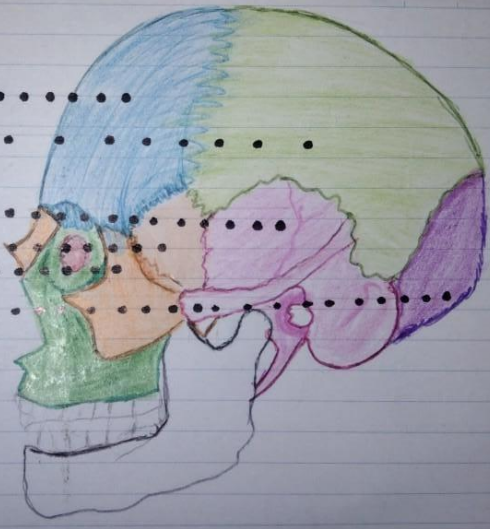
Bóveda craneal
calvaria



Base del cráneo

Rayter

- Frontal
- Parietal
- Temporal
- Esfenoides
- Etmoides
- Occipital



Rayter

Base del cráneo.

Hueso esfenoidal = Murrposa con alas abiertas

Está en medio de la base del cráneo, es la piedra angular por que se juntan todos los huesos craneales y los sostienen

Porción media → Su cuerpo → es el seno esfenoidal que seca la cavidad nasal.

Silla turca → montura → se encuentra en la superficie superior del cuerpo.

Tuberculo de la silla → la parte anterior

La depresión de esta contiene a la hipófisis, la parte posterior es el dorso de la silla

Alas mayores forman la pared lateral del cráneo

Alas menores forman la parte del piso del cráneo

Foramen óptico. Está entre las alas menores y el cuerpo, por acá pasa el nervio óptico y arteria oftálmica.

Silla turca { Anterior → Tuberculo de la silla turca
Posterior → dorso
Medio → fosa hipofisaria.



Hipofisis. Se encuentra debajo del hipotálamo para la secreción de hormonas

Rayter ↙

Base del Cráneo.

Hueso Temporal - Parte lateral inferior del Cráneo

Porciones del hueso temporal.

- Porción Petrosa - Se va a encontrar en el oído medio y el oído interno

- Porción Mastoidea - Donde se va a insertar músculos cervicales

- Porción Escamosa - Parte superior del hueso temporal y parte más delgada

- Apófisis Estiloides - Sirve como punto de anclaje de los músculos y ligamentos de la lengua

- Apófisis Cigomática - Se va a articular con el hueso cigomático

- Escama temporal - Que es lo que va a limitar al hueso temporal



Rayter ↙

VISCEROCRANEO

Huesos que conforman la cara.

- Formado por catorce huesos.
- Son los huesos que rodean las órbitas, nariz y la boca
- Se divide en huesos pares y huesos impares.

Huesos pares {

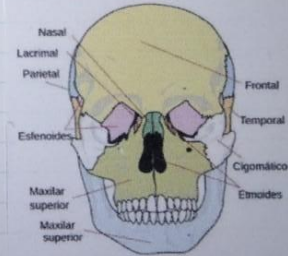
- Maxilar
- Palatinos
- Cigomáticos

{

- Lacrimal
- Nasal
- Torrenes nasales inferiores.

Huesos impares {

- Mandíbula
- Etmoides
- Vómer



Rayter

Huesos pares

Son ambos que se encuentran en ambos lados de la cara

- Hueso Maxilar: Forma mayor parte de la estructura del rostro superior, incluyendo la parte del piso de las órbitas oculares.

Apófisis Alveolares
Son las cavidades donde están incrustadas los dientes.



Forma parte de la cavidad nasal y parte del paladar duro.

X No forma parte de la mandíbula.

Rayter

Huesos Palatinos

Se encuentra en la parte posterior de la cavidad nasal y forma la parte posterior del paladar duro o techo de la boca.

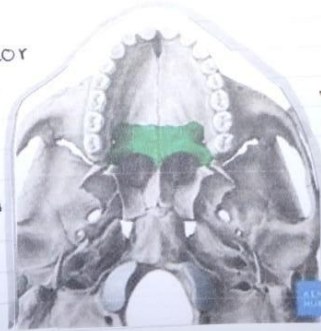
Tiene forma de "L"

Consta de dos porciones

- Lámina horizontal
Forma la parte posterior del paladar duro

- Lámina perpendicular
Forma parte de la pared lateral de la cavidad nasal y contribuye a la órbita.

Se articulan con los huesos maxilar, esfenoidal, vómer y hueso etmoidal.



Forámenes

- Foramen Platino mayor
- Foramen Platino menor

Permite el paso de nervios y vasos sanguíneos hacia el paladar.

Rayter

Cigomáticos

Está ubicado en la parte lateral y superior de la cara formando los pómulos.

Principal responsables de la prominencia de las mejillas



Forma parte lateral de las órbitas.

Articulaciones

Se articulan con cuatro huesos

- Frontal
- Temporal
- Maxilar
- Esfenoidal.

Rayter

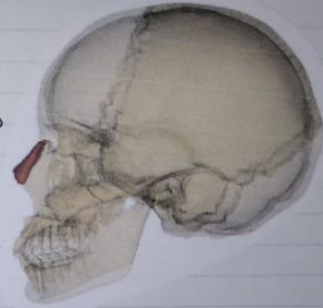
Huesos Nasales

Los huesos nasales son dos pequeños **huesos rectangulares** que se sitúan uno junto al otro en la parte media y superior de la cara.

° Son **huesos delgado** y forma rectangular

Función principal es brindar soporte a la estructura ósea del **puente de la nariz** y servir de anclaje en el cartilago nasal que da forma a la parte inferior de la nariz.

° Son huesos planos



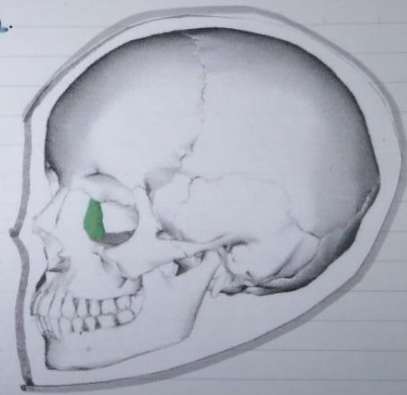
Rayter ↙

Huesos lagrimales / unguis.

So función principal es participar en la formación del conducto nasolagrimal, el cual permite el drenaje de las lágrimas desde el ojo hacia la cavidad nasal.

° Son los huesos más pequeños tiene tamaño de una uña.

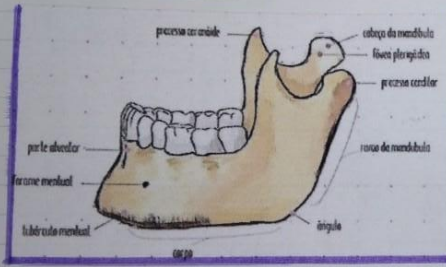
° Se encuentra en la parte anterior de la órbita, justo entre los huesos etmoide y maxilar



Rayter ↙

Huesos Impares.

Mandíbula



- Es un hueso móvil (el único hueso craneal móvil)

- Va a tener una porción horizontal línea transversal curva.

Tiene dos porciones

- Perpendicular (rama): contiene elipofisis condilar y se une con el hueso temporal!

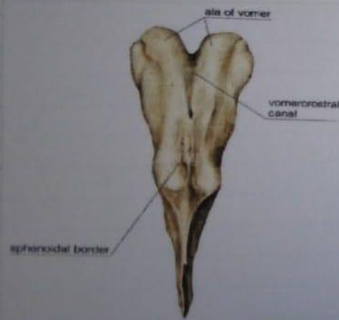
- Apófisis alveolar: cavidad donde están insertado los dientes

Hueso facial más grande y fuerte, responsable de la masticación, el habla y el soporte de los dientes inferiores.

Rayter

Vomer

Es un hueso delgado, plano situado en la línea media de la cavidad nasal



Su principal función es formar parte inferior del tubigie nasal

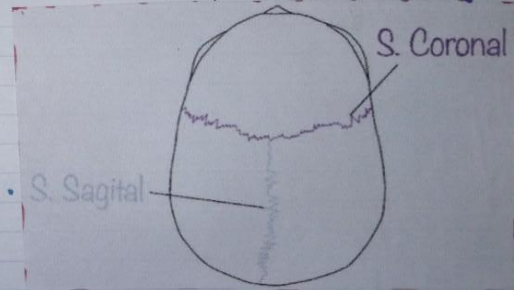
El vomer es crucial para mantener la simetría de la nariz y facilita el flujo de aire a través de las fosa nasales.

Articulaciones { Superiormente con el etmoide y el esfenoides
Inferiormente con el maxilar y los palatinos

Rayter

Sutura coronal / sutura frontoparietal.

Une el hueso frontal con el hueso parietales.



Sutura Sagital / Sutura Interparietal.

Línea media del cráneo que hace los dos huesos parietales

Rayter /