



MAPAS CONCEPTUALES

Diego Alexander López Aguilar.

Mapas conceptuales.

2do. Parcial.

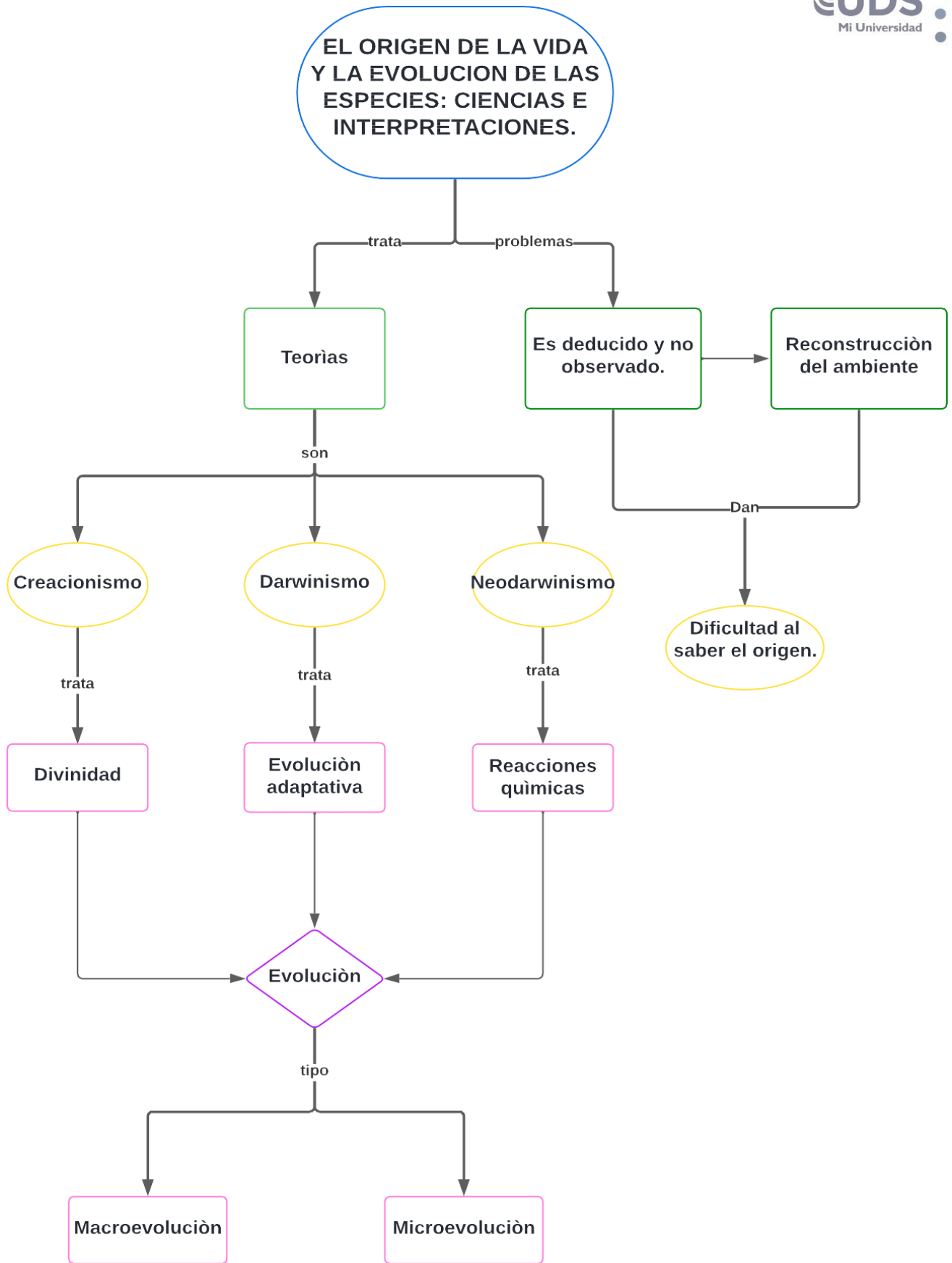
Antropología Médica I

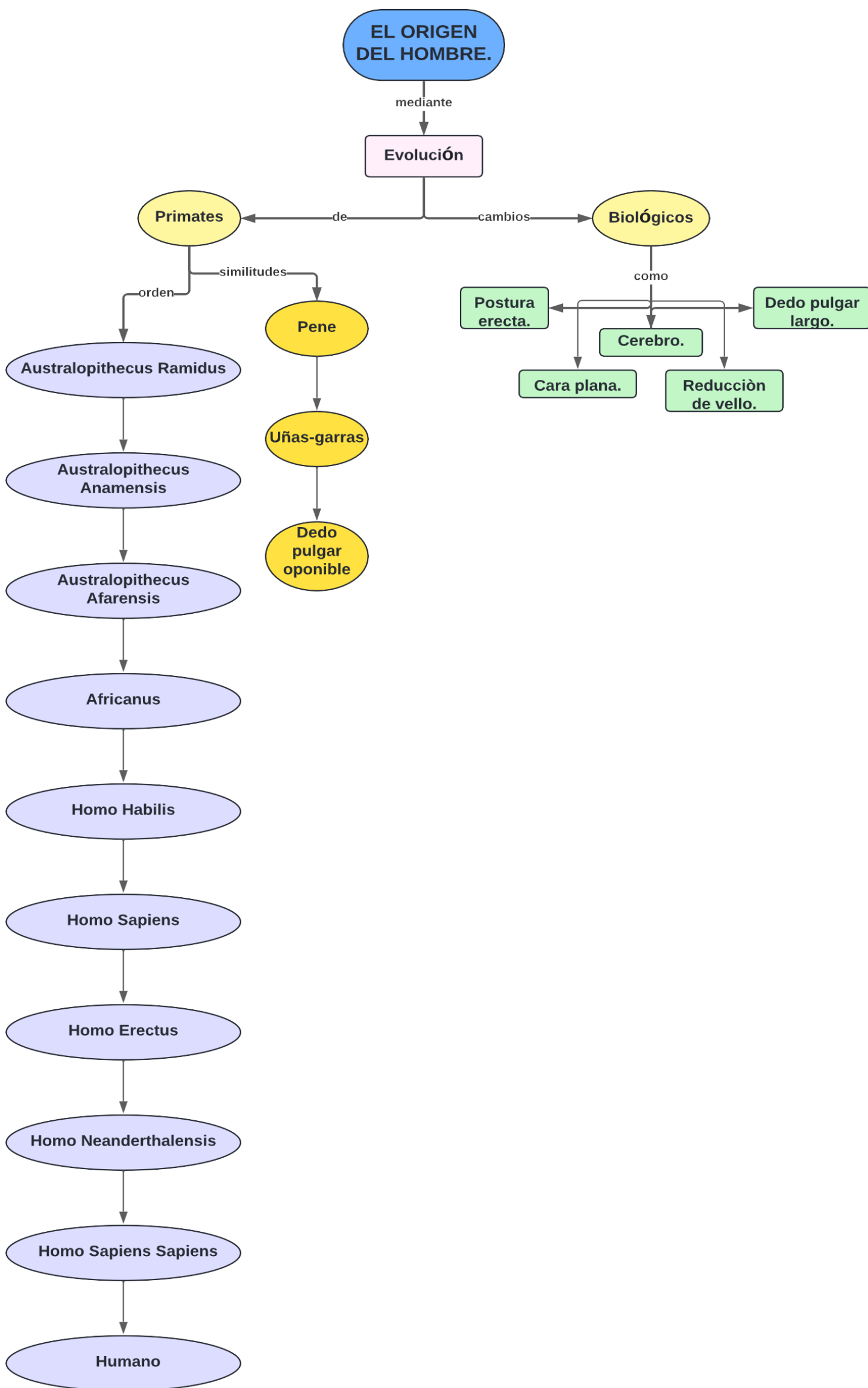
Doc. Sergio Jiménez Ruiz.

Licenciatura en Medicina Humana.

1er. Semestre, Grupo "B"

Comitán de Domínguez, Chiapas a 10 de Oct. de 2024.





CARACTERÍSTICAS PSICOMÁTICAS DE LOS PRIMATES.

PRIMATES

Habilidades cognitivas

evolución de

Conducta social

Facultades mentales

factores

Conductuales

Anatómicos

Fisiológicos

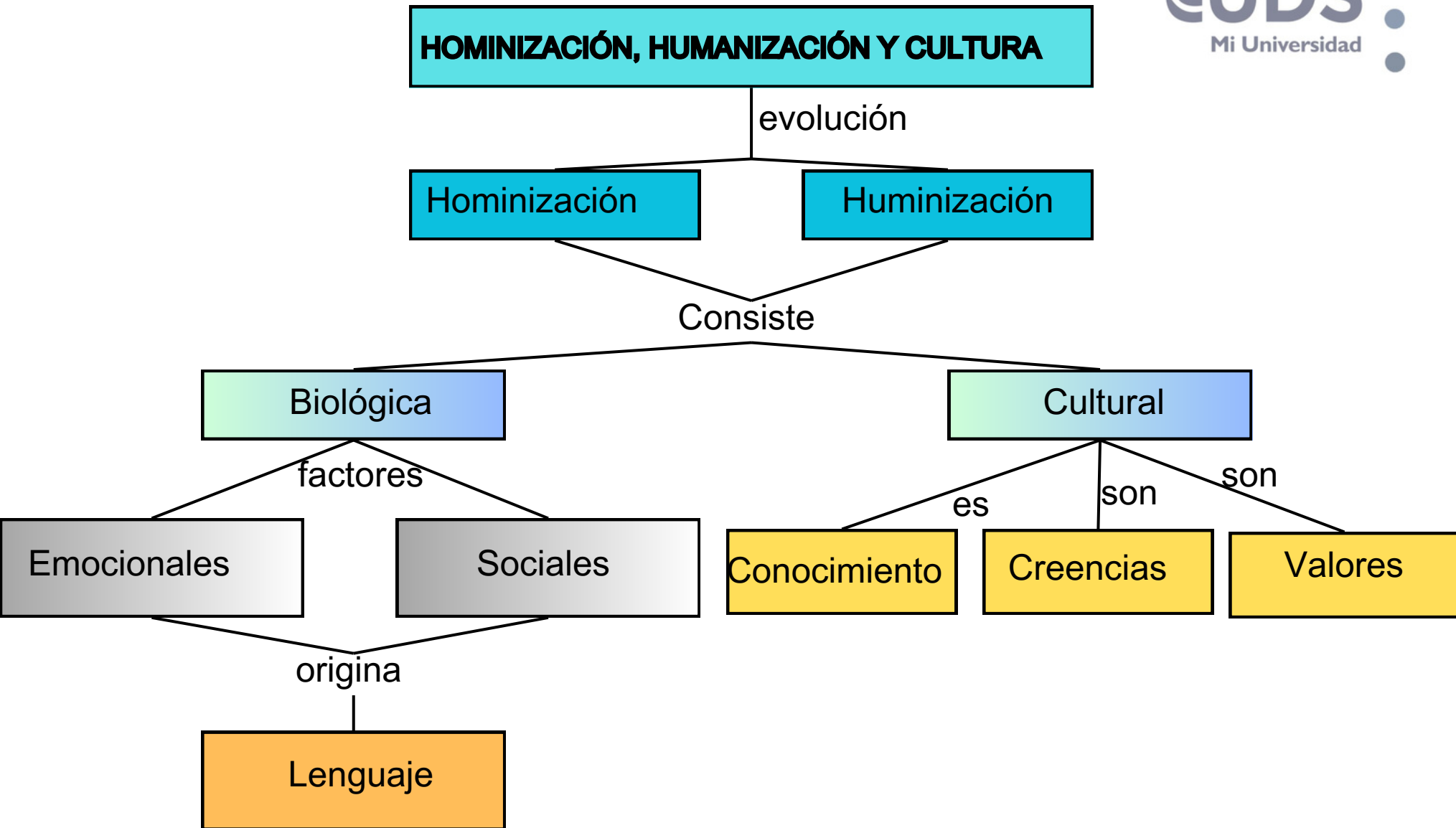
Genéticos

estructura social

Solitarios

Parejas

Grupos



Bibliografías

1. Antonio P. (2007). El origen de la vida y la evolución de las especies: ciencia e interpretaciones. Universidad del Navarro.

2. Ana B. (10 Oct. 2024). El origen del hombre. (UNAM) Revista ¿Cómo ves? Recuperado (22 de Sep. 2024)

3. (S/A) Personalidad en primates y su bienestar (n.d) recuperado de wilfare.es. retrieved (6 Oct. 2024)

(N.d). AdnimalsFree. Faada. Org. (6 Oct. 2024)

4. Topete Lara H. (2008). Hominización, humanización, cultura. Contribución desde Coatepec. Toluca México. (Universidad Autónoma de México) (15 Jul. 2008) pp. 127-155.

Sebatia S. (01/10/2003). Proceso de hominización y lenguaje. (Universidad de Barcelona.)