



Mi Universidad

Mapa conceptual

Rodríguez Gómez Luis Gustavo

Bioantropología

Segundo Parcial

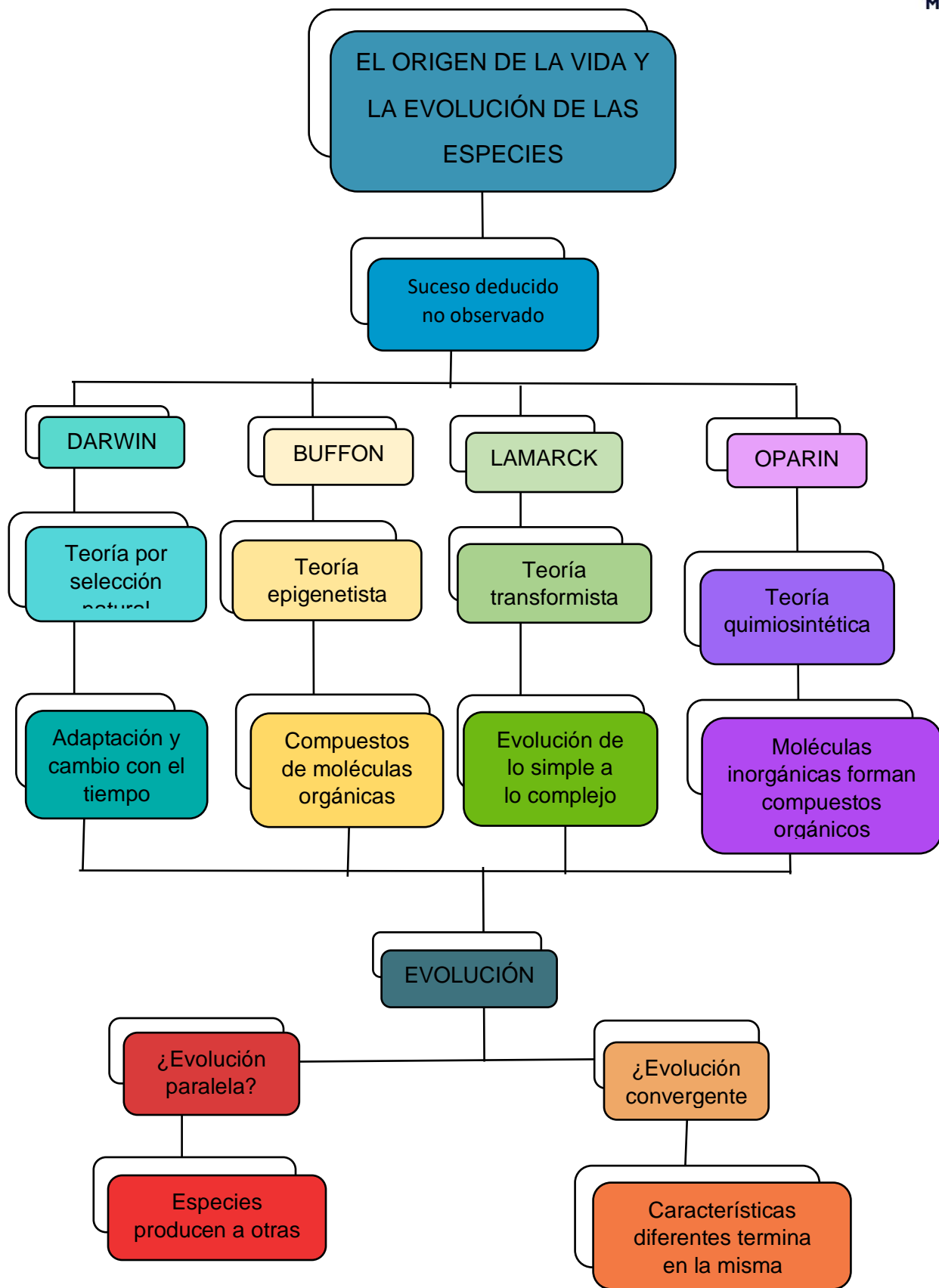
Antropología Medica

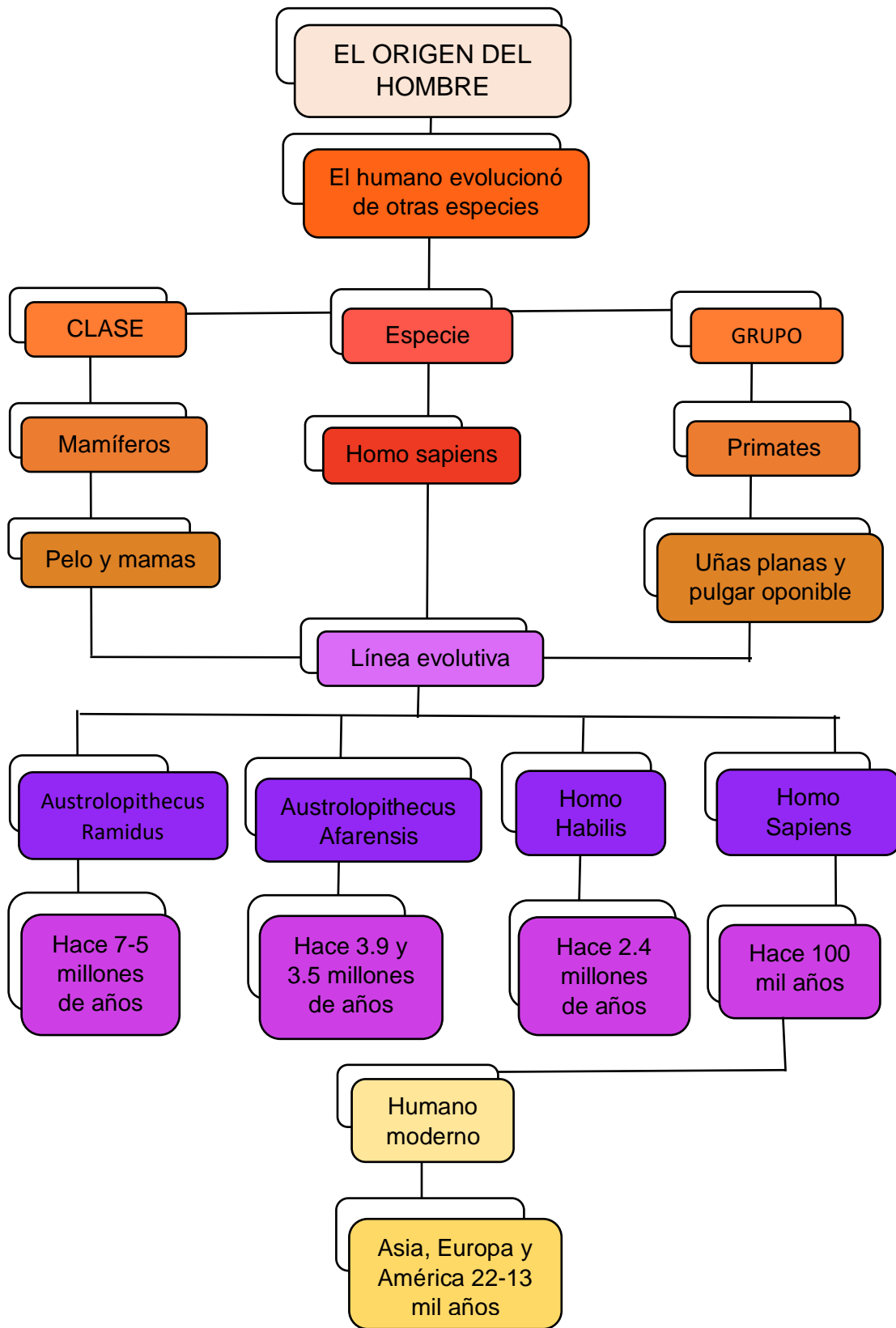
Jiménez Ruíz Sergio

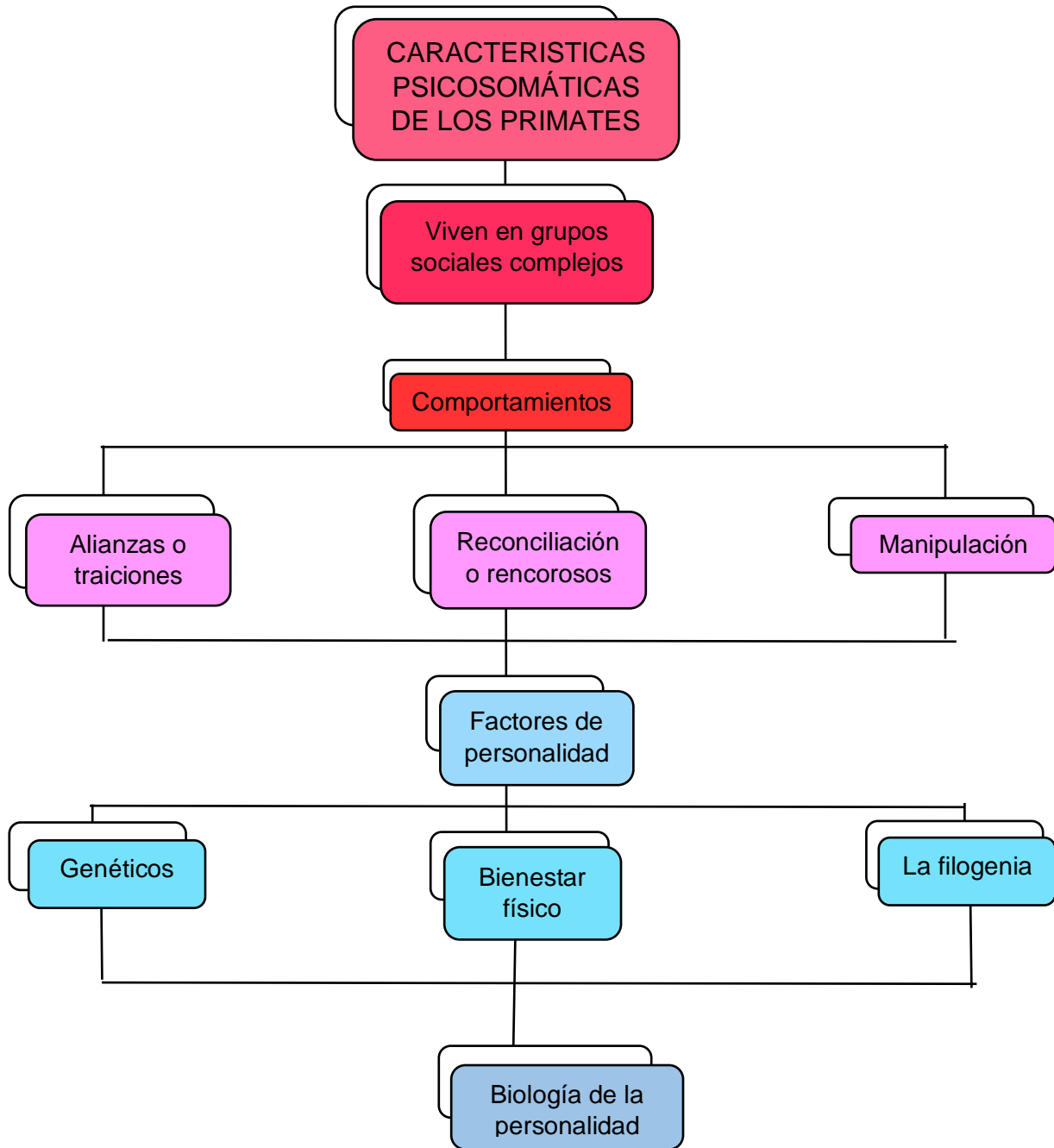
Licenciatura Medicina Humana

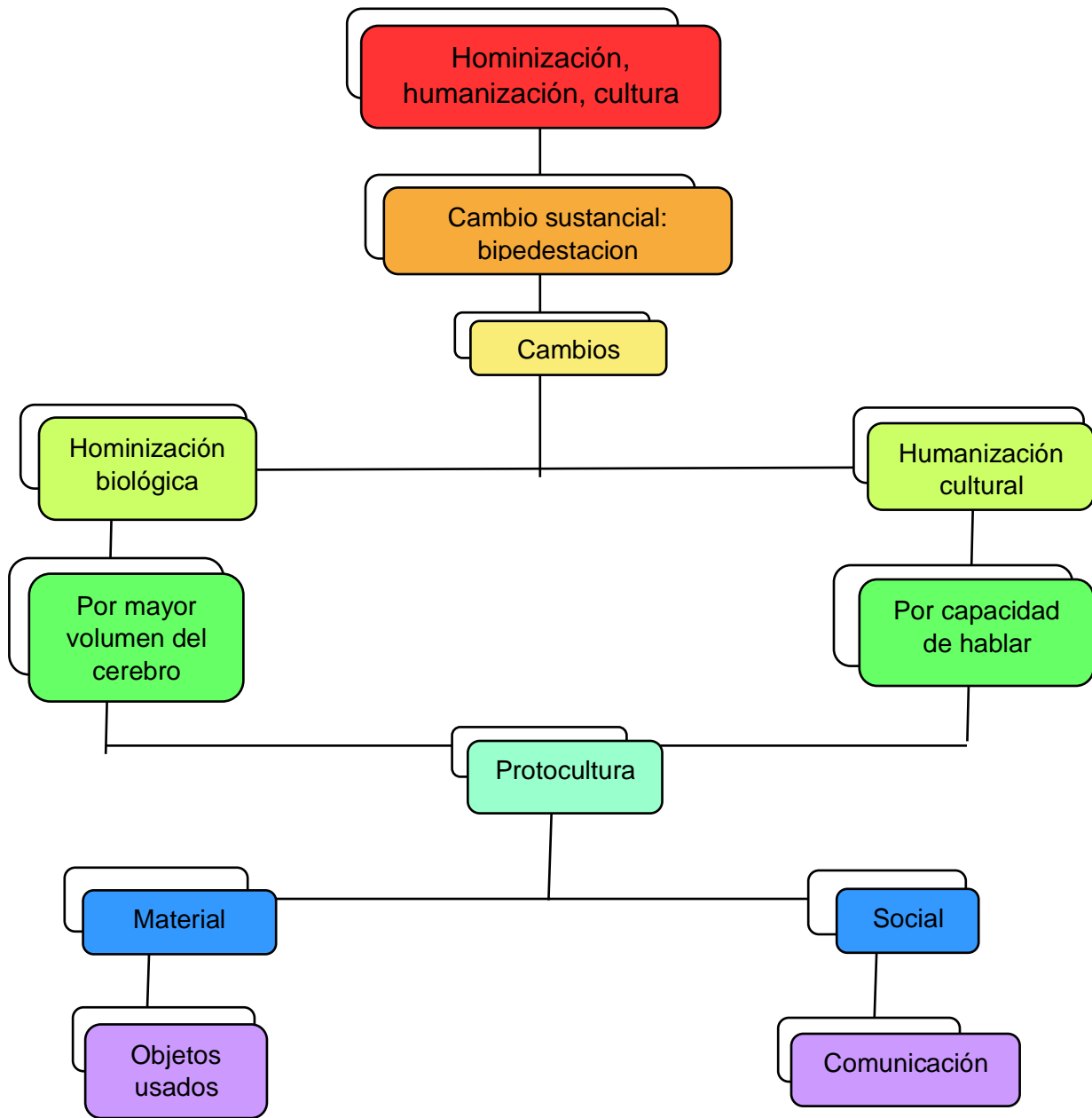
Primer semestre

Comitán de Domínguez, Chiapas a 11 de octubre de 2024









Referencias bibliográficas

1. Pardo A. (2007). Departamentos de Humanidades Biomédicas. Facultad de Medicina Universidad de Navarra Pamplona
2. Barahona A. (2024) Origen y evolución del ser humano. ¿Cómo ves?
3. ADnimamlsfree.org (s/f). ¿POR QUÉ? Los animales. Fundación FAADA.
4. Wildfare.es (s/f). Personalidad en primates y su bienestar.
5. Tope Lara H. (2008) Hominización. humanización y cultura. Contribuciones desde Ecuatepec
6. Serrano (2003). Proceso de humanización y Lenguaje. Méthode.