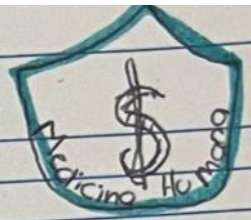


UDS

Universidad del Sureste
Campus Comitán



Universidad
Licenciatura en medicina humana

Órganos accesorios

Rubí Esmeralda Velasco García

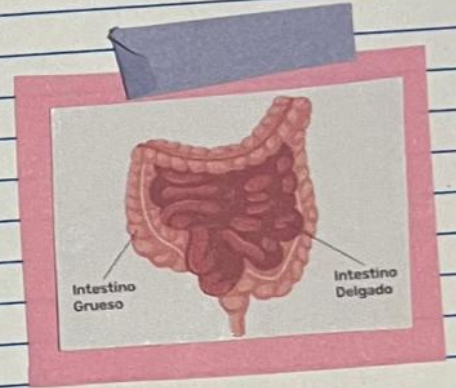
Terc Parcial

Morfología I

Dra. Mariana Catalina Sacedo

1er Semestre grupo B

Comitán de Domínguez, Chis. 03-12-20



MP 5/8

alcalino

cleasa y desoxirribonucleasas

insasinas

Histología del Páncreas

Grupos de células glandulares epiteliales.

99% denominadas acinos. Porción exocrina.

Secretan ácido pancreático.

1% de islotes pancreáticos. Forman endocrina del mismo. Secretan glucagón, insulina, Somatostatina y polipeptido pancreático.

Produce 1200-1500 ml de jugo pancreático.

Compuesto por sales, bicarbonato d.S. que le dará un pH levemente alcalino.

Incluye almidones como amilasa pancreática.

Enzimas:

Tripsina, quimiotripsina, elastasa.

Triglicéridos: lipasa pan.

Digestivas h.n.: ribonucleasa y desoxirribonucleasas

Las cels. de las acinas secretan inhib. de tripsina.

Tripsina actúa sobre: quimiotripsinógeno, procarboxipeptidasa.

LIBRO CTO

Cirugía

MP 5/8

APARATO DIGESTIVO



Tracto gastrointestinal

Tubo continuo, se extiende de la boca hasta el ano.

Boca.

Faringe.

Esofago.

Intestino grueso y delgado.

Órganos digestivos accesorios.

Dientes.

Lengua.

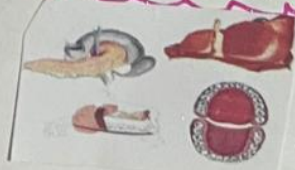
División física de las alimentos.

Masticación y deglución.

Glándulas salivales, hígado, vesícula biliar, Páncreas.

No entran en contacto con los alimentos.

Producen y almacenan sustancias, contribuyen a la degradación química.



Función

Ingestión

Secre

Ingestión de alimentos sólidos y líquidos.

Células tracto nos ac Secreta litros c Líquid



Agua

Ácido

Buffers

Enzimas



El tracto g. llega a medir 5-7mtr. en personas vivas y 7 a 9 en muertas.

Bibliografía

13ª edición (2017): tórtora, G.J.& Derickson, B. Anatomía y Fisiología. Editorial médica panamericana.