

UNIVERSIDAD DEL SURESTE



Lic. en Medicina Humana

TEMA: CRANEO

Kevin García Morales

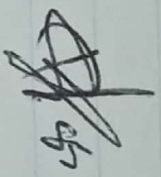
1° 1B"

Manana Catalina Saverdo Dominguez

Morfología

CRANEO

26 09 24



- Esta formado por 22 huesos
- Los huesos forman 2 partes
 - + Neurocráneo ó huesos craneales
 - * Formado por 8 huesos
 - + Viscerocráneo ó huesos faciales
 - * Formado por 14-15 huesos
- Formu cavidades como son las nasales y oculares
- Contiene marcas de la superficie como los forámenes y las fisuras
- Protegen el encéfalo y estabilizan las posiciones.
mediante adhesión de su superficie interna a las meninges

Rayter

UNIVERSIDAD DEL SURESTE



Lic. en Medicina Humana

Kevin García Morales

Tema: Torax

1º "B"

Manana Catalina Saucedo Domínguez

Morfología

Tórax → Pecho

Situado entre el cuello y abdomen

- Mediastino

- + Centro

* Visceras foráneas

* Sin contar con los pulmones

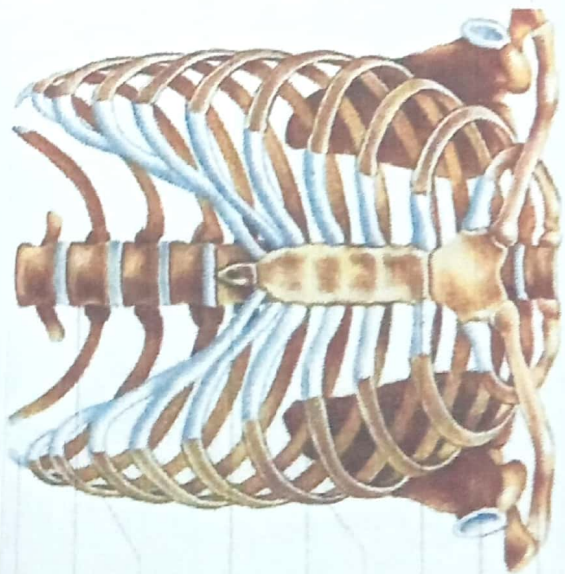
+ Corazón - esófago - glándulas mamarias

- Cavidad's pulmonares

+ Pulmón derecho

+ Pulmón izquierdo

NS



clavicula
omoplato
esternon
costillas verdaderas
cartilago costal
apendice xifoides
costillas falsas
columna vertebral
costillas flotantes

BIBLIOGRAFIA.

- Tortora, G. J., & Derrickson, B. (2013) Anatomía y Fisiología (15ª ed). Medicina Cummings.
- Moore, J. G., & Dalley, A. F. (2013) Anatomía (7ª ed.) Wolters Kluwer Health