



**Mi Universidad**

## **Mapa y flashcards**

*Fatima Valeria Meneses Jiménez*

*Aparato digestivo*

*4to parcial*

*Morfología*

*Mariana Catalina Saucedo Domínguez*

*Lic. en medicina humana*

*1er semestre, grupo "B"*

*Comitán de Domínguez, Chiapas a 08 de diciembre de 2024*

# APARATO DIGESTIVO



Consiste en un grupo de órganos que degradan los alimentos ingeridos hasta el tamaño de moléculas más pequeñas que pueden ser usadas por las células del cuerpo.

Se divide en

## Tubo digestivo

Conducto continuo que se extiende desde la boca hasta el ano a través de las cavidades torácica y abdominal.

## Órganos

Boca, mayor parte de la faringe, esófago, el estómago, intestinos delgado y grueso.

## Longitud

De 5-7 m en personas vivas (lono muscular) y en el cadáver es de 7-8 m por la pérdida de lono muscular.



## Órganos digestivos

Incluyen dientes, lengua, glándulas salivales, el hígado, la vesícula biliar y el páncreas.

Dientes (Degradación física)

Lengua (Masticación y deglución)

Los demás no tienen contacto directo con las comidas.



## Funciones

1. Ingestión
2. Secreción
3. Mezcla y propulsión
4. Digestión
5. Absorción
6. Defecación

## CAPAS

- \* Mucosa
- \* Submucosa
- \* Capa muscular
- \* Serosa



## \* Mucosa

1. Capa de epitelio en contacto directo con tubo digestivo
2. Capa de T. Conectivo (lámina propia)
3. Capa muscular delgada (muscular de la mucosa)

## \* Submucosa (T. Conectivo laxo)

Une a la mucosa con la capa muscular. Tiene vasos sanguíneos y linfáticos y una amplia red de neuronas (plexo submucoso).

## Pentoneo

Membrana Serosa más grande del cuerpo

## Se divide en

- \* peritoneo parietal
- \* peritoneo visceral
- \* Cavidad peritoneal



## Boca

\* Mejillas Forman las paredes laterales de la cavidad bucal.

\* Labios Pliegos carnosos que rodean la boca. Contienen el músculo orbicular de la boca.

\* Paladar duro porción anterior del techo de la boca formada por huesos palatinos y maxilares.

\* Paladar blando (porción posterior del techo de la boca) porción muscular arqueada entre orofaringe y nasofaringe.

\* Faringe - Músculos extrínsecos - Músculos intrínsecos - Corpión de los palatales - Glándulas Linguales

\* Dientes Situada en alveolos de la quilla alveolar de la mandíbula y de maxilar. Cortan, desgarran y muelen alimentos.

## Faringe

Lobo en forma de embudo que se extiende desde las cavidades hasta el esófago posterior. La laringe anterior.

División

\* Nasofaringe

\* Orofaringe

\* Laringofaringe

## Esófago

Lobo colapsable de 25cm, situado detrás de la tráquea.

Comienza en el estómago anterior de la lengua faringea y termina en la porción superior del estómago.

Histología

Comienza en un plano estriado, una lámina propia y una muscular de lomo.

\* peritoneo parietal Recubre la pared de la cavidad abdominal.

\* peritoneo visceral Recubre algunos órganos en la cavidad abdominal.

\* Caja del peritoneo Escabe rodear de carne parietal parietal y visceral. Tiene un hilo de serosa (la mesenteria).

## Estómago

Inicio muscular de tubo digestivo en forma de J. Los coros al diámetro.

Funciones

1. Mezcla con la saliva y jugo gástrico.

2. Sirve como reservorio de alimentos.

3. Secreción gástrica.

4. Secreción gástrica.

5. Secreción gástrica.

6. Secreción gástrica.

7. Secreción gástrica.

8. Secreción gástrica.

9. Secreción gástrica.

10. Secreción gástrica.

11. Secreción gástrica.

12. Secreción gástrica.

13. Secreción gástrica.

14. Secreción gástrica.

15. Secreción gástrica.

16. Secreción gástrica.

17. Secreción gástrica.

18. Secreción gástrica.

19. Secreción gástrica.

20. Secreción gástrica.

21. Secreción gástrica.

22. Secreción gástrica.

23. Secreción gástrica.

24. Secreción gástrica.

25. Secreción gástrica.

26. Secreción gástrica.

27. Secreción gástrica.

28. Secreción gástrica.

29. Secreción gástrica.

30. Secreción gástrica.

31. Secreción gástrica.

32. Secreción gástrica.

33. Secreción gástrica.

34. Secreción gástrica.

35. Secreción gástrica.

36. Secreción gástrica.

37. Secreción gástrica.

38. Secreción gástrica.

39. Secreción gástrica.

40. Secreción gástrica.

41. Secreción gástrica.

42. Secreción gástrica.

43. Secreción gástrica.

44. Secreción gástrica.

45. Secreción gástrica.

46. Secreción gástrica.

47. Secreción gástrica.

48. Secreción gástrica.

49. Secreción gástrica.

50. Secreción gástrica.

51. Secreción gástrica.

52. Secreción gástrica.

53. Secreción gástrica.

54. Secreción gástrica.

55. Secreción gástrica.

56. Secreción gástrica.

57. Secreción gástrica.

58. Secreción gástrica.

59. Secreción gástrica.

60. Secreción gástrica.

61. Secreción gástrica.

62. Secreción gástrica.

63. Secreción gástrica.

64. Secreción gástrica.

65. Secreción gástrica.

66. Secreción gástrica.

67. Secreción gástrica.

68. Secreción gástrica.

69. Secreción gástrica.

70. Secreción gástrica.

71. Secreción gástrica.

72. Secreción gástrica.

73. Secreción gástrica.

74. Secreción gástrica.

75. Secreción gástrica.

76. Secreción gástrica.

77. Secreción gástrica.

78. Secreción gástrica.

79. Secreción gástrica.

80. Secreción gástrica.

81. Secreción gástrica.

82. Secreción gástrica.

83. Secreción gástrica.

84. Secreción gástrica.

85. Secreción gástrica.

86. Secreción gástrica.

87. Secreción gástrica.

88. Secreción gástrica.

89. Secreción gástrica.

90. Secreción gástrica.

91. Secreción gástrica.

92. Secreción gástrica.

93. Secreción gástrica.

94. Secreción gástrica.

95. Secreción gástrica.

96. Secreción gástrica.

97. Secreción gástrica.

98. Secreción gástrica.

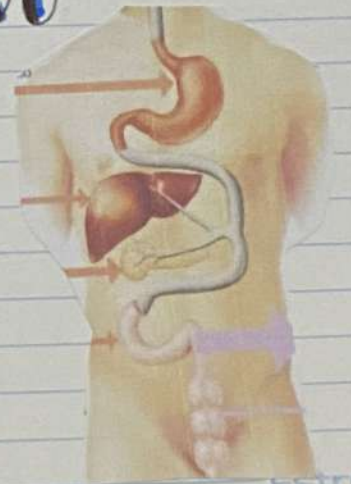
99. Secreción gástrica.

100. Secreción gástrica.

Lic. MEDICINA HUMANA - CAMPOS, COMITÁN

# APARATO DIGESTIVO

- FATIMA VALERIA MENESES JIMENEZ
- MARIANA CATALINA SAUCEDO DOMINGUEZ
- 1º "B"
- MORFOLOGIA





## páncreas

Glándula retroperitoneal de 12-15cm de largo y 2,5cm de espesor.

### Sitio

Detrás de la curvatura mayor del estómago.

### Consiste en

Cabeza - porción expandida del órgano, cercana a la curvatura del duodeno.

El cuerpo central y la cola, que va disminuyendo su diámetro, se sitúan encima y a la izq. de la cabeza.

### Jugos pancreáticos

Secretado por C. exocrinos se unen para formar conductos más grandes (C. pancreático y C. accesorio).

produce 2000-1500 ml. líquido claro e incoloro (agua, alg. sales, bicarbonato de sodio y enzimas).

## Bibliografía

- Tortora G. J (2018). principios de anatomía y fisiología  
156 : 6 edición, Oxford university press.

## **BIBLIOGRAFIAS**

\*Derrickson B., Tortora J. (2017). Cap. 20.1-20.3 y 23.1-23.3, principios de anatomía y fisiología (15a. edición). Editorial médica panamericana.