



Jennifer Sherlyn Castellanos Santiz

Mapa conceptual

2º Parcial

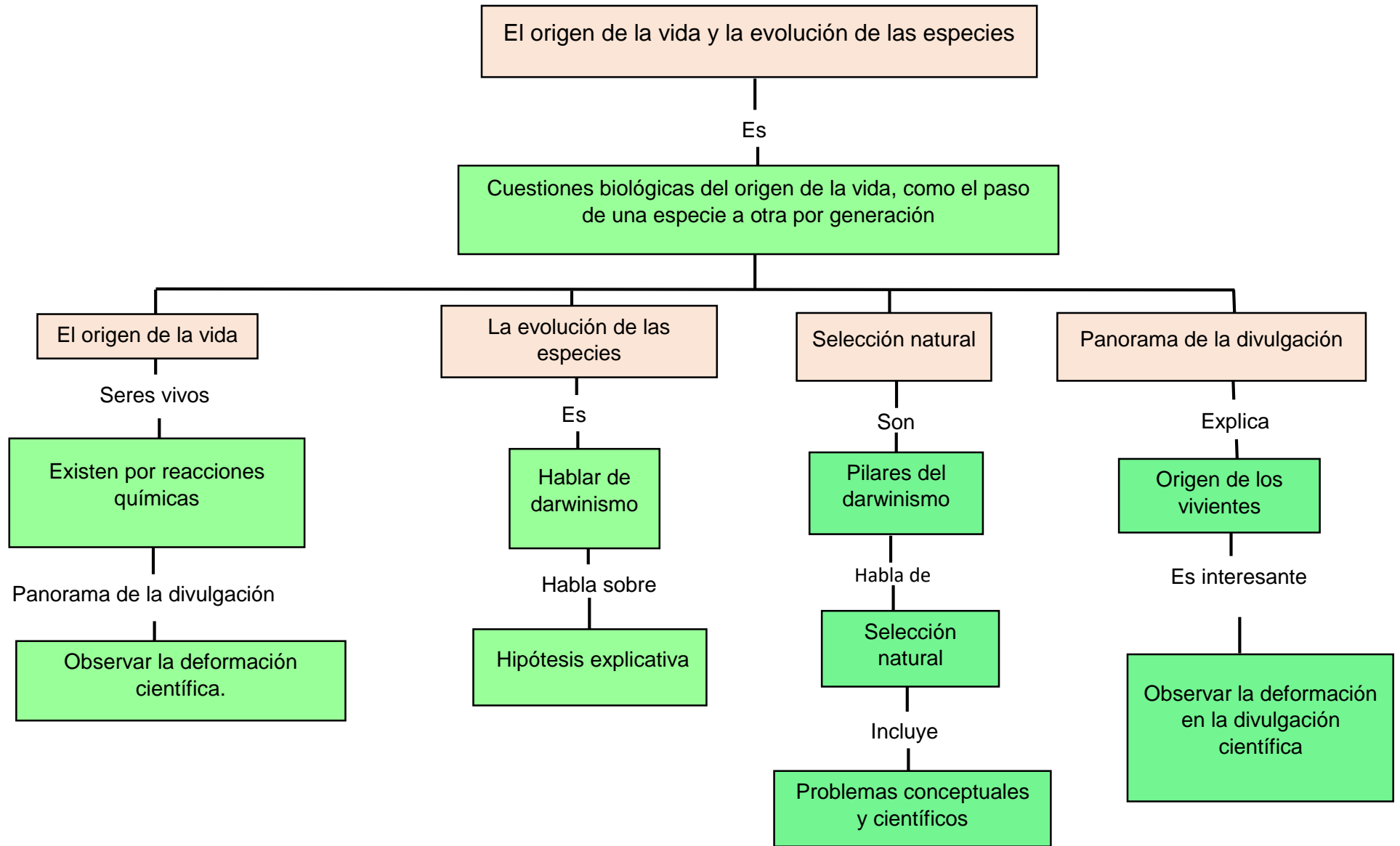
Antropología Médica I

Dr. Sergio Jiménez Ruiz

Licenciatura en Medicina Humana

1º semestre

Comitán de Domínguez, Chiapas a 11 de octubre del 2024



El origen del hombre

Para entenderla

Debemos conocer sus orígenes y su historia biológica

La historia

Nuestra especie

Homo sapiens

Pertenece

Grupo de los primates

Asociados

Selvas tropicales

La raíz originaria

Habla

Australopithecus afarensis

ES

Una especie muy conocida

Por

Restos fósiles de una hembra

En

Desierto de Afar en Etiopía

La biología contemporánea

Es

Disciplina unificadora

Da sentido

Ramas de esta ciencia

Los orígenes pueden

Trazarse hacia 1859

La cultura

Nos habla

Distinción de nuestros antepasados directos

Incluye

Instituciones políticas y sociales

Herencia cultural

Transmisión de la información

A través

Proceso de enseñanza-aprendizaje

Capaces de entender

somos

Descendientes

Significa

Hombre inteligente

Hombre capaz de entender

Poseían

Lenguaje para comunicarse

“Características Psicosomáticas de los Primates”

Consisten

Cómo se comportan los animales,
humanos y no humano

Método
estadístico

Personalidades

Comportamientos

Características

Agrupar

En primates

Son

Viven

Variables
observadas

Parecido
Complejidad cognitiva
Conducta

Complejos

Grupos sociales
muy complejos

Que

Primeros trabajos

Tales como

Tienen

Muestran
relaciones

Chimpancés

Reconciliación,
Alianza o Sabotaje

Capacidades
cognitivas

Estos grupos

son

Analizando

Pueden ser

Los

“Factores” o
“dimensiones”

Comportamiento

Manipuladores y
Mentirosos

Babuinos y los
Chimpancés

HOMINIZACIÓN, HUMANIZACIÓN, CULTURA

Es

Interconexión

Nuestros antepasados

Iniciaron

Recorrido de naturaleza irreversible

Consiste

Cambios biológicos

Relacionados

Actividad cognitiva

Papel del lenguaje

Son

Humanización cognitiva y cultural

Desarrollo de áreas cerebrales

Lateralización cerebral

Cambios biológicos

Fueron

Reducción de colmillos caninos

Desarrollo de manos, puños

Posible uso de armas y pactos

Etapas

Son

Arditecus

Fue

-Andar sobre 2 pies

Australopitecus

Fue

-Adaptación
-Reducción en dientes caninos

Referencia

1. Antonio Parado.(2007).El origen de la vida y la evolución de las especie. Departamento de Humanidades Biomédicas
2. Ana Barahona.(2024).Origen y evolución del ser humano. Universidad Nacional Autónoma de México
3. Gartner, & weiss.(2017).Studing Primate Personality in zoos.InternationalZoo yearbook.
4. Topete Lara.(2008).Hominizacion,humanizacion,cultura.Universidad Autónoma del Estado de México