



**Mi Universidad**

## **Mapas conceptuales**

*Dulce Sofía Hernández Díaz*

*Mapas conceptuales*

*Parcial I*

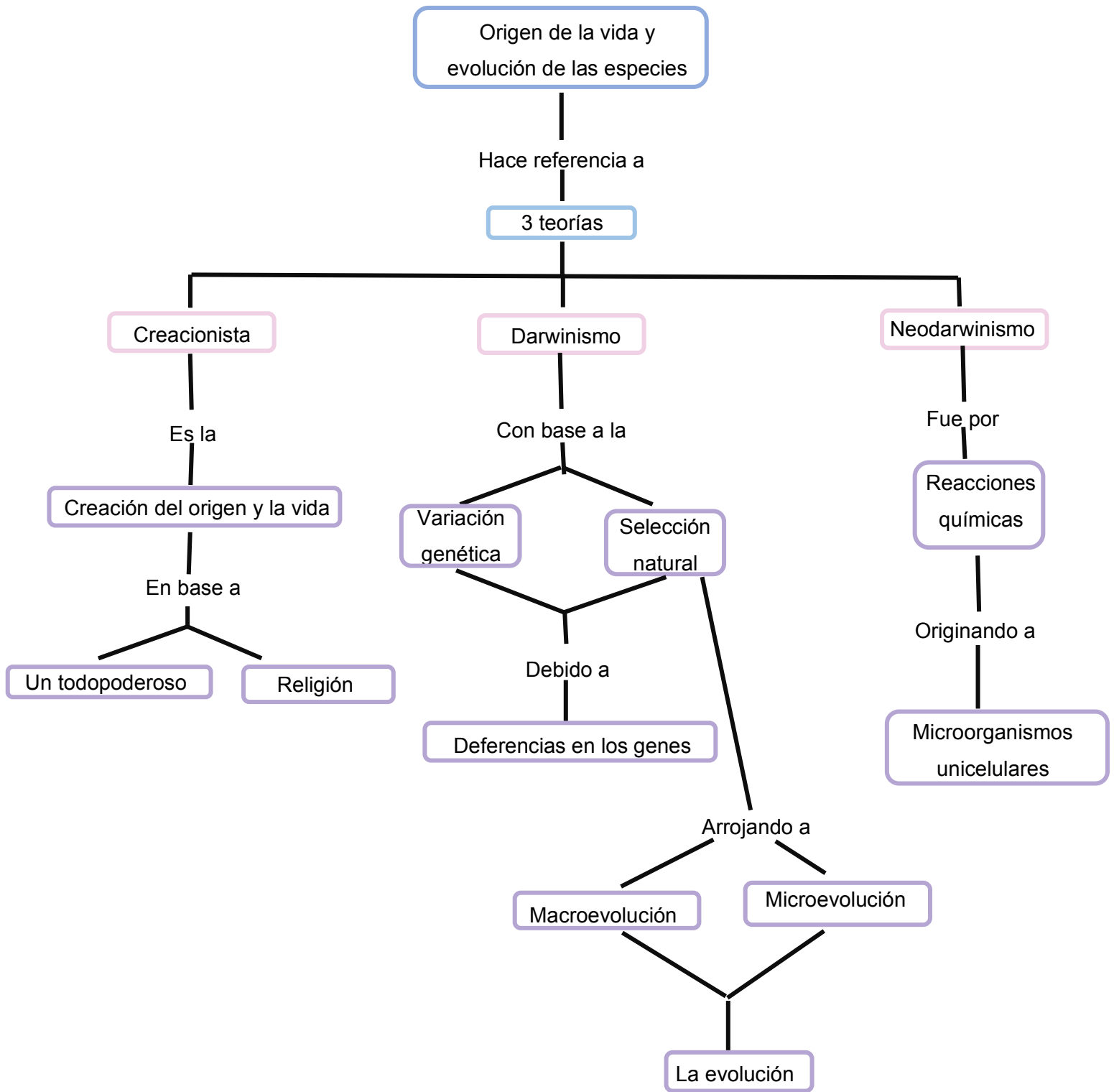
*Antropología médica I*

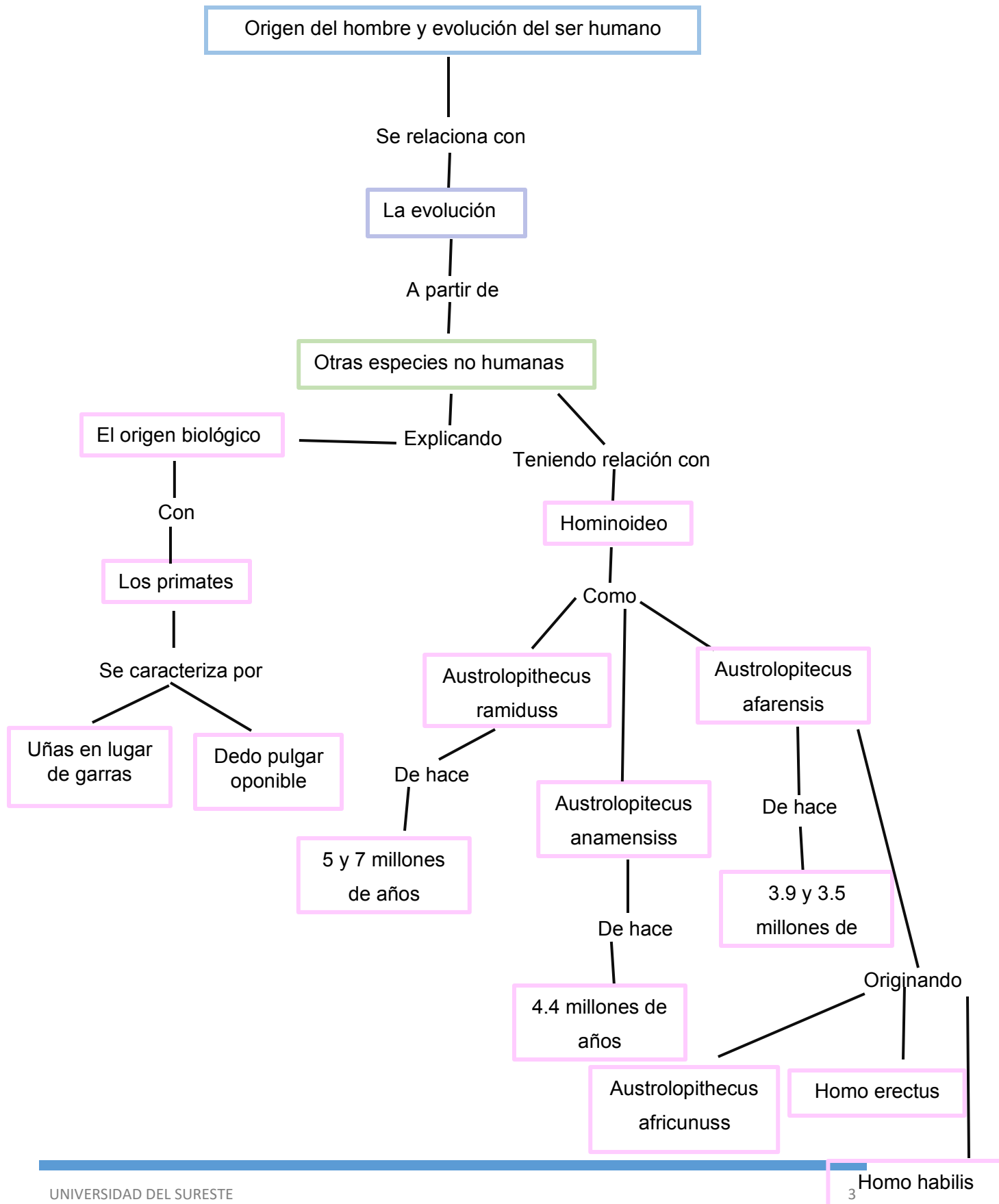
*Dr. Sergio Jiménez Ruiz*

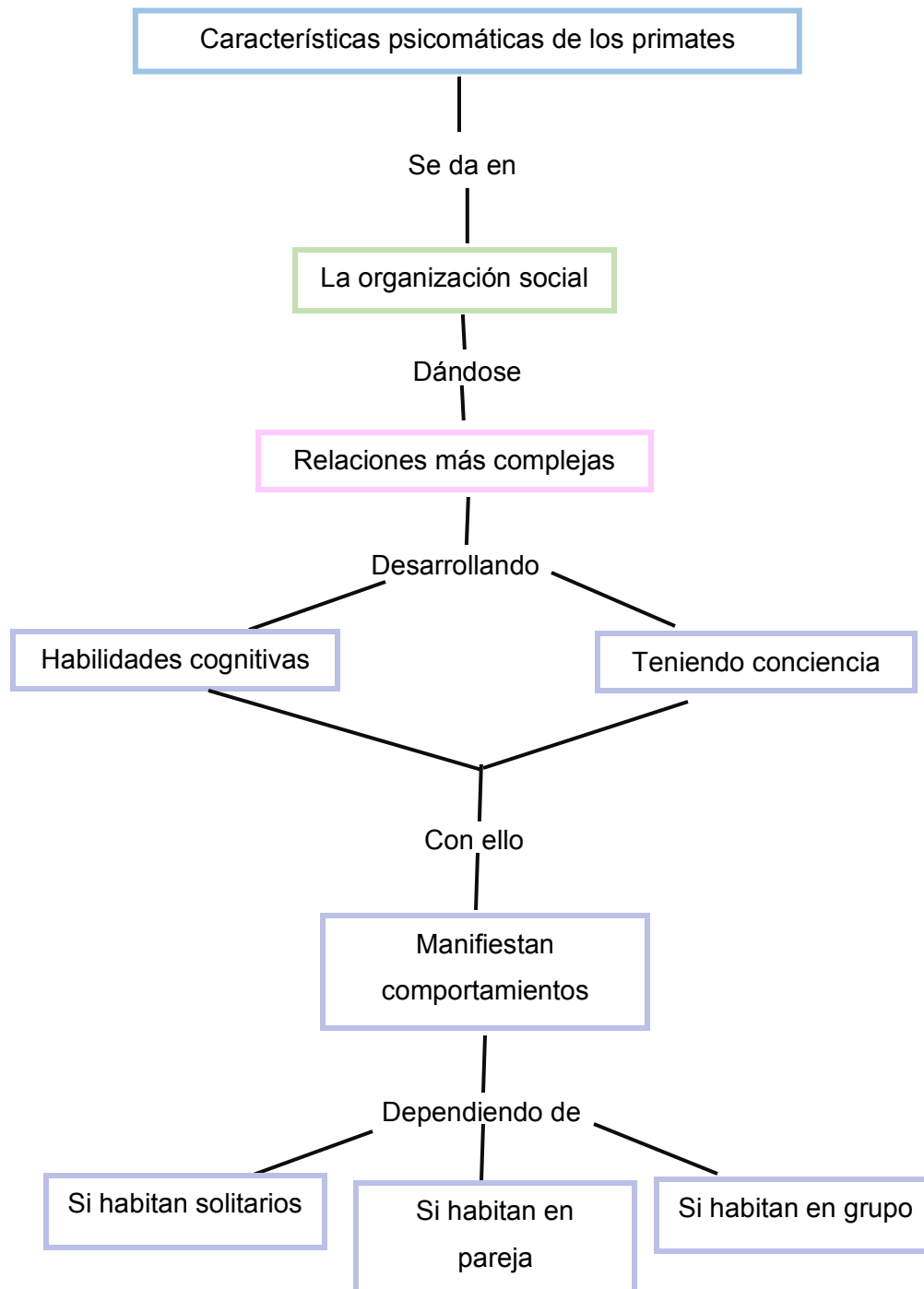
*Medicina humana*

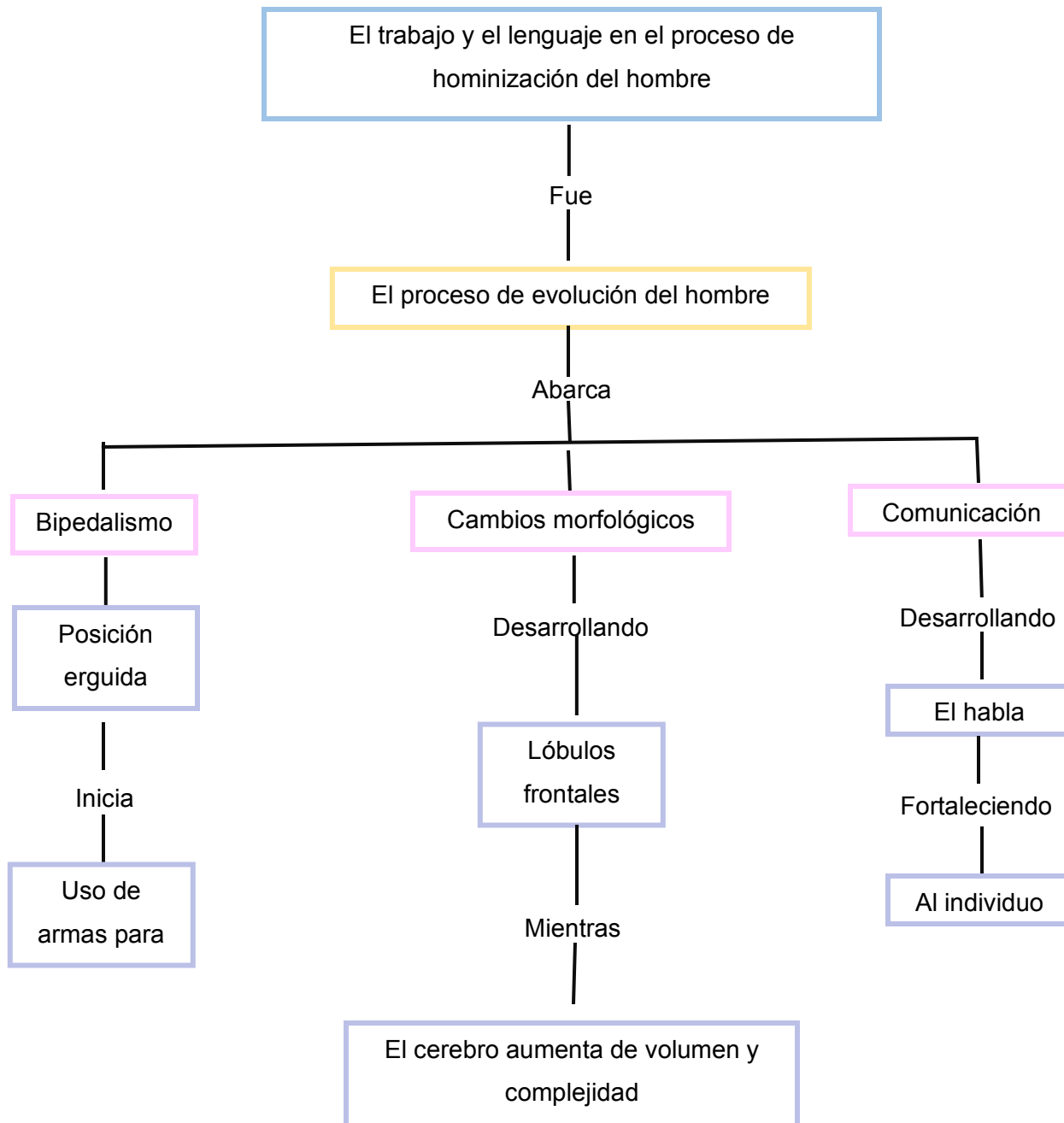
*1° "A"*

*Comitán de Domínguez, Chiapas a 11 de octubre de 2024*









## Referencias

1. Pardo, A. (2007). El origen de la vida y la evolución de las especies: Ciencia e interpretaciones (The origin of life and the evolution of the especies: science on interpretations). Departamento de Humanidades Biomédicas Facultad de Medicina Universidad de Navarra.
  
2. Barahona, A. (s/f). Origen y evolución del ser humano. ¿Cómo ves? Divulgacion de la ciencia UNAM.
  
3. Fundación FAADA. (s/f). ¿POR QUÉ? – Los animales. Adnimalsfree.
  
- 3.1 Carmen, H. Pablo, R., Y Zaida, G. (s/f). Personalidad en primates y su bienestar. Wildfare.
  
4. Topete Lara., H., (2008). Hominización, humanizacion, cultura. Contribuciones desde Ctepec, (15), 127 – 155.
  
- 4.1 Serrano, S. (2003, October 7). Proceso de hominización y lenguaje. Revista Metode.