



Universidad del Sureste Campus Comitán Dominguez Chiapas



“Factores Psicologicos que Influyen en otras Afecciones”

INTEGRANTES:

- Mireya Soledad Meéndez Méndez
- Royber Dominguez Hernández
- Brayan Alejandro Aranda Pérez
- Jennifer Sherlyn Castellanos Santiz
- Adolfo Angel López Méndez

Comitán de Domiguez, Chiapas a 15 de septiembre de 2024

→ *Factores Psicológicos
que influyen*
EN OTRAS AFECCIONES

Realizado por:

- Mireya soledad Mendez M
 - Jennifer Sherlyn Castellanos S
 - Brayan Alejandro Aranda P
 - Royber Dominguez H
 - Adolfo Angel Lopez M
-

¿De que trata?

Los factores psicológicos o de comportamiento son el malestar psicológico, los patrones de interacción interpersonal, los estilos de afrontamiento y los comportamientos desadaptativos para la salud, como la negación de los síntomas.





SINTOMAS





ESTADO DE ANIMO

01 *Depresión*

02 *Ansiedad*

CAMBIOS DE COMPORTAMIENTO

➔ *Cambios de apetito*

➔ *Fatiga*





SINTOMAS FISICOS

- *Dolor en crónico*
- *Dolor de cabeza*
- *Problemas digestivos*



FACTORES PSICOLOGICOS

- Ansiedad.
- Depresión.
- Estrés.
- Desesperanza.
- Mala gestión de las emociones.
- Insomnio.

➔ CRITERIOS DIAGNOSTICOS ←

- A. Presencia de un síntoma o afección médica (que no sea un trastorno mental).
- B. Factores psicológicos o conductuales que afectan negativamente a la afección médica.



Gravedad

Leve: Aumenta el riesgo médico (p. ej., incoherencia con el cumplimiento del tratamiento antihipertensivo).

Moderado: Empeora la afección médica subyacente (p. ej., ansiedad que agrava el asma).

Grave: Da lugar a hospitalización o visita al servicio de urgencias.

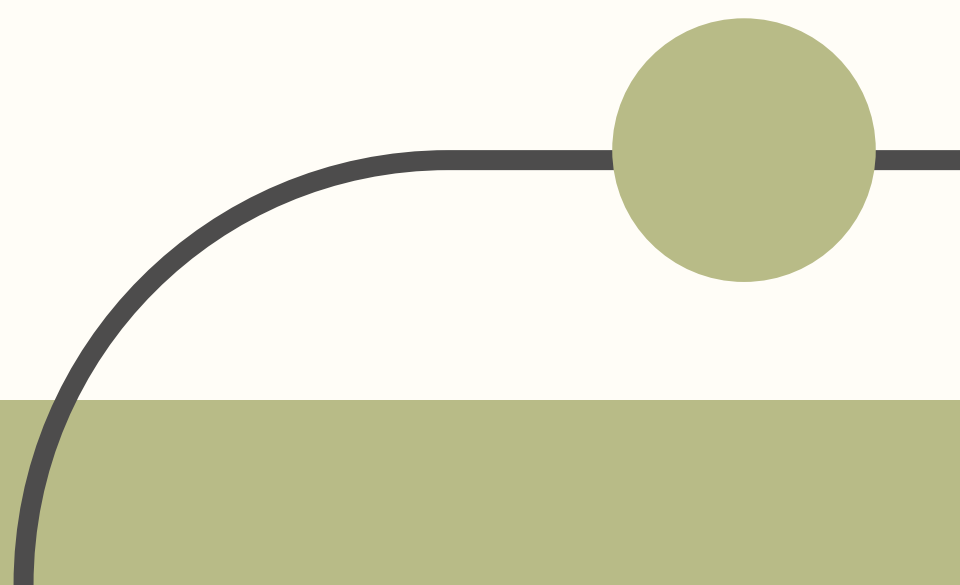
Extremo: Produce un riesgo importante, con amenaza a la vida (p. ej., ignorar síntomas de un ataque cardíaco)



Características Diagnósticas



Influyen en otras afecciones médicas es la presencia de uno o más factores psicológicos que afectan a una afección médica, aumentando el riesgo de sufrimiento, muerte o discapacidad





DESARROLLO Y CURSO



Los factores psicológicos que afectan a otras condiciones médicas pueden suceder durante toda la vida.

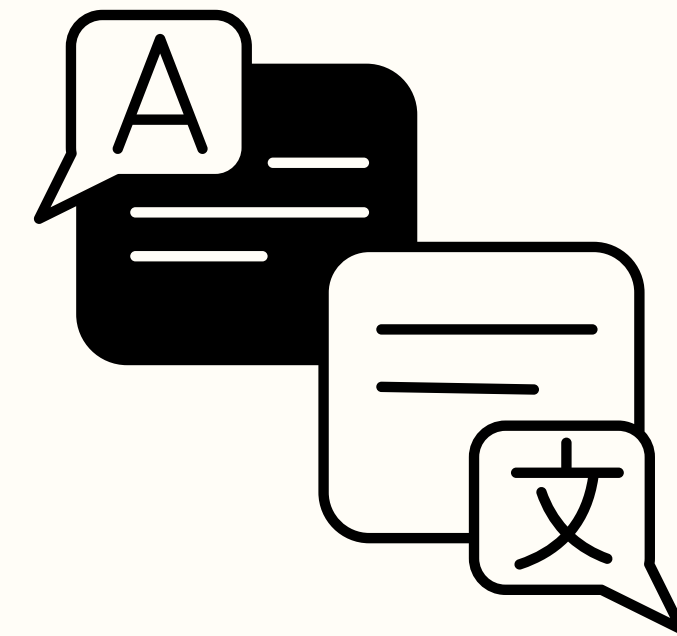
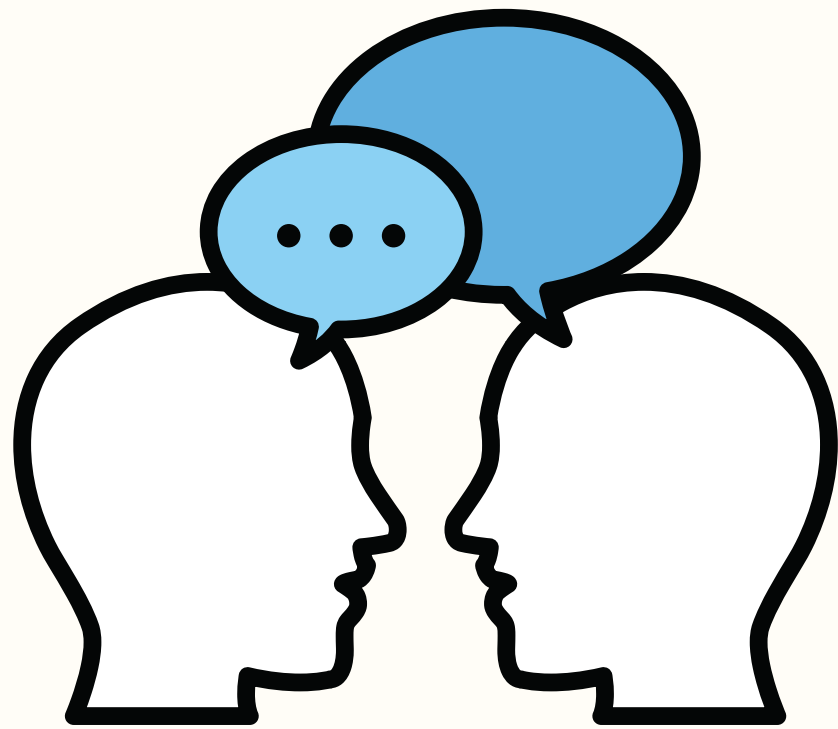




Aspecto diagnóstico relacionado con la cultura






- El lenguaje
- El estilo de comunicación
- Modelos explicativos de enfermedad
- Disponibilidad del servicio
- La relación médico-paciente





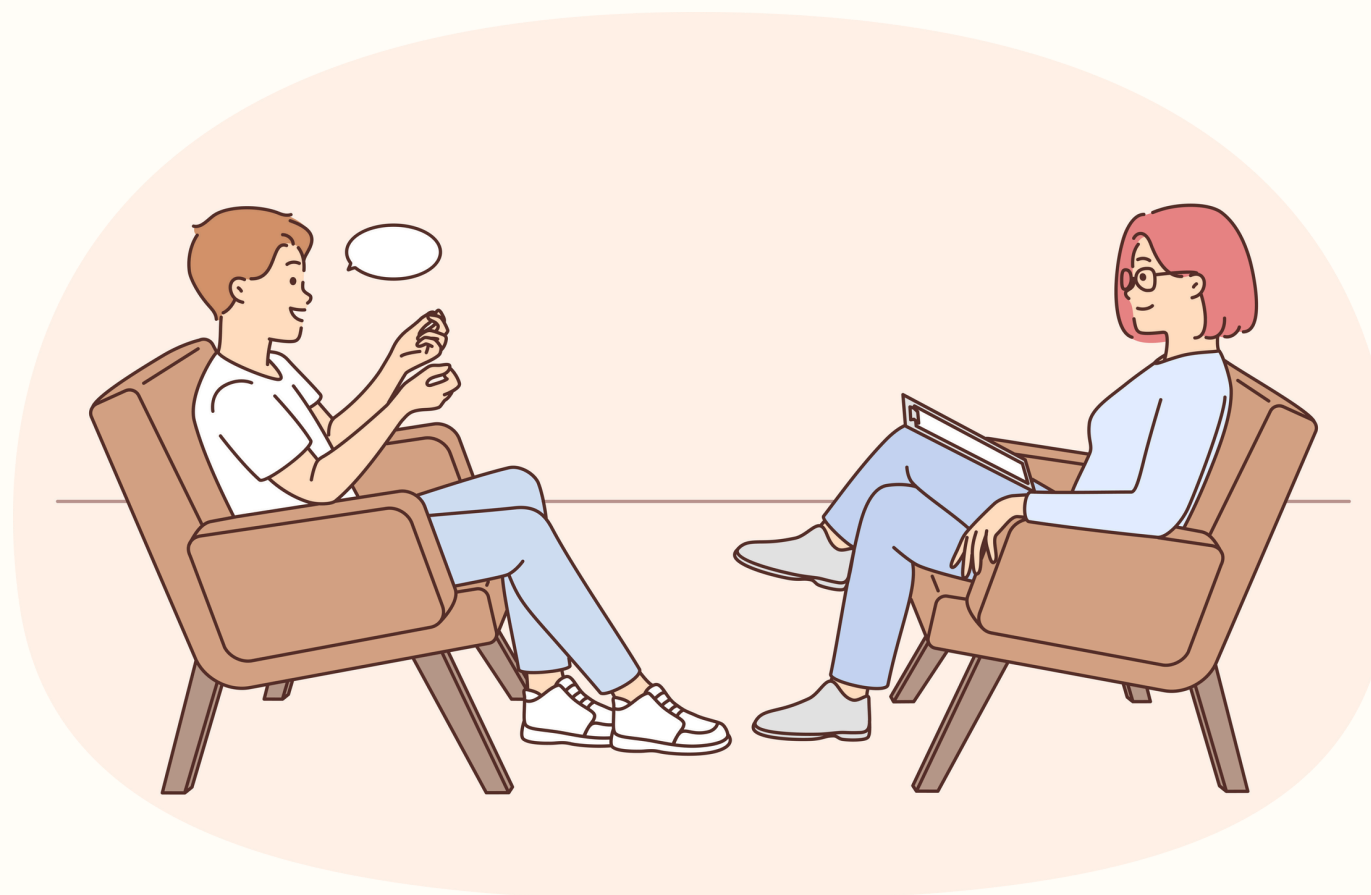
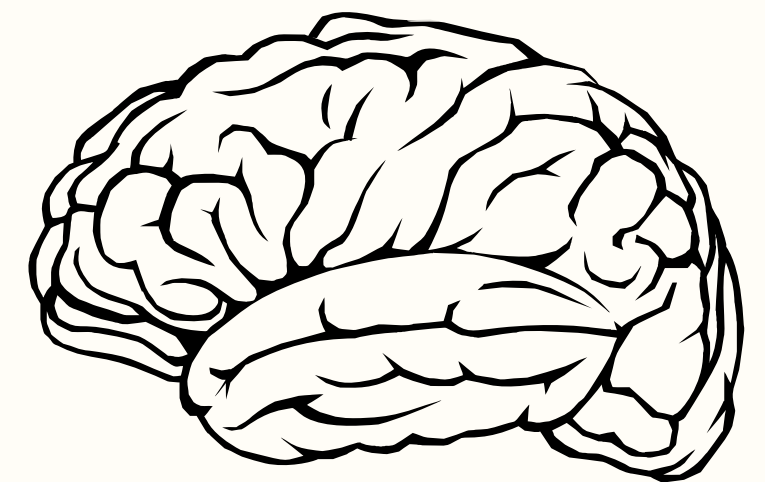
DIAGNOSTICO DIFERENCIAL:



- Transtorno de adaptación
 - Transtornos de sintomas somaticos
 - Transtornos de ansiedad por enfermedad
- 
- 
- 

TRATAMIENTO

- Terapia psicológica
- Terapia Cognitivo Conductual
- Medicación;
Antidepresivos
Estabilizadores de ánimo
- Apoyo emocional



CONSECUENCIA

Está demostrado que los factores psicológicos y de comportamiento pueden afectar al curso de múltiples patologías médicas





Muchas
GRACIAS

www.unsitiogenial.es

