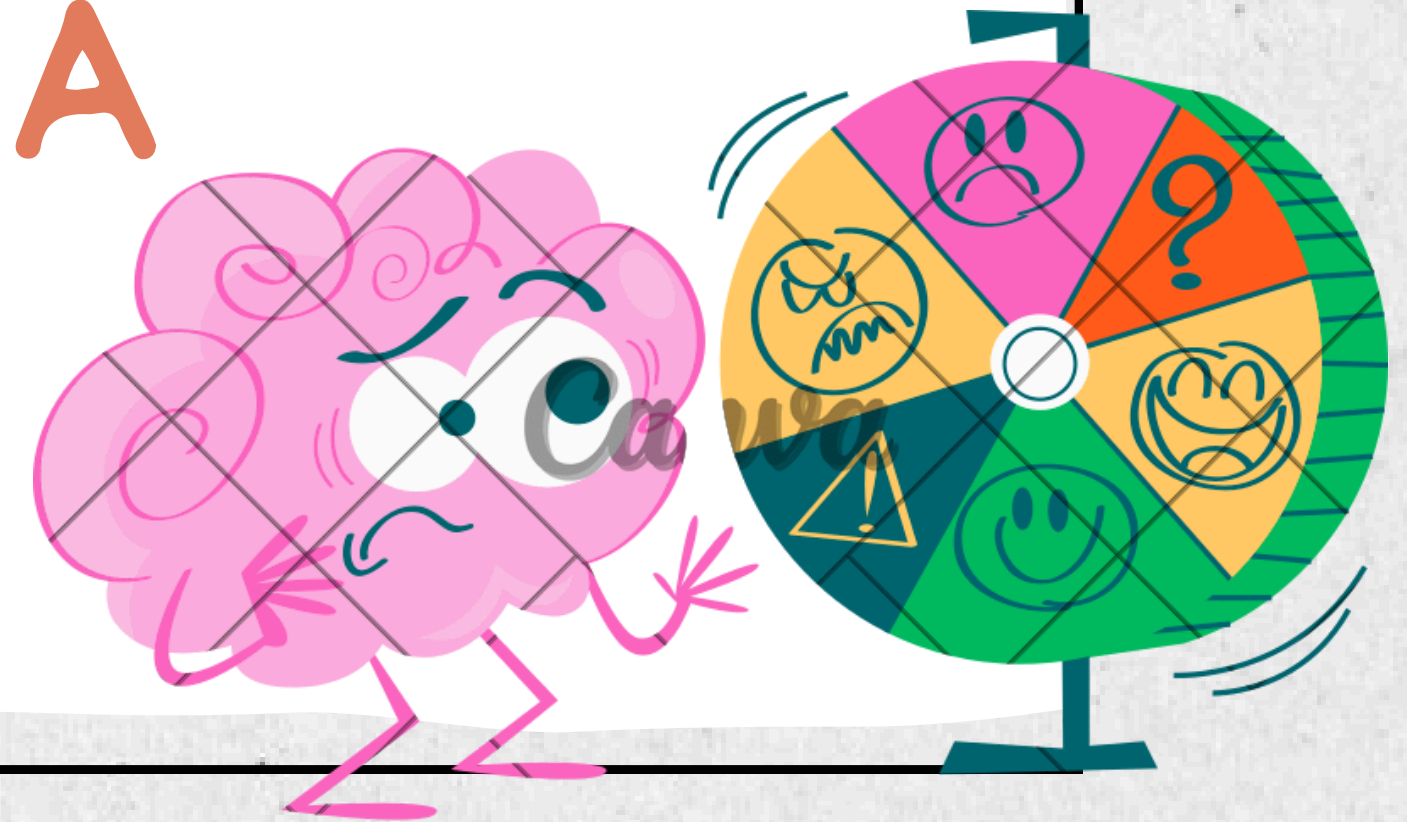




TRASTORNOS DE PERSONALIDAD GRUPO A

INTEGRANTES

- Christina Maily De León Rivera
- Diana Laura Flores Galindo
- Geraldine García Roblero
- Casandra Guillén Nájera
- Paola Alejandra Jiménez Calvo
- Marco Antonio Orrego Escalante
- Elsi Adamari Vinalay Velázquez



DEFINICIÓN

Es un patrón permanente de experiencia interna y de comportamiento que se aparta acusadamente de las expectativas de la cultura del sujeto; se trata de un fenómeno generalizado y poco flexible, estable en el tiempo, que tiene su inicio en la adolescencia o en la edad adulta temprana y que da lugar a un malestar o deterioro.

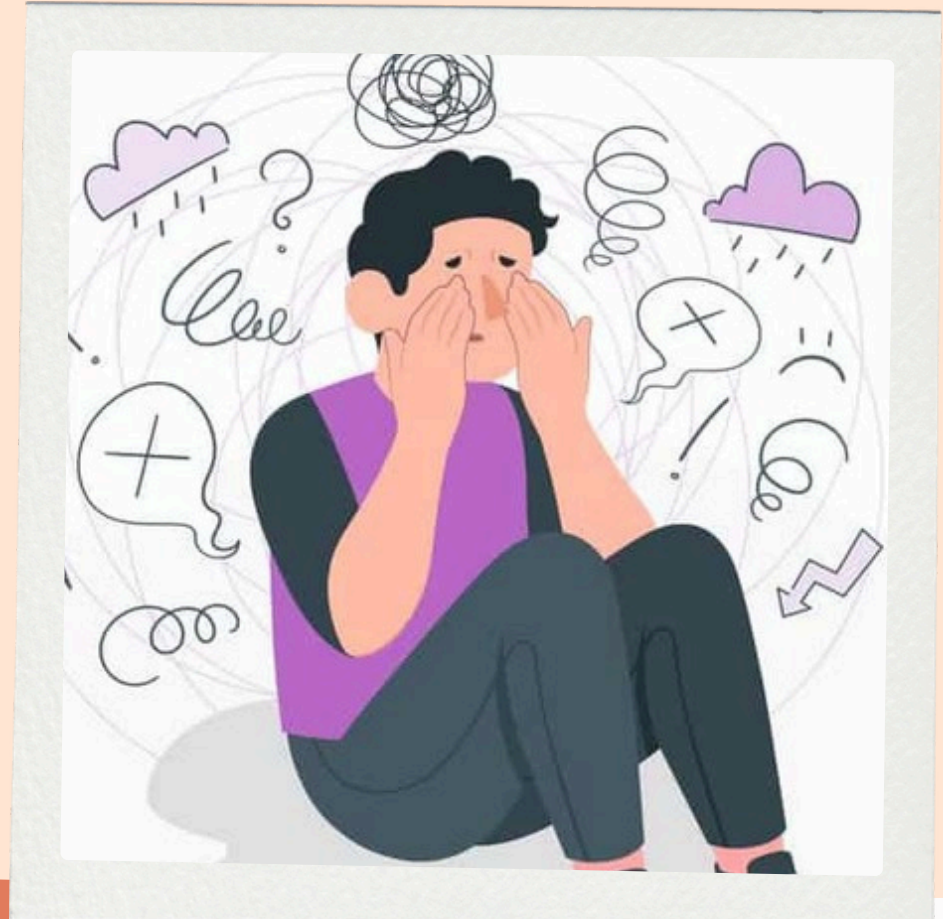


La personalidad está compuesta por todos aquellos rasgos que definen cómo nos comportarnos y relacionarnos cuando estamos a solos y en compañía.

Rasgos de personalidad

Amable Inteligente Cuidadoso
Confiado Simpático Activo
Mal humorado Optimista Des
Independiente Imaginativo Sociab
Alegre Sereno Ambicioso Pesimista

Cuando uando estos rasgos son desadaptativos, duraderos, inflexibles y afectan el funcionamiento de las personas se convierten en trastornos de personalidad.



Los trastornos de la personalidad están reunidos en tres grupos, que se basan en las similitudes de sus características.

GRUPO A

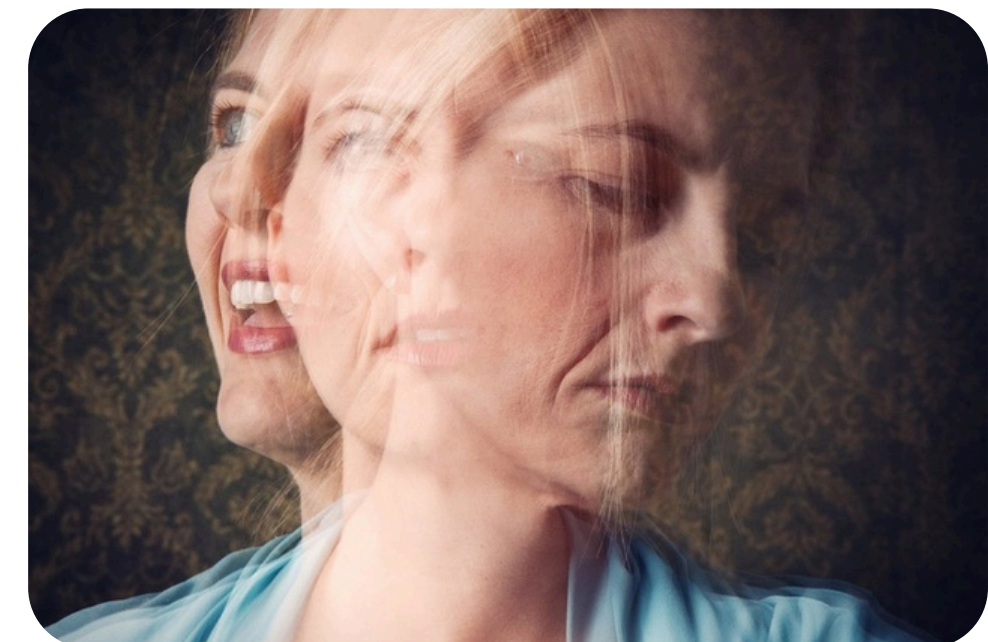
CARACTERÍSTICAS GENERALES

- Dificultad para demostrar afecto.
- Problemas para socializar.
- Inestabilidad en sus emociones.
- Tendencia a ser independientes.
- Su comportamiento es percibido como raro y excéntrico.



EXTRAÑA/EXCÉNTRICA

- Son frías, distantes y no logran establecer relaciones cercanas.
- Son demasiado desconfiadas de su entorno sin un buen motivo.
- No entienden su papel en situaciones de conflicto.
- Proyectan sus sentimientos de paranoia como enojo hacia los demás.



TRASTORNOS

Paranoide

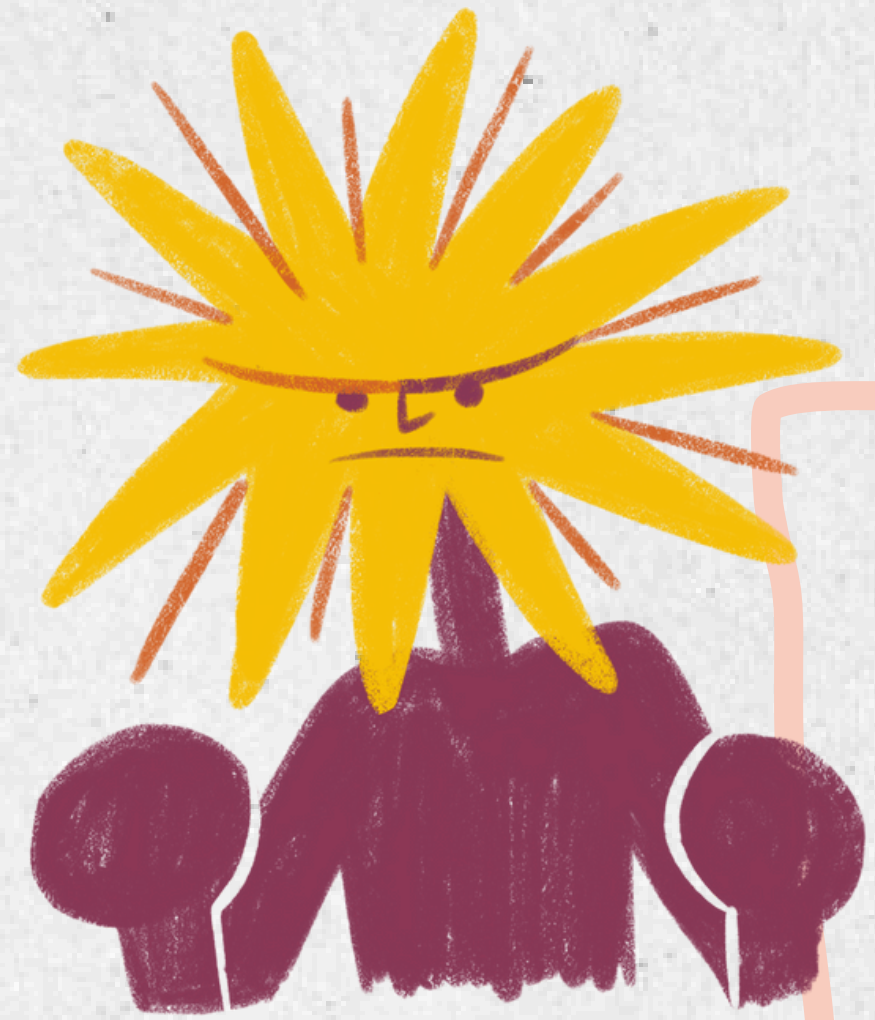
Es un patrón de desconfianza y suspicacia, de manera que se interpretan las intenciones de los demás como malévolas.

Esquizoide

Es un patrón de distanciamiento de las relaciones sociales y una gama restringida de la expresión emocional.

Esquizotípica

Es un patrón de malestar agudo en las relaciones íntimas, de distorsiones cognitivas o perceptivas y de excentricidades del comportamiento.



TRASTORNO PARANOIDE DE LA PERSONALIDAD



DEFINICIÓN

El trastorno de personalidad paranoide en el DSM-5 se incluye en el grupo A de trastornos de la personalidad, Se describe como un trastorno en el que la persona experimenta un profundo sentimiento de desconfianza hacia los demás.

CARACTERÍSTICAS

Desconfianza hacia los demás de manera que sus motivos se interpretan como malévolos.

Comienza en la edad adulta y está presente en una variedad de contextos.

