



# TRASTORNOS DE ANSIEDAD POR ENFERMEDAD



Presentado por:

Evelin Domínguez Ángeles

Frida Paola Cruz Pérez

Alan Antonio Rodriguez Dominguez

Alexander Higino Pérez Monjaraz



# ¿QUE ES UN TRASTORNO DE ANSIEDAD

## POR ENFERMEDAD?

Es una preocupación de que los síntomas físicos son signos de una enfermedad grave, *incluso cuando no exista ninguna evidencia médica para respaldar la presencia de un padecimiento de salud, (antes se denominaba como hipocondriasis)*



# CARACTERÍSTICAS DIAGNÓSTICAS

El trastorno de ansiedad por enfermedad implica una preocupación por tener o adquirir una enfermedad médica grave no diagnosticada (Criterio A). No aparecen síntomas somáticos o, si lo hacen, sólo son de intensidad leve (Criterio B). Una evaluación completa no logra identificar una afección médica seria que justifique las preocupaciones de la persona. Pese a que la preocupación se podría deber a la señal o sensación física no patológica, la angustia del individuo no proviene fundamentalmente de la propia dolencia física, sino más bien de su ansiedad sobre la importancia, el significado o la causa de dicha dolencia (esto es, la sospecha de un diagnóstico médico).



# CARACTERÍSTICAS ASOCIADAS QUE APOYAN EL DIAGNÓSTICO

La mayoría de las personas con trastorno de ansiedad por enfermedad recibe una amplia aunque insatisfactoria atención médica, aunque algunos están demasiado ansiosos para buscar atención médica. En general, presentan unas tasas de utilización de los servicios médicos, aunque no de salud mental, más elevadas que la población general. A veces, la atención médica lleva a una paradójica exacerbación de la ansiedad o un aumento de las complicaciones yatrogénicas de las pruebas y los procedimientos diagnósticos.



# PREVALENCIA

EN LAS ENCUESTAS COMUNITARIAS Y EN LAS MUESTRAS POBLACIONALES, OSCILA ENTRE EL 1,3 Y EL 10 %.

EN LAS POBLACIONES MÉDICAS AMBULATORIAS, LAS TASAS DE PREVALENCIA DE LOS 6 MESES A 1 AÑO SON DEL 3 AL 8 %.



# DESARROLLO Y CURSO

GENERALMENTE UNA AFECCIÓN CRÓNICA Y RECURRENTE CON UNA EDAD DE INICIO EN LA EDAD ADULTA MEDIA TEMPRANA.

EN LAS PERSONAS MAYORES, LA ANSIEDAD RELACIONADA CON LA SALUD A MENUDO SE CENTRA EN LA PÉRDIDA DE MEMORIA; EL TRASTORNO, PARECE POCO FRECUENTE EN LOS NIÑOS.



# FACTORES DE RIESGO Y PRONÓSTICO

**Ambientales:** puede estar precipitado por un estrés vital importante o por una amenaza seria

**individuo:** antecedentes de abuso en la infancia o de una enfermedad grave

**Modificadores del curso:** se asocia con menos comorbilidad psiquiátrica y con más comorbilidad médica, y un trastorno de ansiedad por enfermedad menos grave.



# FACTORES DIAGNÓSTICOS RELACIONADOS CON LA CULTURA

El diagnóstico se debería hacer con precaución en los individuos cuyas ideas sobre la enfermedad son congruentes con unas creencias culturalmente aceptadas y muy extendidas.





# CONSECUENCIAS FUNCIONALES DEL TRASTORNO DE ANSIEDAD POR ENFERMEDAD

El trastorno de ansiedad por enfermedad causa un **deterioro importante en la función física y en la calidad de vida relacionada con la**



# DIAGNÓSTICO DIFERENCIAL

La primera consideración del diagnóstico diferencial deben ser las afecciones médicas subyacentes que deben abarcar las afecciones neurológicas o endocrinas, las neoplasias ocultas y otras enfermedades que afecten a varios sistemas.



# TRANSTORNO DEPRESIVO MAYOR

Es un trastorno mental que implica un estado de ánimo depresivo o de padecer la pérdida de placer o el interés por actividades durante periodos largos

- Episodios depresivos mayores



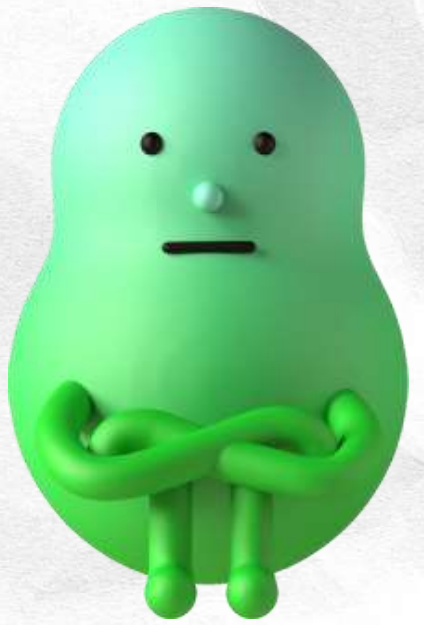
# SINTOMAS

- Sentimiento de tristeza
  - Desinterés
  - Apetito
  - Sueño
  - Energía
- Riesgo de suicidio



# ¿COMO TRATARLO?

- Terapia cognitiva- conductual
- Medicamentos antidepresivos



# TRASTORNOS PSICÓTICOS

Son trastornos mentales graves que causan ideas y percepciones anormales, pierden el contacto con la realidad

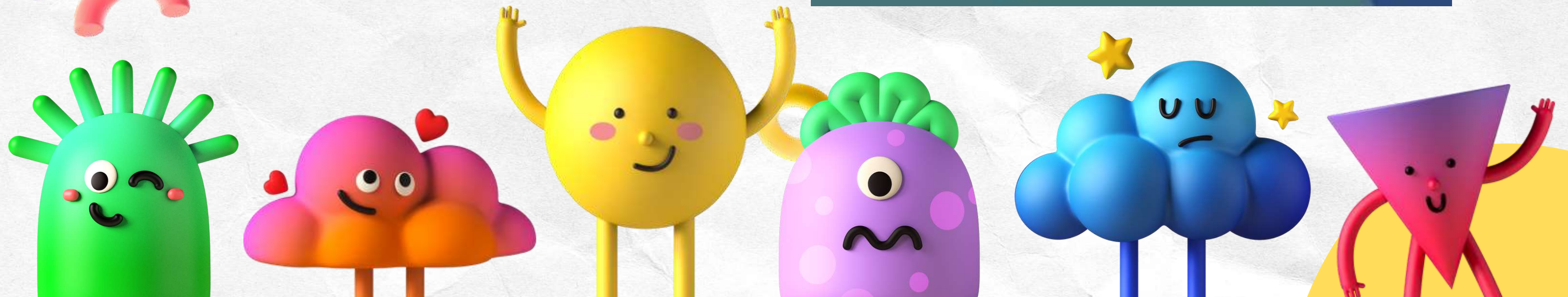
Los **síntomas** principales

- Delirio
- **Alucinación**
- Esquizofrenia



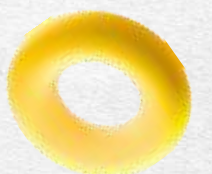
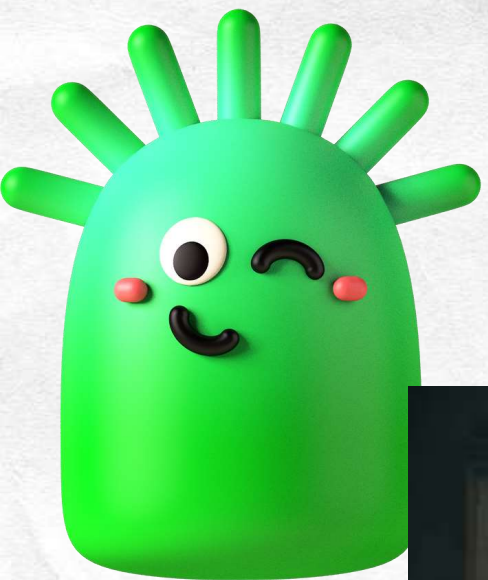
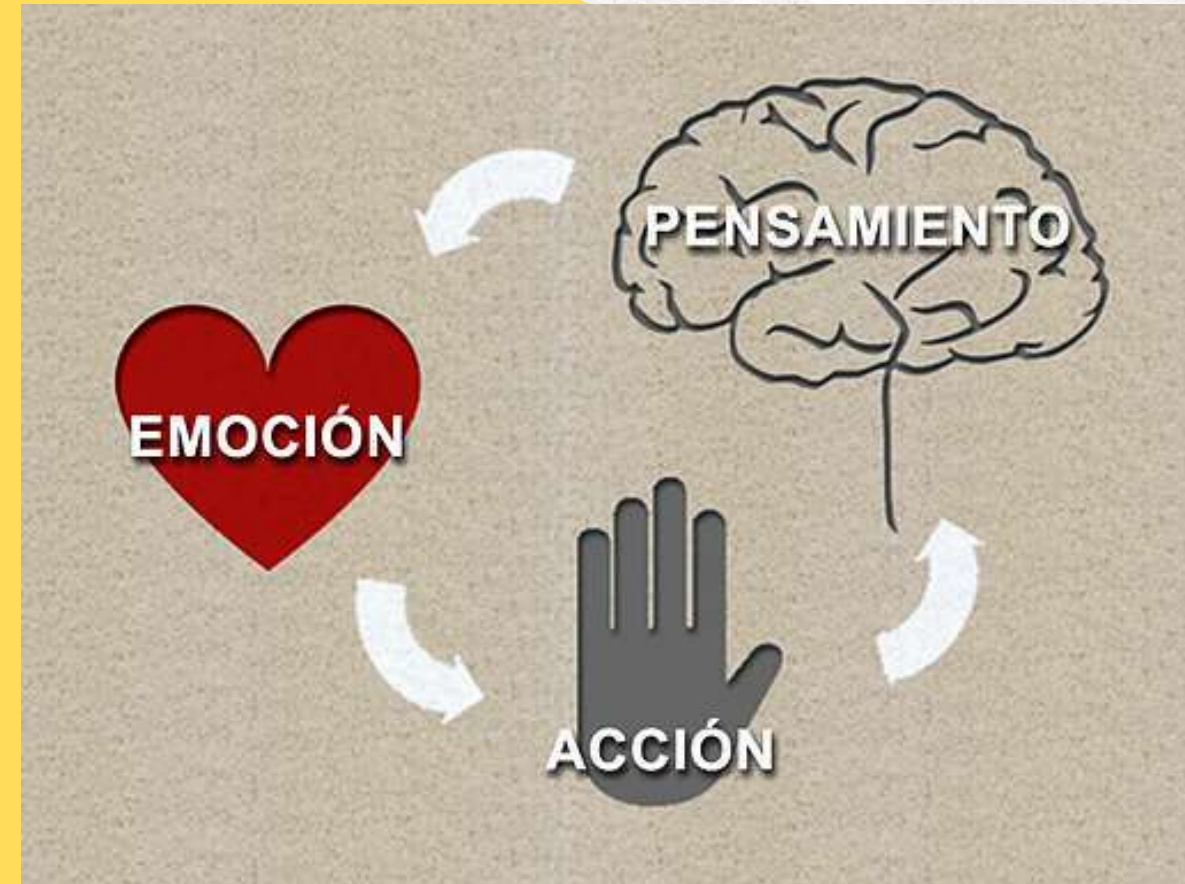
# CAUSAS

- Consumo de alcohol
- Consumo de drogas
- Medicamentos
- **Depresión**
- Padecimientos **médicos**
- Falta de **sueño**

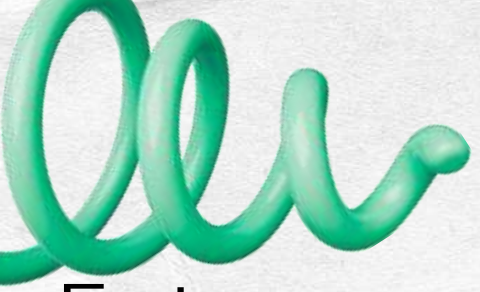


# TRATAMIENTOS

- Medicamentos (antipsicóticos)
- Terapia cognitiva-conductual
- Estilo de vida saludable







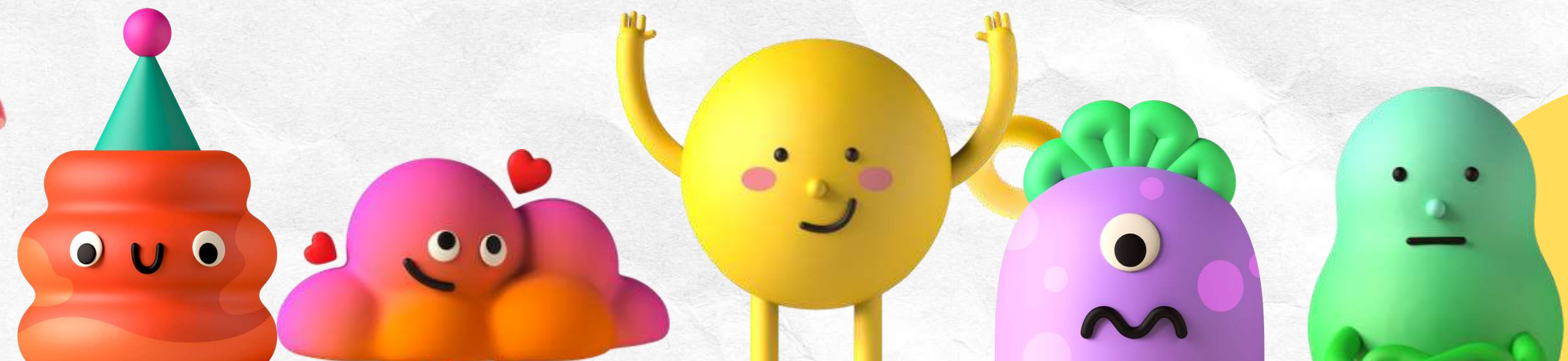
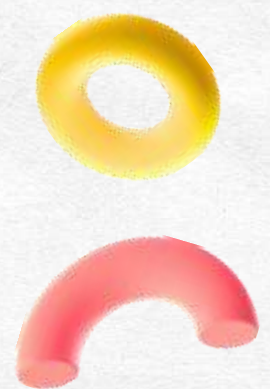
# CORMORBILIDAD



Este se refiere a la presencia de dos o mas trastornos mentales en un mismo individuo.

Ejemplo:

**Depresión y ansiedad.**



**MUCHAS GRACIAS**

