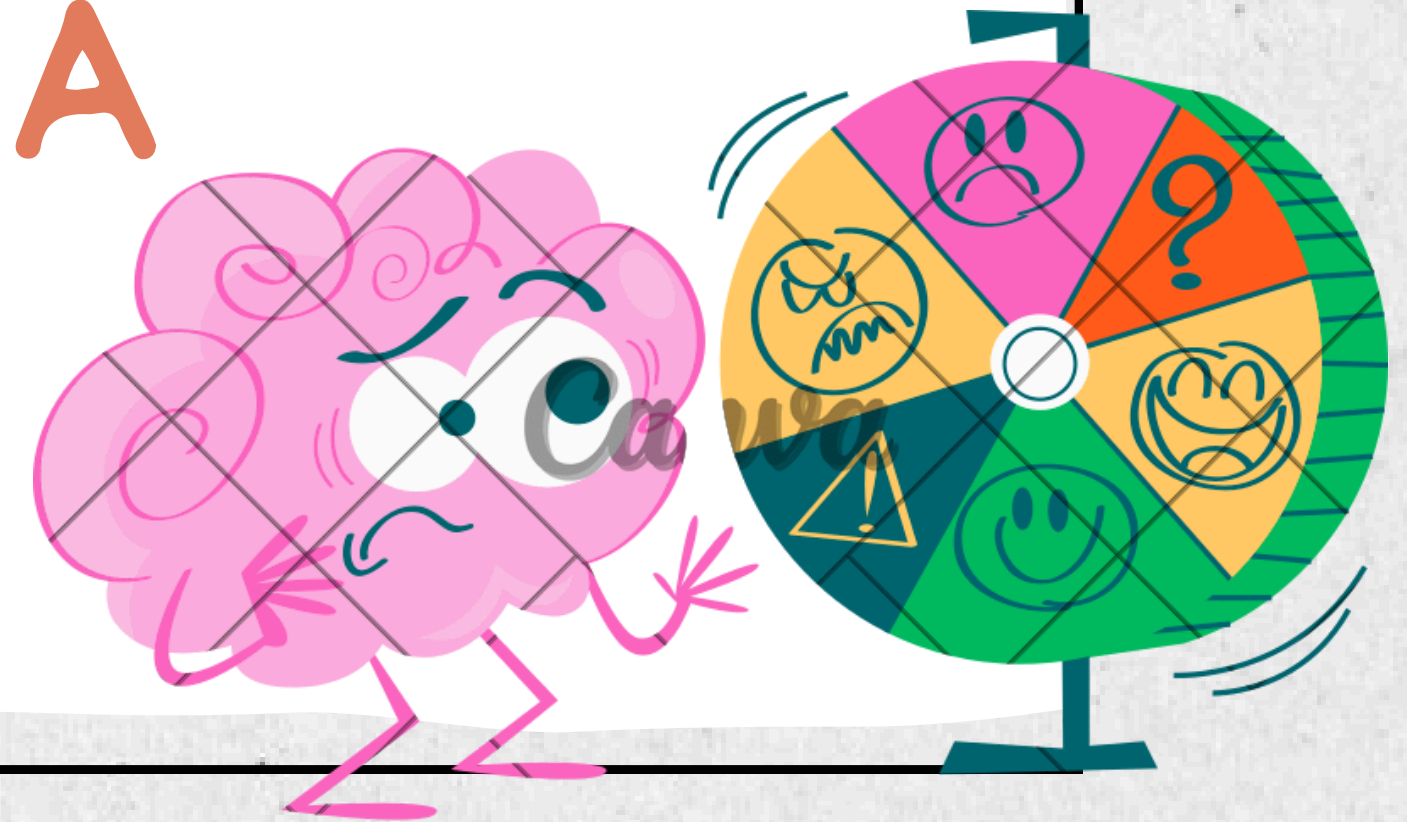




TRASTORNOS DE PERSONALIDAD GRUPO A

INTEGRANTES

- Christina Maily De León Rivera
- Diana Laura Flores Galindo
- Geraldine García Roblero
- Casandra Guillén Nájera
- Paola Alejandra Jiménez Calvo
- Marco Antonio Orrego Escalante
- Elsi Adamari Vinalay Velázquez



DEFINICIÓN

Es un patrón permanente de experiencia interna y de comportamiento que se aparta acusadamente de las expectativas de la cultura del sujeto; se trata de un fenómeno generalizado y poco flexible, estable en el tiempo, que tiene su inicio en la adolescencia o en la edad adulta temprana y que da lugar a un malestar o deterioro.



CARACTERÍSTICAS GENERALES

- Dificultad para demostrar afecto.
- Problemas para socializar.
- Inestabilidad en sus emociones.
- Tendencia a ser independientes.
- Su comportamiento es percibido como raro y excéntrico.



TRASTORNOS

Paranoide

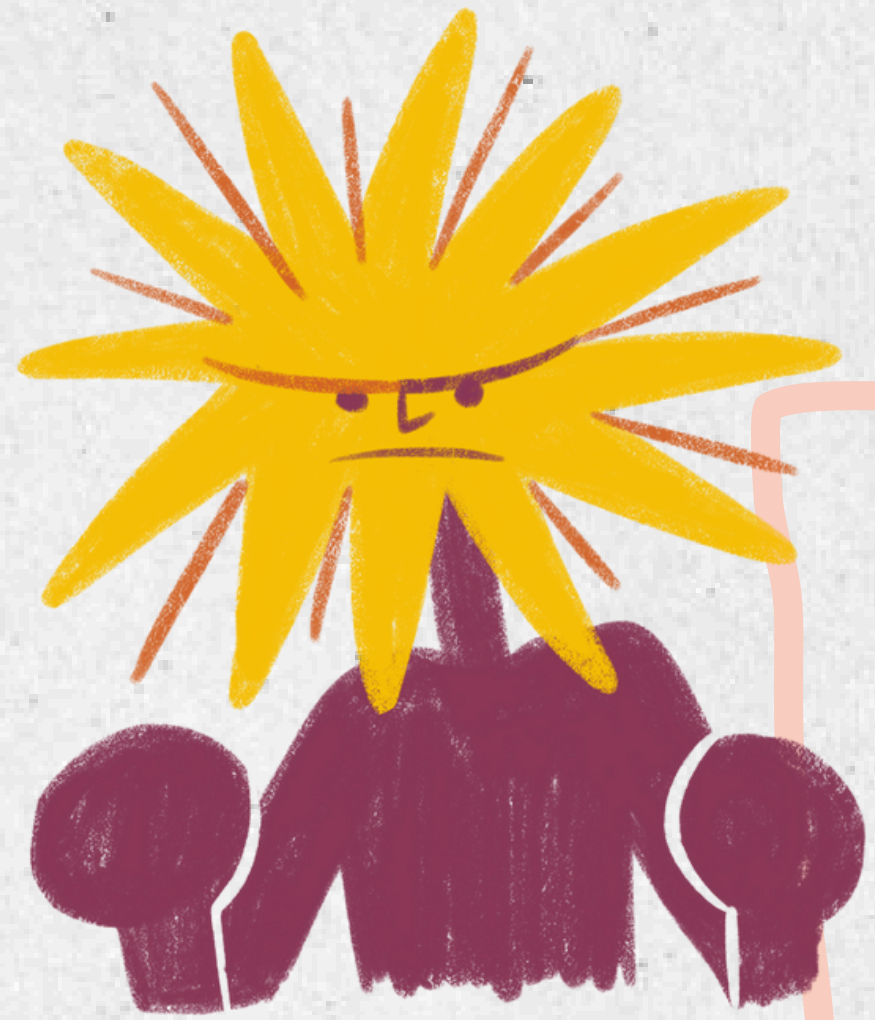
Es un patrón de desconfianza y suspicacia, de manera que se interpretan las intenciones de los demás como malévolas.

Esquizoide

Es un patrón de distanciamiento de las relaciones sociales y una gama restringida de la expresión emocional.

Esquizotípica

Es un patrón de malestar agudo en las relaciones íntimas, de distorsiones cognitivas o perceptivas y de excentricidades del comportamiento.



TRASTORNO PARANOIDE DE LA PERSONALIDAD



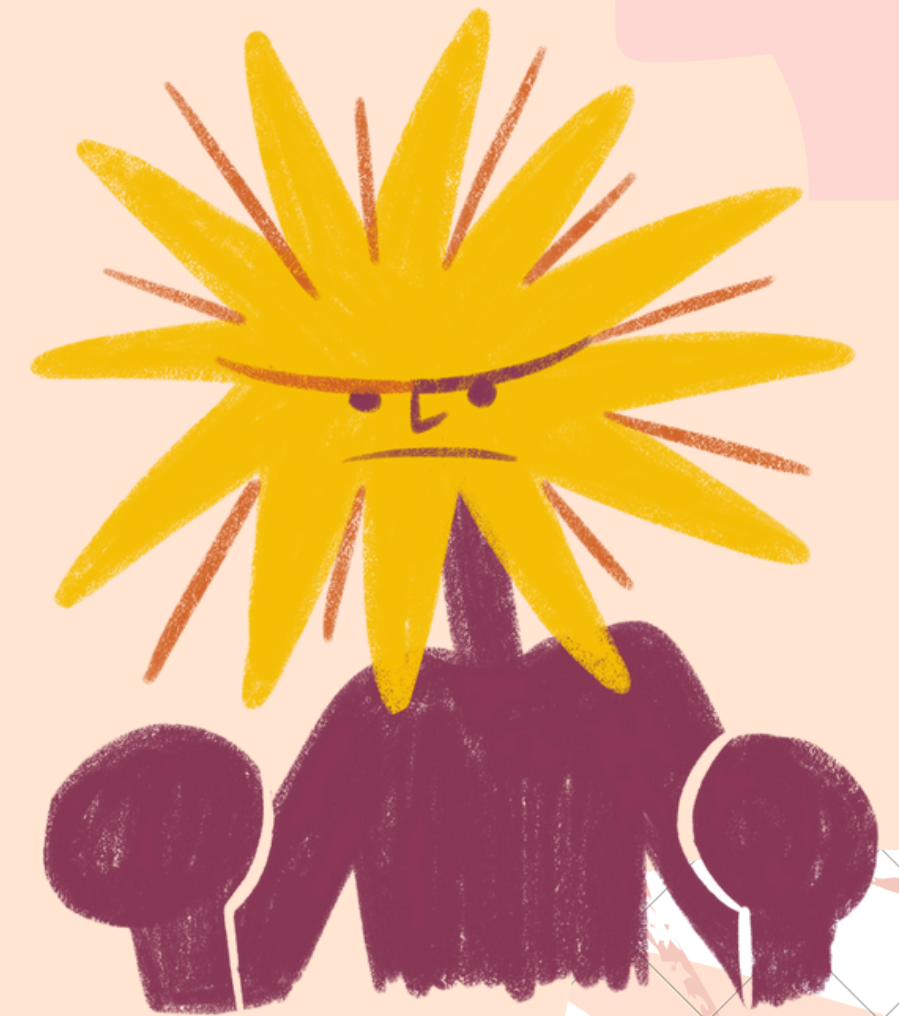
DEFINICIÓN

El trastorno de personalidad paranoide en el DSM-5 se incluye en el grupo A de trastornos de la personalidad, Se describe como un trastorno en el que la persona experimenta un profundo sentimiento de desconfianza hacia los demás.

CARACTERÍSTICAS

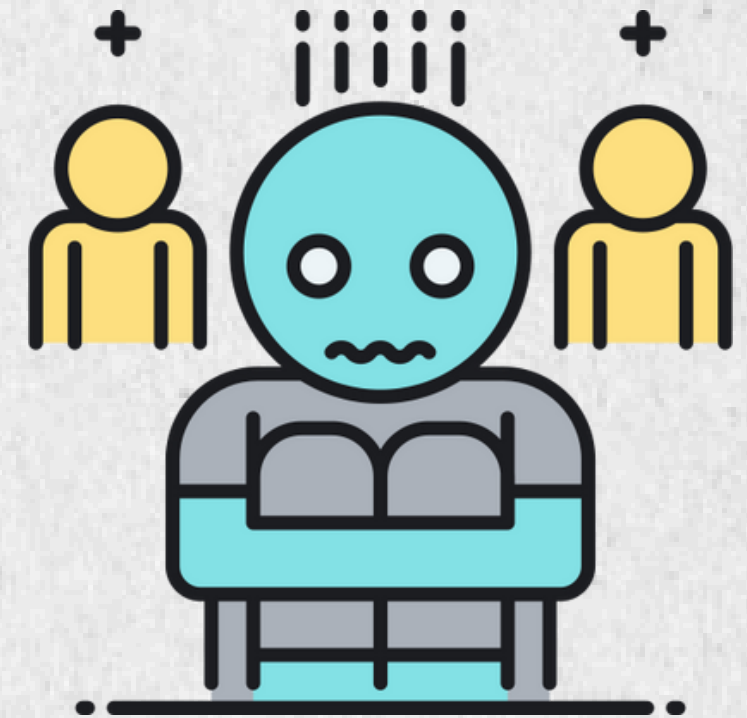
Desconfianza hacia los demás de manera que sus motivos se interpretan como malévolos.

Comienza en la edad adulta y está presente en una variedad de contextos.



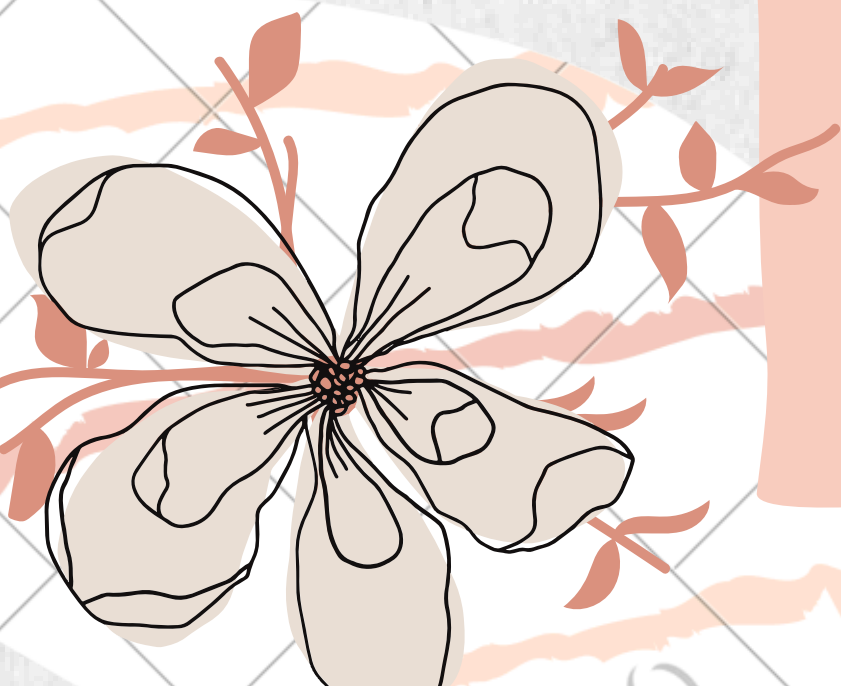
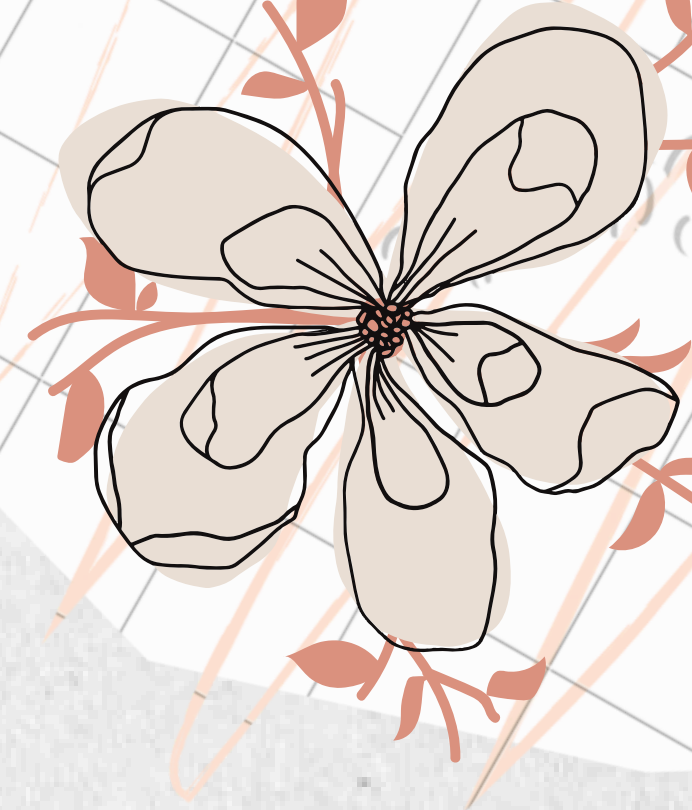


TRASTORNO ESQUIZOIDE DE LA PERSONALIDAD



DEFINICIÓN

El trastorno de personalidad esquizoide es un trastorno mental que se caracteriza por un patrón generalizado de desapego y desinterés general en las relaciones sociales y por la expresión de pocas emociones en las relaciones.



CARACTERÍSTICAS PRINCIPALES



DESAPEGO SOCIAL-

Poco interés en las relaciones personales y prefieren la soledad.

EMOCIONES PLANAS-

A menudo muestran una gama limitada de emociones, lo que puede hacer que parezcan frías o distantes.

POCA NECESIDAD DE APROBACIÓN-

No son particularmente afectados por la crítica o la aprobación de los demás.

INTERESES SOLITARIOS-

Tienden a disfrutar actividades solitarias, como leer o trabajar en proyectos individuales.

DIFICULTAD PARA EXPRESAR SENTIMIENTOS-


Pueden tener problemas para comunicar sus emociones o necesidades a los demás.

CRITERIOS SEGÚN EL DSM-5



A

Patrón dominante de desapego en las relaciones sociales y poca variedad de expresión de las emociones en contextos interpersonales, que comienza en las primeras etapas de la edad adulta y está presente en diversos contextos.



B

NO SE PRODUCE EXCLUSIVAMENTE en el curso de la esquizofrenia, un trastorno bipolar o un trastorno depresivo con características psicóticas, otro trastorno psicótico o un trastorno del espectro autista, y NO SE PUEDE APLICAR a los efectos fisiológicos de otra afección médica.

CRITERIOS DE LA PERSONALIDAD ESQUIZOIDE

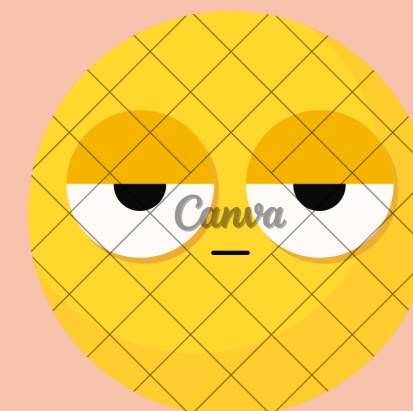
5. NO TIENE AMIGOS ÍNTIMOS NI CONFIDENTES APARTE DE SUS FAMILIARES DE PRIMER GRADO.



6. SE MUESTRA INDIFERENTE A LAS ALABANZAS O A LAS CRÍTICAS DE LOS DEMÁS.



7. SE MUESTRA EMOCIONALMENTE FRÍO, CON DESAPEGO O CON AFECTIVIDAD PLANA.



NOTA.

SI LOS CRITERIOS SE CUMPLEN ANTES DEL INICIO DE LA ESQUIZOFRENIA, SE AÑADIRÁ "PREVIO"



CÓMO LAS PERSONAS CON ESTE TRASTORNO SE RELACIONAN (O NO) CON LOS DEMÁS.



TRASTORNO ESQUIZOTÍPICO DE LA PERSONALIDAD





TURNO DE:

PREGUNTAS (fáciles)

COMENTARIOS (bonitos)

CRÍTICAS (constructivas)

APORTACIONES (monetarias)

REFERENCIAS

De Psiquiatría, A. A. A. (2021). Manual diagnóstico y estadístico de los trastornos mentales: DSM-5. En Madrid eBooks.

Porque Quiero Estar Bien. (2022.). Trastorno de la personalidad tipo A: ¿cuáles son las señales para identificarlo?

Porque Quiero Estar Bien. (2022.). Trastorno de la personalidad tipo A: ¿cuáles son las señales para identificarlo?