



# UDRS

## Mi Universidad

*Mireya Soledad Méndez Méndez*

*Clasificación de Enzimas y Proteínas*

*2do Parcial*

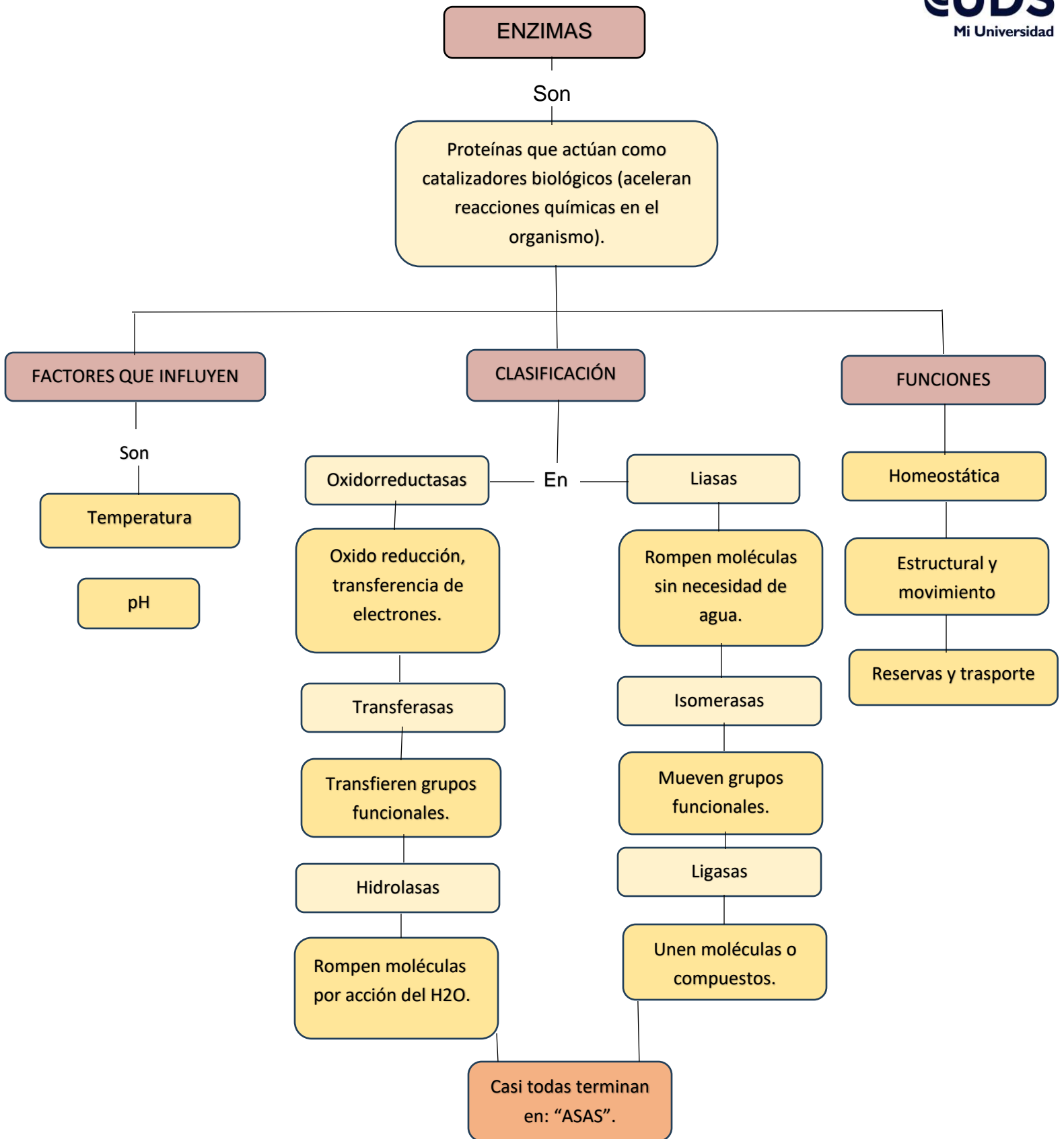
*Bioquímica*

*QFB. Hugo Nájera Mijangos*

*Licenciatura en Medicina Humana*

*1er semestre*

*Comitán de Domínguez, Chiapas a 05 de octubre de 2024*



# PROTEINAS

Son

Moléculas complejas formadas por cadenas de aminoácidos unidos por enlaces peptídicos.

## NIVELES

Existen

4 niveles estructurales

Primaria:  
Secuencia de aa.

Secundario:  
Puente de H

Terciario:  
(Proteína globular)

Cuaternario:  
Dos o más Polipéptidos

## CLASIFICACIÓN

En

Holo proteínas

Compuesta solo por aminoácidos y están formadas por una sola cadena Polipeptídica.

Como

Globulares

Soluble en agua  
-Albuminas  
-Enzimas

Fibrosas

-Insoluble en agua. -Alargadas.  
-Colágeno. -Elastina. -Queratina

Hetero proteínas

Además de aminoácidos, contiene otros compuestos químicos: Prostéticos.

Como

Glucoproteínas:

- Inmunoglobulinas

Lipoproteínas

Nucleoproteínas:

- HDL
- LDL

Cromoproteínas:

- HB
- Citocromo

## FUNCIONES

Catalítica (Enzimas)

Hormonal (insulina)

Estructural (queratina)

Transporte  
(Hemoglobina)

Defensa  
(inmunoglobulinas)

## REFERENCIA BIBLIOGRAFICA

*Clasificación.* (n.d.). Biosensor.facmed.unam.mx.

<http://biosensor.facmed.unam.mx/proteinas/func/enz/part1/text40.html>.

MedlinePlus en español(2019). Bethesda (MD): Biblioteca Nacional de Medicina (EE. UU.); [actualizado 28 ago. 2019; consulta 30 ago 2019]. Disponible en: <https://medlineplus.gov/spanish/>.