



**Mi Universidad**

**Tejidos**

*Mireya Soledad Méndez Méndez*

*1er Parcial*

*Morfología*

*Dra. Mariana Catalina Saucedo Domínguez*

*Licenciatura en Medicina Humana*

*1er semestre*

*Comitán de Domínguez, Chiapas a 13 de septiembre de 2024*

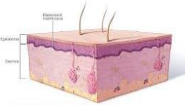
TEJIDOS

GRUPO DE CELULAS QUE TIENEN UN ORIGEN EMBRIONARIO

T. EPITELIAL

CLASIFICACIÓN

ESTRUCTURA



UNIONES

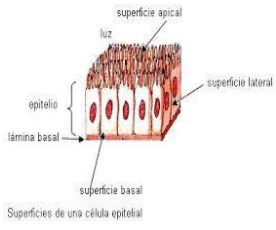
SUPERFICIE

M. BASAL

- ESTRECHAS
- ADHERENTES
- COMUNICANTES
- DESMOSOMAS
- HEMIDESMOSOMA

- APICAL
- LATERAL
- BASAL

- LAMINA BASAL
- LAMINA RETICULAR



-FORMA CELULAR

- PAVIMENTOSAS
- CUBICAS
- CILINDRICAS



REVESTIMIENTO

-CAPAS

- SIMPLE
- ESTRATIFICADO
- SEUDOESTRATIFICADO

TIPOS GENERALES



GLANULAR

ENDOCRINAS

SECRECIONES EN EL INTERIOR QUE VIAJAN POR LA SANGRE

-EXOCRINAS

PLURICELULAR

RAMIFICACION:

- SIMPLES
- COMPUESTAS

CLASIFICACIÓN FUNCIONAL:

- MEROCRINAS
- APOCRINAS
- HOLOCRINAS

FORMAS DE LA CELULA:

- TUBULAR
- ACINAR
- TUBULOACINAR

**TEJIDO CONECTIVO**

UNE, SOSTIENE, FORTIFICA, PROTEGE Y AISLA ORGANOS INTERNOS.

**CARACTERISTICAS GENERALES**

**CÉLULAS**

- CÉLULAS PLASMATICAS
- MASTOCITOS
- ADIPOCITOS
- LEUCOCITOS
- FIBROBLASTOS
- MACROFAGOS

**SUSTANCIA FUNDAMENTAL**

**MATRIZ EXTRACELULAR**

- AGUA
- PROTEÍNAS
- MOLECULAS

**FIBRAS**

- COLAGENO:**  
SOPORTE Y FUERZA.  
EN CARTILAGOS Y HUESOS.
- ELASTICAS:**  
(FIBRILINA)  
EN PIEL, VASOS SANG, TEJIDO PULMONAR.
- RETICILARES:**  
(COLAGENO)  
EN T. AREOLAR, T. NERVIOSO Y EN EL MUSCULO LISO.

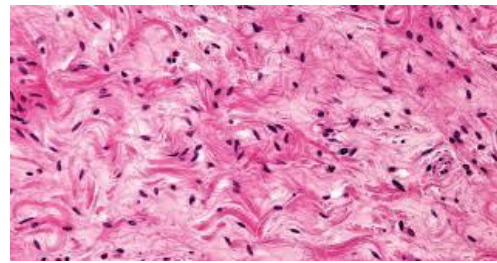
**CLASIFICACIÓN:**

**T. CONECTIVO EMBRIONARIO**

- MESÉNQUIMA
- T. CONECTIVO MUCOSO

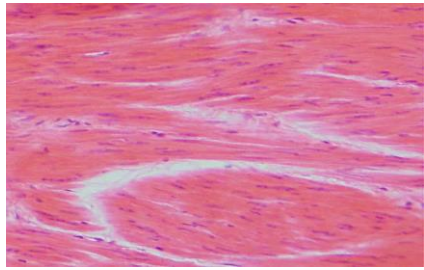
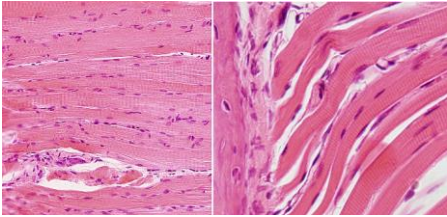
**T. CONECTIVO MADURO**

- T. CONECTIVO LAXO.
- T. CONECTIVO DENSO.
- T. CONECTIVO DE SOSTÉN.
- T. OSEO.
- T. CONECTIVO LIQUIDO



TEJIDO MUSCULAR

FORMADO POR CÉLULAS ELONGADAS  
(FIBRAS MUSCULARES O MIOSITOS)



ESQUELÉTICO

CARDIACO

LISO

FORMADO POR FIBRAS ESTRIADAS LARGAS

FIBRAS ESTRIADAS RAMIFICADAS CON UN UNICO  
NÚCLEO CÉLULAR

FORMADO POR FIBRAS NO ESTRIADAS.  
FIBRAS PEQUEÑAS.

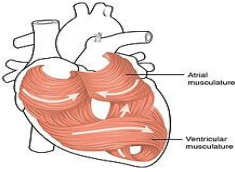
UBICACIÓN:

UBICACIÓN:

UBICACIÓN:

UNIDOS A LOS HUESOS MEDIANTE  
TENDONES.

PARED DEL CORAZÓN



IRIS DE LOS OJOS, VÍAS RESPIRATORIAS,  
ESTÓMAGO, INTESTINOS, VESICULA  
BILIAR, ÚTERO Y VEJIGA.

FUNCIÓN:

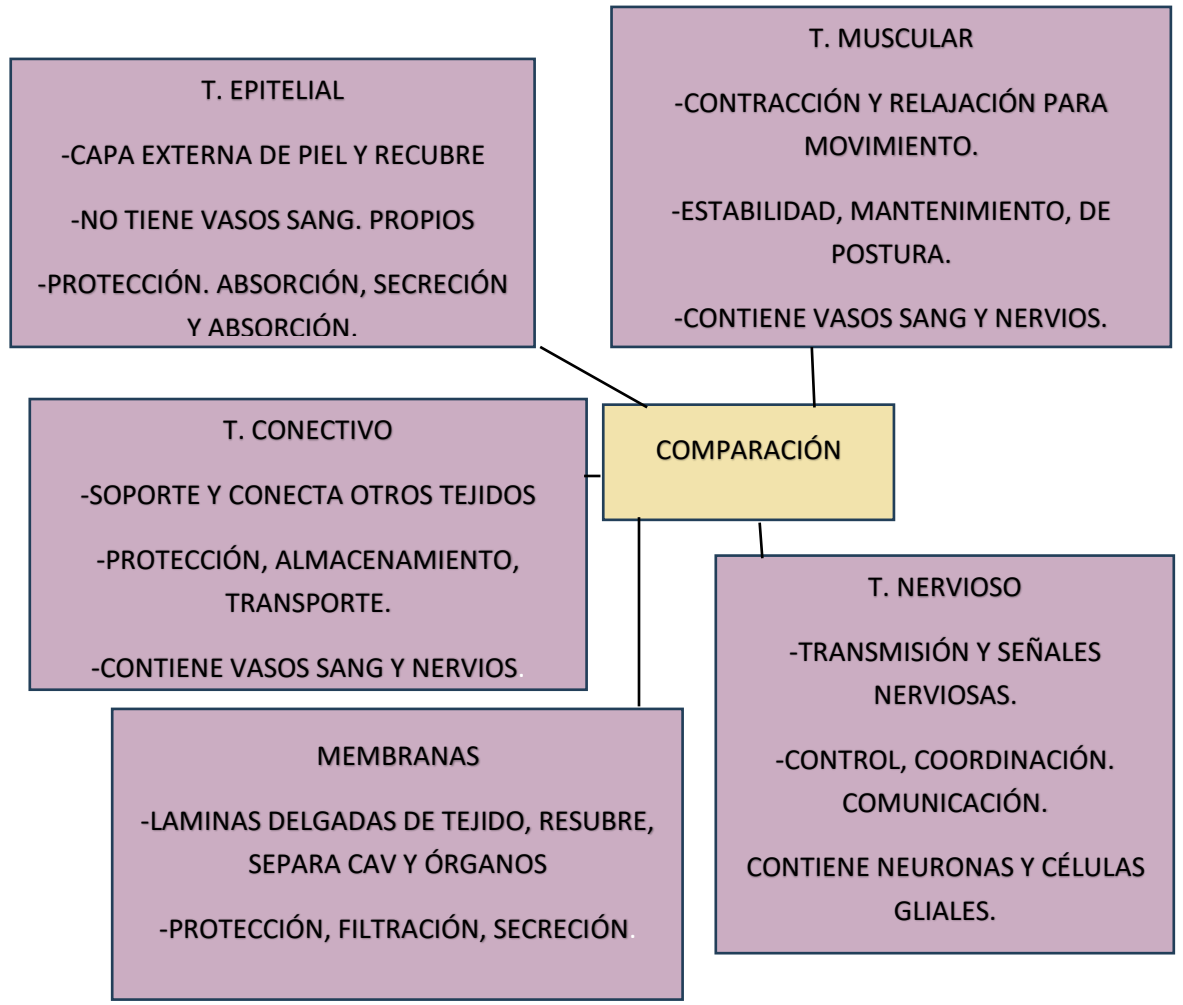
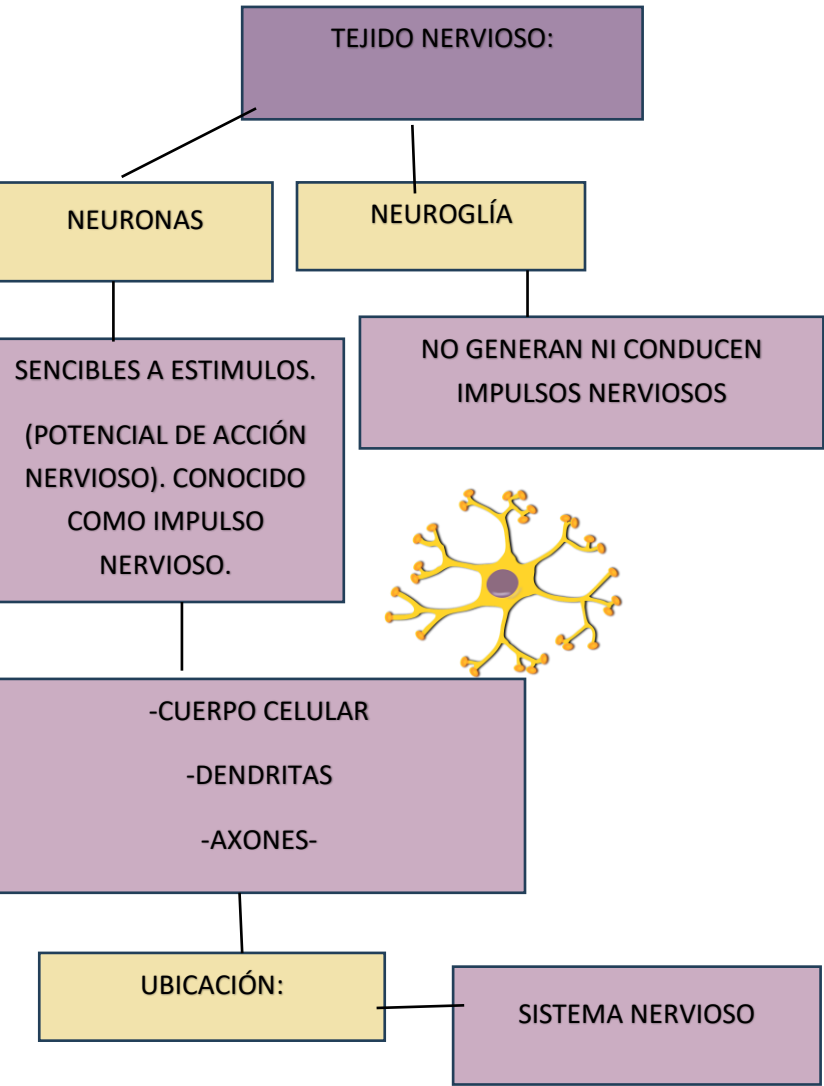
FUNCIÓN:

FUNCIÓN:

MOVIMIENTO, POSTURA, GENERAR  
CALOR Y PROTECCIÓN.

BOMBEA LA SANGRE A TODO EL CUERPO

MOVIMIENTO



# Bibliografía

Tortora, G. J. (2018). *Tejidos. Principios de anatomía y fisiología*. Buenos Aires: Panamericana. 15a edición.